

島根県内社会福祉法人の財務指標
収益・事業種別過年度比較
(H29決算～R6決算)

島根健康福祉部地域福祉課

はじめに

- この資料は県HPに掲載されている県内社会福祉法人の財務指標のうち一部指標を過年度比較したものである。自法人の財務状況の立ち位置を知る参考資料としていただきたい。
- 各指標の計算方法や解説は、R7法人説明会資料6「経営指標の見方と活用について」に記載している。

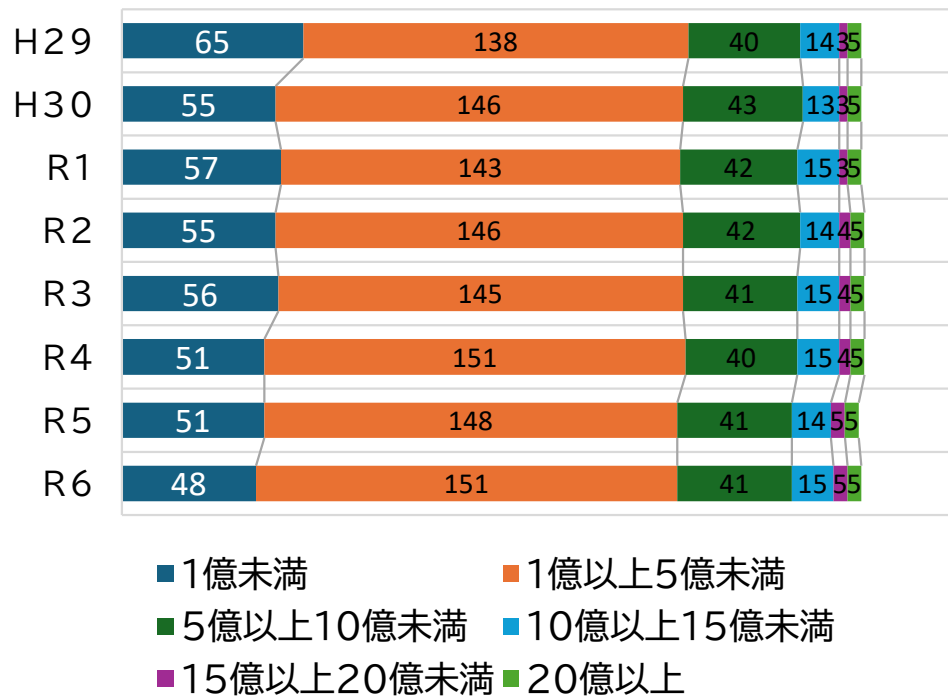
区分の定義

- 収益区分: サービス活動収益計別
- 事業区分: 下表のとおり

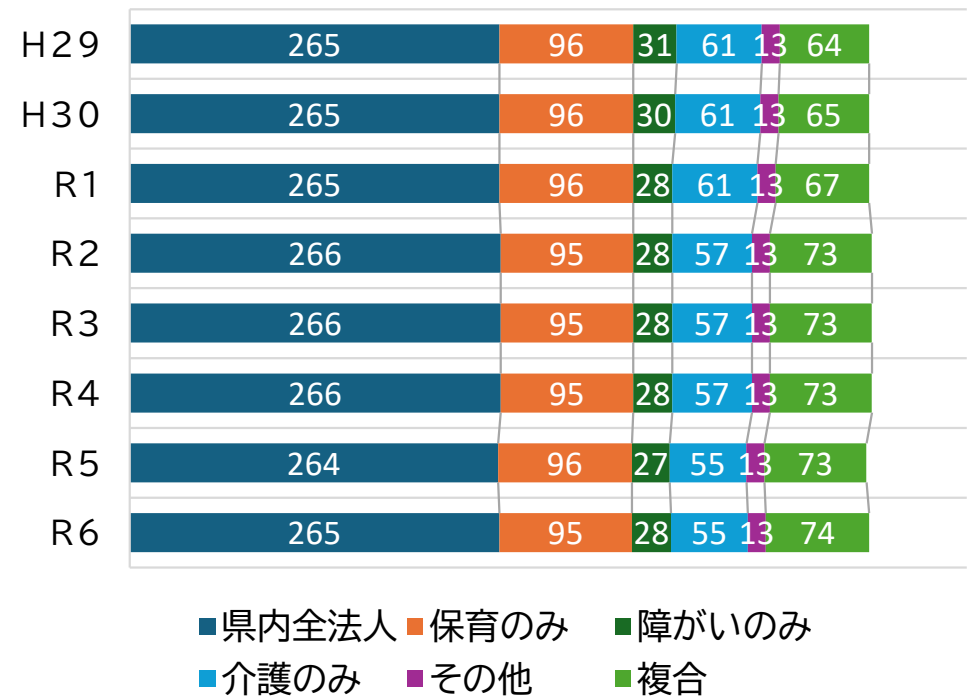
事業区分	内容
保育のみ	・保育所のみを運営する法人。一時預かり事業、放課後児童健全育成事業、地域子育て支援拠点事業、子育て短期支援事業等を実施している場合もこれに含む。
障がいのみ	・障害者支援施設や障害福祉サービス事業等のみを経営する法人。障害福祉サービス事業の拠点で、老人居宅介護等事業(ヘルパーステーション)を経営する場合もこれに含む。
介護のみ	・介護保険施設や事業のみを経営する法人。介護保険事業の拠点で、障害福祉サービス事業(居宅介護等)を経営する場合も含む。
その他	・児童養護施設、乳児院、母子生活支援施設、救護施設等、上記3つの事業区分に分類されない事業のみを経営する法人。社会福祉協議会で上記3つに含まれる事業を営していない場合はこの項目に分類。
複合	・上記4つの事業区分のうち2つ以上の事業を運営する法人。

区分別法人数の推移

収益区分別



事業区分別



短期安定性 流動比率

収益区分別

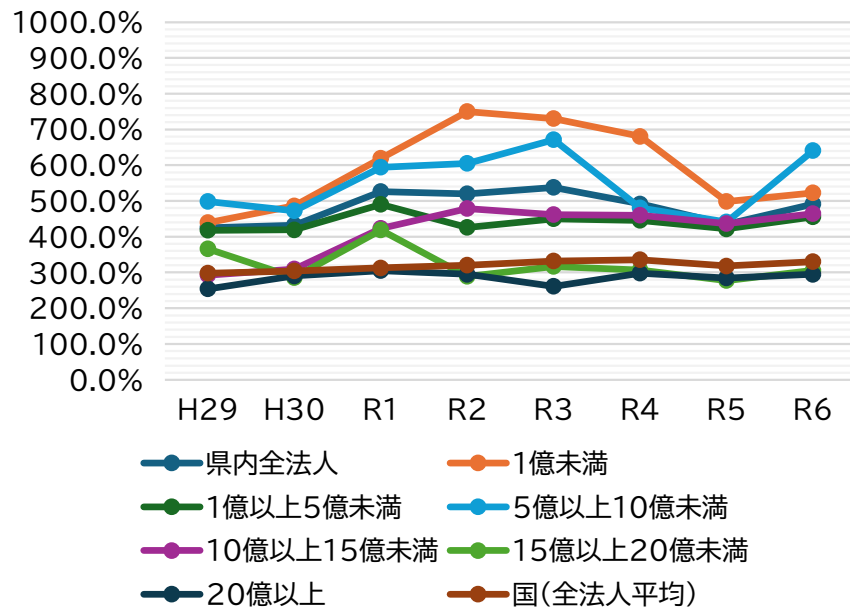
	H29	H30	R1	R2	R3	R4	R5	R6
県内全法人	425.0%	432.4%	526.4%	519.6%	538.3%	491.8%	435.0%	491.0%
1億未満	439.9%	486.3%	619.3%	750.0%	730.0%	680.5%	498.3%	522.3%
1億以上5億未満	417.7%	419.1%	490.2%	426.2%	450.3%	445.6%	422.0%	455.7%
5億以上10億未満	498.2%	472.5%	594.4%	605.2%	671.3%	480.4%	441.5%	640.4%
10億以上15億未満	292.9%	309.8%	423.1%	478.8%	461.5%	459.7%	436.4%	464.4%
15億以上20億未満	366.0%	285.8%	419.0%	289.1%	316.6%	306.7%	277.6%	305.4%
20億以上	254.6%	290.4%	305.2%	294.6%	261.4%	298.1%	284.4%	294.7%
国(全法人平均)	298.2%	304.3%	312.6%	320.2%	332.1%	335.9%	318.0%	330.1%

事業区分別

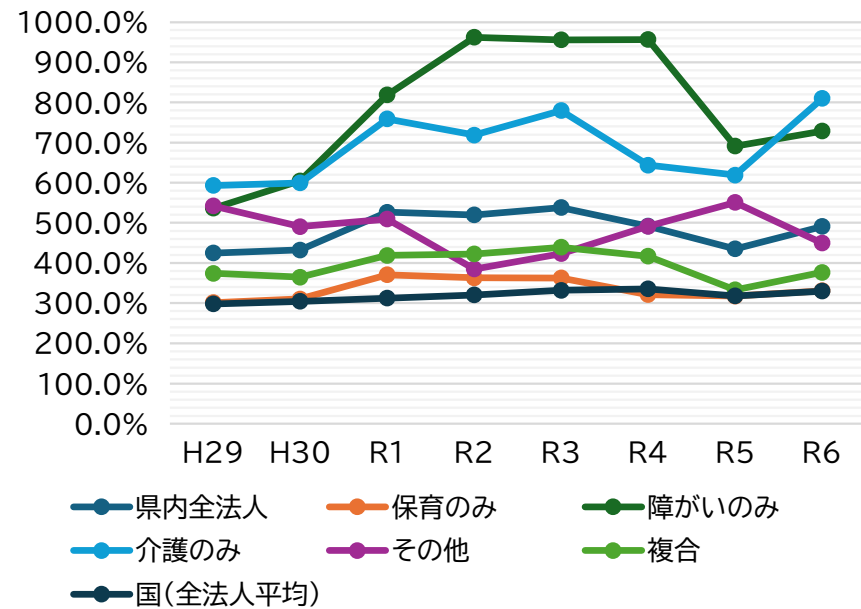
	H29	H30	R1	R2	R3	R4	R5	R6
県内全法人	425.0%	432.4%	526.4%	519.6%	538.3%	491.8%	435.0%	491.0%
保育のみ	301.0%	310.5%	371.0%	363.1%	362.7%	321.2%	317.7%	330.9%
障がいのみ	536.6%	604.6%	818.4%	961.8%	955.5%	956.7%	691.2%	728.8%
介護のみ	593.5%	599.4%	758.6%	718.6%	779.4%	643.7%	619.0%	809.9%
その他	542.0%	490.5%	509.3%	384.8%	423.1%	491.3%	551.1%	449.5%
複合	374.2%	364.6%	418.9%	422.3%	439.1%	417.0%	333.4%	376.7%
国(全法人平均)	298.2%	304.3%	312.6%	320.2%	332.1%	335.9%	318.0%	330.1%

短期安定性 流動比率

収益区分別



事業区分別



短期安定性 当座比率

収益区分別

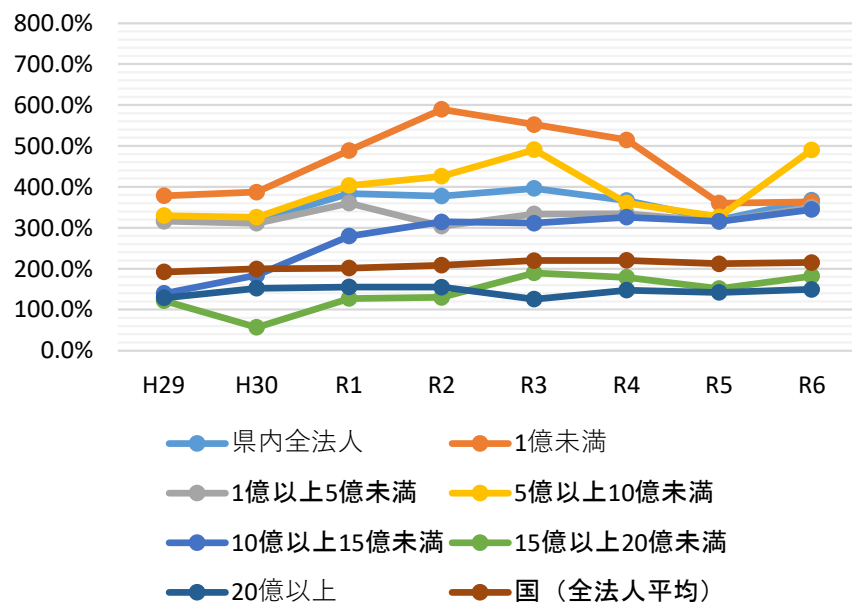
	H29	H30	R1	R2	R3	R4	R5	R6
県内全法人	317.9%	317.0%	383.6%	377.5%	396.4%	366.2%	319.1%	367.0%
1億未満	378.3%	387.1%	488.8%	589.4%	552.2%	514.5%	360.1%	362.9%
1億以上5億未満	315.8%	311.0%	360.2%	304.2%	333.4%	333.9%	315.1%	350.4%
5億以上10億未満	329.5%	325.7%	403.0%	425.9%	490.9%	360.1%	327.0%	490.4%
10億以上15億未満	139.6%	183.8%	279.6%	314.4%	311.3%	325.9%	315.6%	344.3%
15億以上20億未満	121.5%	57.1%	127.1%	129.9%	189.9%	178.7%	151.4%	181.9%
20億以上	128.6%	152.0%	155.4%	155.0%	125.3%	147.3%	142.1%	149.4%
国(全法人平均)	192.3%	199.3%	201.4%	208.5%	219.6%	220.1%	211.9%	215.2%

事業区分別

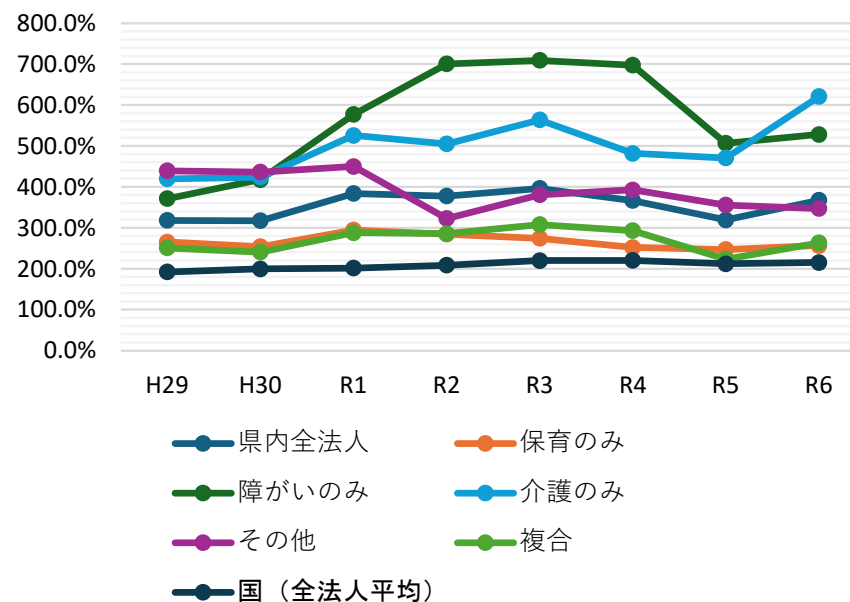
	H29	H30	R1	R2	R3	R4	R5	R6
県内全法人	317.9%	317.0%	383.6%	377.5%	396.4%	366.2%	319.1%	367.0%
保育のみ	265.1%	253.6%	294.9%	284.2%	274.1%	252.0%	246.7%	256.4%
障がいのみ	371.4%	417.7%	577.0%	700.0%	709.1%	697.2%	506.4%	527.9%
介護のみ	419.6%	423.7%	525.4%	504.8%	563.7%	481.8%	470.6%	620.8%
その他	439.1%	435.8%	449.8%	322.9%	380.6%	392.5%	355.5%	347.0%
複合	250.7%	240.4%	287.8%	285.5%	307.9%	292.9%	223.5%	263.0%
国(全法人平均)	192.3%	199.3%	201.4%	208.5%	219.6%	220.1%	211.9%	215.2%

短期安定性 当座比率

収益区分別



事業区分別



長期安定性 純資産比率

収益区分別

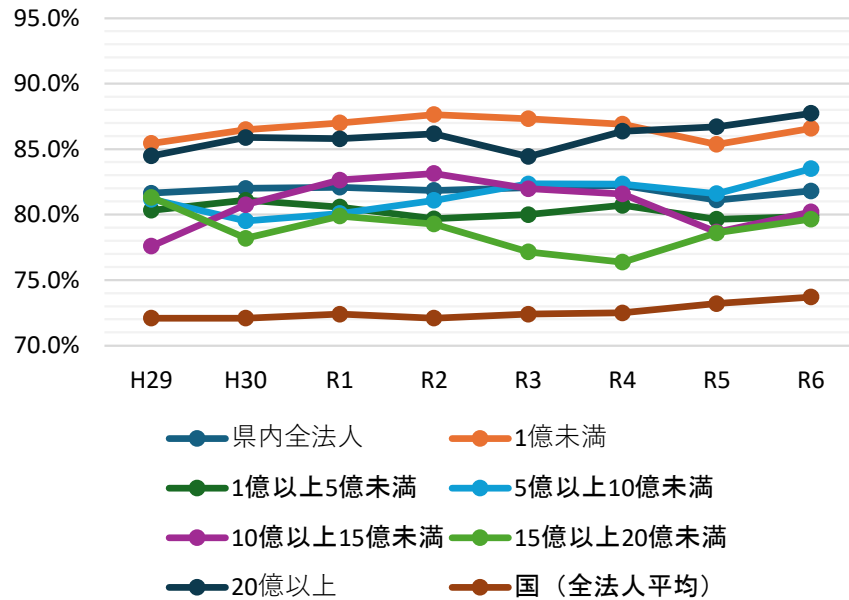
	H29	H30	R1	R2	R3	R4	R5	R6
県内全法人	81.6%	82.0%	82.1%	81.8%	82.1%	82.2%	81.1%	81.8%
1億未満	85.4%	86.5%	87.0%	87.6%	87.3%	86.9%	85.4%	86.6%
1億以上5億未満	80.3%	81.1%	80.6%	79.7%	80.0%	80.7%	79.6%	79.9%
5億以上10億未満	81.2%	79.5%	80.1%	81.1%	82.3%	82.3%	81.6%	83.5%
10億以上15億未満	77.6%	80.7%	82.6%	83.1%	82.0%	81.6%	78.7%	80.2%
15億以上20億未満	81.3%	78.2%	79.9%	79.3%	77.1%	76.4%	78.6%	79.7%
20億以上	84.5%	85.9%	85.8%	86.2%	84.4%	86.4%	86.7%	87.7%
国(全法人平均)	72.1%	72.1%	72.4%	72.1%	72.4%	72.5%	73.2%	73.7%

事業区分別

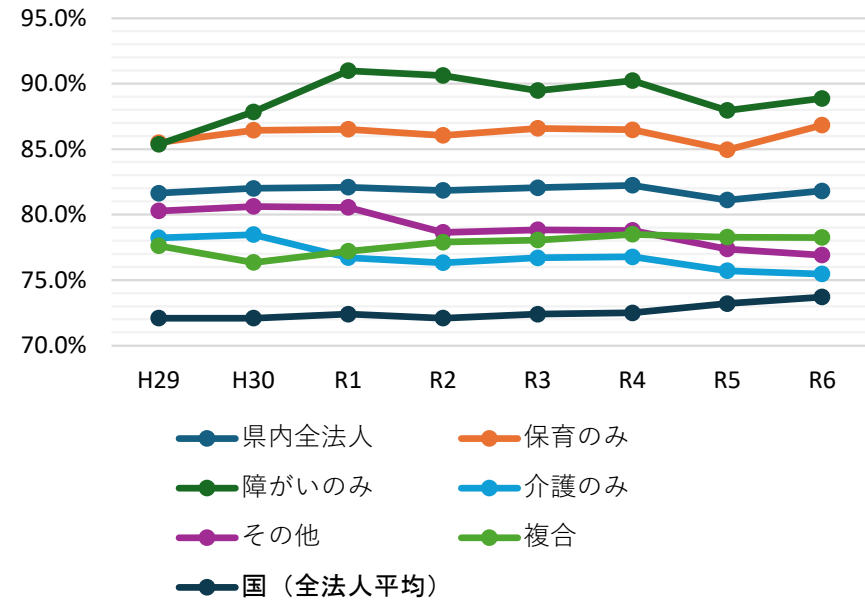
	H29	H30	R1	R2	R3	R4	R5	R6
県内全法人	81.6%	82.0%	82.1%	81.8%	82.1%	82.2%	81.1%	81.8%
保育のみ	85.5%	86.4%	86.5%	86.0%	86.6%	86.5%	85.0%	86.8%
障がいのみ	85.4%	87.8%	91.0%	90.6%	89.5%	90.2%	88.0%	88.9%
介護のみ	78.2%	78.5%	76.7%	76.3%	76.7%	76.8%	75.7%	75.5%
その他	80.3%	80.6%	80.6%	78.6%	78.8%	78.8%	77.4%	76.9%
複合	77.6%	76.3%	77.2%	77.9%	78.1%	78.5%	78.3%	78.3%
国(全法人平均)	72.1%	72.1%	72.4%	72.1%	72.4%	72.5%	73.2%	73.7%

長期安定性 純資産比率

収益区分別



事業区分別



長期安定性 固定長期適合率

収益区分別

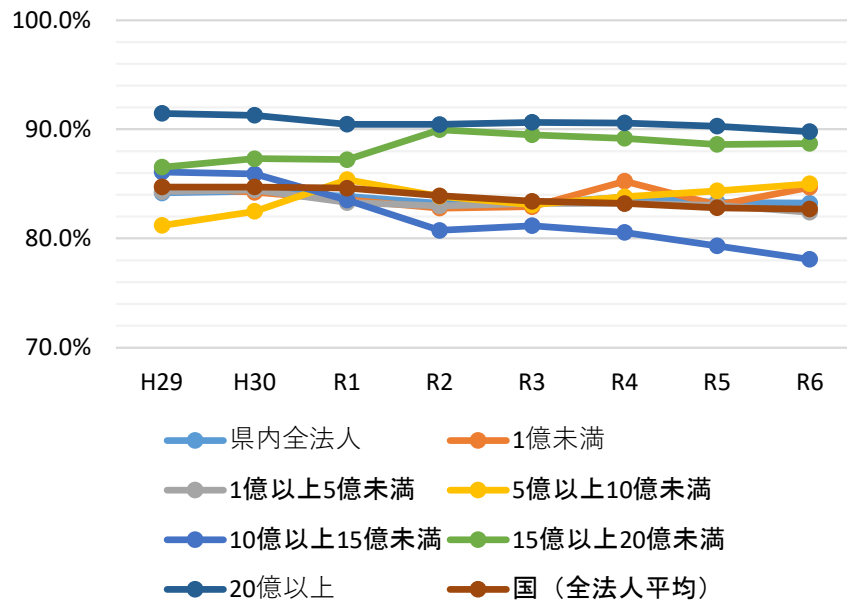
	H29	H30	R1	R2	R3	R4	R5	R6
県内全法人	84.2%	84.3%	83.9%	83.2%	83.2%	83.8%	83.3%	83.2%
1億未満	84.7%	84.2%	83.5%	82.8%	82.9%	85.2%	83.1%	84.7%
1億以上5億未満	84.3%	84.5%	83.3%	83.0%	83.2%	83.2%	83.0%	82.4%
5億以上10億未満	81.2%	82.5%	85.4%	83.9%	83.1%	83.8%	84.4%	85.0%
10億以上15億未満	86.1%	85.9%	83.5%	80.7%	81.2%	80.5%	79.3%	78.1%
15億以上20億未満	86.5%	87.3%	87.2%	90.0%	89.5%	89.2%	88.6%	88.7%
20億以上	91.5%	91.3%	90.5%	90.4%	90.6%	90.6%	90.3%	89.8%
国(全法人平均)	84.7%	84.7%	84.6%	83.9%	83.4%	83.2%	82.8%	82.7%

事業区分別

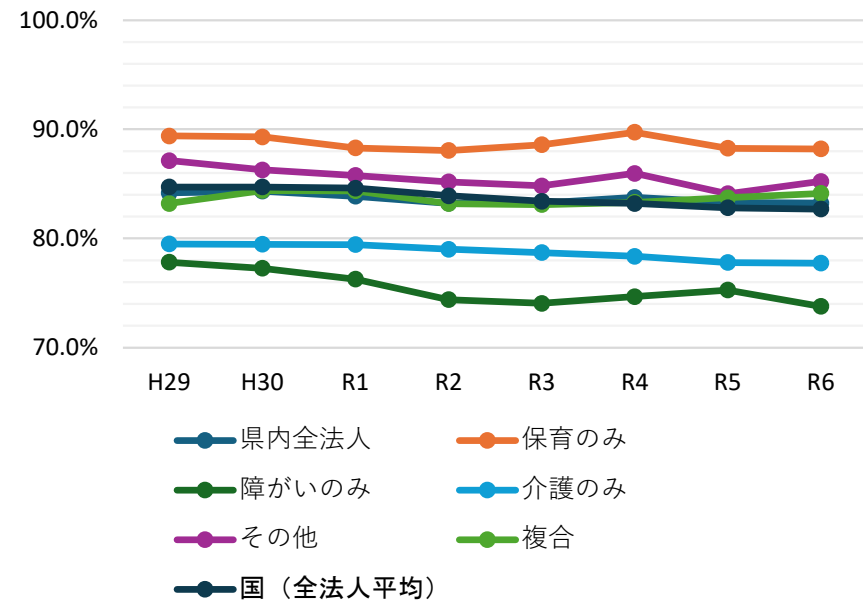
	H29	H30	R1	R2	R3	R4	R5	R6
県内全法人	84.2%	84.3%	83.9%	83.2%	83.2%	83.8%	83.3%	83.2%
保育のみ	89.4%	89.3%	88.3%	88.1%	88.6%	89.7%	88.3%	88.2%
障がいのみ	77.8%	77.3%	76.3%	74.4%	74.1%	74.7%	75.3%	73.8%
介護のみ	79.5%	79.5%	79.4%	79.0%	78.7%	78.4%	77.8%	77.7%
その他	87.1%	86.3%	85.8%	85.2%	84.8%	86.0%	84.1%	85.2%
複合	83.2%	84.4%	84.4%	83.2%	83.1%	83.3%	83.7%	84.1%
国(全法人平均)	84.7%	84.7%	84.6%	83.9%	83.4%	83.2%	82.8%	82.7%

長期安定性 固定長期適合率

収益区分別



事業区分別



費用合理性 人件費・委託費

収益区分別

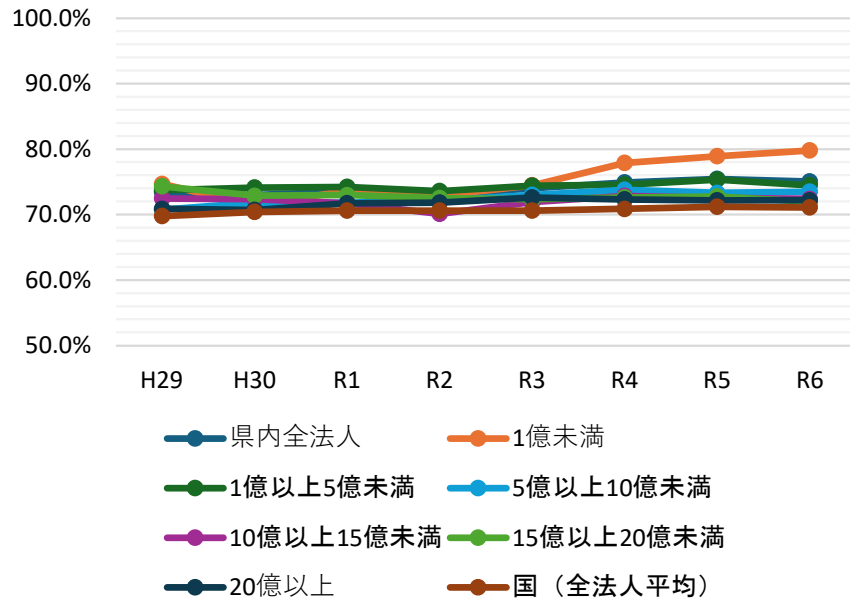
	H29	H30	R1	R2	R3	R4	R5	R6
県内全法人	73.4%	73.0%	73.5%	73.0%	74.0%	74.9%	75.4%	75.1%
1億未満	74.7%	71.3%	73.7%	72.9%	74.5%	77.9%	78.9%	79.8%
1億以上5億未満	73.7%	74.1%	74.2%	73.6%	74.4%	74.6%	75.3%	74.5%
5億以上10億未満	70.7%	71.8%	71.8%	72.1%	73.0%	73.8%	73.3%	73.5%
10億以上15億未満	72.4%	72.3%	71.7%	70.1%	71.9%	72.8%	72.5%	72.4%
15億以上20億未満	74.3%	72.9%	73.0%	72.5%	72.3%	72.6%	72.8%	72.0%
20億以上	70.9%	70.7%	71.7%	71.8%	72.6%	72.3%	72.2%	72.2%
国(全法人平均)	69.8%	70.4%	70.6%	70.6%	70.6%	70.9%	71.2%	71.1%

事業区分別

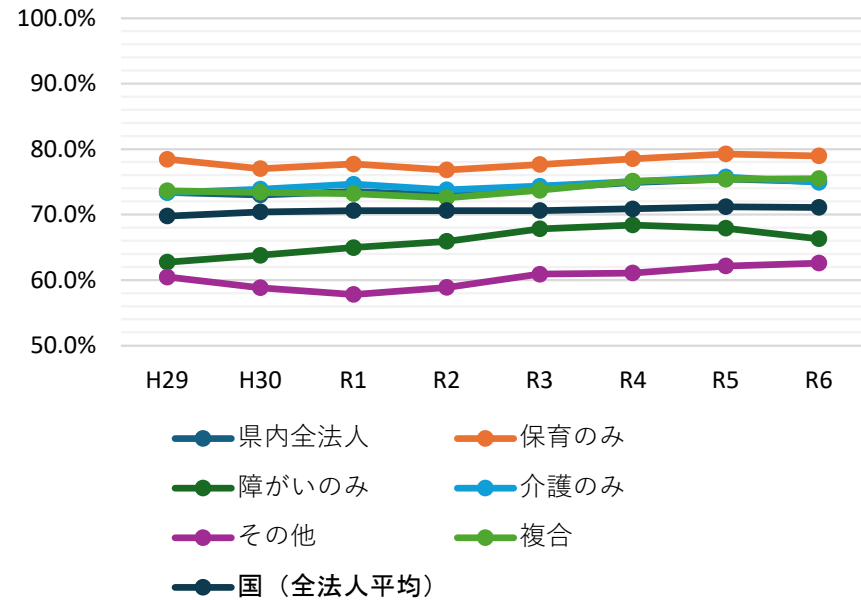
	H29	H30	R1	R2	R3	R4	R5	R6
県内全法人	73.4%	73.0%	73.5%	73.0%	74.0%	74.9%	75.4%	75.1%
保育のみ	78.4%	77.0%	77.7%	76.8%	77.6%	78.5%	79.3%	79.0%
障がいのみ	62.7%	63.8%	64.9%	65.9%	67.8%	68.4%	67.9%	66.3%
介護のみ	73.4%	73.9%	74.6%	73.8%	74.3%	75.0%	75.7%	74.9%
その他	60.5%	58.8%	57.8%	58.9%	60.9%	61.1%	62.1%	62.6%
複合	73.6%	73.4%	73.2%	72.6%	73.7%	75.1%	75.4%	75.5%
国(全法人平均)	69.8%	70.4%	70.6%	70.6%	70.6%	70.9%	71.2%	71.1%

費用合理性 人件費・委託費

収益区分別



事業区分別



費用合理性 労働分配率

収益区分別

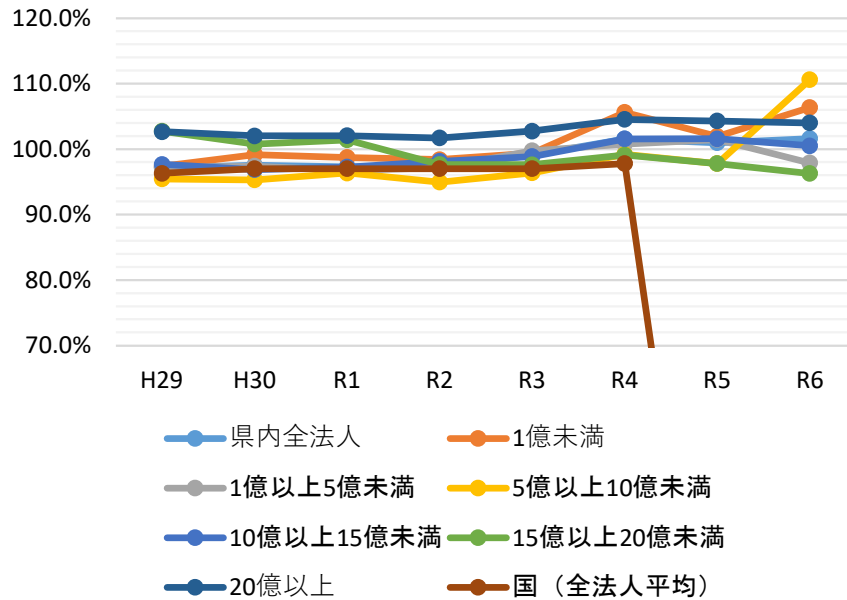
	H29	H30	R1	R2	R3	R4	R5	R6
県内全法人	97.2%	97.5%	97.3%	97.2%	99.1%	101.6%	101.0%	101.6%
1億未満	97.4%	99.1%	98.7%	98.4%	99.4%	105.6%	101.9%	106.3%
1億以上5億未満	97.2%	97.4%	96.8%	97.1%	99.7%	100.8%	101.4%	97.9%
5億以上10億未満	95.4%	95.3%	96.4%	94.9%	96.4%	99.2%	97.8%	110.6%
10億以上15億未満	97.7%	96.9%	97.2%	98.1%	98.8%	101.6%	101.6%	100.5%
15億以上20億未満	102.7%	100.8%	101.4%	97.6%	97.6%	99.1%	97.8%	96.3%
20億以上	102.7%	102.0%	102.0%	101.7%	102.7%	104.5%	104.3%	104.0%
国(全法人平均)	96.3%	97.0%	97.0%	97.0%	97.0%	97.8%	—	—

事業区分別

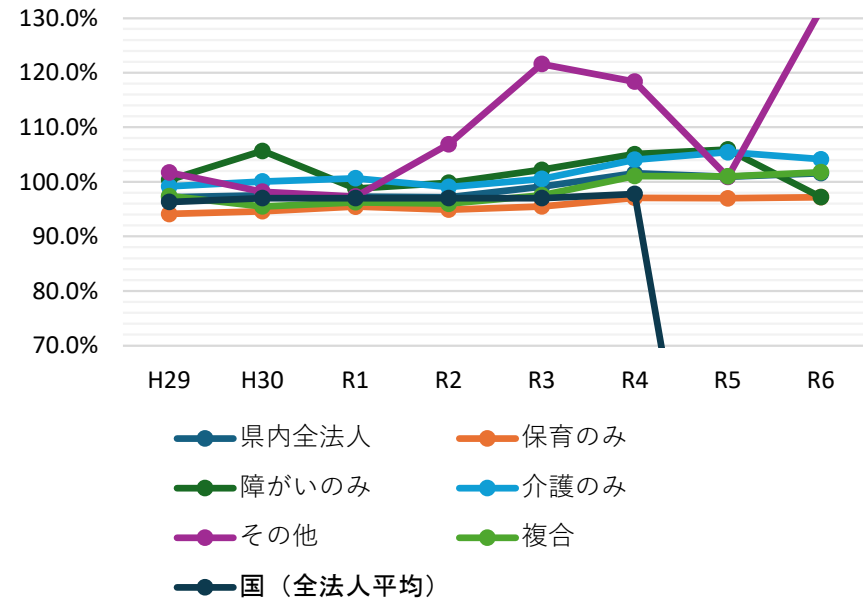
	H29	H30	R1	R2	R3	R4	R5	R6
県内全法人	97.2%	97.5%	97.3%	97.2%	99.1%	101.6%	101.0%	101.6%
保育のみ	94.1%	94.6%	95.5%	94.9%	95.5%	97.1%	97.0%	97.2%
障がいのみ	100.4%	105.7%	98.7%	99.8%	102.2%	105.1%	106.0%	97.2%
介護のみ	99.1%	100.1%	100.6%	99.1%	100.5%	104.0%	105.4%	104.1%
その他	101.7%	98.2%	97.3%	106.9%	121.6%	118.4%	100.9%	131.7%
複合	97.4%	95.5%	96.2%	96.0%	97.5%	101.1%	101.0%	101.8%
国(全法人平均)	96.3%	97.0%	97.0%	97.0%	97.0%	97.8%	—	—

費用合理性 労働分配率

収益区分別



事業区分別



※R5 国(全法人平均)は確認できないため反映されていない。

収益性 経常増減差額率

収益区分別

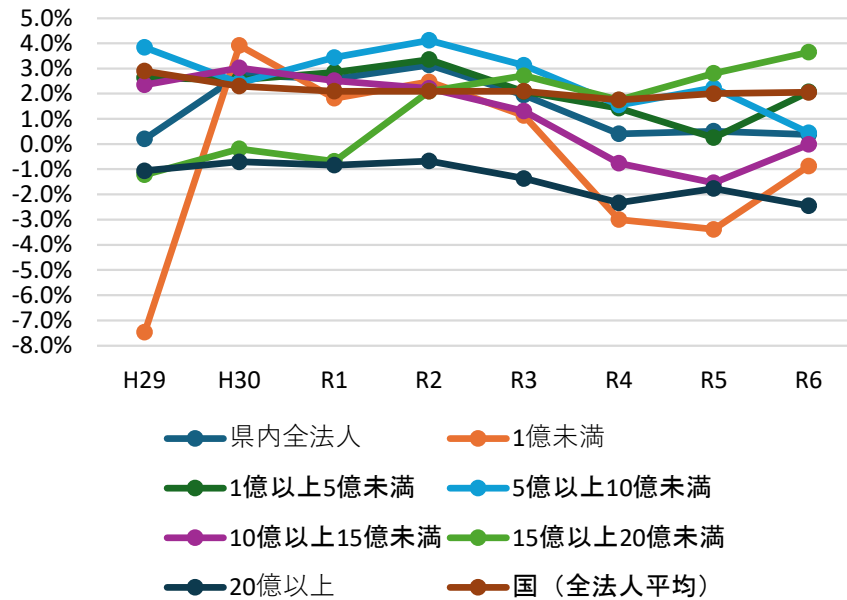
	H29	H30	R1	R2	R3	R4	R5	R6
県内全法人	0.2%	2.7%	2.6%	3.1%	1.9%	0.4%	0.5%	0.4%
1億未満	-7.5%	3.9%	1.8%	2.5%	1.1%	-3.0%	-3.4%	-0.9%
1億以上5億未満	2.6%	2.6%	2.9%	3.4%	2.1%	1.4%	0.3%	2.1%
5億以上10億未満	3.8%	2.4%	3.4%	4.1%	3.1%	1.6%	2.2%	0.5%
10億以上15億未満	2.3%	3.0%	2.5%	2.2%	1.3%	-0.8%	-1.5%	0.0%
15億以上20億未満	-1.2%	-0.2%	-0.7%	2.1%	2.7%	1.7%	2.8%	3.6%
20億以上	-1.1%	-0.7%	-0.8%	-0.7%	-1.4%	-2.3%	-1.8%	-2.5%
国(全法人平均)	2.9%	2.3%	2.1%	2.1%	2.1%	1.8%	2.0%	2.1%

事業区分別

	H29	H30	R1	R2	R3	R4	R5	R6
県内全法人	0.2%	2.7%	2.6%	3.1%	1.9%	0.4%	0.5%	0.4%
保育のみ	-2.4%	4.7%	4.3%	4.8%	4.0%	3.0%	1.9%	2.7%
障がいのみ	2.2%	1.7%	1.4%	2.1%	-0.2%	-1.9%	-3.2%	0.1%
介護のみ	1.1%	0.3%	-0.2%	0.9%	0.0%	-1.9%	-2.9%	-2.1%
その他	0.0%	2.1%	2.4%	0.8%	-2.1%	-1.9%	0.3%	-0.5%
複合	2.4%	2.8%	3.3%	3.5%	2.3%	0.1%	0.0%	-0.4%
国(全法人平均)	2.9%	2.3%	2.1%	2.1%	2.1%	1.8%	2.0%	2.1%

収益性 経常増減差額率

収益区分別



事業区分別

