

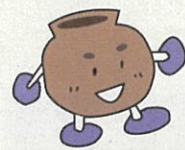
意宇の杜

しせきいずもこくふあと
史跡出雲国府跡の発掘調査を行います

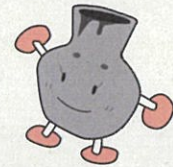
島根県教育庁埋蔵文化財調査センターでは、史跡出雲国府跡の実態を明らかにするため、平成27年度から国庁の中心部分の発掘調査を行っています。

昨年は、国庁の中心建物である正殿^{せいでん}を発掘調査しました。その結果、正殿が掘立柱建物から礎石建物^{せきいす}へ建て替えられていたことがわかりました。

今年は脇殿^{わきでん}という南北に長い建物を調べる予定です。脇殿は国庁の重要な建物で貴重な発見が期待されます。発掘の様子は、この「意宇の杜」で随時お知らせしていきますので、よろしくお願いいたします。



昨年の調査成果



- ・国庁正殿(SB20)の廂^{ひさし}と身舎^{しんしゃ}の柱穴を発見。
- ・国庁正殿(SB20)の北側で礎石建物跡(27号建物跡)を確認。
- ・T68で池状施設を発見。また、池状施設を埋めた土層から大量の土器を発見。

T68で出土した大量の土器(右の写真)

国庁の北側で、底に石を敷いて水を溜めた施設(池状施設)を発見しました。

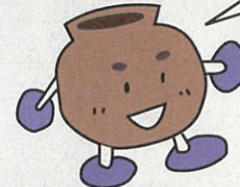
この池状施設は10世紀以降に埋められましたが、その埋めた土(黒色土層)からは千点を超える土器が見つかりました。

ほとんどが碗^{わん}などの食器でした。

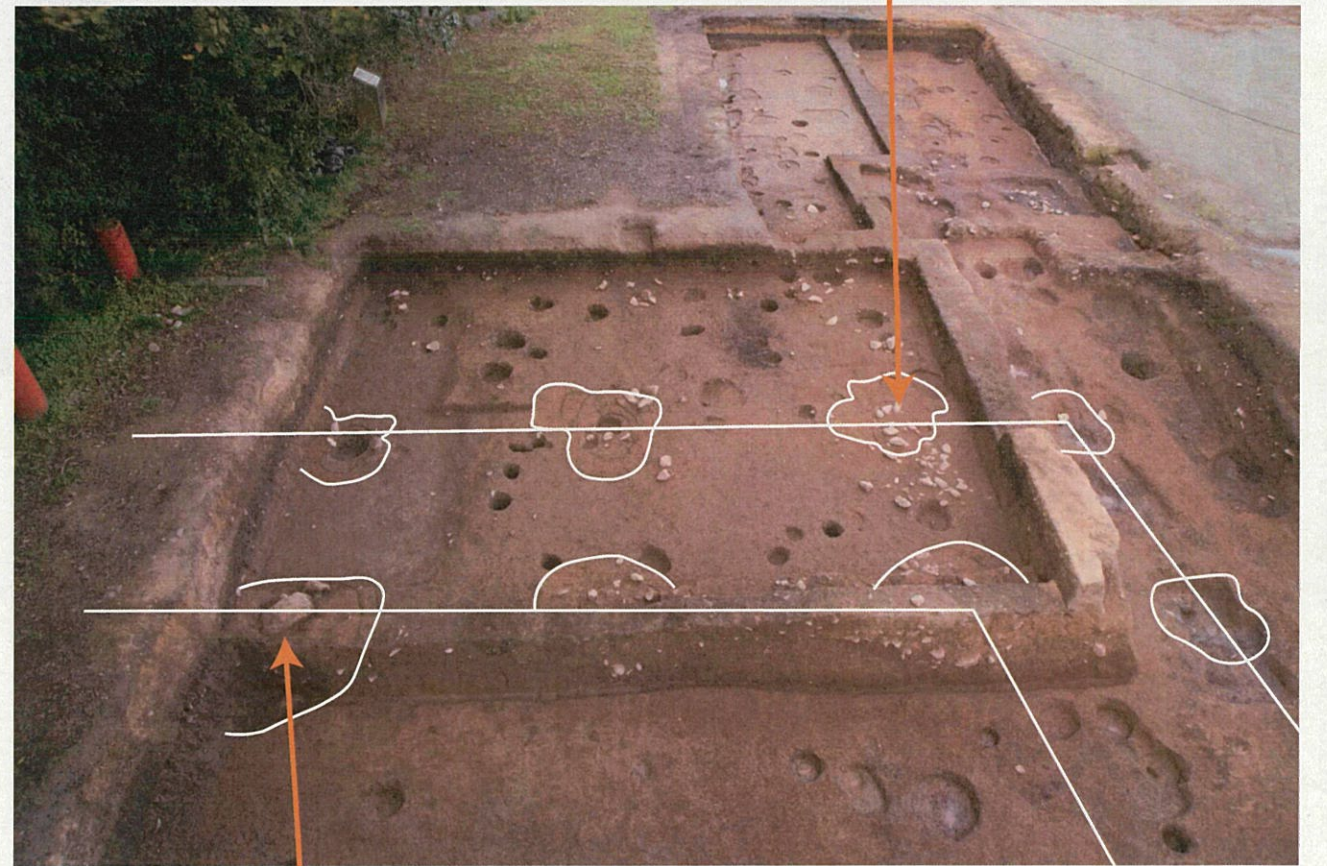
近くに重要な施設があったと考えられます。



柱穴を掘ったら、柱の一部が見つかったマロ。木材を調べてみたらヒノキだったマロ。

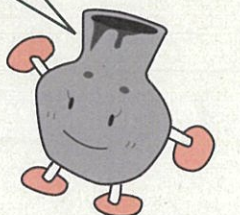


カメマロくん

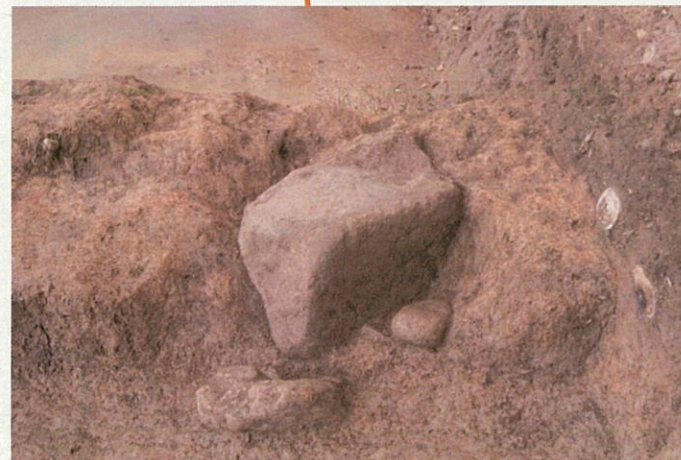


出雲国庁の正殿跡(SB20A・B・C)

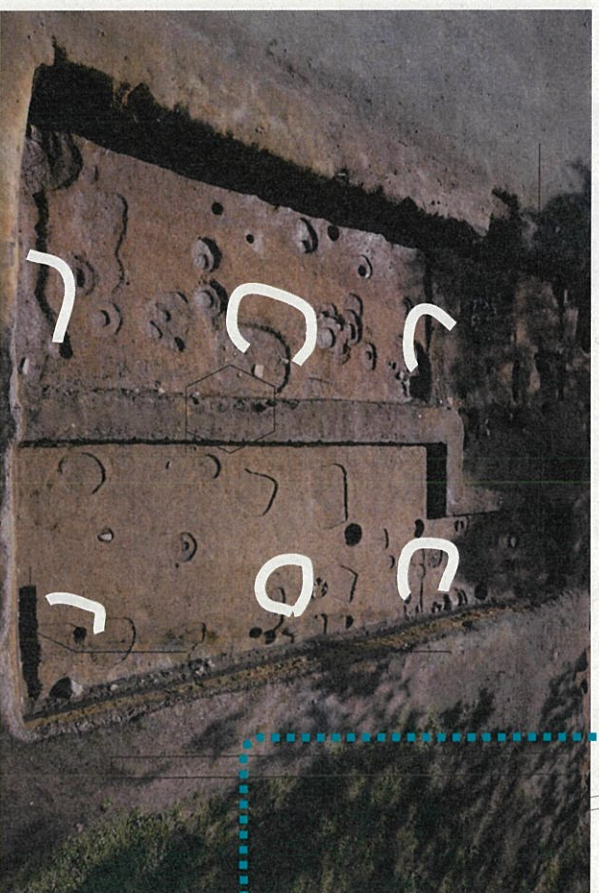
この大きな石が礎石みたい。100キロ以上はあるかしら。



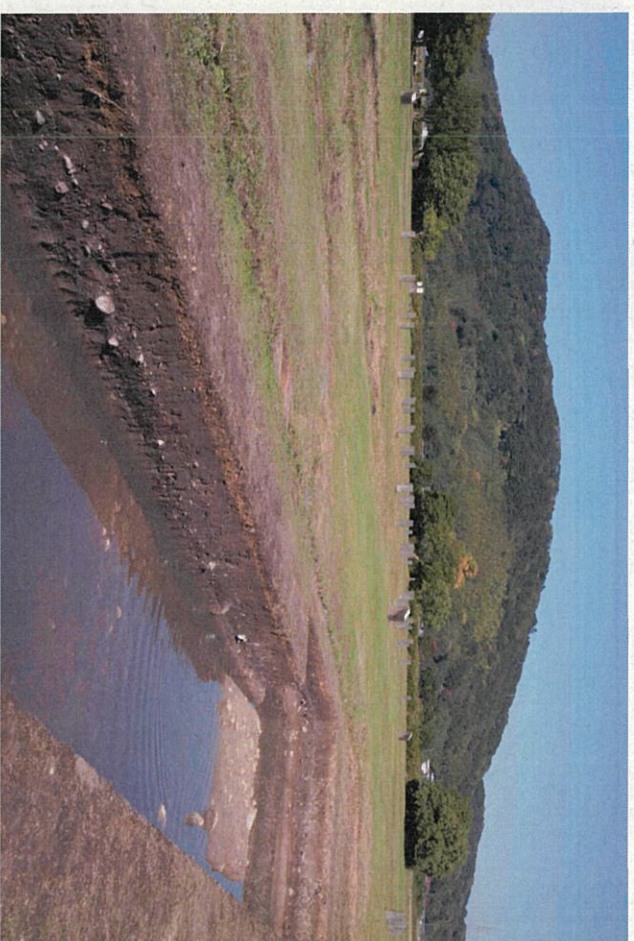
チョー♥ケイコちゃん



年代	六所脇地区	宮の後地区
古墳時代	SD054 SD055 7号竪穴建物跡 8号竪穴建物跡	
7世紀後葉	SB18 SB19 520	83号溝 82号溝
7世紀末 9世紀前葉	26号建物跡 SB21 80号溝 SB20A・B SB20C (礎石)	掘立柱建物群
9世紀中葉	27号建物跡 (礎石) 28号建物跡 (礎石) 427 (礎石) 67号土坑 69号土坑 68号土坑	池状施設
11世紀前半 11世紀後半		黑色土層
12世紀後半 13世紀		洪水



27号建物跡(礎石建物跡)



池状施設

国宁の北側で見つかった池状施設だよ。底にたまった泥を調べると、アジヤガマの花粉がたくさん見つかったんだ。
8世紀後半に作られて、11世紀には埋められたみたいだよ。



コクラさん



出雲国国宁周辺の遺構(1/200)