


エリアガイドの使い方

- ・各エリアには地図と簡潔な解説文があります。
- ・各地図の縮尺は異なります。
- ・交通機関は巻末の全県地図をご利用ください。
- ・解説文には、以下のようなことが書いてあります。

紹介する文化財の種類です
(下図を参照ください)

『いにしへの島根ガイドブック』
1～7巻で扱った巻数とページ
数をあらわしています。

『出雲国風土記』四大神の1つ
の
能義神社

 安来市能義町
<指定>市・史跡
『出雲国風土記』に熊野、
杵築、佐太の各大神と並んで記され
た四大神の1つ。文久3年(1863)建造
とされる本殿は、本格的な大社造り
でさすがに壮大だ。出雲を代表する
古社の1つ。背後の森の中には円墳が
7基あり、市指定文化財。
<交通> JR安来駅から車15分
<いにしえ> 6巻P20

ガイド中のマークの意味は以下のとおりです。



民家
歴史的建物



寺・寺跡



博物館
資料館



神社



城・城跡



山城



たたら・たたら跡



遺跡



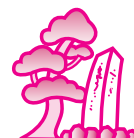
四隅突出型墳丘墓



古墳



石塔・墓



塚・道標



坑道



山・自然



公園



この道に詳しい人からの情報