

企業局

Corporate Bureau Guidebook

ガイド



江津高野山風力発電所



飯島配水池



江津地域拠点工業団地



三代浄水場



三成ダム



明日へつなく
クリーンなエネルギーとおいしい水

島根県企業局

しまねっか
島根県企業局を
ご案内するにゃ!



島根県企業局へようこそ!

島根県企業局は、電気・工業用水道・水道・宅地造成の4つの事業を展開している地方公営企業です。4つの事業を通じて、県民のみなさまの生活の向上と地域の発展に貢献しています。そんな島根県企業局を、ツアーガイドのしまねっかが皆さまにご紹介いたします!



電気 地球環境にやさしい再生可能エネルギーの供給

P.2

三隅川発電所

企業局ガイド Corporate Bureau Guidebook

工業用水道 産業活動の支援

P.3

八戸ダム

企業局ガイド Corporate Bureau Guidebook

水道 安全でおいしい水の供給

P.4

江津浄水場

企業局ガイド Corporate Bureau Guidebook

宅地造成 企業立地の支援

P.5

江津地域拠点工業団地

企業局ガイド Corporate Bureau Guidebook



地球環境にやさしい再生可能エネルギーの供給

企業局では地球温暖化対策として、二酸化炭素などの温室効果ガスを排出しない「水力発電」「風力発電」「太陽光発電」に取り組んでいます。地域資源を生かした環境にやさしいエネルギーを、電力会社を通じて各家庭へ供給しています。



土木遺産・三成ダム
 出雲市にある「三成ダム」は、平成27年度土木学会選奨土木遺産に認定されました。



環境にやさしい方法で電気を生み出しているんですよ!



水力
 主力である水力発電は、県内14か所にあります。ダムなどを利用して発電するので、環境に優しいクリーンエネルギーです。

風力
 江津高野山風力発電所には9基の風車が設置されており、地方公共団体では国内最大級の規模です。

江津高野山風力発電所

太陽光
 土地の有効活用や環境保全のため太陽光発電に取り組んでいます。「石見空港太陽光発電所」など4か所で運転中です。

石見空港太陽光発電所

島根の豊かな水

工業用水道

企業局
ガイド

産業活動の支援

工場などで洗浄や冷却に使用される水を川から取水し、安定的に供給することで、県内産業の発展に貢献しています。

水道

企業局
ガイド

安全でおいしい水の供給

企業局では市町を通じ、各家庭へ水道水を供給しています。川の水を、砂や微生物の力を借りてゆっくりとろ過する“緩速ろ過”という方法で浄化するので、いつでも安全でおいしい水道水が飲めます。

島根県水道用水

県営布部ダム・山佐ダム及び国土交通省の尾原ダムを水源としています。飯梨川及び斐伊川から取水し、それぞれ今津浄水場と三代浄水場で処理を行ったのち、水道水として各供給先へ送っています。

【供給先】

松江市、出雲市、安来市、雲南市
斐川宍道水道企業団

布部ダム



飯梨川水管橋

飯梨川工業用水道

県営布部ダムを水源とし、飯梨川から取水した水を、送水管を使って各事業所へ供給しています。大部分の送水管は地中に埋められていますが、川をまたぐ場所では「水管橋」として見ることができます。

【供給エリア】

安来市(安来地区、荒島地区)、松江市(揖屋地区、馬湯地区)



江の川取水塔

江の川工業用水道

県営八戸ダムを水源とし、江の川から取水した水を、江津地域拠点工業団地の事業所に供給しています。地域経済を支える工業団地へ安定して水を供給することが企業局の役割の一つです。

【供給エリア】江津地域拠点工業団地

飲み水だけじゃなく、工場などで使う水も届けてるにやー!



今津浄水場



みんなの生活に欠かせない「水」は、ダムや浄水場、送水管といった企業局の様々な設備によって安全・安心に届けられているにやー!

新飯梨川水管橋

江の川

江の川水道用水

県営八戸ダムを水源としています。江の川から取水し、江津浄水場で処理を行ったのち、水道水として各供給先へ送っています。

【供給先】大田市、江津市

宅地造成

企業局
ガイド

企業立地の支援

企業局では、工業団地を造成し、地元自治体と連携しながら分譲することで、「地域経済の活性化」や「雇用の創出」など工業団地を中心とした地域の発展に取り組んでいます。



江津地域拠点工業団地

江津市東部に位置し、江の川の豊富な水に恵まれた用水型工業団地



江津地域拠点工業団地
(シゴトバ)×江津市(クランバ)
【ショートVer】
YouTubeで公開中!

島根の発展のために、
工場ができる手助けを
してるにゃ!

平成30年8月
完売

江島工業団地

宍道湖・中海圏域の中央部に
位置する臨海工業団地

島根県企業局は地域貢献に 取り組んでいます!

環境のこと
考えてるにゃ



地域活動

「安全・安心でおいしい水道水」や「環境にやさしい電気」を供給し続けるために、河川の清掃活動や森を守る植林活動などに参加しています。

また、企業局の仕事を多くの方に知っていただくために、地域のイベントや交通安全運動などにも積極的に参加しています。



ダムカードあります!

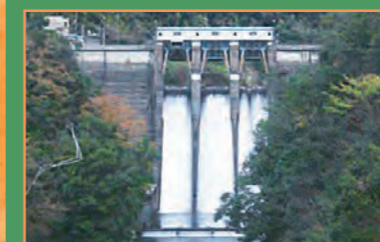
島根県企業局が管理する2つのダムでは、ダムカードを配布しています。

三成ダム



配布場所 三成ダム操作所
仁多郡奥出雲町三成1393-1
TEL0854-54-1231
配布時間 9:00~17:00
(土・日・祝日を含む)

木都賀ダム



配布場所 木都賀ダム操作所
浜田市弥栄町木都賀1984-3
TEL0855-48-2156
配布時間 9:00~17:00
(土・日・祝日を含む)

再生可能エネルギーの技術支援

小水力発電事業に取り組む県内市町村や法人、団体などへ技術的な助言や情報提供などの支援を行っています。



明日へつなぐ
クリーンなエネルギーとおいしい水
島根県企業局

このロゴマークは「工業用水道事業」「宅地造成事業」「水道事業」「電気事業」の4つの事業を表しており、地域住民の福祉の向上、地域社会の発展をイメージしています。

各種見学と出前講座のご案内

施設見学

日頃みなさんが使っている水道水について理解を深めていただくため、浄水場の施設見学を受け付けています。

「水道水はどうやってつくられるの？」

「浄水場ってどんな施設なの？」

などなど、職員がていねいに説明します。

このほか、水力発電所や太陽光発電所、風力発電所の見学もできます。



再生可能エネルギー 見学ツアー

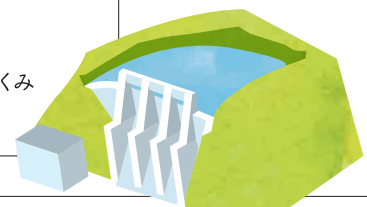
風力・水力・太陽光・木質バイオマスの再生可能エネルギー施設が揃った江津市で実施しています。バスで巡り、職員が各施設で発電の仕組みについて説明します。地域資源を生かした、最先端の発電施設を間近で見てくださいませんか？

出前講座

学校や公民館へ伺い、企業局の取り組みを通して水道や発電の仕組みについて紹介します。

出前講座のテーマ(例)

- ・おいしい水道水ができるまで
- ・環境にやさしい水力発電・風力発電・太陽光発電のしくみ
- ・島根県企業局経営計画について



島根県観光キャラクター「しまねっこ」
島観連許諾第5892号

お問い合わせ先

島根県企業局

〒690-8501
松江市殿町8番地 県庁南庁舎2階
TEL:0852-22-5673

東部事務所

〒692-0002
安来市上坂田町545-1
TEL:0854-22-2748

三代浄水場(斐伊川水道課)

〒699-1122
雲南市加茂町三代96-2
TEL:0854-49-9191

西部事務所

〒699-2837
江津市松川町上河戸703
TEL:0855-57-0221