

避妊法の種類



ひにん

- 避妊・性感染症予防にはやっぱりコンドーム。
 ・セックスをする時は必ずコンドームをつけよう。
 ・「今回だけは大丈夫」「彼だけは彼女だけは大丈夫」といった考え方もダメ!

コンドームの正しい使い方

中身を傷つけないようにパッケージの端を完全に切り、取り出す



中身は絶対に触らないで、
パッケージの端を
完全に切り出す

メモ
コンドームは
品質を確かめて
粗悪品に注意!

先端をひねって
空気を抜く



勃起したら
コンドームをかぶせる



少しずつ巻き戻し
ながら、根元まで
しっかりかぶせる



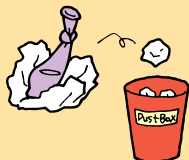
射精したら、
根元を押さえなが
ら静かに腔から抜く



精液をもらさないよ
うにコンドームをはずす



コンドームの口を縛
りティッシュペー
パーで包んでごみ箱に捨てる



ピル(経口避妊薬)

ピルは、避妊の役割は果たしても、HIV等の性感染症の予防にはなりません。

また、飲み忘れると、妊娠する可能性があります。

医師に処方してもらう薬です。

女性用コンドーム

ひとつの選択として、女性用コンドームがあります。

男性用コンドームと同時に使ってはいけません。

緊急避妊法

犯罪にまきこまれた時には最終手段として、妊娠を阻止する方法があります。性交渉後、なるべく早く(遅くても3日以内)に、近くの産婦人科や子育て・女性健康支援センター(電話は裏面参照)に相談してください。