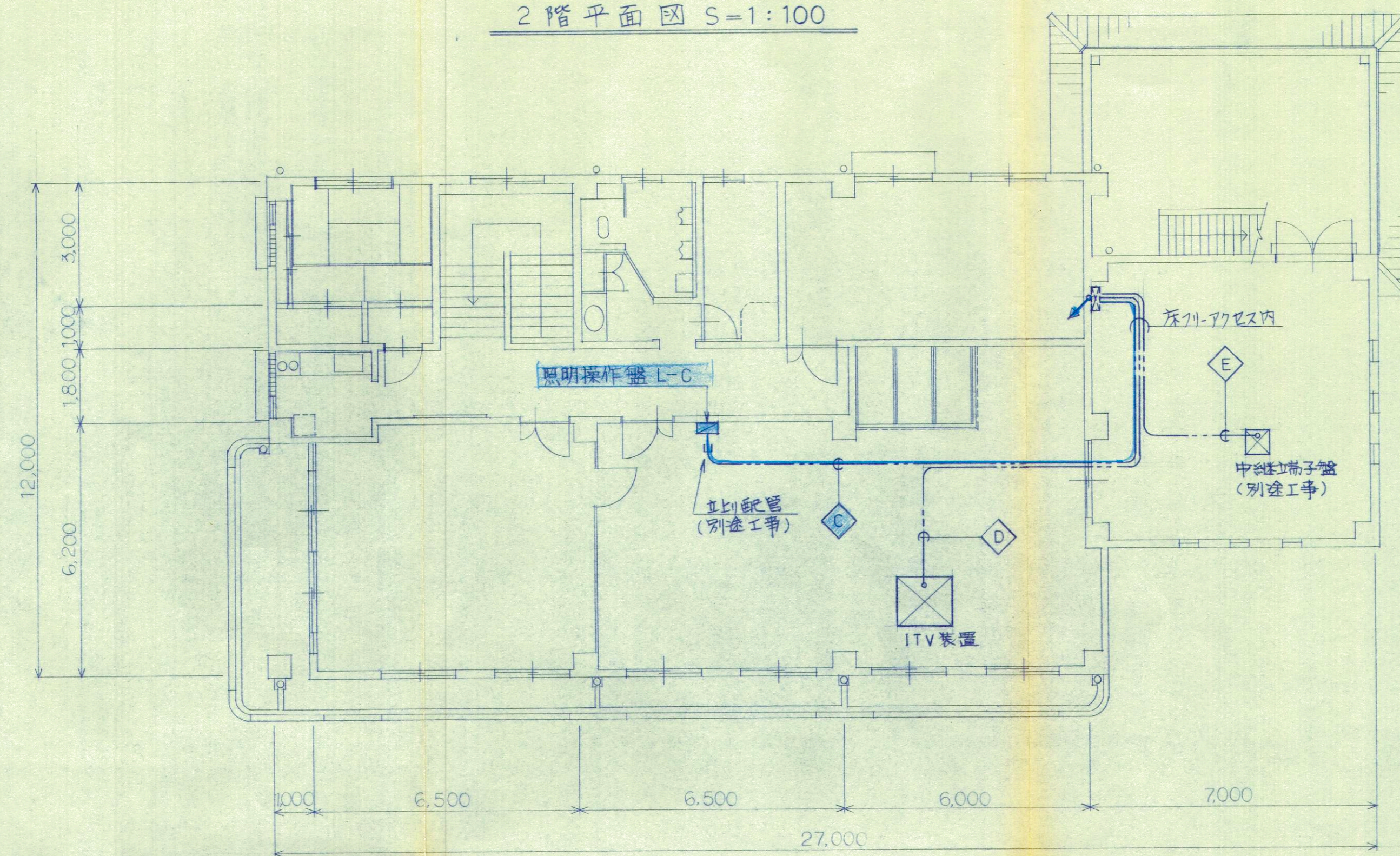


2階平面図 S=1:100



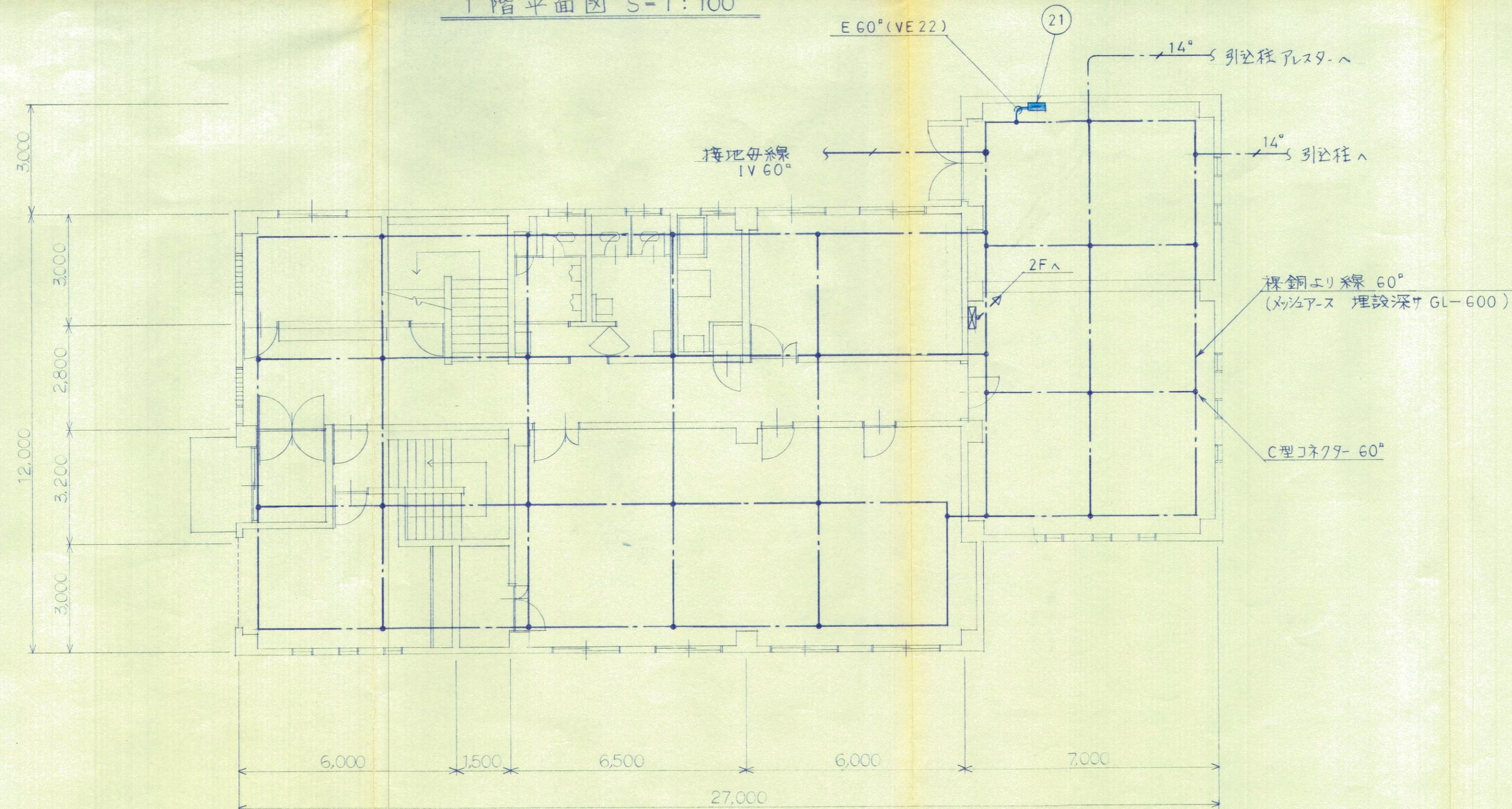
記号	ケーブル	用途
R3	CPEV 1.2-5P	LB-1, LA-14
R4	1.2-3P	LA-15
R1	1.2-5P	LA-1
C2	CVV 2°-8C	M-1
C1	2°-8C	
	2°-2C	
	2°-6C	LA-1

記号	ケーブル	用途
V1,V3	7C-2V X2	上下流ITV
V2,V4	CPEVS 1.2-15P X2	

E印の配線は別途工事とする。

I2	CVVS 2°-2C	噴水ポンプ盤
G1	2°-30C	取水ゲート
G2	KPEVS 2°-16P	
G3	2°-15P	
G4	CVVS 2°-20C	
G5	2°-10C	気象観測 (右岸堤頂)
S1	1.25°-4C	
B1	CVVS 2°-6C	バルブ室
B2	2°-30C	
B3	KPEVS 2°-16C	
B4	2°-10C	
B5	CVVS 2°-8C	
B6	2°-10C	
B7	2°-2C	バルブ室
B8	2°-20C	
B9	2°-20C	
B10	KPEVS 2°-15P	
B11	CVVS 2°-2C	発電所
T1	CPEES 0.9-3P	
W1	KPEVS 2°-15P	水位測定室
W2	CVVS 2°-6C	
W3	CVV 2°-2C	
K1	電信 0.3°-2C	フレームライン室
K2,K3	電線 1.25°-2C X 2	
K4	信号 1.25°-4C	
K5	地線 20C	
	CPEVS 1.2-10P	受電盤

1階平面図 S=1:100



第1回変更

図面番号 全17葉之 8

年度	平成	年度
番 号	英	号
工 事 名		
運川港名		
施工箇所	都 市	町 大字 地内
図面名称	管理棟内配線図	
縮尺	縮尺 1:100	
会社名	会社及び責任者	
項目	測 量	
調 査		
設 計		