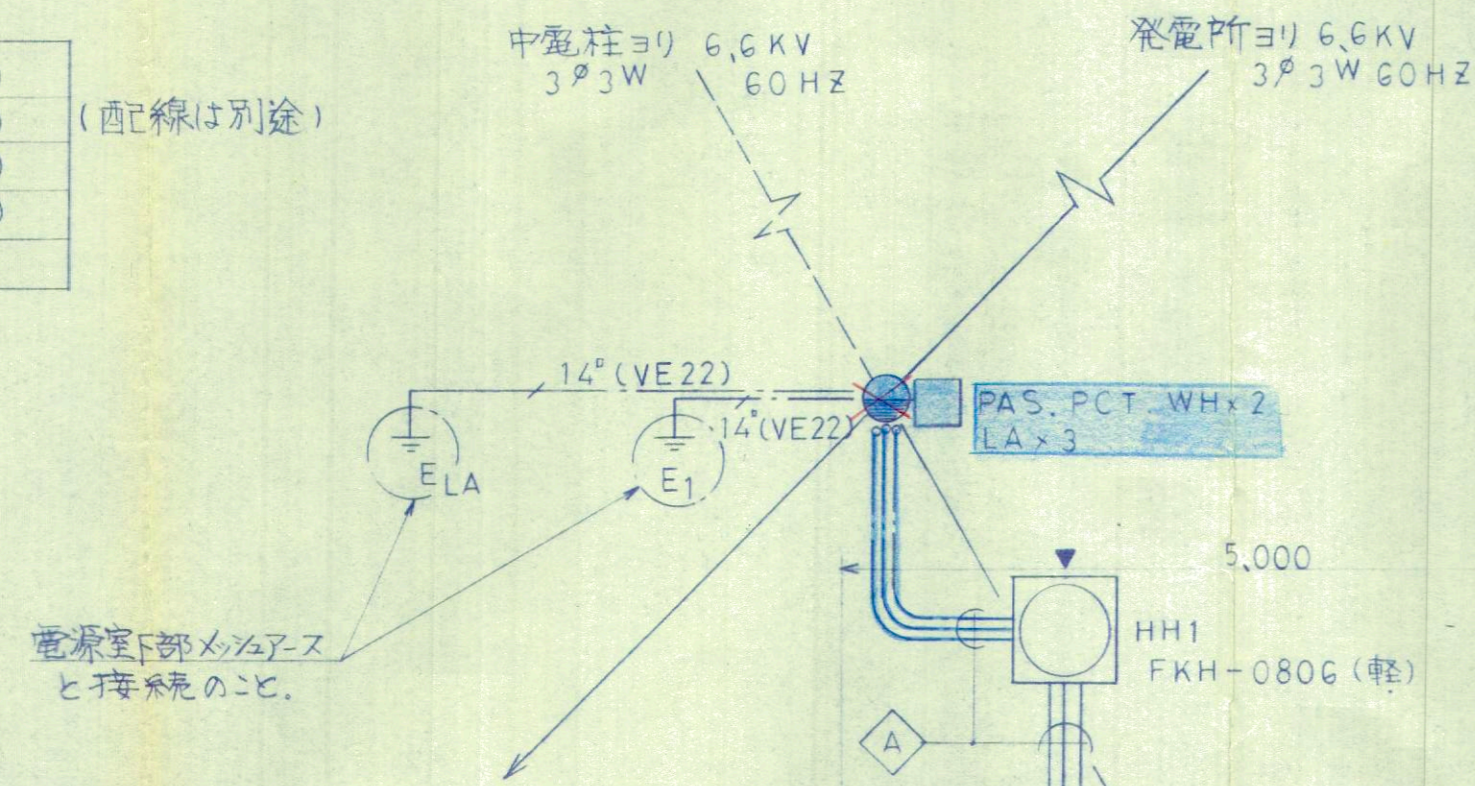
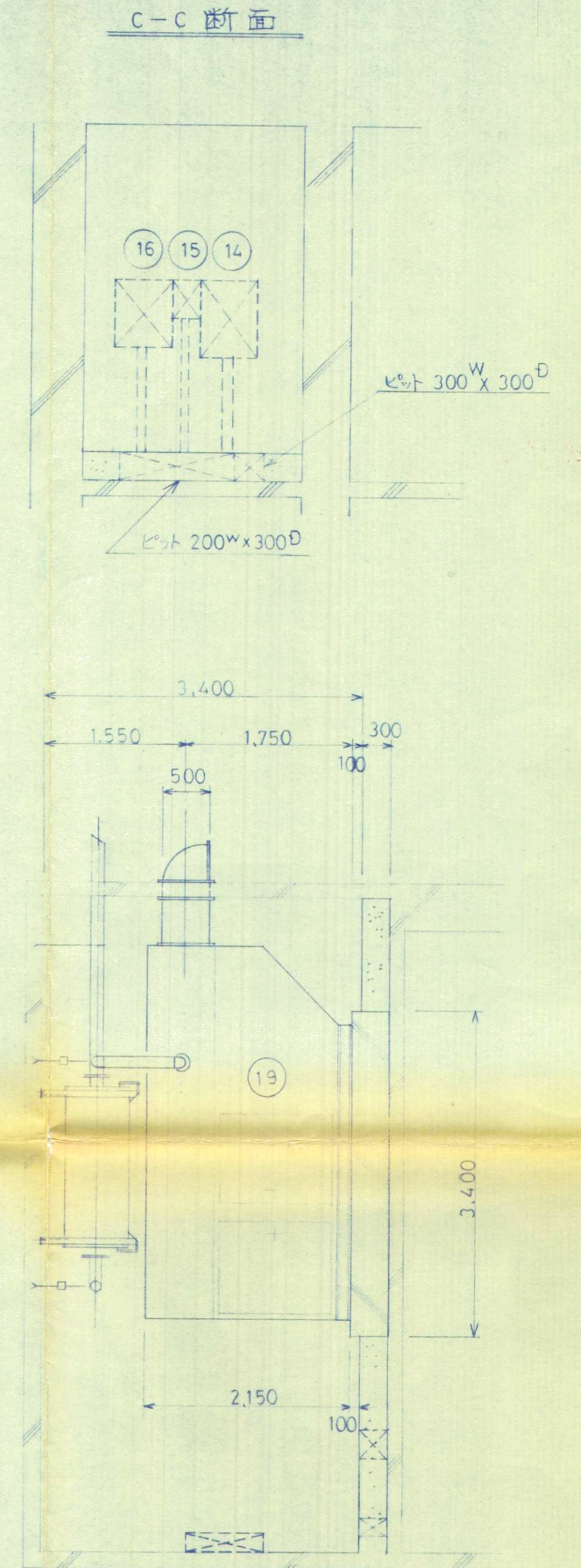
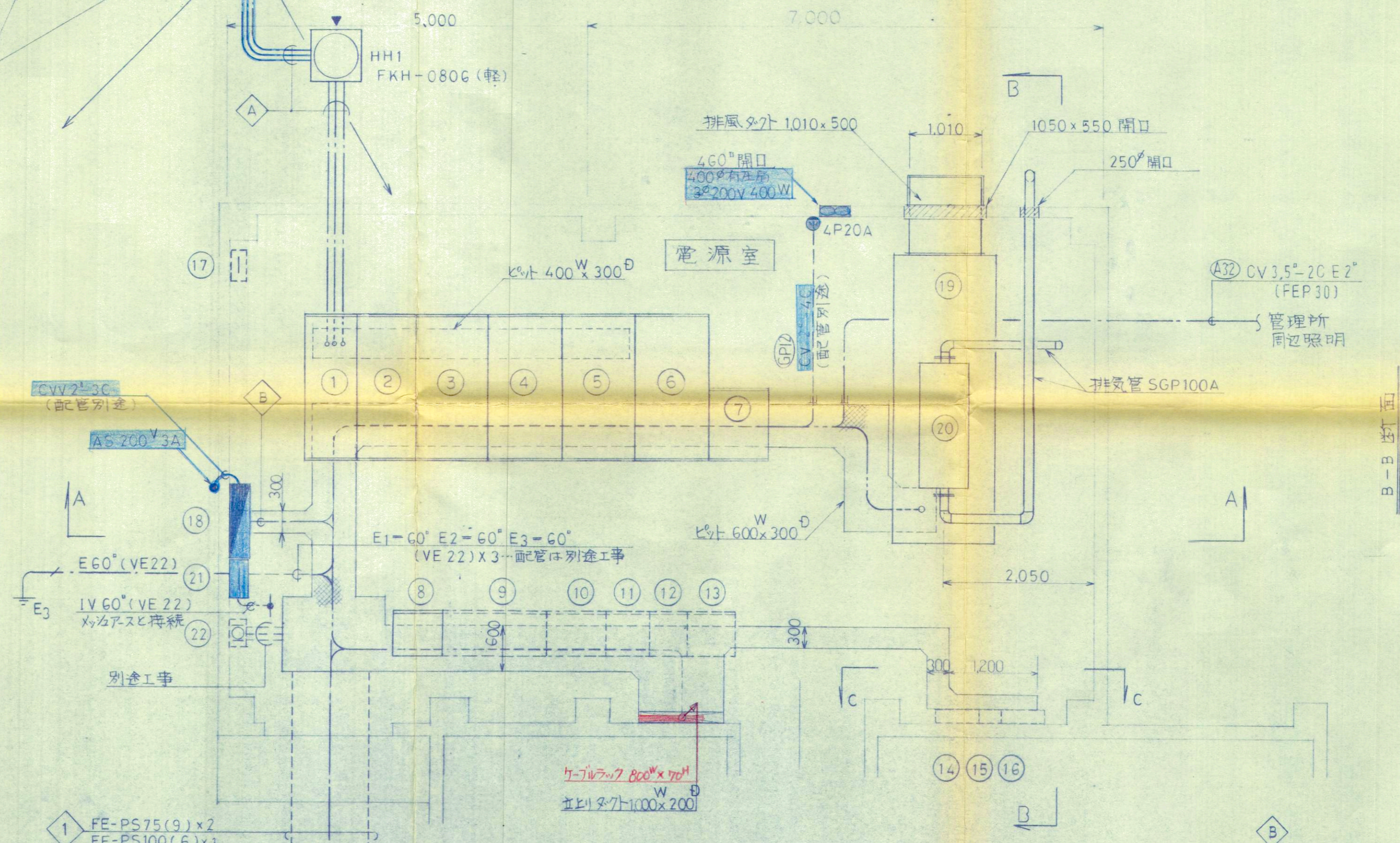


電源室配置図 S=1:50

6KV CVT 38° (70)	(配線は別途)
" " (70)	
CVVS 2°-7C (28)	
-E (28)	



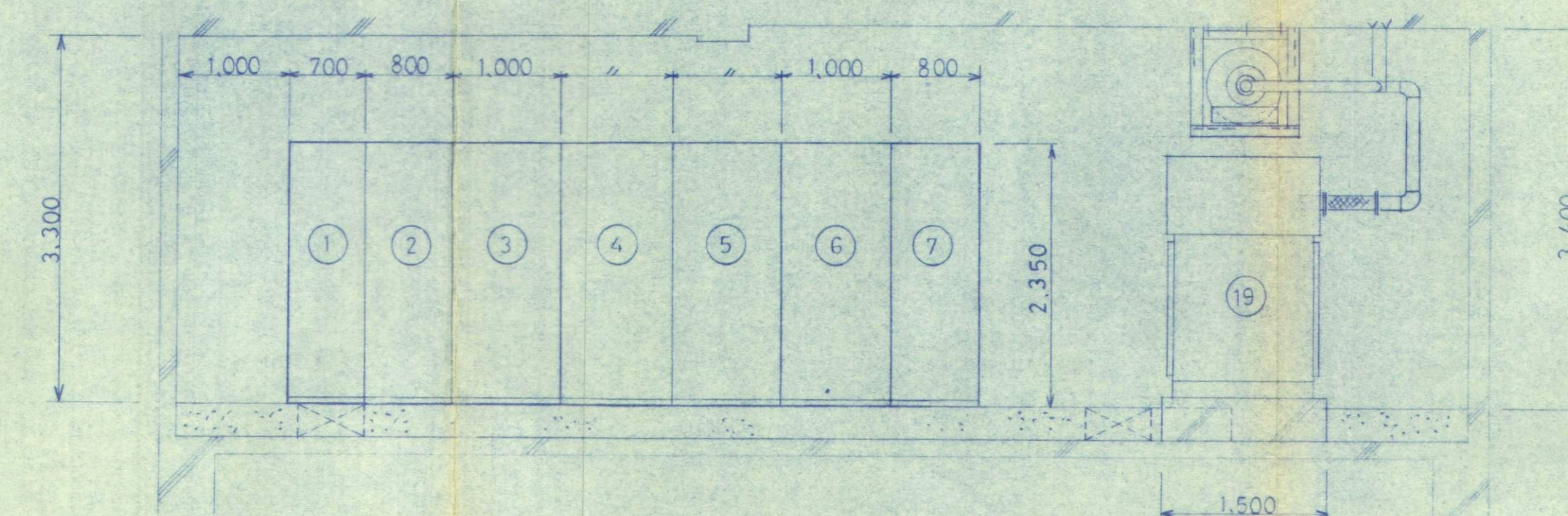
平面図



凡例

記号	名称	備考
①	受電盤	
②	進相用コンデンサ盤	
③	動力変圧器盤	
④	低圧動力盤	
⑤	照明変圧器盤	
⑥	噴水ポンプ変圧器盤	
⑦	直流電源盤	
⑧	保護継電器盤	
⑨	噴水ポンプ制御盤	別途工事
⑩	噴水ポンプ制御盤	〃
⑪	U.P.S	〃
⑫	耐雷トランス 20kVA	〃
⑬	〃 30	〃
⑭	サイレン制御盤	600x200 x 800H
⑮	警告灯	300x200 x 400H
⑯	保守バイパス盤	600x200 x 700H
⑰	接地端子盤	〃
⑱	照明制御盤	LA-1
⑲	自家発電機 125kVA	
⑳	消音器	1,700 x 685φ
㉑	接地端子盤	〃
㉒	保電器箱	別途工事

A-A 断面



記号	名称	備考
CVV 2°-2C	発電機(起降信号)	
L1 CV14°-3C	帯用電源	
GL1 CVT 38° E14°	GAC	
A11 CV14°-2C	LA-11	
⑫ 14°-2C	⑫-12	
⑬ CV 22°-3C	⑬-13	
⑭ CV 14°-2C	⑭-14	
⑮ 5.5°-2C	⑮-15	
⑯ 5.5°-2C	昇降設備制御	
⑰ 8°-2C	緊急照明	
⑱ 5.5°-2C	コンセント	
A19,20 3.5°-4C	提灯照明	
⑳ (別途工事)	給水施設照明	
㉑ CV 5.5°-2C	ゲート制御	
㉒ 5.5°-2C	バルブ室	
C 2 CVV 2°-8C	LC-1	
③ 2°-3C	LA-13	
R 1 CPEV 1.2-5P	LC-1	
② 1.2-3P	緊急照明	
CVV 2°-3C	AS	

第 1 回変更

図面番号 全 17 葉之 7

年度	平成	年度	
番号	英	号	
工事名			
通称名			
施工箇所	都	町大字	地内
図面名称	電源室配置図		
会社名	〃		
担当	〃		
調査	〃		
設計	〃		
縮尺 1:50			
51 葉の内 12			