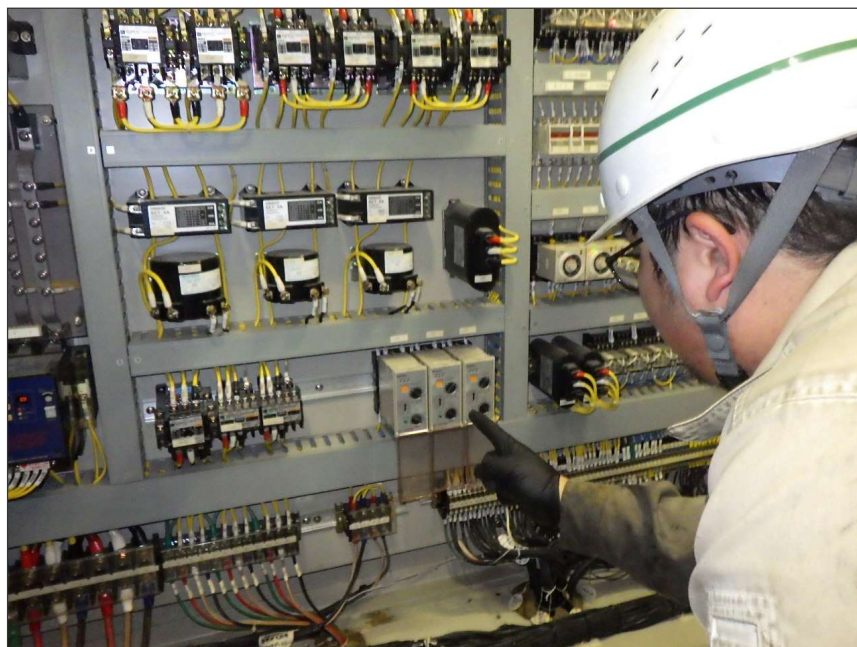




写真区分: 施工状況写真
 工種: (共通) 発電・河川維持
 用設備
 種別: 機側操作盤
 写真タイトル: ランプテスト
 確認状況
 撮影箇所: 機側操作盤



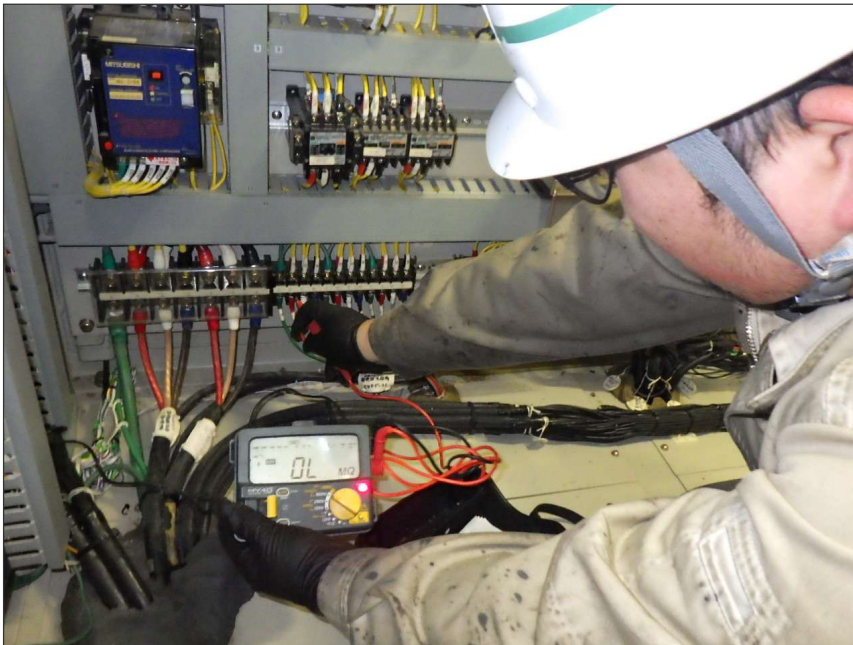
写真区分: 施工状況写真
 工種: (共通) 発電・河川維持
 用設備
 種別: 機側操作盤
 写真タイトル: 外観点検状況
 撮影箇所: 機側操作盤



写真区分: 施工状況写真
 工種: (共通) 発電・河川維持
 用設備
 種別: 機側操作盤
 写真タイトル: 外観点検状況
 撮影箇所: 機側操作盤



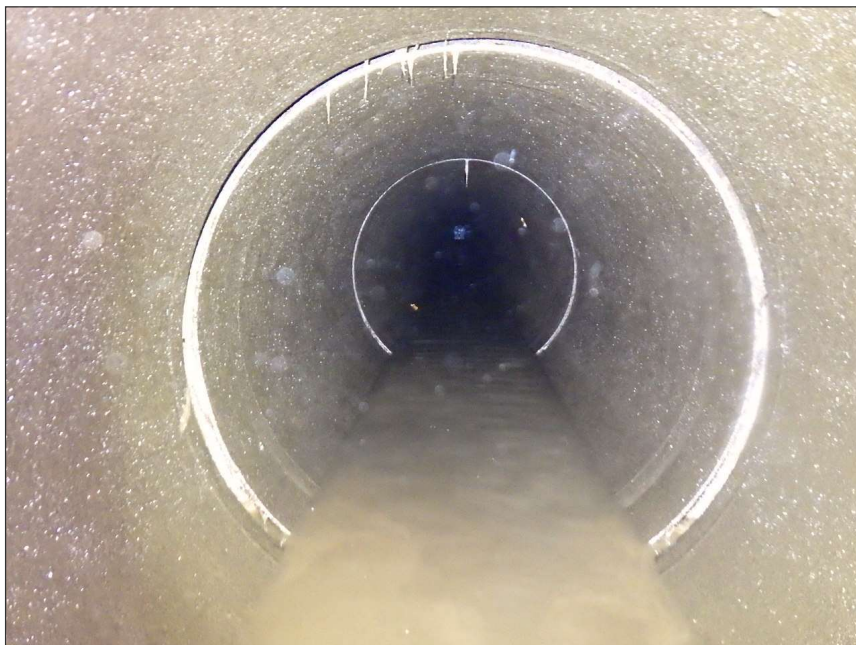
写真区分: 施工状況写真
 工種: (共通) 発電・河川維持
 用設備
 種別: 機側操作盤
 写真タイトル: 端子緩み点検
 状況
 撮影箇所: 機側操作盤



写真区分: 施工状況写真
 工種: (共通) 発電・河川維持
 用設備
 種別: 機側操作盤
 写真タイトル: 絶縁抵抗測定
 状況
 撮影箇所: 機側操作盤



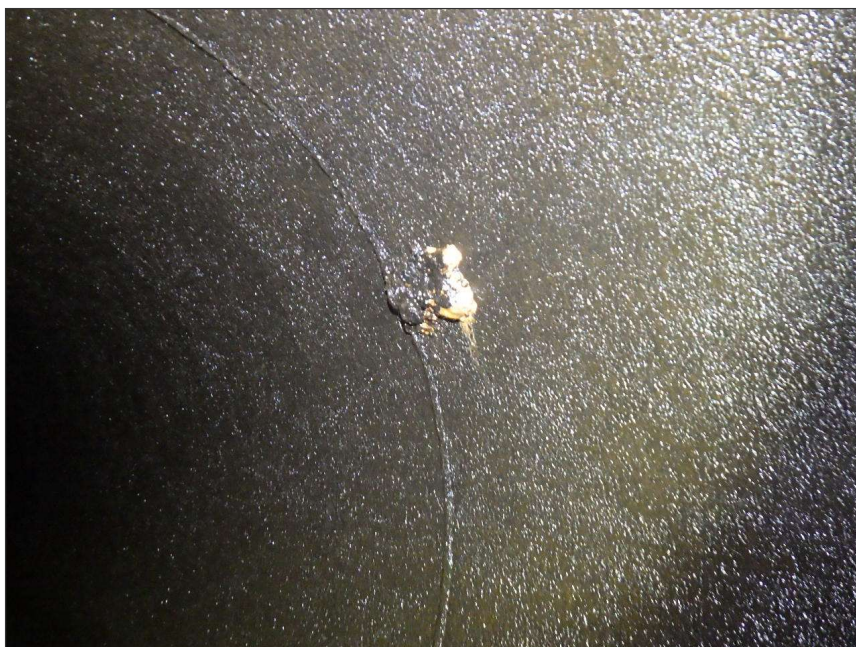
写真区分: 施工状況写真
 工種: (共通) 発電・河川維持
 用設備
 種別: 機側操作盤
 写真タイトル: 外観点検状況
 撮影箇所: 機側操作盤



写真区分: 施工状況写真
 工種: (共通) 発電・河川維持
 用設備
 種別: 取水管路
 写真タイトル: 外観点検状況
 撮影箇所: 放水管路



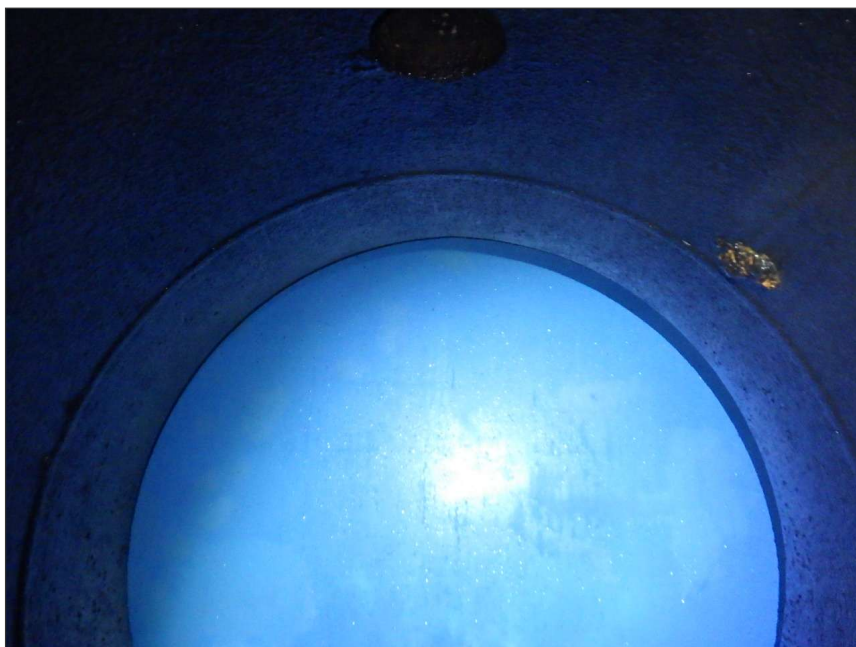
写真区分: 施工状況写真
 工種: (共通) 発電・河川維持
 用設備
 種別: 取水管路
 写真タイトル: 外観点検状況
 撮影箇所: 放水管路



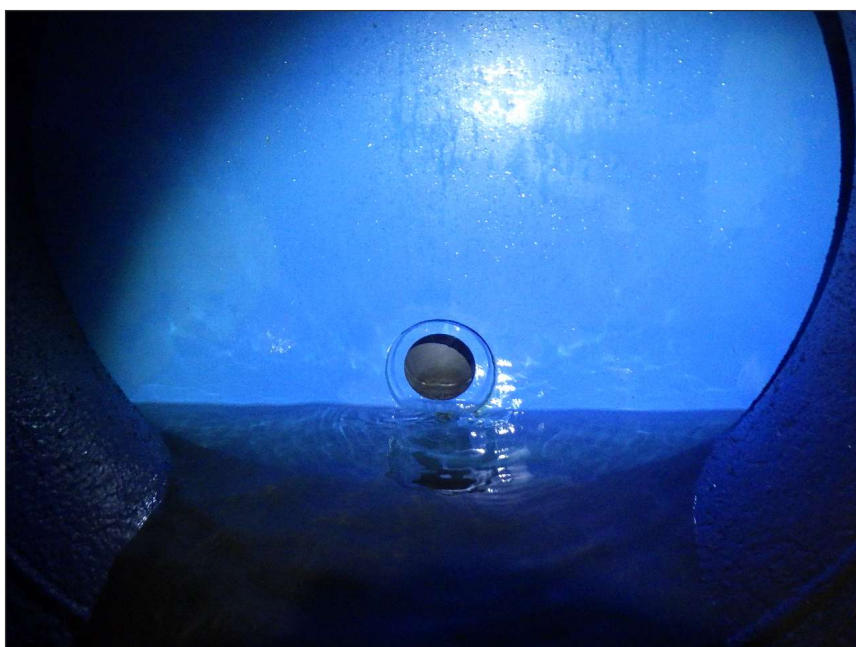
写真区分: 施工状況写真
 工種: (共通) 発電・河川維持
 用設備
 種別: 取水管路
 写真タイトル: 外観点検状況
 撮影箇所: 放水管路



写真区分: 施工状況写真
 工種: (共通) 発電・河川維持
 用設備
 種別: 取水管路
 写真タイトル: 水密確認状況
 撮影箇所: 制水ゲート



写真区分: 施工状況写真
 工種: (共通) 発電・河川維持
 用設備
 種別: 取水管路
 写真タイトル: 水密確認状況
 撮影箇所: 制水ゲート



写真区分: 施工状況写真
 工種: (共通) 発電・河川維持
 用設備
 種別: 取水管路
 写真タイトル: 水密確認状況
 撮影箇所: 制水ゲート



写真区分: 施工状況写真
 工種: (共通) 発電・河川維持
 用設備
 種別: 取水管路
 写真タイトル: 外観点検状況
 撮影箇所: 取水管



写真区分: 施工状況写真
 工種: (共通) 発電・河川維持
 用設備
 種別: 取水管路
 写真タイトル: 外観点検状況
 撮影箇所: 流量計



写真区分: 施工状況写真
 工種: (共通) 発電・河川維持
 用設備
 種別: 取水管路
 写真タイトル: 外観点検状況
 撮影箇所: 流量計



写真区分: 施工状況写真
 工種: (共通) 発電・河川維持
 用設備
 種別: 取水管路
 写真タイトル: 外観点検状況
 撮影箇所: 流量計



写真区分: 施工状況写真
 工種: (共通) 発電・河川維持
 用設備
 種別: 取水管路
 写真タイトル: 外観点検状況
 撮影箇所: 流量計



写真区分: 施工状況写真
 工種: (共通) 発電・河川維持
 用設備
 種別: 取水管路
 写真タイトル: 外観点検状況
 撮影箇所: 流量計



写真区分: 施工状況写真
 工種: (共通) 発電・河川維持
 用設備
 種別: 取水管路
 写真タイトル: 端子緩み点検
 状況
 撮影箇所: 流量計



写真区分: 施工状況写真
 工種: (共通) 発電・河川維持
 用設備
 種別: 取水管路
 写真タイトル: ボルト緩み点
 検状況
 撮影箇所: 流量計



写真区分: 施工状況写真
 工種: (共通) 発電・河川維持
 用設備
 種別: 取水管路
 写真タイトル: 外観点検状況
 撮影箇所: 取水管



写真区分: 施工状況写真
 工種: (共通) 発電・河川維持
 用設備
 種別: 取水管路
 写真タイトル: 外観点検状況
 撮影箇所: 取水管



写真区分: 施工状況写真
 工種: (共通) 発電・河川維持
 用設備
 種別: 取水管路
 写真タイトル: 外観点検状況
 撮影箇所: 取水管



写真区分: 施工状況写真
 工種: (共通) 発電・河川維持
 用設備
 種別: 取水管路
 写真タイトル: 外観点検状況
 撮影箇所: 取水管