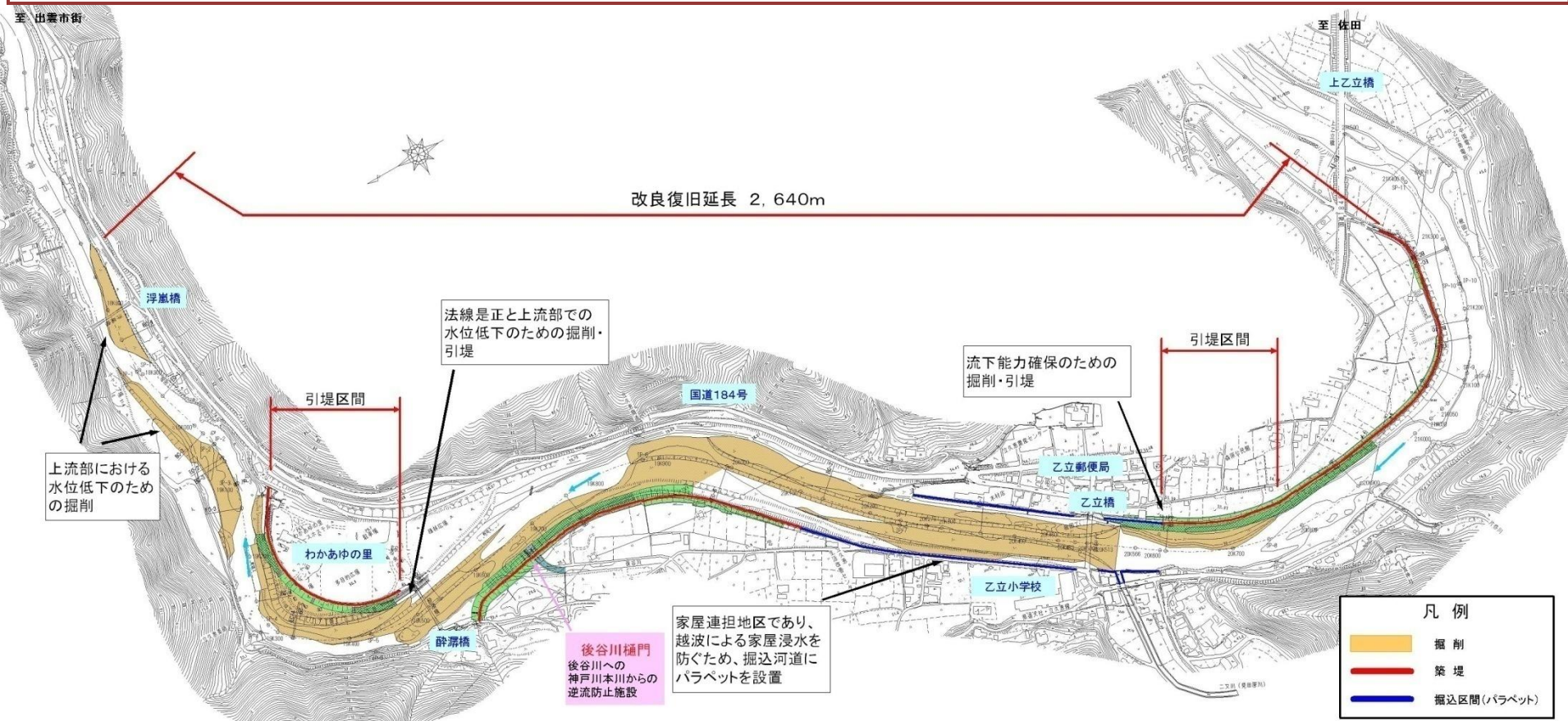


事業が完了しました

神戸川乙立地区河川災害関連事業だより
事業完了号

出雲県土整備事務所災害工務第二グループ

5月30日号でお伝えしたとおり、地域住民の皆様や神戸川漁業協同組合およびその他多くの関係者の方々のご協力により、6月末で神戸川乙立地区河川災害関連事業が完了しました。まもなく平成18年7月豪雨災害から2年が経とうとしています。この改修と平成22年度完成予定の志津見ダムの効果により格段に安全となる乙立地区において、再び洪水による被害が発生しないことを心から願っております。



神戸川乙立地区 「被害状況」

① 浸水したユースホステル



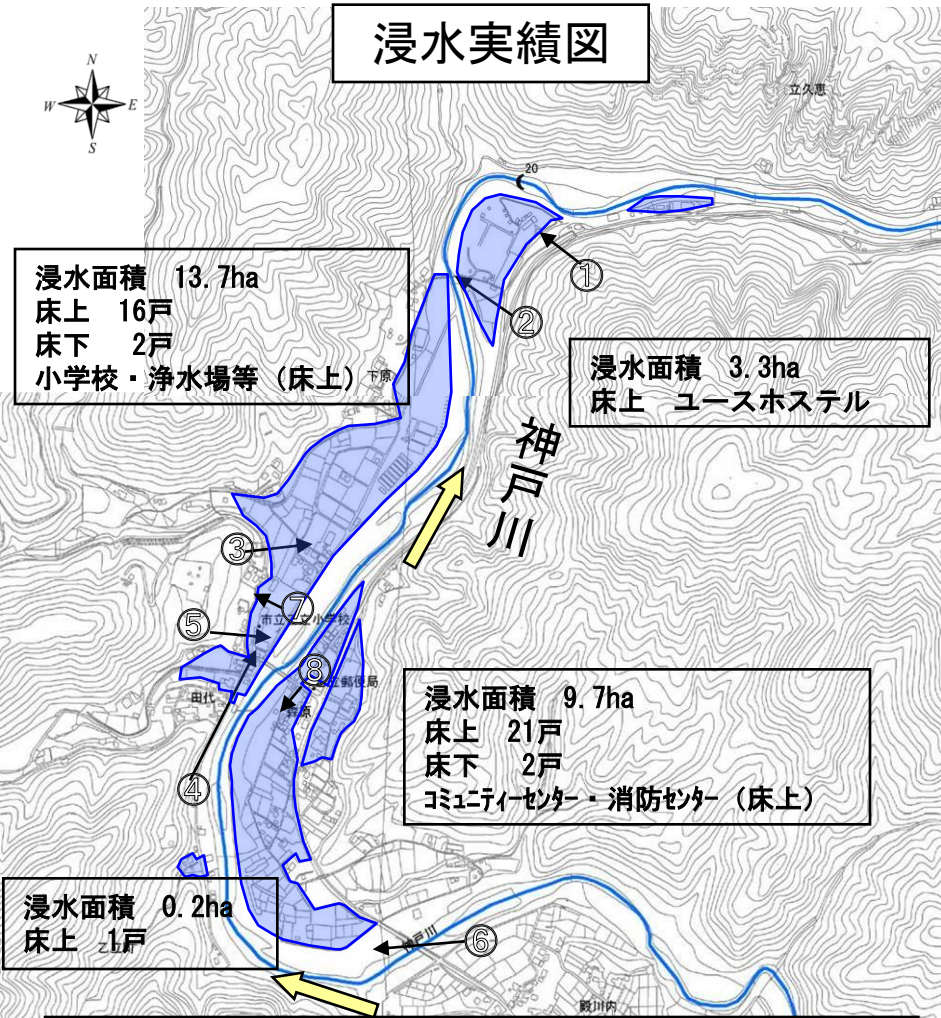
② 被災した吊橋(酔潺橋)



③ 一面が浸水地帯となる



④ 乙立小学校付近



被害の概要

7月16日から神戸川流域で降り始めた強い雨により、神戸川の出雲市乙立町で越水による被害が発生した。

この洪水により、乙立町では家屋の浸水、市道橋落橋等による交通網の遮断、農地の冠水等甚大な被害を受けた。

◆ 7月豪雨による被災状況

- 浸水被害面積 26.9ha (農地18.2ha, 宅地8.1ha, その他0.6ha)
- 家屋浸水被害 42戸 (床上38戸, 床下4戸)
- 公共施設等 7戸 (床上7戸 小学校、水道浄水場)

⑤ 乙立小学校校庭



⑥ 上乙立橋付近



⑦ 乙立小学校前被災水位



⑧ 家屋被災水位



神戸川乙立地区河川災害関連事業 「施工状況」

施工前



施工後



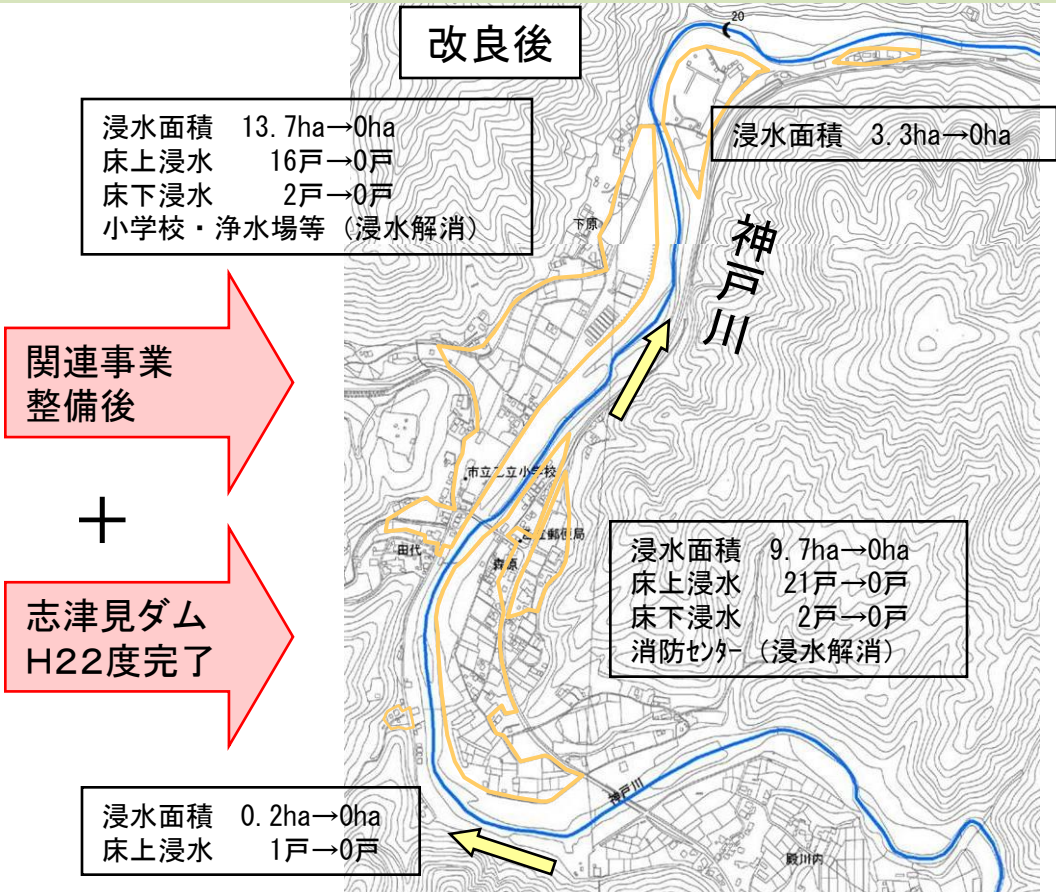
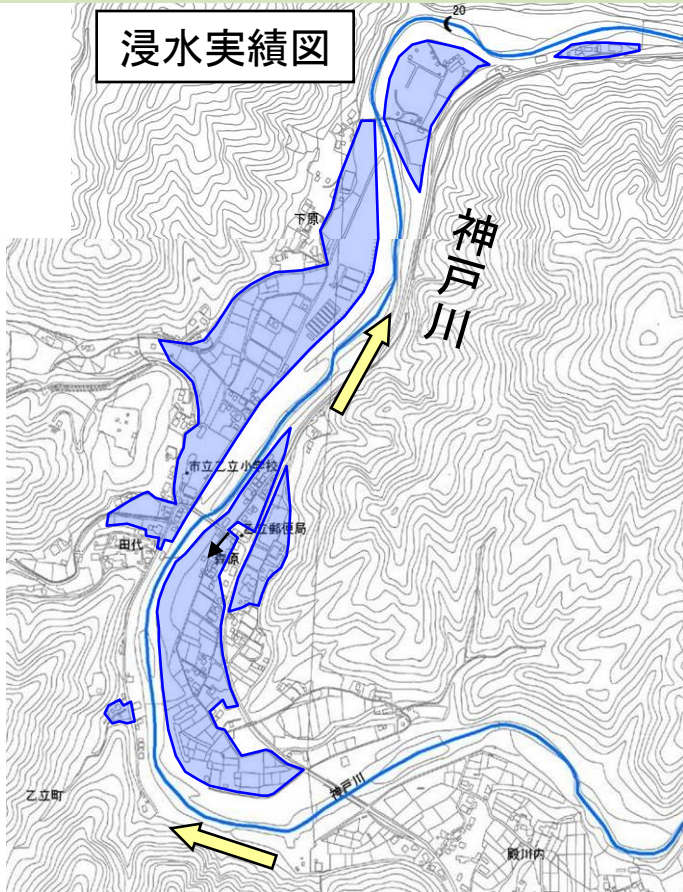
施工前



施工後



神戸川乙立地区河川災害関連事業 「事業効果」



浸水面積 13.7ha→0ha
 床上浸水 16戸→0戸
 床下浸水 2戸→0戸
 小学校・浄水場等 (浸水解消)

浸水面積 3.3ha→0ha

関連事業
 整備後

+

志津見ダム
 H22度完了

浸水面積 9.7ha→0ha
 床上浸水 21戸→0戸
 床下浸水 2戸→0戸
 消防センター (浸水解消)

浸水面積 0.2ha→0ha
 床上浸水 1戸→0戸

	被災時	改良後
浸水面積(ha)	26.9	0
内 宅地	8.1	0
内 農地	18.2	0
内その他	0.6	0
浸水家屋(戸)	42	0
内 床上	38	0
内 床下	4	0

地域防災計画上の避難場所の浸水解消 乙立小学校、森原公会堂
ライフライン寸断の解消 乙立簡易水道浄水場
公共施設の浸水解消 消防センター、田代集会所、生活改善センター
わかあゆの里の浸水解消 敷地面積: 総面積3ha
生活道路の機能確保 (一)大社立久恵線乙立橋【1,745台/日】 など