

あゆの放流が行われました

神戸川乙立地区河川災害関連事業だより
平成20年5月30日号

3月に河道掘削工事の完了した、乙立橋下流部の乙立小学校前付近の河原で、5月15日（木）にあゆの稚魚の放流が行われました。

神戸川漁業協同組合の主催で行われ、乙立幼稚園の園児12名、乙立小学校の1・2年生児童15名が参加されました。

神戸川では6月15日にあゆ釣りが解禁となり、この乙立橋付近も例年どおり多くの釣り客が訪れ、賑わうことでしょう。



工事施工前後の状況

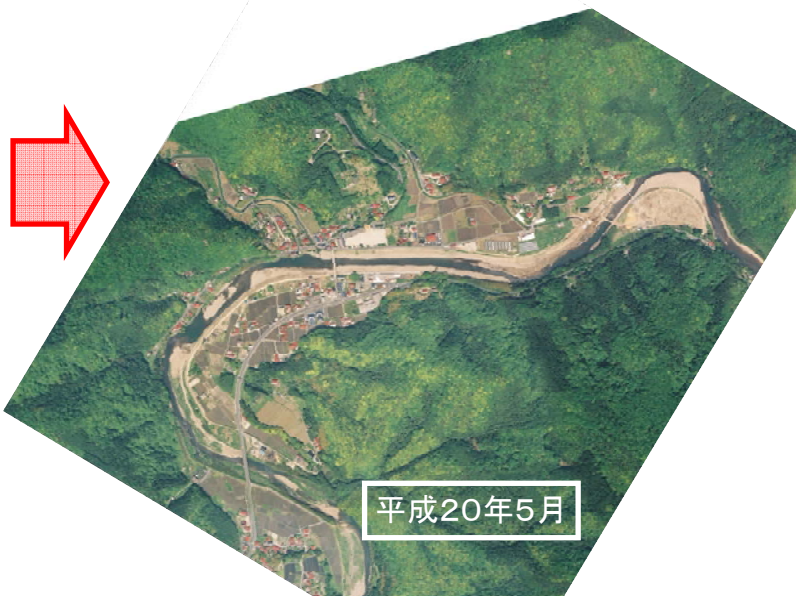
約1年間工事を進めてまいりました、神戸川乙立地区河川災害関連事業も地域住民の皆様や神戸川漁業協同組合およびその他多くの関係者の方々のご協力により6月末には完成する予定です。

下の写真は、工事着手前の昨年5月と本年5月の改修工事区間の上空写真です。

工事により変化した乙立町を比べてみてください。



平成19年5月



平成20年5月