

人口減少に打ち勝ち、笑顔で暮らせる島根をつくる



# 出雲県土整備事務所の取組 (令和8年度)

令和8年5月

令和8年6月更新 [P.16主要地方道大社日御碕線の災害復旧]

## 【 目 次 】

### 1. 令和8年度 主な事業箇所

① 道路事業（改築系）	P. 1
② 河川事業	P. 5
③ 砂防事業	P.1 0
④ 港湾事業	P.1 2
⑤ 都市計画事業（街路）	P.1 3
⑥ 都市計画事業（公園）	P.1 4
⑦ 災害復旧事業	P.1 5
⑧ 維持修繕事業	P.1 8
⑨ 農業農村整備事業	P.2 2
⑩ 治山事業	P.3 2
⑪ 林道事業	P.3 4

### 2. その他の主な取組事例

・ 建設業の担い手確保	P.3 6
-------------	-------

# 主要地方道 出雲三刀屋線 上塩冶工区

全体事業費	3,694	百万円
R7補正予算額	300	百万円
R8当初予算額	71	百万円

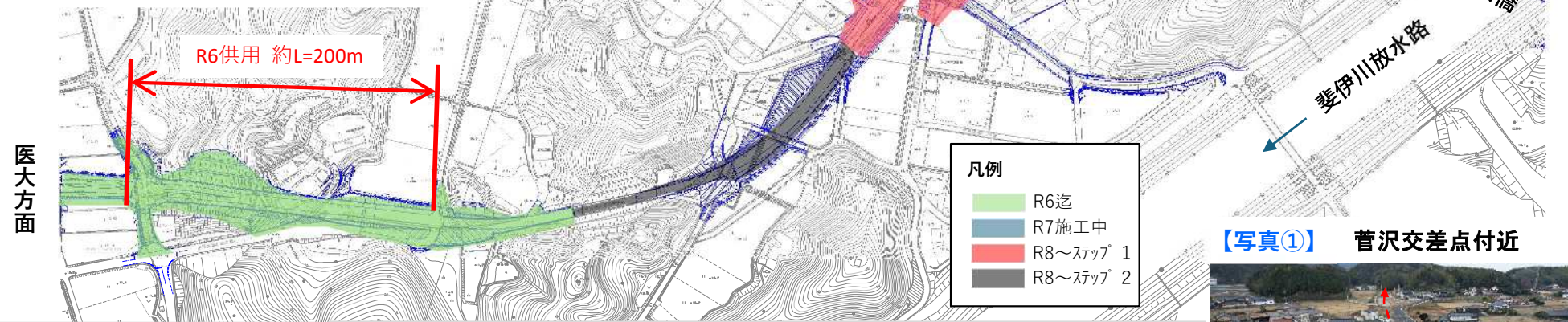
## 【事業概要】

- ・ 出雲三刀屋線は、出雲市大津町から雲南市三刀屋町に至る主要地方道です。
- ・ 島根県では**骨格幹線道路ネットワークの整備**を進めており、その対象路線です。
- ・ 上塩冶工区については令和10年代前期の完了を目標に事業を進めています。

**事業進捗率（令和7年度末時点） 87%**



## 【事業箇所】 出雲市上塩冶町地内



【写真①】 菅沢交差点付近



## 【R8事業内容】

- ・ 舗装工、水路工
- ・ 函渠工

## 【期待される整備効果】

・ 安全で円滑な交通を確保するとともに、**出雲圏域と雲南圏域の交流を促進し、観光振興等の活性化**が期待されます。

# 主要地方道 出雲三刀屋線 上島1・2工区

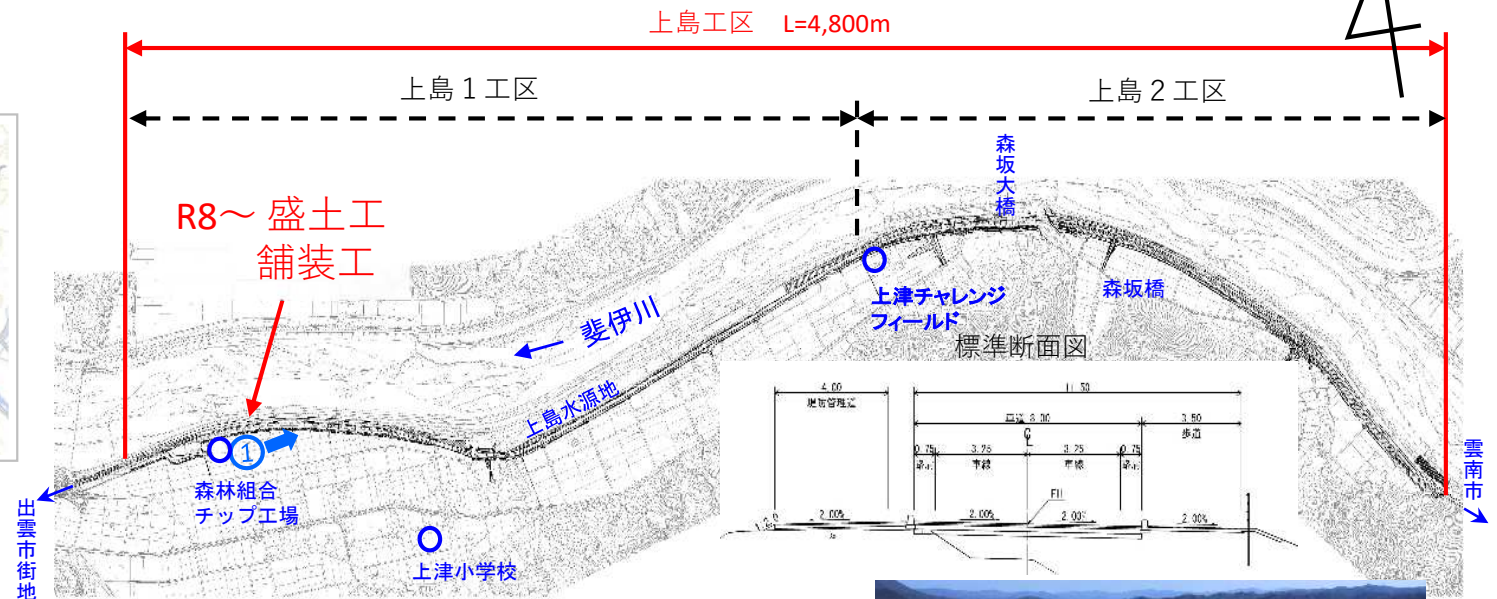
全体事業費	5,677	百万円
R7補正予算額	110	百万円
R8当初予算額	340	百万円

## 【事業概要】

事業進捗率（令和7年度末時点） **61%**

- ・ 出雲三刀屋線は、出雲市大津町から雲南市三刀屋町に至る主要地方道です。
- ・ 島根県では**骨格幹線道路ネットワークの整備**を進めており、その対象路線です。
- ・ 上島1・2工区については令和10年代後期の完了を目標に事業を進めています。

## 【事業箇所】 出雲市上島町地内



## 【R8事業内容】

- ・ 道路盛土工
- ・ 舗装工、水路工

## 【期待される整備効果】

- ・ 安全で円滑な交通を確保するとともに、**出雲圏域と雲南圏域の交流を促進し、観光振興等の活性化**が期待されます。



# 一般県道 斐川上島線 武部2工区

全体事業費	7,600百万円
R7補正予算額	290百万円
R8当初予算額	650百万円

事業進捗率（令和7年度末時点） **87%**

## 【事業概要】

- ・ 斐川上島線は、出雲市斐川町直江から出雲市上島町に至る一般県道です。
- ・ 武部2工区は、斐川ICから出雲市南部地域、そして雲南地域をトンネル（879m）で結ぶ2.3kmのバイパスです。
- ・ 令和9年度の完了を目標に事業を進めています。

## 【事業箇所】

出雲市斐川町直江～斐川町阿宮



## 【R8事業内容】

- ・ 橋梁工
- ・ コンクリート舗装工
- ・ トンネル照明、非常用設備工

## 【期待される整備効果】

- ・ バイパスができることで広域交通ネットワークが強化されます。
- ・ 周辺に斐川ICや県内有数の工業拠点があり、産業振興や地域振興への寄与が期待されます。



# 一般国道 431号 国富工区

全体事業費	2, 528百万円
R 7 補正予算額	—
R 8 当初予算額	20百万円

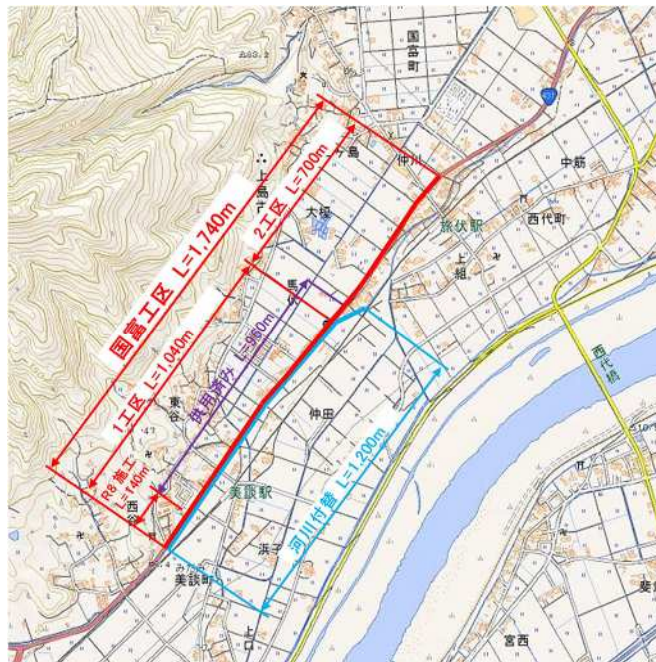
## 【事業概要】

- ・ 国道431号は、島根県出雲市から鳥取県米子市に至る一般国道です。
- ・ 国富工区は、東林木バイパスの東、美談神社から旅伏駅北側付近の交差点まで約1.7 kmの**現道改良**です（一部**河川付替**約1.2km）。
- ・ 令和10年代前期の完了を目標に事業を進めています。

**事業進捗率（令和7年度末時点） 76%**

## 【事業箇所】

出雲市国富町地内  
～出雲市美談町地内



## 【写真：着手前】



## 【写真①】



## 【R 8 事業内容】

- ・ 河川付替工
- ・ 用地調査

## 【期待される整備効果】

- ・ 歩道の整備により、**通学路の安全が確保**されます。
- ・ 車道幅員も併せて拡幅することにより、**車両の円滑な交通が確保**されます。

# 斐伊川水系 平田船川 (河川改修事業)

全体事業費	2,455百万円
R7補正予算額	60百万円
R8当初予算額	100百万円

**事業進捗率 (令和7年度末時点) 42%**

## 【事業概要】

- ・平田船川は出雲平野北東部に位置し、平田市街地を流れ宍道湖に注ぐ河川で、平成9年7月の洪水により甚大な被害が発生しました。
- ・令和8年度は、引き続き徳雲寺橋の架替工事を推進します。
- ・令和10年代前期の完了を目標に事業を進めています。

## 【事業箇所】

出雲市西郷町地内



## 【R8事業内容】

- ・橋梁架替工

## 【期待される整備効果】

- ・平成9年7月と同程度の降雨による洪水に対して、河川改修(河川拡幅と河床掘削)により、**家屋等浸水被害の発生を防ぎます。**

【写真①】



# 斐伊川水系 湯谷川 (大規模特定河川事業)

全体事業費	5,080百万円
R7補正予算額	214百万円
R8当初予算額	390百万円

## 【事業概要】

事業進捗率 (令和7年度末時点) **80%**

- ・湯谷川は、一級河川 斐伊川水系平田船川の支川です。出雲市内の住宅密集地（旧平田市街）を流れており、平成9年7月の洪水により、浸水面積400ha、床上浸水6戸、床下浸水156戸という甚大な被害が発生しました。
- ・昨年度は、湯谷川の河道掘削工、京塚橋の架替工を行いました。
- ・令和8年度は、引き続き河道掘削工や京塚橋の架替工事を推進します。
- ・令和10年代前期の完了を目標に事業を進めています。

## 【事業箇所】 出雲市平田町地内



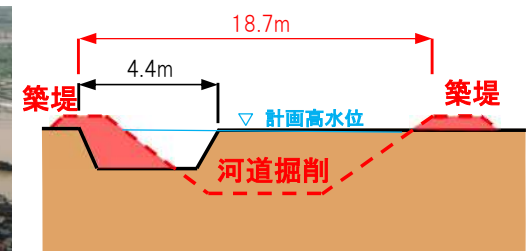
出典：国土地理院撮影の空中写真 (2004年撮影)

## 【R8事業内容】

- ・用地取得
- ・橋梁架替工
- ・河道掘削工

## 【期待される整備効果】

- ・平成9年7月と同程度の降雨による洪水に対して、河川改修（河川拡幅と河床掘削）により、家屋等浸水被害の発生を防ぎます。



# 斐伊川水系 高瀬川 (河川改修事業)

全体事業費	3,230百万円
R7補正予算額	225百万円
R8当初予算額	—

事業進捗率 (令和7年度末時点) **84%**

## 【事業概要】

- ・高瀬川は、五右衛門川の支流で、河積が狭いうえ、地盤高が低く、河川勾配も緩やかで、洪水時には自然排水が困難となることから、**洪水被害の防止を目的とした河川改修**を行っています。
- ・令和8年度は、**護岸工事と樋管工事を推進**します。

## 【事業箇所】 出雲市斐川町地内

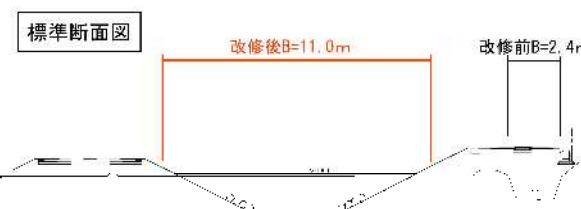


## 【R8事業内容】

- ・護岸工
- ・樋管工

## 【期待される整備効果】

- ・降雨による洪水に対して、河川改修（河川拡幅と河床掘削）により、**家屋等浸水被害の発生を防ぎます。**



# 新内藤川水系 新内藤川 (河川改修事業)

全体事業費	3,335百万円
R7補正予算額	800百万円
R8当初予算額	0百万円

## 【事業概要】

事業進捗率 (令和7年度末時点) **60%**

- ・新内藤川は、出雲平野の農業用排水路として整備された人工河川で、出雲平野のほぼ中心を流れており、昭和47年7月をはじめとした大雨により、浸水被害が頻発してきました。
- ・令和8年度は、引き続き東浜橋から長鳥橋までの河道掘削工を推進します。
- ・令和10年代前期の完了を目標に事業を進めています。

【事業箇所】 出雲市松寄下町  
～大津町地内



## 【R8事業内容】

- ・河道掘削工



## 【期待される整備効果】

- ・昭和47年7月と同規模の降雨による洪水に対して、河川改修 (河川掘削) により、**家屋等浸水被害の発生を防ぎます。**

# 斐伊川水系 神戸川（河川改修事業）

全体事業費	500百万円
R7補正予算額	10百万円
R8当初予算額	0百万円

## 【事業概要】

事業進捗率（令和7年度末時点） **10%**

- ・神戸川中流部では、これまでに昭和47年7月や平成18年7月の豪雨などにより家屋や国道の浸水被害を受けてきました。現在、平成18年豪雨の対応は完了しておりますが、引続き他と比べて狭小箇所の拡幅を行っていきます。
- ・令和8年度は用地補償を推進します。
- ・令和10年代前期の完了を目標に事業を進めています。

## 【事業箇所】

出雲市所原町地内



## 【R8事業内容】

- ・用地補償

## 【期待される整備効果】

- ・狭小箇所の拡幅（河川掘削）により、**流下能力の向上**を図ります。



# 以下谷川 事業間連携砂防等事業（砂防）

全体事業費	311百万円
R7補正予算額	50百万円
R8当初予算額	1百万円

事業進捗率（令和7年度末時点） **80%**

## 【事業概要】

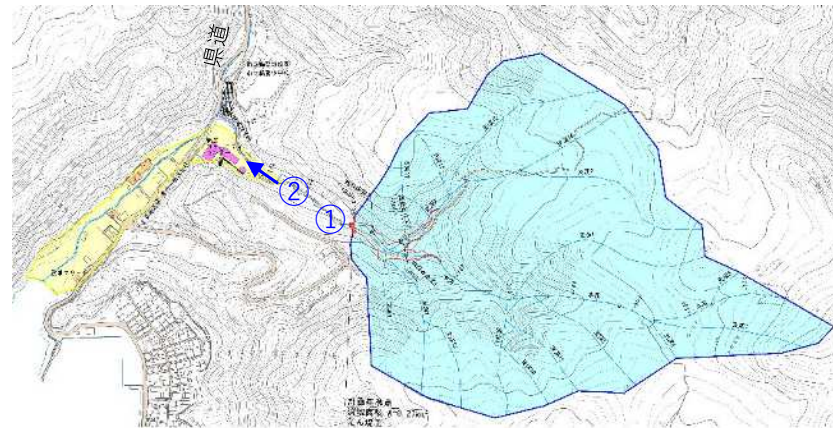
- ・以下谷川は、土砂災害を及ぼす恐れのある地区であるため、**溪流保全に寄与する施設の整備**を実施しています。
- ・令和10年代前期の完了を目標に事業を進めています。

## 【事業箇所】

出雲市大社町鷺浦



## 【位置図・図面】



日本海

■ 土砂災害警戒区域（土石流）

## 【写真①：堰堤計画位置】



## 【写真②】



## 【R8事業内容】

- ・砂防堰堤工

## 【期待される整備効果】

- ・溪流保全により、**地域の安全・安心度の向上**が期待されます。

# 大谷地区 事業間連携砂防等事業（地すべり）

全体事業費	1,039百万円
R7補正予算額	-
R8当初予算額	5百万円

事業進捗率（令和7年度末時点） **66%**

## 【事業概要】

- ・大谷地区は、公共施設や人家に被害を及ぼす恐れのある地すべり地区であるため、**地すべり防止施設の整備**を実施しています。
- ・令和10年代前期の完了を目標に事業を進めています。

## 【事業箇所】



## 【位置図・図面】



## 【写真①】



## 【写真②】



## 【R8事業内容】

- ・用地取得
- ・抑制工

## 【期待される整備効果】

- ・避難活動拠点、国道、人家等の保全により、**地域の安全・安心度の向上**が期待されます。

# 河下港 港湾機能の拡充（沖防波堤・岸壁整備事業）

全体事業費	8, 4 4 1 百万円
R 7 補正予算額	—
R 8 当初予算額	3 0 7 百万円

## 【事業概要】

事業進捗率（令和7年度末時点） **81%**

- 河下港は、平成12年に「特定地域振興重要港湾」に位置付けられ、県東部地区における主要な物流拠点港として発展してきました。
- 荒天時でも安全な荷役作業ができるように沖防波堤を整備すること及び、増加する貨物に対応できるように新たな岸壁を整備することにより、**港湾機能を拡充**します。

## 【事業箇所】 出雲市河下町



## 【R 8 事業内容】

- 本体工（L型ブロック）



## 【期待される整備効果】

- 防波堤整備により**港内静穏度が向上**することで、年間を通じた荷役作業が可能となり、**安定した物流ネットワークの構築**が期待されます。
- 岸壁の整備により、船舶の大型化に対応することが可能となり、**貨物輸送の効率化**が期待されます。

# 神門通り線 2工区（一般県道 斐川出雲大社線）

全体事業費	4,750百万円
R7補正予算額	-百万円
R8当初予算額	857百万円

事業進捗率（令和7年度末時点） **78%**

## 【事業概要】

- ・ 出雲大社の参詣道である神門通り線は、平成25年の大遷宮を契機に地元住民や出雲市、島根県が一体となって沿道の町並みづくりに取り組み、歩車共存道路として平成28年に1工区が完成し、引き続き2工区を施工中です。
- ・ 令和7年度に宇迦橋架け替えが完成し、令和9年度の事業完了を目標に事業を進めています。

## 【事業箇所】 出雲市大社町地内

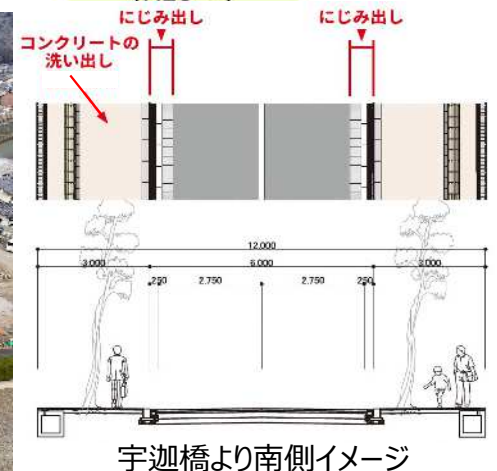


## 【R8 事業内容】

- ・ 県道迂回路撤去工
- ・ 石畳舗装工

## 【期待される整備効果】

- ・ 完成すると新宇迦橋から勢溜までの直線道路が全て石畳となります。



# はま やま 県立浜山公園 (国民スポーツ大会に向けた整備)

全体事業費 6,700百万円  
R7補正予算額 -  
R8当初予算額 1,632百万円

事業進捗率 (R7末時点) 18%

## 【事業概要】

- ・令和12年に開催される「島根かみあり国スポ・全スポ」に向け、県立浜山公園の整備を実施します。
- ・今年度は、開閉会式及び陸上競技の会場となる陸上競技場の照明施設新設、スタンド増設・エレベーター等改修、電光掲示板更新、補助競技場芝生改修を実施します。

## 【事業箇所】 出雲市浜町～大社町北荒木地内



浜山公園

浜山公園陸上競技場

スタンド増設

スタンド改修

照明施設新設



完成イメージ写真

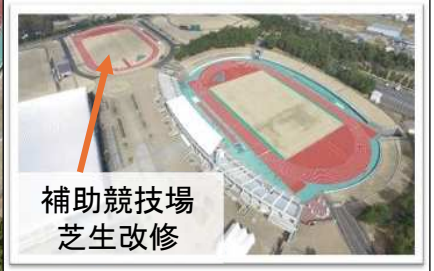
電光掲示板更新



既存電光掲示板



完成イメージ写真



補助競技場  
芝生改修

## 【R8事業内容】

- ・陸上競技場照明施設新設
- ・陸上競技場スタンド増設、EV等改修
- ・陸上競技場電光掲示板更新
- ・補助競技場芝生改修

## 【期待される整備効果】

- ・陸上競技場や野球場の施設整備をすることで選手や子どもたちの競技力向上・レベルアップに寄与します。



# 主要地方道 大社日御碕線の災害復旧

## 【事業概要】

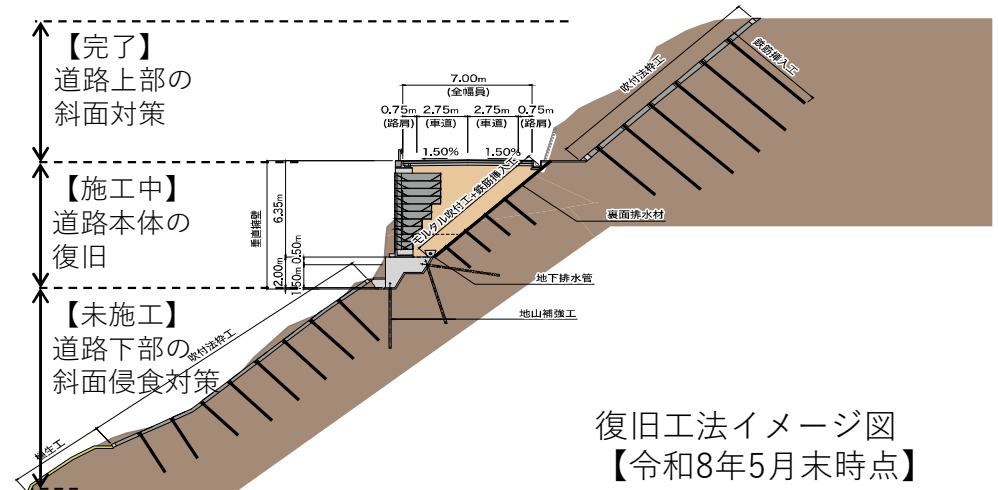
- ・ 令和6年7月9日の大雨により道路が崩落し、日御碕地区が一時的に孤立状態となりました。
- ・ 災害発生から段階的な仮設道路の整備を行い、同年12月からは大型車を含む全ての一般車両の通行が可能となっています。
- ・ 本復旧については、令和9年度中の完成を目指して、現在工事を進めています。

## 【被災箇所】

出雲市大社町日御碕地内



被災状況写真



復旧工法イメージ図  
【令和8年5月末時点】

## 【R8事業内容】

- ・ 道路本体部の垂直擁壁（施工中）

# 出雲市街地緊急浸水対策（令和6年7月大雨対応）

R8 事業費 431百万円  
※県事業のみ

## 【事業概要】

- ・ 令和6年7月9日、出雲観測所において、観測史上1位となる12時間雨量211.5mmを観測しました。
- ・ これにより、出雲市街地（大津・今市・塩冶地区）では多くの家屋浸水被害が発生したことから、浸水被害軽減のため、出雲市と連携し、令和7年度から令和9年度までの3か年で緊急対策を実施しています。

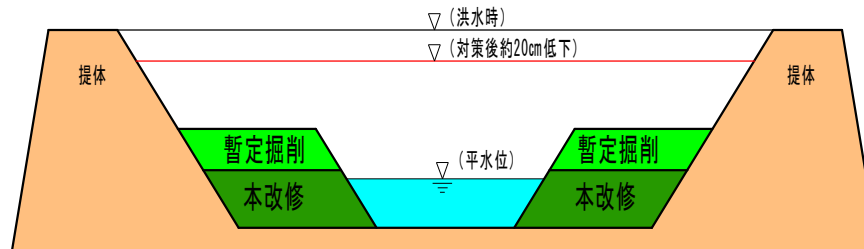


## 【緊急浸水対策の具体例】

### 川からあふれさせない取組

#### 新内藤川 暫定掘削（県）

平水位まで暫定的に掘削し水位を低減



#### 河道内の浚渫（県）

河川内の伐採・浚渫を行い、  
流れる量を増加



#### 落井手川外 排水路改良（市）

排水路の幅や高さを大きくし、流れる量を増加



# 一般県道 十六島直江停車場線 西代橋

全体事業費	2,400百万円
R7補正予算額	—
R8当初予算額	55百万円

## 【事業概要】

事業進捗率（令和7年度末時点） **93%**

- ・十六島直江停車場線は、出雲市十六島町から出雲市斐川町直江に至る一般県道です。
- ・西代橋の橋梁耐震は、**大規模地震時における倒壊や落橋を防止**することを目的としています。
- ・令和9年度の完了を目標に事業を進めています。

【写真：着手前】



【写真：竣工後】



## 【事業箇所】

出雲市西代町～斐川町原鹿地内



## 【位置図・図面】



## 【R8事業内容】

- ・ 支承取替工
- ・ 落橋防止装置工

## 【期待される整備効果】

- ・ 地震時における倒壊や落橋を防止し、橋梁としての機能確保が期待されます。
- ・ 第一次緊急輸送道路の機能が確保されます。

# 一般県道 十六島直江停車場線 西代橋

全体事業費	1,200百万円
R 7 補正予算額	—
R 8 当初予算額	250百万円

事業進捗率（令和7年度末時点） **20%**

## 【事業概要】

- ・十六島直江停車場線は、出雲市十六島町から出雲市斐川町直江に至る一般県道です。
- ・西代橋の橋梁修繕では、**上部構造（鋼部材）の腐食対策**を行うことで長寿命化するとともに、**第一次緊急輸送道路**として一定量の大型車交通を想定した**荷重対策**を併せて行うこととしています。
- ・令和11年度の完了を目標に事業を進めています。

【写真：着手前】



【写真】



鋼部材の腐食等

## 【事業箇所】

出雲市西代町～斐川町原鹿地内



## 【位置図・図面】



## 【R 8 事業内容】

- ・塗替塗装工

## 【期待される整備効果】

- ・橋梁補修及び補強を行うことで橋梁主構造を長寿命化させるとともに、大型車を含めた重交通の荷重に対する強度が確保されます。
- ・第一次緊急輸送道路が確保されます。

全体事業費	890百万円
R7補正予算額	—
R8当初予算額	180百万円

## 主要地方道 斐川一畑大社線 灘橋

事業進捗率（令和7年度末時点） 70%

### 【事業概要】

- ・ 斐川一畑大社線は、出雲市斐川町から出雲市大社町に至る主要地方道です。
- ・ 灘橋の橋梁修繕は、**主桁・横桁の塗替塗装・部材補修**を行うことで**橋梁主構造を長寿命化**することを目的としています。
- ・ 令和9年度の完了を目標に事業を進めています。

### 【事業箇所】

出雲市島村町～灘分町地内



### 【位置図】



【写真①】

### 【R8事業内容】

- ・ 塗替塗装工
- ・ 部材補修工



【主桁・横桁の腐食状況】



【主桁の腐食状況】



【横桁の腐食状況】

### 【期待される整備効果】

- ・ 橋梁修繕を行うことで**橋梁主構造を長寿命化**させ、一般交通の**安全な通行が確保**されます。
- ・ **第一次緊急輸送道路の機能が確保**されます。

# 落石対策（段階施工）

R 7 補正予算額	198百万円
R 8 当初予算額	402百万円

## 【事業概要】

- 道路防災点検（H28～R1）で選定した要対策箇所（出雲県土整備事務所管内に358箇所）のうち、**第一段階**として**落石頻度の高い30cm未満の石を対象に、令和2年度から概ね15年間を目途に対策**していきます。緊急輸送道路を優先しつつ、その他の路線も並行して整備します。（対象217箇所）



落石防護柵（杭式）

<国道184号 佐田町一窪田>



ポケット式ロックネット

<湖陵掛合線 佐田町須佐>

## 【R 8 事業内容】

- 落石対策工

## 【期待される整備効果】

- 一般交通の**安全な通行が確保**されます。



ポケット式ロックネット

<斐川一畑大社線 小津町>

## 【孤立対策】

大社日御碕線R6.7崩落箇所より日御碕側の3カ所、鱈淵寺線別所地区の迂回路のない区間4カ所について、災害時の孤立を防止するための対策工事（落石危険箇所の解消）に向けた用地調査に着手



# 花摘地区 砂防メンテナンス事業

全体事業費	28百万円
R7補正予算額	14百万円
R8当初予算額	—

事業進捗率（令和7年度末時点） **50%**

## 【事業概要】

- ・花摘地区は、経年により大木化草木類を有する枠内植生工を有する法枠工について、長寿命化の観点からモルタル吹付への改修等を行います。
- ・令和9年度の完了を目標に事業を進めています。

## 【事業箇所】

出雲市大社町遙堪地内



## 【位置図・図面】



## 【R8事業内容】

- ・枠内モルタル吹付工



## 【期待される整備効果】

- ・人家等の背後にある砂防施設の適正な施設維持を行い、地域の安全・安心度の向上が期待されます。

# 農業農村整備事業 長浜園地区 (農地中間管理機構関連農地整備事業)

全体事業費	1,539百万円
R7補正予算額	141百万円
R8当初予算額	50百万円

事業進捗率 (令和7年度末時点) **74%**

## 【事業概要】

- ・長浜園地区では、農地中間管理機構関連農地整備事業として、**農地の高度利用化を目指し、大区画化と区画形状の改善、汎用化農地の造成**を行っています。
- ・令和10年度の完了を目標に事業を進めています。

## 【事業箇所】

出雲市西園町地内



長浜園地区

## 【位置図】



## 【R8事業内容】

- ・区画整理工 A=8.6ha
- ・用水路工 L=500m
- ・排水路工 L=1,100m
- ・道路工 L=151m

## 【期待される整備効果】

- ・狭小農地の区画拡大や道路拡幅により大型機械を導入し、**営農効率の向上による経費の削減**を図ります。
- ・高収益作物の取り組みを実現し、競争力のある**持続可能な農業への転換**を促進させます。



【着手前】標準区画：12a



【完成】(標準区画50~100a)

# 農業農村整備事業 高津屋地区 (地域防災機能増進事業)

全体事業費	674百万円
R7補正予算額	30百万円
R8当初予算額	60百万円

事業進捗率 (令和7年度末時点) **71%**

## 【事業概要】

- ・高津屋地区では、地域防災機能を増進させる事業として、**農道の落石対策工事**を行っています。
- ・令和9年度の完了を目標に事業を進めています。

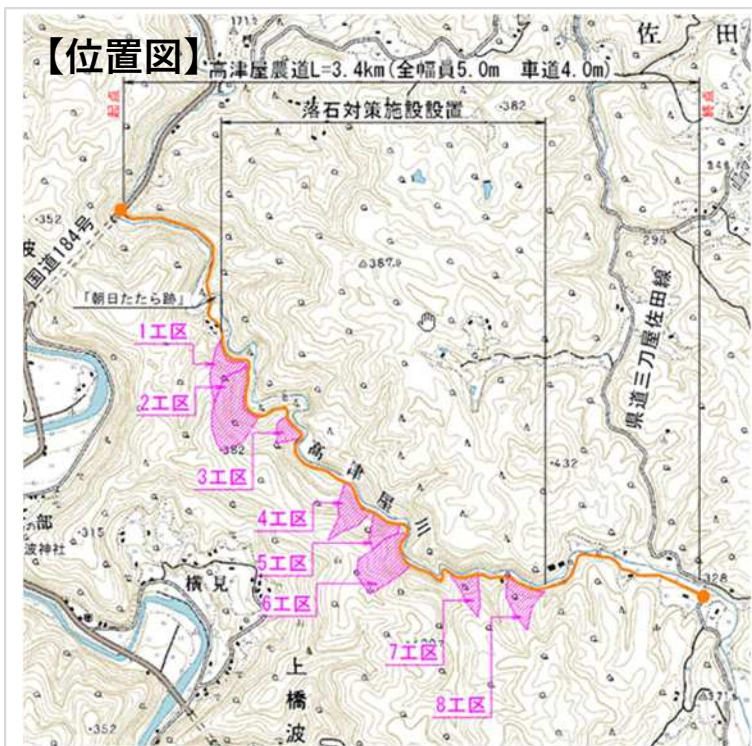
## 【事業箇所】 出雲市佐田町地内



## 【R8事業内容】

- ・落石対策工 (1,2工区)
- ・用地取得

## 【位置図】 高津屋農道L=3.4km(全幅員5.0m 車道4.0m)



## 【落石防護柵設置】



## 【岩接着工】



## 【期待される整備効果】

- ・農道の切土法面の劣化が進み、落石が顕著となってきましたが、落石対策を行うことで、**農業輸送、一般交通の安全な通行が確保**されます。

# 農業農村整備事業 くにびき海岸地区 (農地整備事業 通作条件整備)

全体事業費 404百万円  
R8当初予算額 30百万円

事業進捗率 (令和7年度末時点) 0%

R8新規箇所

## 【事業概要】

- ・くにびき海岸地区は、農地整備事業通作条件整備（保全対策型）として、一級河川神戸川に架かるくにびき海岸大橋の長寿命化対策工事を行います。
- ・令和11年度の完了を目標に事業を進めています。

## 【事業箇所】

出雲市西園町地内



## 【位置図】



## 【全景】



## 【起点⇒終点】



## 【R8事業内容】

- ・橋梁支承補修設計

## 【期待される整備効果】

- ・本事業により長寿命化対策を実施し、農業経営、地域環境の保全及び施設機能の維持を図る。

# 農業農村整備事業 新中央地区 (水利施設等保全高度化事業等)

全体事業費 1, 9 2 1 百万円  
 R 7 補正予算額 2 6 0 百万円  
 R 8 当初予算額 7 7 百万円

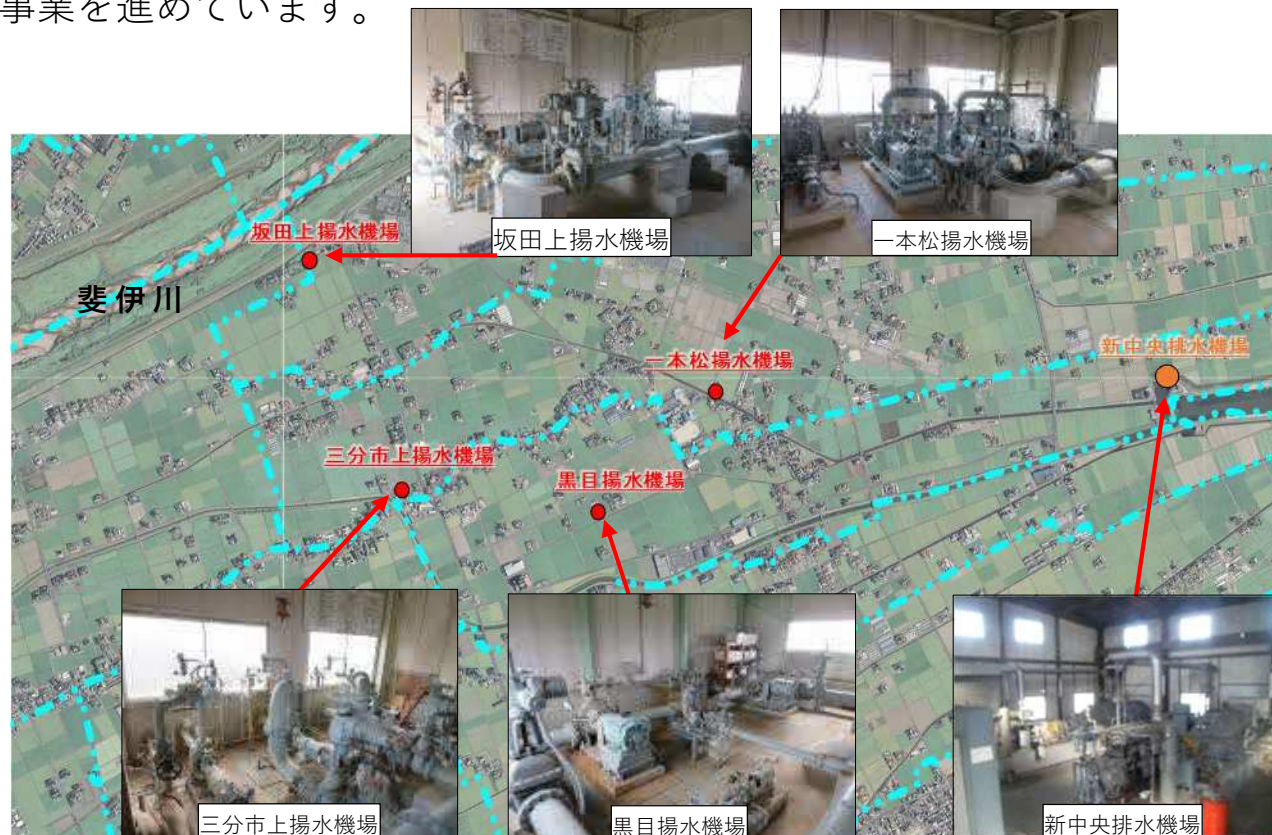
事業進捗率 (令和 7 年度末時点) **6 2 %**

## 【事業概要】

- ・新中央地区は、施設老朽化に伴う揚水機場及び排水機場のポンプ施設の更新を行っています。
- ・令和 1 2 年度の完了を目標に事業を進めています。

## 【事業箇所】

出雲市斐川町黒目地内外



## 【R 8 事業内容】

- ・排水機場:ゲート設備更新、建屋補修
- ・揚水機場:除塵設備更新、ポンプ設備更新

## 【期待される整備効果】

- ・農地等への湛水被害の軽減、揚水機場及び排水機場の維持管理費等の低減が図られることにより、農業法人等への農地の集積が期待されます。

### 凡 例

●	排水機場(更新)
●	揚水機場(更新)

# 農業農村整備事業 湖岸北地区 (水利施設等保全高度化事業等)

全体事業費 4, 261百万円  
R7補正予算額 381百万円  
R8当初予算額 427百万円

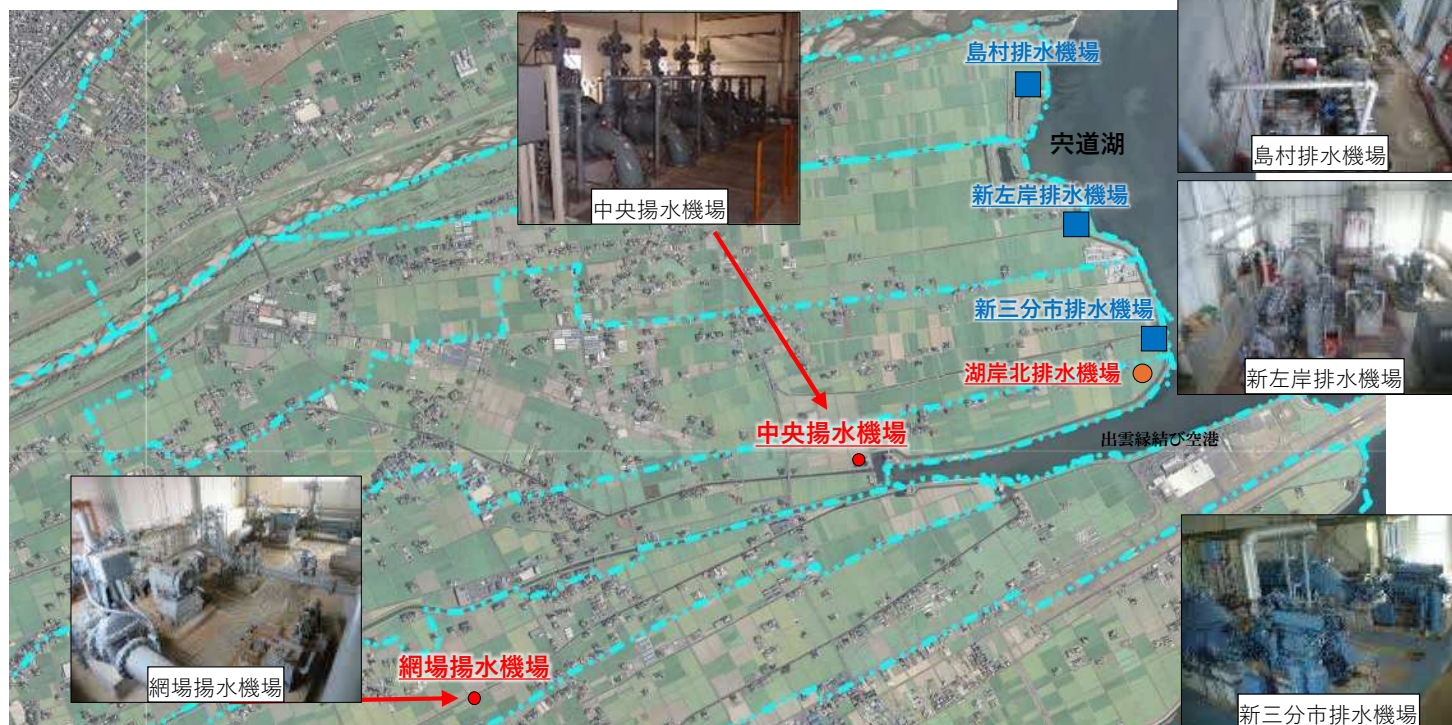
事業進捗率 (令和7年度末時点) 19%

## 【事業概要】

- 湖岸北地区は、老朽化した排水機場を廃止・統合し新たな**排水機場の設置**工事、また老朽化した**揚水機**場及び**パイプラインの更新**工事を実施しています。
- 令和12年度完了を目標に事業を進めています。

## 【事業箇所】

出雲市斐川町黒目地内外



## 【R8事業内容】

- 排水機場：機場造成工
- 揚水機場：除塵設備更新

## 【期待される整備効果】

- 農地等への湛水被害の軽減、揚水機場及び排水機場の維持管理費等の低減が図られることにより、農業法人等への**農地の集積**が期待されます。

凡 例	
● (orange)	排水機場(新設)
● (red)	揚水機場(更新)
■ (blue)	排水機場(廃止)

# 農業農村整備事業 庄原新田上地区 (農山漁村地域整備交付金(水利施設整備事業))

全体事業費	1,840百万円
R7補正予算額	—
R8当初予算額	65百万円

事業進捗率 (令和7年度末時点) **0%**

## 【事業概要】

- ・ 庄原新田上地区は、農山漁村地域整備交付金（水利施設整備事業）として**施設老朽化に伴う排水機場の更新**を実施します。
- ・ 令和14年度完了を目標に事業を進めています。

## 【事業箇所】

出雲市斐川町庄原地内



庄原新田上地区



## 【R8事業内容】

- ・ 調査測量設計業務

## 【期待される整備効果】

- ・ 農地等への湛水被害の軽減、排水機場の維持管理費等の低減が期待されます。

# 農業農村整備事業＜松原外2地区＞ （農村地域防災減災事業：地すべり対策事業）

全体事業費	2,181百万円
R7補正予算額	183百万円
R8当初予算額	60百万円

## 【事業概要】

- ・ 農村地域防災減災事業（地すべり対策事業）として、地下水排除工などを実施します。
- ・ 令和10年代前半の完了を目標に事業を進めています。

## 【事業箇所】



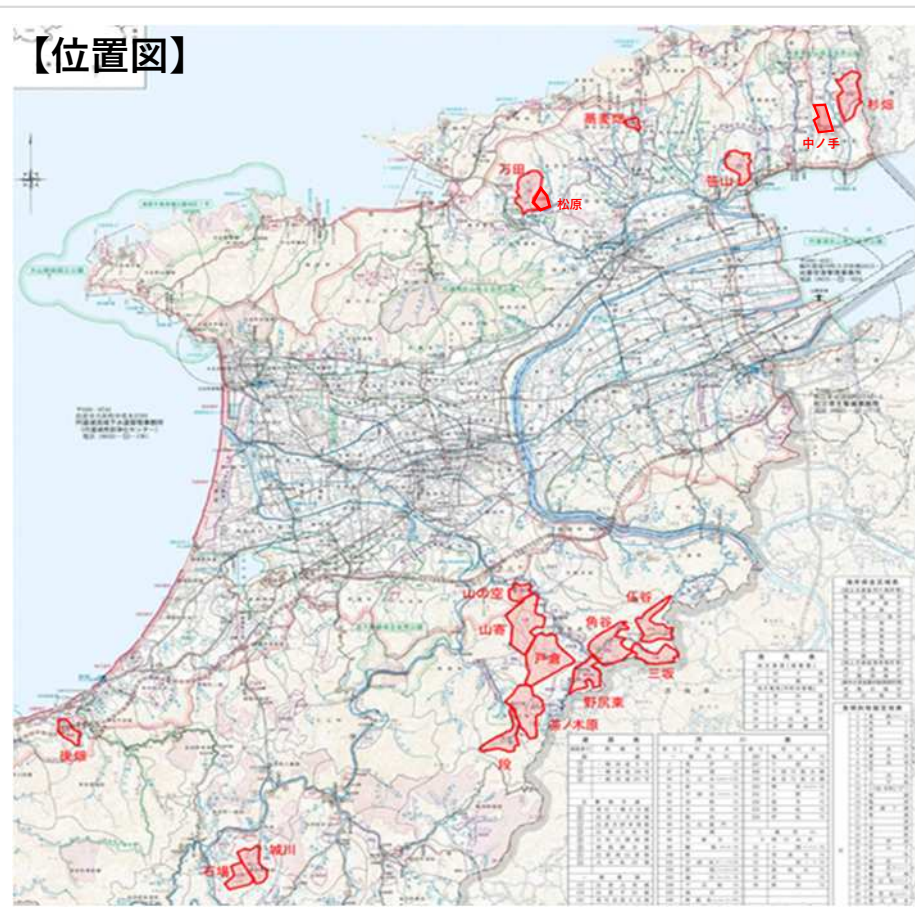
## 【R8事業内容】

- ・ 実施設計
- ・ 地下水排除工等

## 【期待される整備効果】

- ・ 農地、人家等の保全により、地域の安全・安心度の向上が期待されます。

## 【位置図】



# 農業農村整備事業 東地合第3地区 (農地保全に係る海岸メンテナンス事業)

全体事業費	200百万円
R7補正予算額	-
R8当初予算額	11百万円

事業進捗率(令和7年度末時点) **0%**

**R8新規箇所**

## 【事業概要】

- ・本地区は海岸背後の農地を守るために農地海岸として指定され、昭和50年代から堤防整備を行っていましたが、堤防の老朽化が認められたため本事業により既存施設のメンテナンスを行い、背後地の資産・人命等の防護を図ります。
- ・令和10年代前半の完了を目標に事業を進めています。

## 【事業箇所】

出雲市地合町地内



## 【R8事業内容】

- ・測量設計業務

## 【期待される整備効果】

- ・既存施設の長寿命化が図られ、背後地域の安全・安心度の向上が期待されます。

## 【堤防の現況】

長年の風浪に晒され根固めブロックが逸散し、堤防基礎が露出している。  
これにより堤防背後の土砂等が吸い出しを受け、大きな空洞ができている。



# 農業農村整備事業 大門池地区 (農村地域防災減災事業)

全体事業費	486百万円
R7補正予算額	45百万円
R8当初予算額	45百万円

事業進捗率 (令和7年度末時点) **59%**

## 【事業概要】

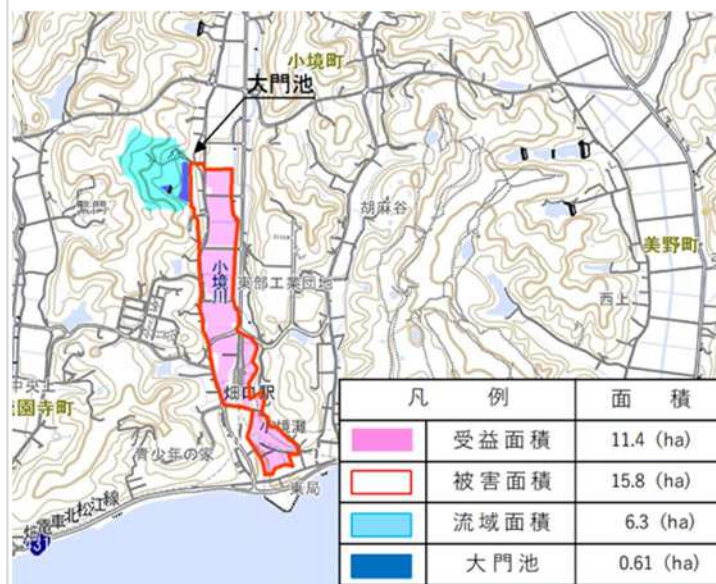
- ・大門池地区では、農村地域防災減災事業（ため池整備事業）として、**ため池改修**を行います。
- ・令和9年度の完了を目標に事業を進めています。

## 【事業箇所】

出雲市小境町大門地内



## 【位置図】



## 【現況空中写真】



## 【現況堤体状況】



## 【R8事業内容】

- ・堤体工 1式

## 【期待される整備効果】

- ・地震や豪雨に耐えることが出来るため池に改修することで、周囲の農地及び民家等の安全が確保されます。
- ・農業用水の安定した確保が図られます。

# 農業農村整備事業 寺田地区 (農村地域防災減災事業)

全体事業費	248百万円
R7補正予算額	—
R8当初予算額	62百万円

事業進捗率 (令和7年度末時点) **11%**

## 【事業概要】

- ・ 寺田地区では、農村地域防災減災事業 (ため池整備事業) として、**ため池改修**を行います。
- ・ 令和9年度の完了を目標に事業を進めています。

## 【事業箇所】

出雲市斐川町直江結地内



## 【位置図】



## 【整備前】



## 【整備前】



## 【R8事業内容】

- ・ 堤体工 1式

## 【期待される整備効果】

- ・ 地震や豪雨に耐えることができるため池に改修することで、周囲の農地及び民家等の安全が確保されます。
- ・ 農業用水の安定した確保が図られます。

# 治山事業 北山地区 (復旧治山事業)

全体事業費	1 8 7 百万円
R 7 補正予算額	-
R 8 当初予算額	5 5 百万円

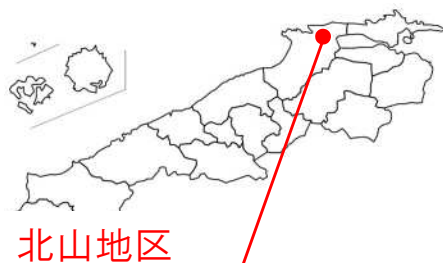
事業進捗率 (令和7年度末時点) **58%**

## 【事業概要】

- ・北山地区は、復旧治山事業として、谷止工、護岸工の整備を行っています。
- ・令和9年度の完了を目標に事業を進めています。

## 【事業箇所】

出雲市東林木町~美談町地内



## 【位置図】

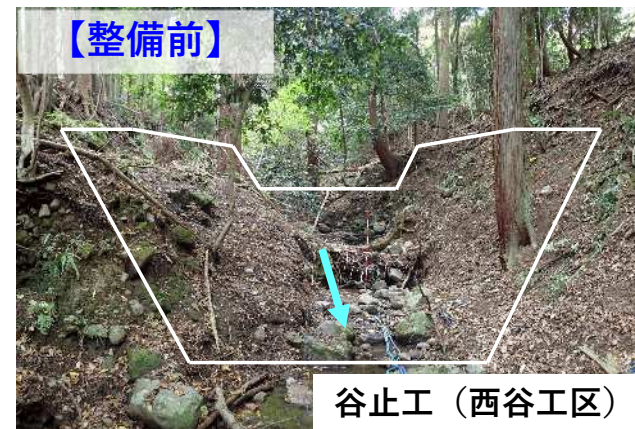


## 【完成】



谷止工 (大寺谷工区)

## 【整備前】



谷止工 (西谷工区)

## 【R 8 事業内容】

- ・谷止工

## 【期待される整備効果】

- ・復旧治山事業を実施することにより、**地域の安全・安心度の向上**が期待されます。

# 治山事業 遠所・奥上地区 (地すべり防止事業)

全体事業費	1 9 7 百万円
R 7 補正予算額	—
R 8 当初予算額	2 0 百万円

事業進捗率 (令和7年度末時点) **0%**

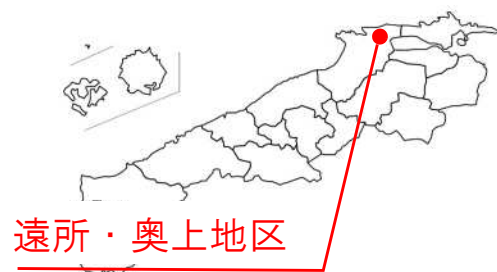
**R 8 新規箇所**

## 【事業概要】

- ・ 遠所・奥上地区は、林野庁所管**地すべり防止事業**として、**斜面对策**を行います。
- ・ 令和11年度完了を目標に事業を進めます。

## 【事業箇所】

出雲市多久谷町地内



遠所・奥上地区

## 【位置図】



遠所・奥上地区

## 【整備前】



## 【整備前】



## 【期待される整備効果】

- ・ 林地、人家等の保全により、**地域の安全・安心度の向上**が期待されます。

# 林道事業 日御碕線 (県営林道整備事業)

全体事業費	1,000百万円
R7補正予算額	60百万円
R8当初予算額	100百万円

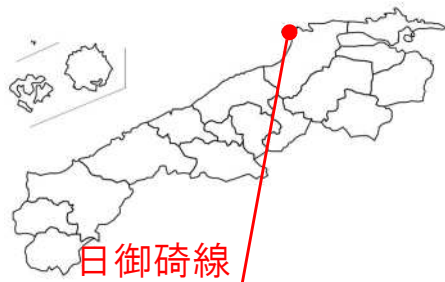
事業進捗率 (令和7年度末時点) **4%**

## 【事業概要】

- ・ 林道日御碕線は、**森林施業の効率化**及び**県道被災時の迂回路の整備**を目的とした**林道整備事業**です。
- ・ **災害発生時の孤立解消**に**早期対策**を講じる必要があり確実に整備を進めるため、出雲市と連携して県が代行事業として**令和7年度**より事業に**着手**しています。
- ・ 全長約2km・全幅員4mの**林道整備**を計画しており令和16年度の完了を目指します。

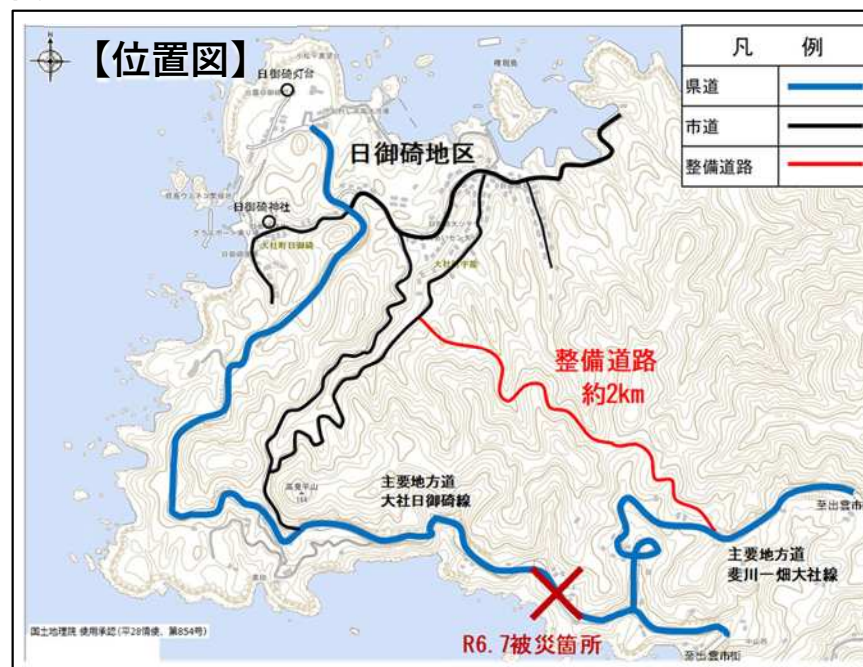
## 【事業箇所】

出雲市大社町日御碕地内外



## 【R8事業内容】

- ・ 林道詳細設計
- ・ 林道開設 (W=4.0m)



## 【期待される整備効果】

- ・ **森林施業の効率化**及び**県道被災時の日御碕地区住民の孤立解消**が期待されます。

# 林道事業 塩津線 (県営林道整備事業)

全体事業費	1,050百万円
R7補正予算額	—
R8当初予算額	40百万円

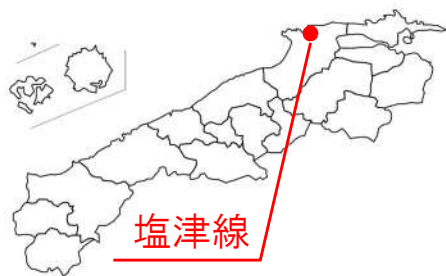
事業進捗率 (令和7年度末時点) **36%**

## 【事業概要】

- ・ 林道塩津線は、**森林施業の効率化及び地域住民の交通状況の改善**を目的として**林道整備**を実施しています。
- ・ 令和10年度完了を目標に事業を進めています。

## 【事業箇所】

出雲市塩津町地内



## 【位置図】



【整備中】



【整備中】



## 【R8事業内容】

- ・ 林道開設 (W=4.0m)

## 【期待される整備効果】


- ・ **森林施業の効率化及び地域住民の交通状況の改善**が期待されます。
- ・ 開通すると、通行不能な**県道の代替え**として利用も可能となります。

# 取組事例（広報と人材育成・DX・防災等との一体推進）

- ✔ **建設業の魅力発信**：所内の各活動を年間を通じSNS発信し約70投稿で10万Viewに ✨
 Instagram X
- ✔ **人材育成**：所内の**技術勉強会**や**広報・DX**の勉強会等、人材育成を推進し魅力発信にあわせてSNS投稿
- ✔ **しまね短期仕事体験**：R7は松江高専4名の学生自身の撮影写真とPPT資料で**事業説明の体験**として職員が聴講しコメント、発表資料を**AI利用**で作成した感想コメントとあわせ、**SNS**でも各々発信
- ✔ **DX・防災対策**：ICT技術の促進や防災訓練での**ドローン**や**システム**の利活用で**スマート化**を推進しPR

## 各事業の紹介

**建設業魅力発信しまね** @kensetu\_shimane · 2025年12月16日



【出雲県土からお知らせ📣】12/21に神門通りの宇迦橋が開通します🎉！歩きやすく安全な橋から、参道や大鳥居の美しい景色をゆったり眺めてみませんか？📸✨ 皆さまのご来訪をお待ちしています！#神門通り #宇迦橋 #開通式 #出雲大社


**インフラツーリズム推進：観光と事業の紐づけ**  
建設業魅力発信しまね @kensetu\_shimane · 10月3日

#ばけばけの風景に心奪われる日御碕灯台へ🌅🌟 小泉八雲と妻セツも歩いた歴史の地。現在、#出雲県土整備事務所 で県道の災害復旧工事を進行中。#灯台の絶景が復興の力に。#インフラツーリズム #ばけばけ #小泉八雲 #出雲 写真で旅気分を共有📷



## 所内技術勉強会

**建設業魅力発信しまね** @kensetu\_shimane · 1月20日



出雲県土の第2回技術勉強会📄 道路改良工事での14ステップに渡る施工計画について実例で議論しました🌟 今回の地震でも現場での瞬時対応の重要性を実感📄 設計段階から施工計画を踏まえた技術力向上を目指します👏 #出雲 #土木設計

## 出雲科学館での建設PR

**建設業魅力発信しまね** @kensetu\_shimane · 8月4日

出雲科学館の「科学の縁結び祭り」に #出雲県土整備事務所 が出展🎉 『神門通り』のパネル展示に子供たちも興味津々でした🌟 建設業📄やインフラガイドの配布とPRをして、神門通りカードやシール・バッジも大人気でした！ #出雲 #出雲科学館 #インフラツーリズム



📍 **インターンシップ**  
松江高専 広報さん があなたの返信をいいねしました



## DX・ドローンと防災訓練

**建設業魅力発信しまね** @kensetu\_shimane · 6月23日

出雲県土整備事務所 で、若手職員による防災訓練を実施！📄 ドローンで体育館を上空撮影し、普段とは違う視点に職員一同大興奮！交代で操作し、チームワーク抜群！撮影した写真は災害対策本部へ送信📄。訓練を通して若手職員の防災意識向上に繋がることを願っています🙏。 #防災訓練 #ドローン

