

掲載日	令和7年1月8日(水)
担当	島根県 土木部 道路維持課 佐藤・実原
TEL	0852-22-6569
メール	douroiji@pref.shimane.lg.jp

県道 大社日御碕線の道路崩落に係る本復旧の見通しについて

令和6年7月9日(火)の大雨により発生した道路崩落への対応については、地権者様のご厚意、ご協力により、私有地を活用した段階的な仮設迂回道路の整備を行い、12月24日(火)からは大型車両を含む全ての一般車両の通行が可能となっております。

道路の本復旧については、先般、国の事業採択を受けたところであり、令和8年度中の完成を目指して、工事を進めてまいります。

記

1. 復旧工法

- ・別図「復旧工法概要」、「復旧工法横断図」のとおり、崩落した現道を復旧します。

2. 今後の対応

- ・本復旧の進捗状況等については、今後、出雲県土整備事務所のホームページ等によりお知らせします。



図. 復旧工法概要

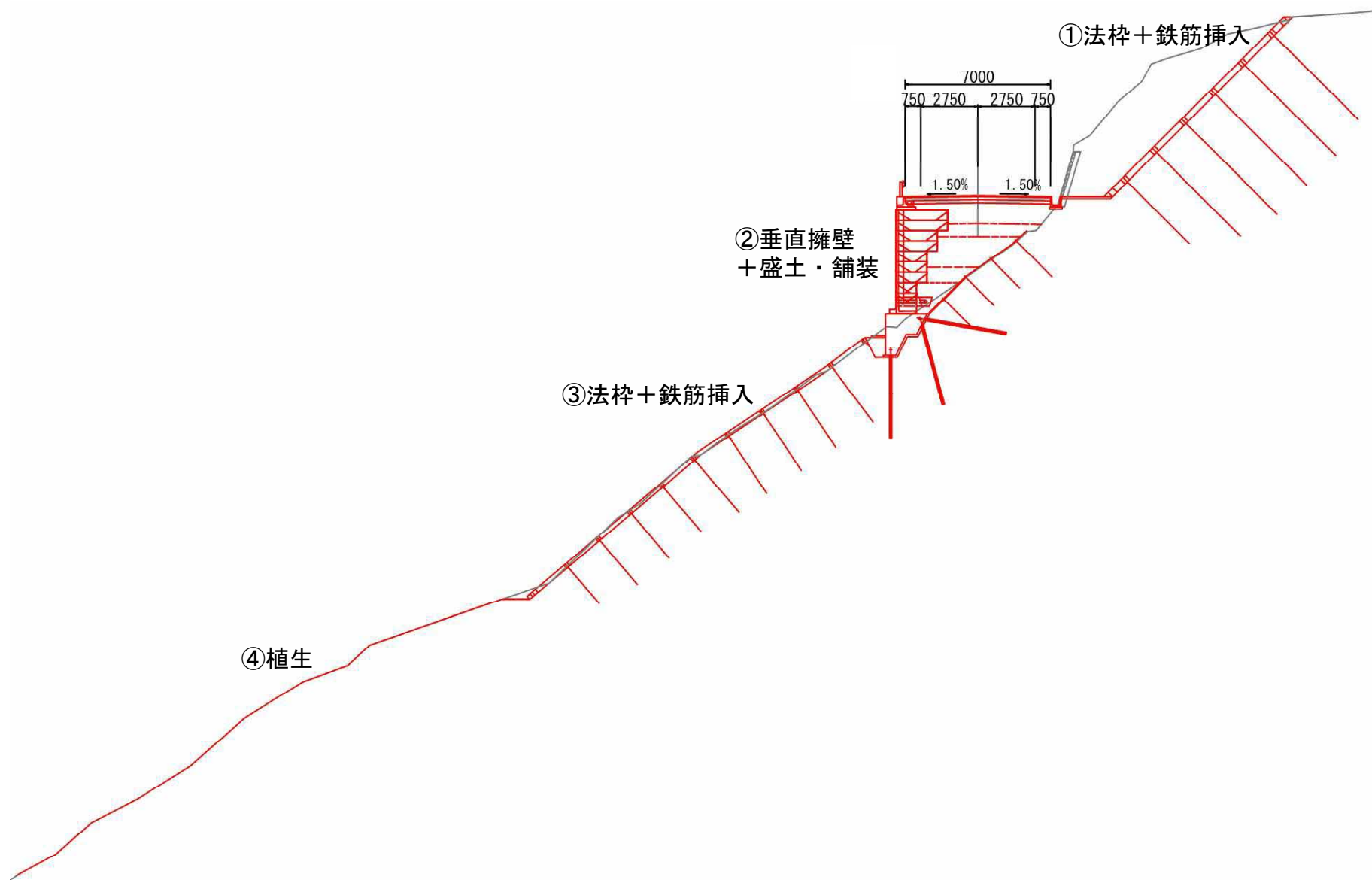


図. 復旧工法横断図