

鍛冶橋だより

Vol. 8

発行：島根県松江県土整備事務所 土木工務部 都市整備課



令和5年9月27日撮影

筋 変 違 わ い 交 差 点 た に

9/20
より

鍛冶橋北詰交差点

9月20日に鍛冶橋北詰交差点の切り替えを行いました。

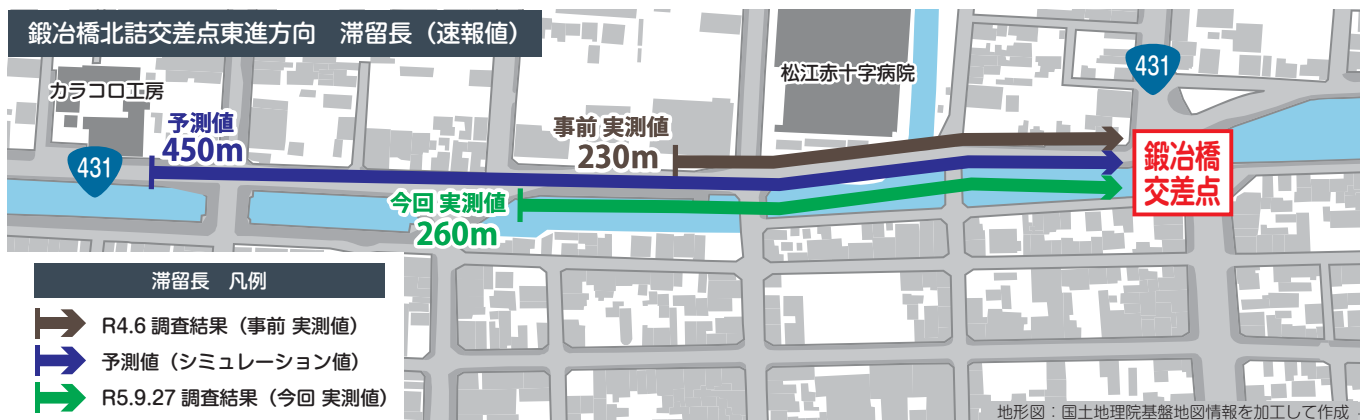
切り替え当日には、警察本部及び松江警察署立ち会いのもと、切り替えに伴う交通状況の変化を確認しました。安全に交差点を通過できるよう、信号の切り替え時間に余裕を持たせたり、区画線位置の変更を行うなどの調整を行いました。

事前の渋滞予測では、交差点形状が筋違い交差点になることで、東進方向の最大滞留長^{※1}はカラコ工房前まで車列が延びることが予測されていました。が、皆様のご協力により、懸案された大きな混雑は見られませんでした。

混雑緩和にご協力いただき、ありがとうございます。引き続きご協力をお願いいたします。

今後は、作業構台の設置をし、第一期施工の橋梁本体工事を進めていきます。周辺の交通状況や安全確保を確認しながら工事を進めてまいりますので、ご理解とご協力のほどお願い申し上げます。

※最大滞留長：1回の赤信号で交差点に滞留する車列の最大長



第一期施工における 安全対策について

住民説明会で頂いたご意見等や現地の状況を踏まえ、当初の計画に加え安全対策をしています。今後も状況に応じて対策をしていきます。



仮設歩道の自転車での通行

鍛冶橋東側に仮設歩道を整備しました。自転車の通行空間が十分にとれないため、通行時の安全対策として、仮設歩道部に「自転車を押して通行してください」の看板やラバーボール設置などによる注意喚起を行っています。

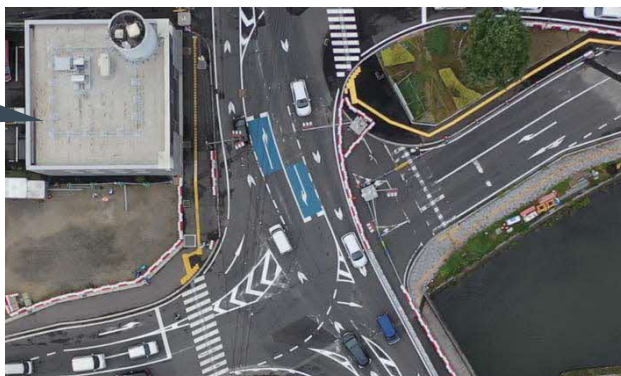
工事中の歩行者通路

市道 南田大橋川線では、従来より道路北側の歩行者通行が多いことから、歩行者の保護対策として緑色のカラー舗装を敷設しました。

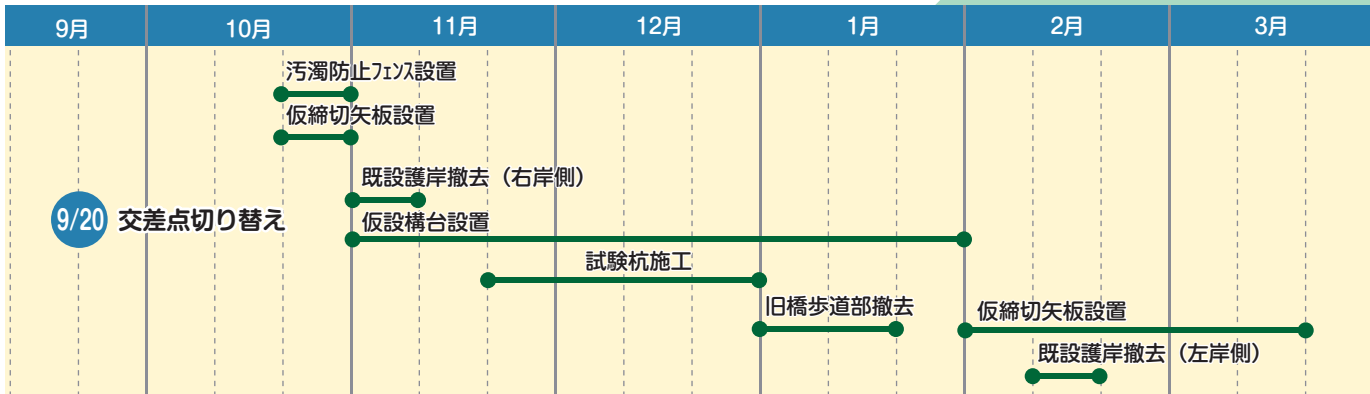


東西方向の進路を示すカラー舗装

筋違い交差点への切り替えにともない、車両が交差点内を安全に通行できるようにするため、関係者と協議のうえ東西方向の進路に青色のカラー舗装を敷設し、交差点内での進行方向を分かりやすく示しました。



令和5年度 鍛冶橋架け替え工事スケジュール (予定)



今回お示した内容については、島根県松江県土整備事務所のホームページに掲載しています。

https://www.pref.shimane.lg.jp/matsue_kendo/

お問い合わせ先

島根県松江県土整備事務所 土木工務部 都市整備課 ☎0852-32-5729
 松江市 都市整備部 大橋川治水・国県事業推進課 ☎0852-55-5385

