

白潟本町天神町線 街路整備に向けた意見交換会

- ・令和7年12月14日（日）10:00 ～ 市民活動センター506研修室
- ・令和7年12月16日（火）18:30 ～ 市民活動センター201研修室

島根県 松江県土整備事務所 土木工務第二課
松江市 都市整備部 大橋川治水・国県事業推進課

1. 意見交換会の目的

1. 意見交換会の目的

■現在までの決定事項は、これまでの意見交換会や要望より

①道路幅員〔7m ⇒ 11m〕

②終日北進一方通行

〔歩道3m×2、自転車通行空間1m×2、車道3m〕

■設計にあたり、詳細に詰めていく必要がある

■意見交換会を通し、詳細事項を決定していく

2. 道路構造

2. 道路構造

- これまで行われた意見交換会や社会実験、アンケート結果等を踏まえ、イメージ図を作成
- 歩車分離については、様々な意見があったため、今回、複数案作成
- 歩車道境部は歩きやすい歩行環境、イベント時の利活用、バリアフリーへの配慮を踏まえ、フラット化を検討

2. 道路構造（イメージ①）〔街灯とボラード（車止め）を歩行空間と車道の間に設置〕



〔舗装パターンA〕

2. 道路構造（イメージ①）〔街灯とボラード（車止め）を歩行空間と車道の間に設置〕



〔舗装パターンB〕

2. 道路構造（イメージ②）

〔街灯 を歩行空間と車道の間に設置〕



〔舗装パターンA〕

2. 道路構造（イメージ②）

〔街灯 を歩行空間と車道の間に設置〕



〔舗装パターンB〕

2. 道路構造（イメージ③）

〔街灯を道路端（民地側）に設置〕



〔舗装パターンA〕

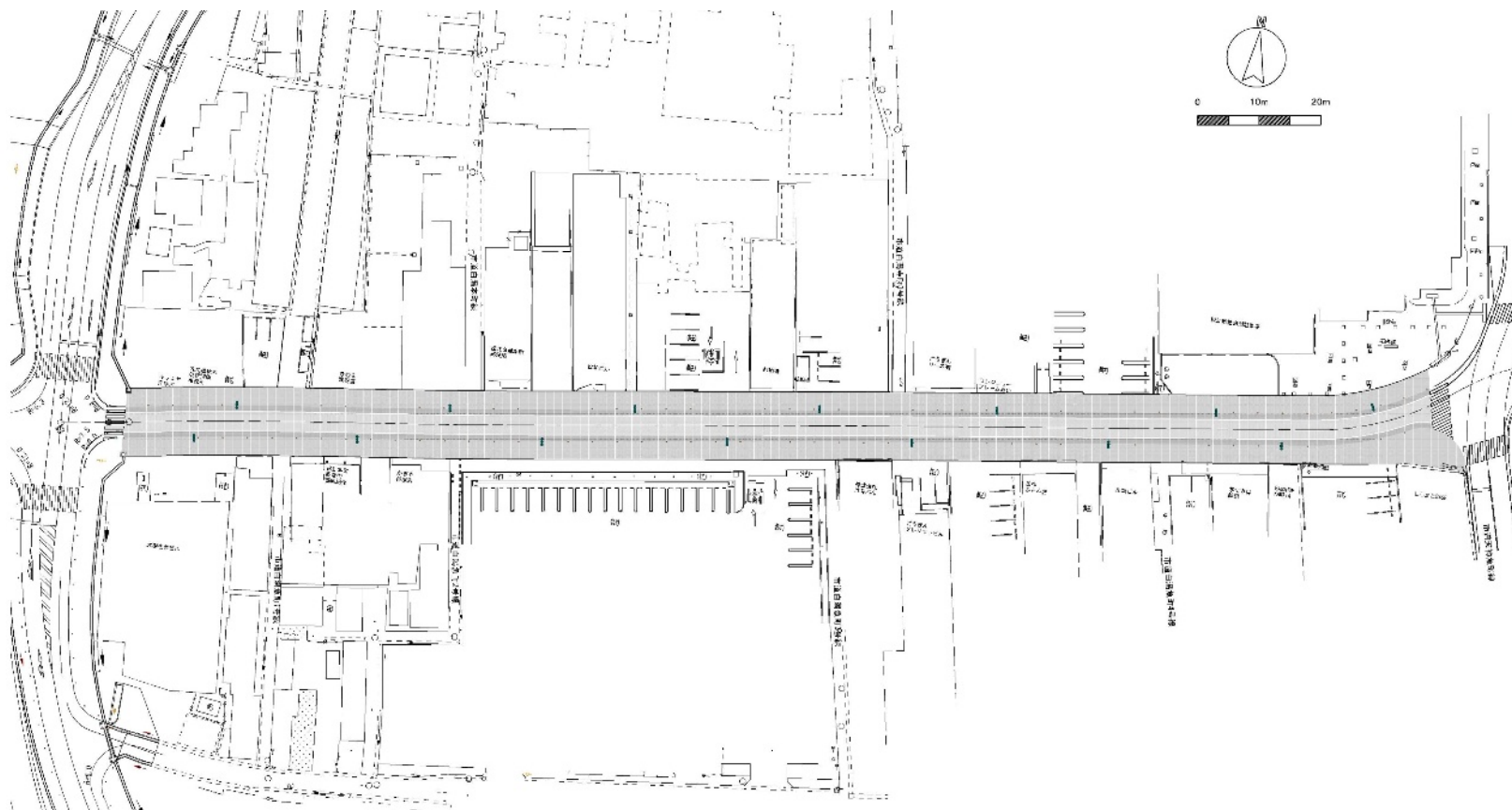
2. 道路構造（イメージ③）

〔街灯を道路端（民地側）に設置〕



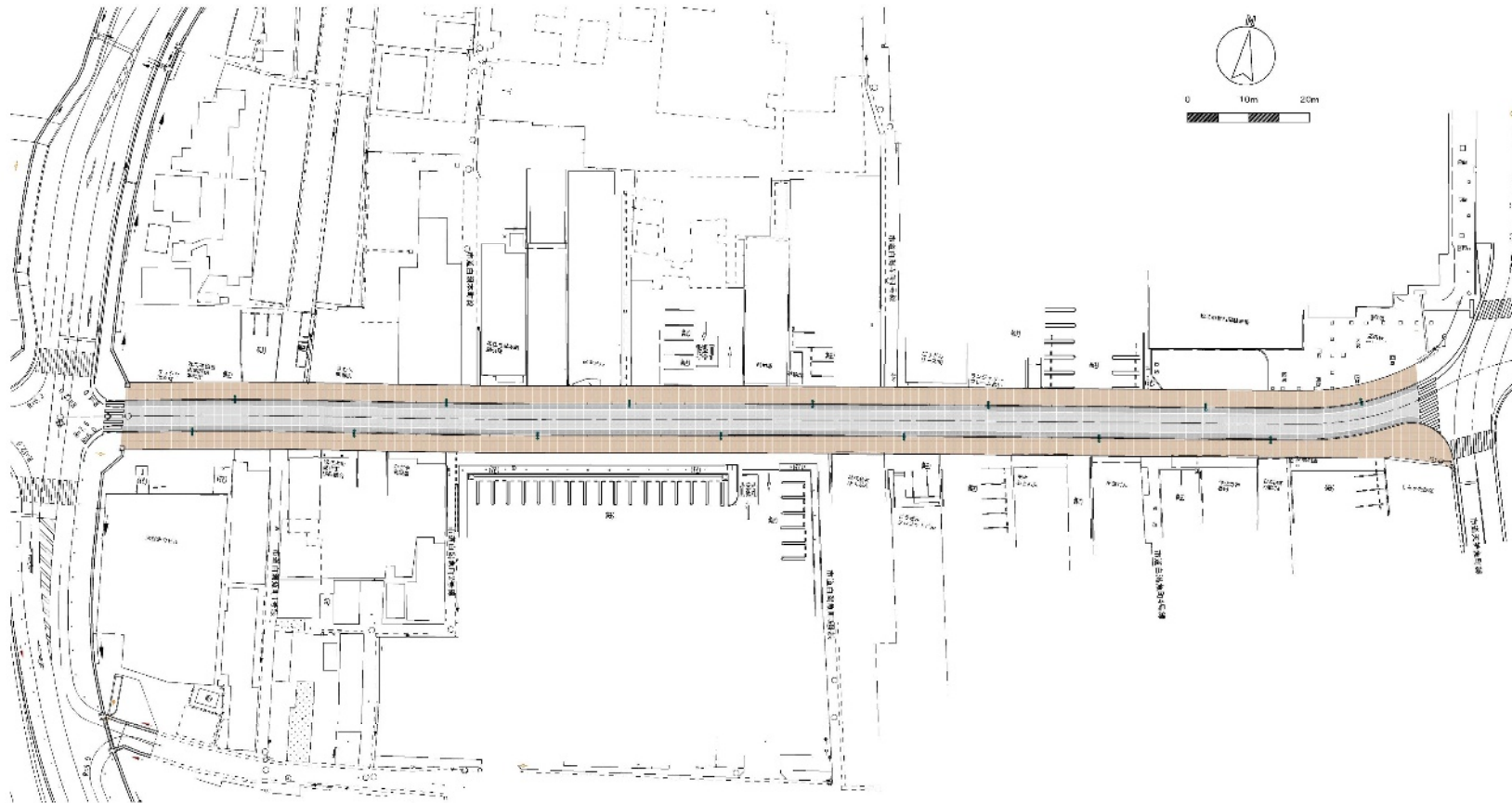
〔舗装パターンB〕

2. 道路構造（イメージ①）〔街灯とボラード（車止め）を歩行空間と車道の間に設置〕



〔舗装パターンA〕

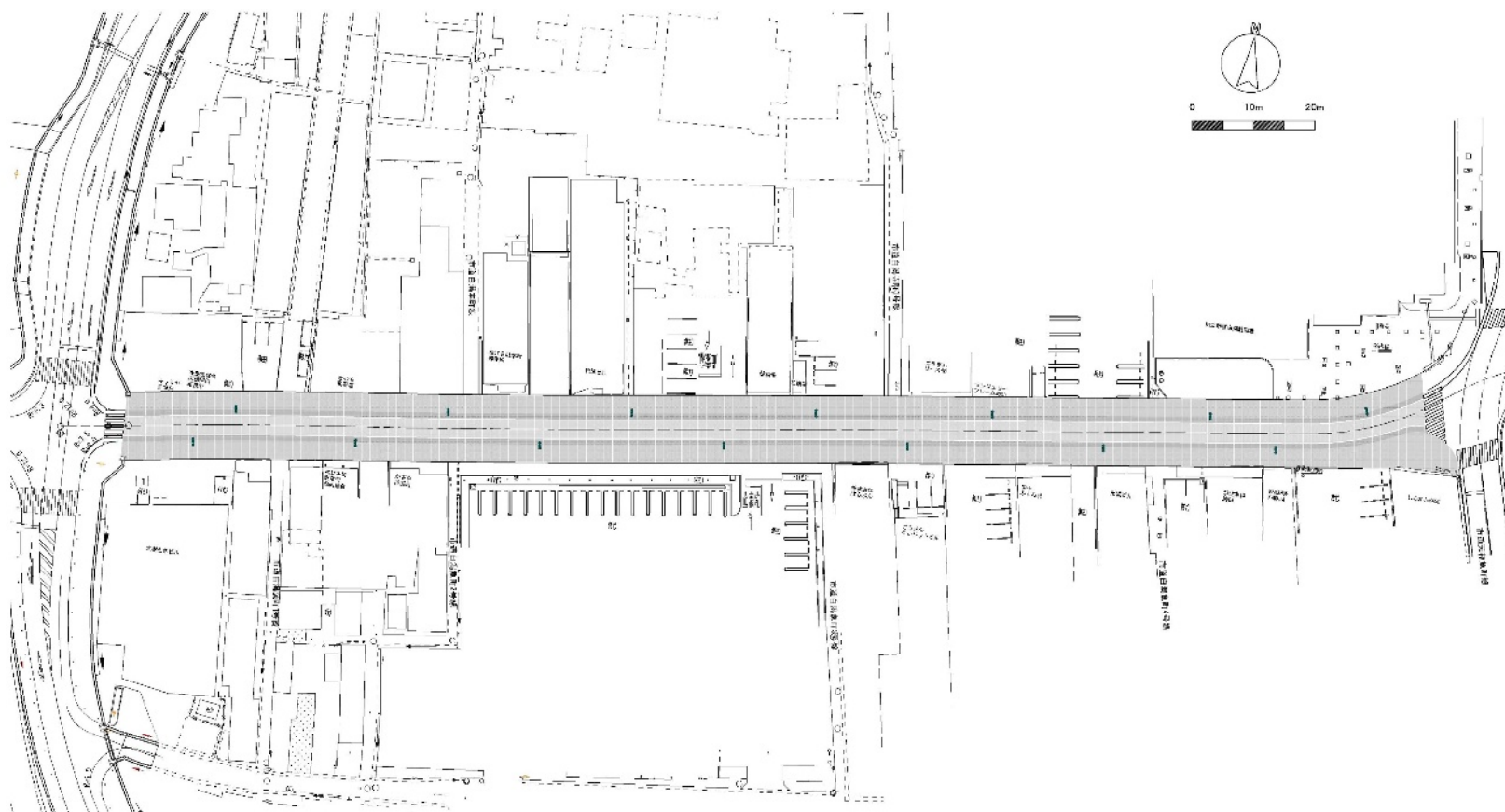
2. 道路構造（イメージ①）〔街灯とボラード（車止め）を歩行空間と車道の間に設置〕



〔舗装パターンB〕

2. 道路構造（イメージ②）

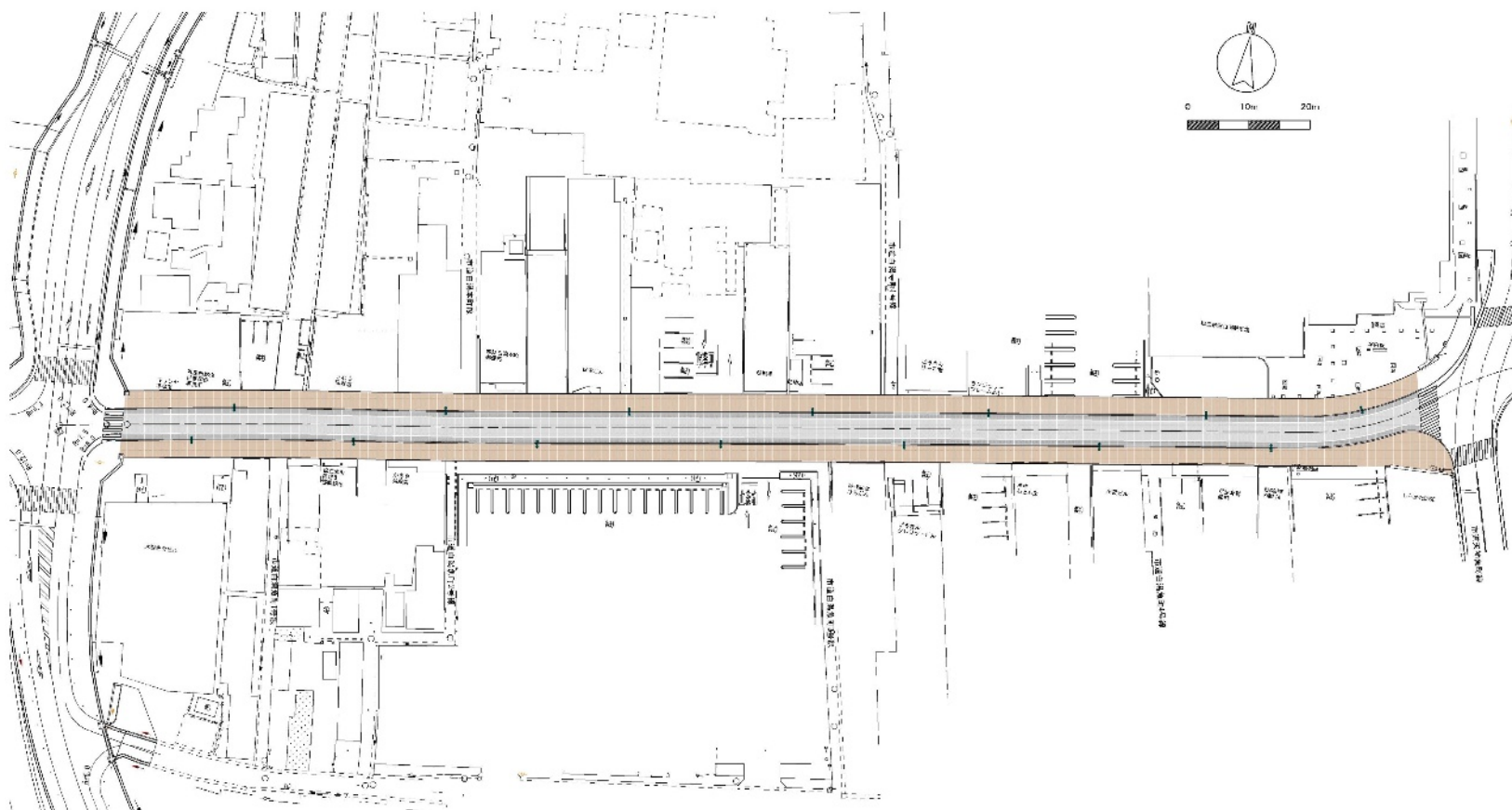
〔街灯 を歩行空間と車道の間に設置〕



〔舗装パターンA〕

2. 道路構造（イメージ②）

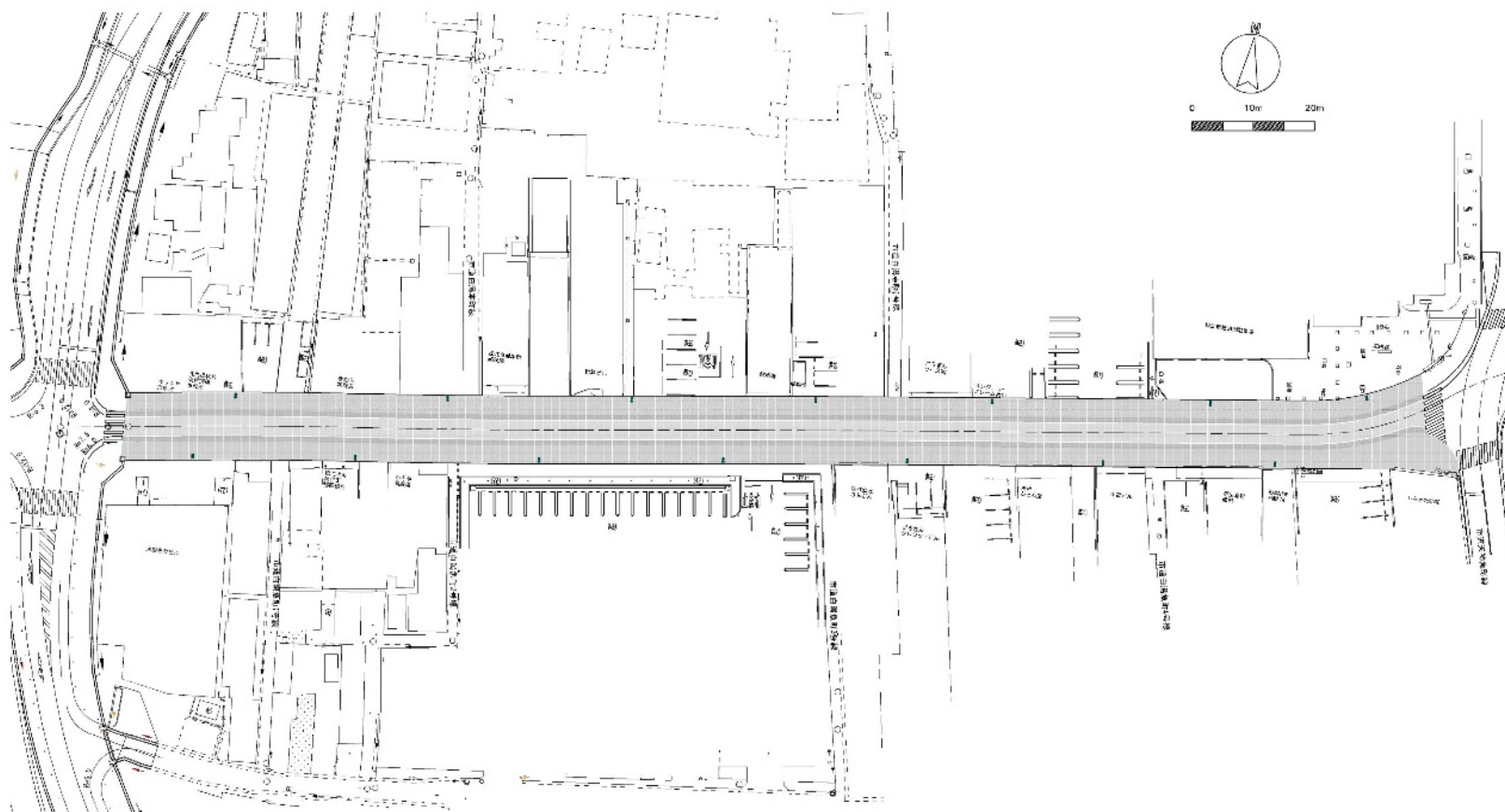
〔街灯 を歩行空間と車道の間に設置〕



〔舗装パターンB〕

2. 道路構造（イメージ③）

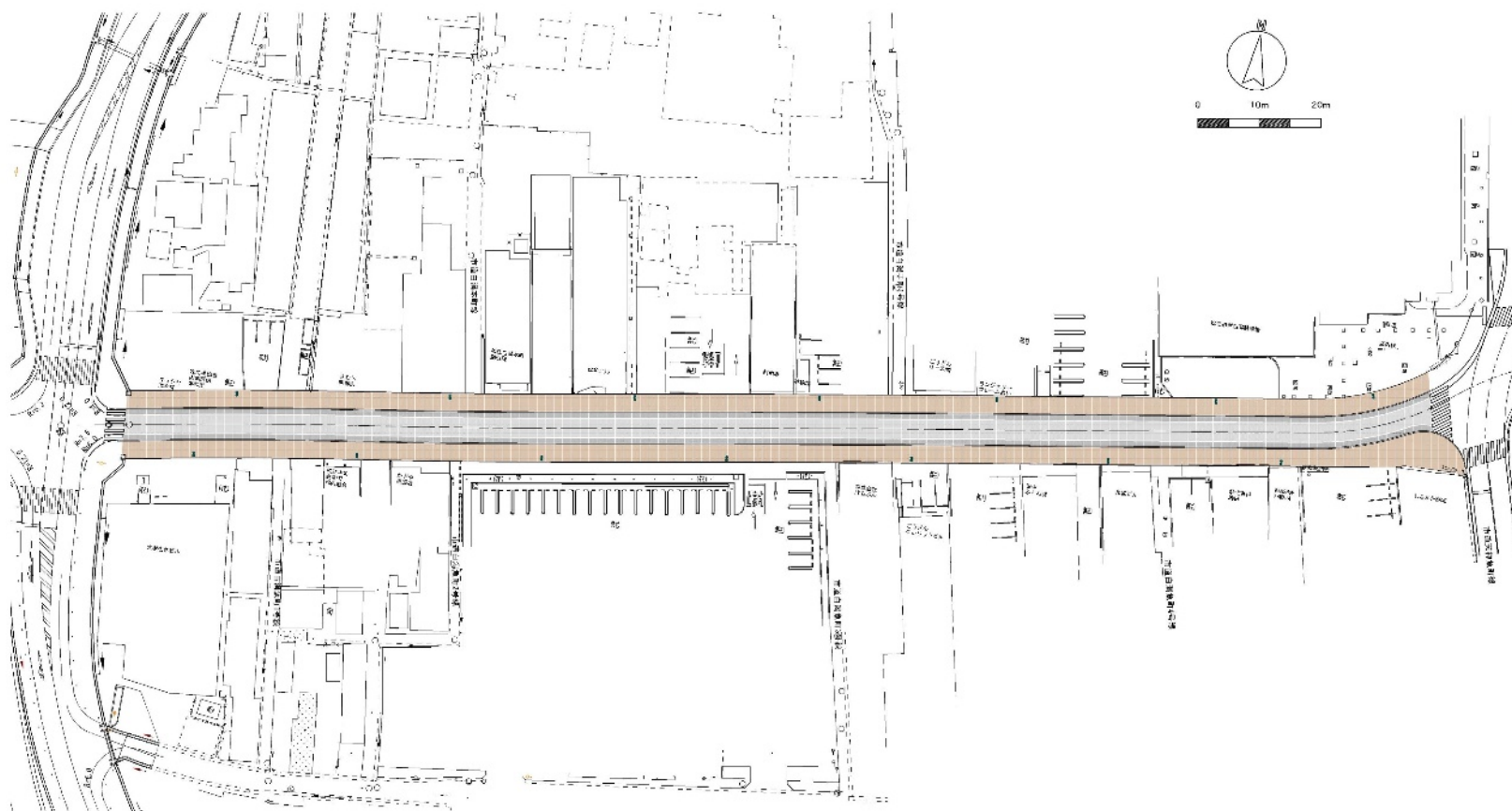
〔街灯を道路端（民地側）に設置〕



〔舗装パターンA〕

2. 道路構造（イメージ③）

〔街灯を道路端（民地側）に設置〕



〔舗装パターンB〕

2. 道路構造（路面）



アスファルト舗装



カラーアスファルト舗装

2. 道路構造（路面）



ストリートプリント舗装



インターロッキングブロック舗装