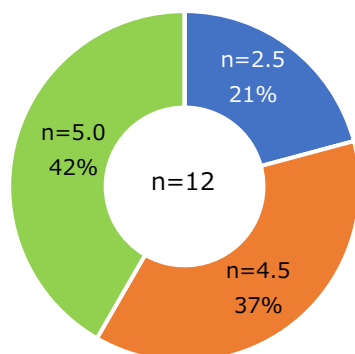


白潟本町天神町線 意見交換会 参加者アンケート結果

【設問 1】 道路構造について



- 1.イメージ①照明とポラード（車止）を歩行空間と車両通行空間の間に設置する。
- 2.イメージ②照明を歩行空間と車両通行空間の間に設置し、ポラード（車止）は設置しない。
- 3.イメージ③照明を道路端（民地側）へ設置し、ポラード（車止）は設置しない。
- 4.その他

イメージ①



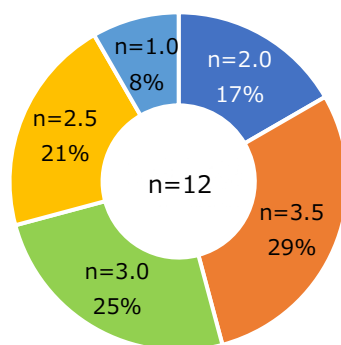
イメージ②



イメージ③

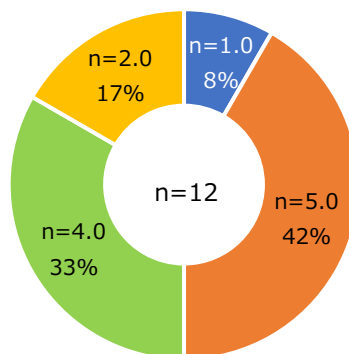


【設問 2】 車両通行空間の素材について



- 1.一般的な黒舗装（アスファルト舗装）がよい
- 2.色彩がある舗装（カラーアスファルト舗装）がよい
- 3.色彩や形がある舗装（ストリートプリント）がよい
- 4.色彩や形があるタイル（インターロッキングブロック舗装）がよい
- 5.その他

【設問 3】 歩行空間の路面の素材について



- 1.色彩がある舗装（カラーアスファルト舗装）がよい
- 2.色彩や形がある舗装（ストリートプリント舗装）がよい
- 3.色彩や形があるタイル（インターロッキングブロック舗装）がよい
- 4.その他

パターンA



パターンB



【設問 4】その他に白潟本町天神町線の整備に関し、ご意見があればお聞かせ下さい。

- ・方向性①一方通行でなく、2車線にして便利にしたほうが良い。(＋3メートル)、②舗装パターンはBが良いと思う。街灯はBパターンが良いと思う。
- ・松江の統一したデザインをするべき
- ・地元の祭りで邪魔にならないような照明の配置が必要
- ・ボラードは不要（停車が必要な事が多いので。店もある）
- ・外灯からのコンセントの引込み
- ・他の道路（色）の調和
- ・北からの進入が多数あるので、目立つ規制の案内
- ・タイルは見た目が良い。但し、はがれ易い。交換するタイルが