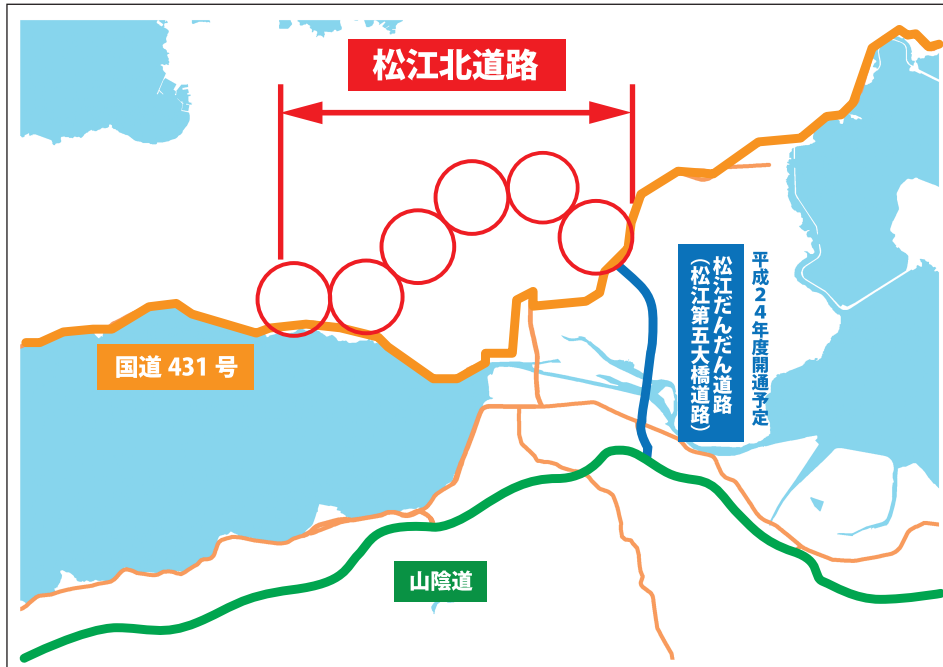


松江北道路の概略計画の検討を開始します

松江北道路は、境港出雲道路の一部として、また、松江だんだん道路とともに松江市の外環状道路の一部として、山陰道へのアクセス向上に伴う物流の効率化、市内へ流入する交通の分散化に伴う渋滞の緩和等により、地域の発展に貢献することを目的に計画を検討します。

※「地域高規格道路境港出雲道路」は、出雲市から美保関までの延長約70kmの高規格な（概ね時速60km以上）道路として計画されています。



みなさまのご意見をお聞かせください

松江北道路の計画策定にあたっては、意見交換会を開催し道路の概略計画策定段階からみなさまのご意見を伺います。

意見交換会は市内公民館等を会場として開催を予定しています。どなたでも参加いただけます。（第1回目の意見交換会の会場は裏面をご覧ください）

《松江北道路計画検討の進め方》

島根県・松江市

道路計画
の検討



概略計画の決定

※概略計画とは、概ねのルートや基本的な道路構造などの計画をいいます。

【意見の把握】

- ・地元意見交換会
- ・アンケートの実施

【情報提供】

- ・瓦版の発行
- ・ホームページ

地域住民のみなさま

【第1回意見交換会】

松江市内の道路の課題・松江北道路の整備効果

【第2回意見交換会（予定）】

ルート案の説明や考え方について

アンケートの実施（予定）

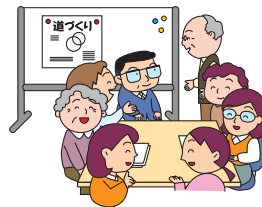
【第3回意見交換会（予定）】

最終案の説明や考え方について



第1回意見交換会のご案内

第1回意見交換会はお覧の日程・会場にて開催します。どなたでも参加いただけます。第1回での意見交換内容は、松江市内の道路の課題及び松江北道路の整備効果についてです。各会場同一の内容で行いますので、参加しやすい会場へふるってご参加ください。



川津会場

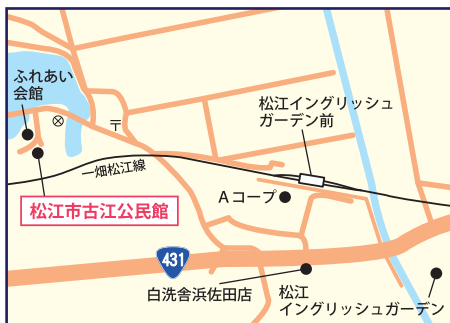
日時：平成25年1月9日（水）
18:30～20:30
場所：松江市川津公民館



収容人数：約100名
駐車場台数：約30台

古江会場

日時：平成25年1月10日（木）
18:30～20:30
場所：松江市古江公民館



収容人数：約80名
駐車場台数：約50台

持田会場

日時：平成25年1月11日（金）
18:30～20:30
場所：松江市持田公民館



収容人数：約50名
駐車場台数：約15台

法吉会場

日時：平成25年1月15日（火）
18:30～20:30
場所：松江市法吉公民館



収容人数：約150名
駐車場台数：約50台

生馬会場

日時：平成25年1月16日（水）
18:30～20:30
場所：松江市生馬公民館



収容人数：約90名
駐車場台数：約30台

城北会場

日時：平成25年1月17日（木）
18:30～20:30
場所：松江市城北公民館



収容人数：約100名
駐車場台数：約10台

《お問合せ先》 松江北道路計画検討事務局

島根県 土木部高速道路推進課 道路企画調査グループ

TEL:0852-22-6259 FAX:0852-22-5190 E-mail: highway@pref.shimane.lg.jp
<http://www.pref.shimane.lg.jp/kosokudoro/>

島根県 松江北道路

検索

ご意見は
こちらまで !!

松江市 建設部国県事業推進課 国県事業推進係

TEL:0852-55-5385 FAX:0852-55-5558 E-mail: kuniken@city.matsue.lg.jp
<http://www1.city.matsue.shimane.jp/matidukuri/index.html>