

かすぶち ゆがかい 国道375号 粕渚工区・湯抱2工区

全体事業費 4,254,000 千円
R4予算額 360,000 千円

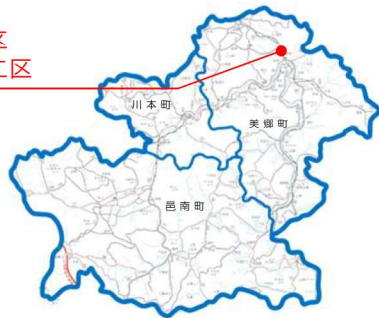
事業進捗率 (R3末時点) 57%

【事業概要】

- ・国道375号は、広島県呉市から三次市、島根県美郷町を経て大田市を結ぶ商工業、観光振興及び救急医療に極めて重要な路線であり、第一次緊急輸送道路に指定されています。
- ・本事業区間は幅員が狭く急カーブが連続しており通行危険箇所が多いことから、車道を拡幅するとともに家屋が連坦する区間には歩道も整備しています。

【事業箇所】 美郷町粕渚～湯抱地内

粕渚工区
湯抱2工区

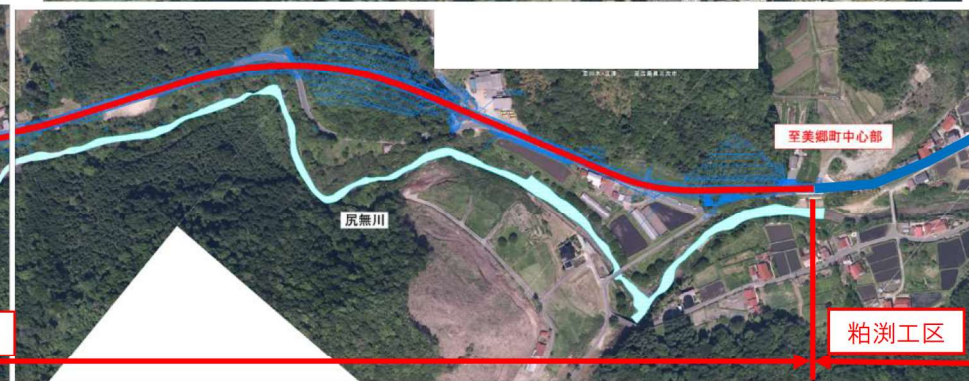
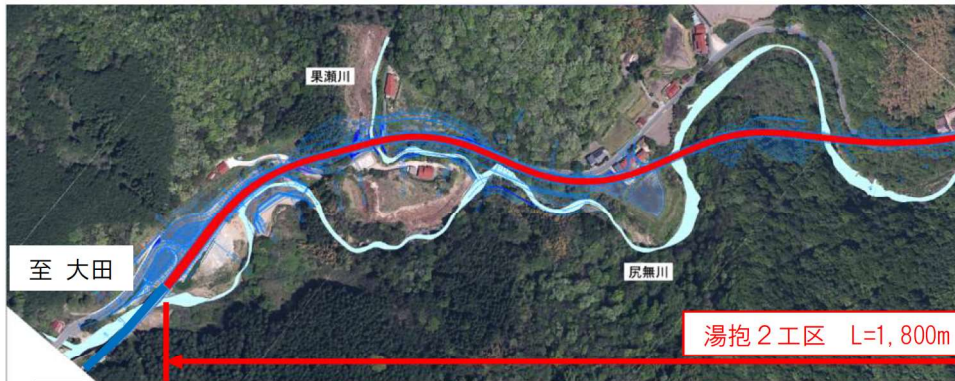


【R4事業内容】

- ・道路改良工事
 - 土工
 - 法面工
 - ブロック積工
 - 側溝工
 - 舗装工ほか
- ・上下水道移転工事

湯抱2工区

粕渚工区 L=800m



【期待される整備効果】

- ・山陰・山陽のアクセスの向上や、周辺地域の児童・生徒の通学や高齢者の安全性向上が期待されます。