

# 道づくりだより

第13号

2009. 3 島根県道づくり調整会議



一般県道 久城インター線 (益田市高津町～久城町)

## CONTENTS

1. 一般県道 久城インター線 (久城工区) の事業紹介
2. 来居港 (くりいこう) の臨港道路について
3. 出雲～湖陵、静間～仁摩間の高速道路を作ります！
4. 「都市計画法による事業」と「道路法による事業」の違いについて
5. 道路台帳の図面を Web で見るできるようになります
6. 高速道路料金がさらに安くなります！

## 一般県道 久城インター線（久城工区）の事業紹介

一般県道久城インター線は、山陰道「益田道路」の高津 IC(仮称)と久城 IC(仮称)を結び延長 2.52km の道路です。

益田道路と併せ、久城インター線を整備することにより、石見地区における高速交通ネットワークの確保や空港、観光地へのアクセス向上、中吉田交差点を中心とした交通渋滞の緩和ならびに益田市中心地への主要経路の確保等が期待されています。

平成 19 年 3 月には、久城インター線の一部区間(1,670m)が、益田道路の角井高津間および市道中吉田久城線と同時供用し、市内の渋滞緩和など一定の効果が発揮されたところです。

現在は残区間(850m)の整備を、益田道路の久城遠田間約 1.7km と連携しながら進めている状況であり、平成 21 年度の同時開通を目指しています。



### 事業概要

事業名：地方道路交付金（改良）事業

新世紀道路ネットワーク整備事業（改良）

事業期間：平成 13 年度～

事業箇所：益田市高津町～久城町

施工延長：L = 2,520 m（既供用延長 1,670 m）

計画幅員：全幅員 W = 14.0 m（車道 6.5 m = 3.25 × 2、歩道（片側）4.0 m）

構造規格：4 種 1 級

設計速度：60 km / hr

主要構造物：沖手高架橋（L = 94 m）、鴨島大橋（L = 395 m）、五福寺橋（L = 103 m）



## 工事見学会状況

平成 20 年 10 月 27 日(月)、益田翔陽高校環境土木科 1 年の生徒さんが、建設工事が進む沖手高架橋の工事現場を見学されました。実際の橋梁工事を間近でみる事が出来てとても感激した様子でした。



工事概要の説明を聞く生徒の皆さん



沖手高架橋の施工状況を見学

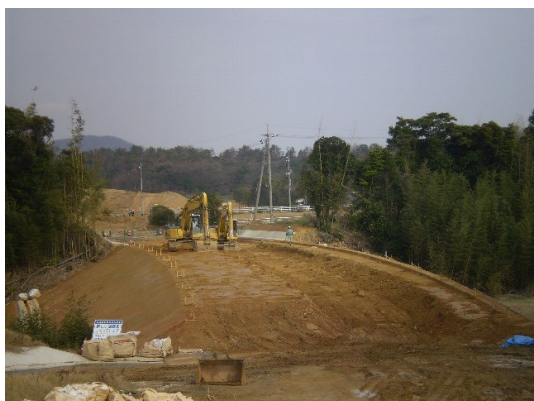
## 工事進捗状況



沖手高架橋完成状況 1



沖手高架橋完成状況 2



盛土工事施工状況

JR 山陰本線を高架する沖手高架橋が平成 20 年 12 月に完成し、現在は久城地区内の掘削・盛土工事を本格的に施工しています。今年夏までには改良工事を完了させ、秋口から舗装工事の着手を予定しており、平成 21 年度の開通を目指して施工を進めています。

# 来居港（くりいこう）の臨港道路について

臨港道路については、「道づくりだより 第7号」で紹介しましたが、今回は来居港についてもう少し詳しくお話しします。

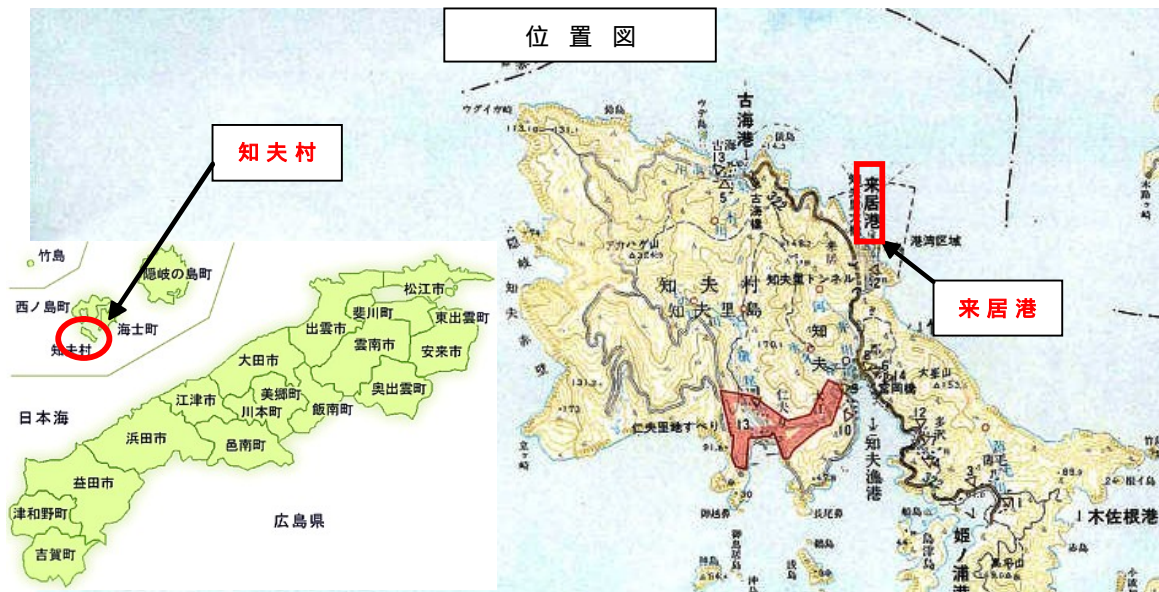
## 〔来居港の概要〕

今回紹介する来居港（くりいこう）は、松江市の北西約70 kmの沖合に浮かぶ隠岐諸島のうち、知夫里島にある知夫村の東部に位置し、本土の七類港（松江市美保関町）、境港（鳥取県境港市）や、同じ隠岐諸島の隠岐の島町・西ノ島町・海士町の諸港との間にフェリーや内航船などの定期航路があり、離島航路の交通拠点として重要な役割を担う港となっています。

来居港のある知夫里島の面積は13.66平方キロメートルあり、島全体が粗面玄武岩で形成されています。この島を形成した島前（どうぜん）火山は、800万年前から900万年前の第3紀に噴火し、日本を代表する富士山、島原の雲仙岳がその後の第4紀の火山であることから、来居港を含む島全体が、日本の火山群の中でも古いものであることがわかります。

また、知夫里島には、国の特別保護地区となっている絶景地「赤壁」（高さ200m）をはじめとして、島根半島、隠岐諸島の島前（どうぜん）、島後（どうご）の大パノラマを一望に見渡すことのできる赤禿山（標高325m）があることから観光の名所としても知られ、来居港は観光の玄関口としても利用されています。

来居港は、島民の生活の基地港として、そして景勝地への玄関口として、生活や観光を支える重要な役割を担う港湾となっています。



高さ約200mの絶景地「赤壁（せきへき）」



赤禿山（あかはげやま）（標高325m）に咲き誇る「野だいこんの花」（5月～6月頃）

〔来居港の整備〕

来居港は昭和38年に大山隠岐国立公園として指定されて以降、急増した観光客を誘致するため、昭和42年に知夫村管理の地方港湾となり、その後、昭和43年に知夫村管理港から島根県の管理港となり、平成に至るまでフェリー用岸壁の整備と荒天時におけるフェリーの安全確保のため沖防波堤の整備を行ってきました。

それ以降、平成17年までは、フェリーの大型化に備えた岸壁の整備や今回紹介する臨港道路の整備を行ってきました。

〔臨港道路〕

来居港の臨港道路は、港と県道知夫島線を結ぶ全長440m、全幅7m（車道：幅員2.75m×2車線）の道路で、平成3年～平成11年まで8年の歳月を経て、総事業費約13億円で建設しました。

今回ご紹介する知夫里大橋は、この臨港道路の一部になります。この橋が完成するまでは、車のすれ違いも難しいような巾約4mの急な坂道を物資輸送用の大型車などが利用していましたが、この橋の開通により、来居港から村の中心地である郡地区や村役場、学校、観光地などへ早く、安全に行くことができる道路として利用されるようになりました。

現在は、この知夫里大橋を含む臨港道路を利用して、新鮮な海産物、和牛などが運ばれ知夫村の産業振興や生活に欠かすことのできない道路として大いに利用されています。

知夫里大橋は、全長180m、高低差は約50mもあり、島根県の中でも珍しいループ構造の橋で、知夫村の新たな「ランドマーク」となっています。

先日もNHK朝の連続テレビ小説「だんだん」の撮影が知夫村で行われるなど、今後も多くの観光客の方々が、この知夫里大橋を利用されることでしょう。



海側から望んだ知夫里大橋（ループ橋）



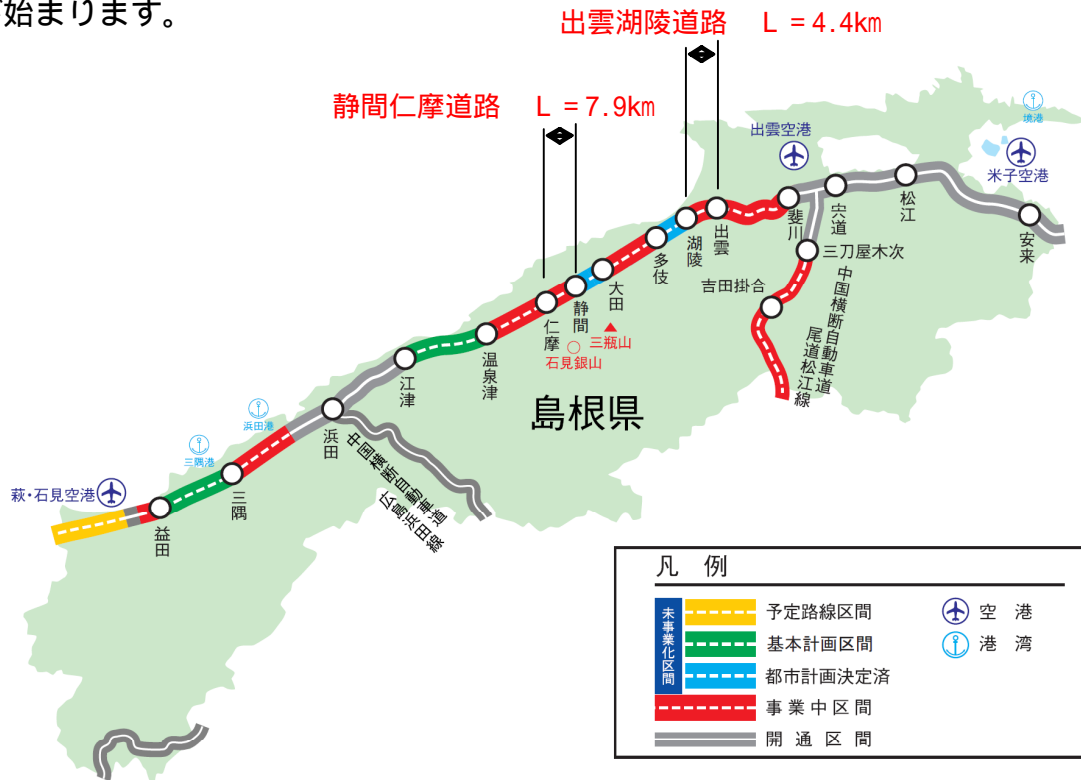
陸側から望んだ知夫里大橋（ループ橋）



来居港（平成21年）

# 出雲～湖陵、静間～仁摩間の 高速道路を作ります！

山陰道の出雲市知井宮町～湖陵町、大田市静間町～仁摩町間の高速道路事業が始まります。



## 【出雲湖陵道路】

起点：島根県出雲市知井宮町  
 終点：島根県出雲市湖陵町三部  
 延長：4.4 km  
 車線数：2車線（暫定）  
 料金：無料  
 事業主体：国土交通省

## 【静間仁摩道路】

起点：島根県大田市静間町  
 終点：島根県大田市仁摩町大国  
 延長：7.9 km  
 車線数：2車線（暫定）  
 料金：無料  
 事業主体：国土交通省

これらの整備によって、交通事故の低減や救急搬送時間の短縮、患者への負担の軽減などの整備効果が期待されます。

出雲湖陵道路、静間仁摩道路の事業化に伴い、島根県内の山陰道延長191.6 kmのうち、144.1 km（75%）が着手済みとなり、残る47.5 kmの早期事業化が望まれます。

島根県の高速度道路の整備状況について詳しくは島根県高速道路推進課 HPへ  
<http://www.pref.shimane.lg.jp/kosokudoro/>

## 「都市計画法による事業」と「道路法による事業」の違いについて

## 【第3回：事業認可をうけた街路事業の事業認可区域の制限について】

これまで2回に渡って「都市計画法による事業」と「道路法による事業」の違いについて触れてきましたが、今回は第3回ということで、事業認可をうけた街路事業の事業認可区域の制限について触れてみたいと思います。

**Q. 事業認可を受けた区域の制限はどうなっているの？**

## 1) 建築制限が厳しくなります

事業認可を受けた区域は、前回説明した都市計画決定された都市施設の区域における建築制限よりも更に厳しい制限が課せられます。

都市計画決定された都市施設の区域では都市計画法第54条「・・・当該建築物が次に掲げる要件に該当し、かつ、容易に移転し、若しくは除去することができるものであると認められるときは、その許可をしなければならない。」と規定しているのに対し、事業認可後の区域は都市計画法第65条「・・・当該事業地内において、都市計画事業の施行の障害となるおそれがある土地の形質の変更若しくは建築物の建築その他工作物の建設を行い、又は政令で定める移動の容易でない物件の設置若しくは堆積を行おうとする者は、都道府県知事の許可を受けなければならない。」と規定されており、事業認可後には都市計画事業に支障となるような建築等が難しくなります。

## 2) 事業者には先買い権が生じます

事業認可を受けた区域は事業者には先買い権が生じます。

事業認可の公告日の翌日から起算して10日を経過した後に事業地内の土地建物等を有償で譲り渡す場合は、有償で譲り渡す相手方等を施行者に届出なくてはなりません。

そしてこの届出があった後、30日以内に施行者が買取通知をした時は施行者との売買が成立したこととなります。また、届出後、施行者が買取通知、若しくは買取を行わない通知を出すまでの間は土地建物等を譲り渡すことはできません。

## 3) 事業地内の土地の所有者は買取請求ができます

上記のように事業地内には様々な制限がかかりますが、土地の所有者も当該土地を時価で買い取るべきことを請求できます。この時、事業者は基本的に買取請求を拒否することはできません。

この内容についての問い合わせは下記まで。

**鳥根県土木部都市計画課 街路グループ (TEL) 0852-22-5212**

## 道路台帳の図面を Web で見るできるようになります



### 道路台帳の図面って何？

道路の形状や道幅が分かる図面のことです。縮尺は 1/1000 となっています。

### どんな感じに使えますか？

地図上の道路部分をクリックすると、クリックした箇所の図面が表示されます。  
Web で見るだけでなく、PDF データ・TIFF データとしてダウンロードもできます。  
CAD を使って編集する場合は TIFF データを使うと便利です。

### 実際（開発中）の画面です

次期統合型 GIS の 1 つの機能として提供されます。

次期統合型 GIS は、**平成 21 年 4 月 1 日**より利用が可能になります。

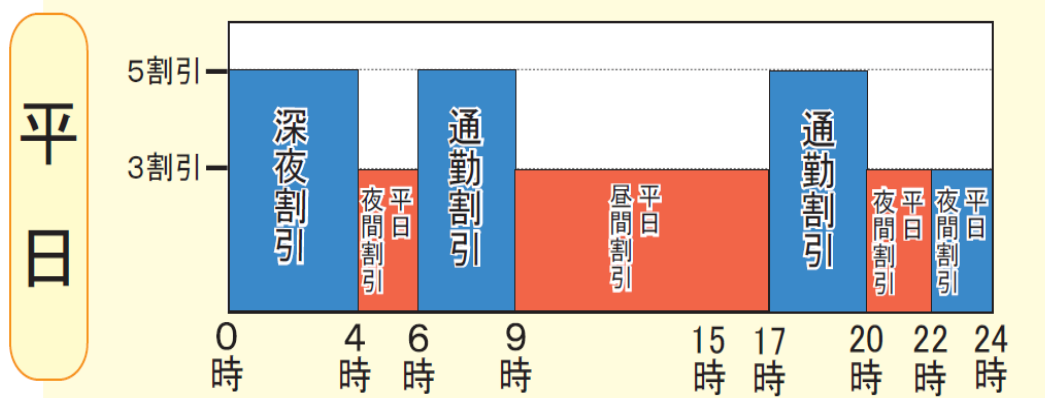
ぜひご活用下さい。





## 『平日の割引』 3月30日～

平日の高速道路料金が3割以上割引されます！



NEW

## 【平日昼間割引】 3月30日～

<利用条件>

- ETC無線通信によりインターを通過
- 9時～16時までに出口または入口インターを通過
- 平日（月～金、祝日は除く）
- 1回の走行で100km以内まで
- 1日あたり2回まで適用
- 地方の高速道路対象（対象路線図は休日特別割引と同じ）

## 【平日夜間割引の拡大】 3月30日～

<利用条件>

- ETC無線通信によりインターを通過
- 4時～6時、20時～24時に高速道路を走行
- 平日（月～金、祝日は除く）
- 1回の走行で100km以内まで
- 地方の高速道路対象（対象路線図は休日特別割引と同じ）

新しいETC割引料金については、NEXCO西日本高速道路(株)のHPやお電話でお問い合わせ下さい。

NEXCO西日本お客さまセンター 0120-924863

## 【新しいETC割引の実施時期】

- 3月20日～ 本州四国連絡橋とアクアライン 土日祝 上限1,000円
- 3月28日～ 地方部高速道路 土日祝 上限1,000円（特定インター間を乗り継いだ場合の乗り継ぎ特例（大都市圏またぎ等）除く）  
阪神高速 土日祝割引
- 3月29日～ 首都高速 日曜日祝日割引
- 3月30日～ 地方部高速道路 平日全時間帯3割引以上
- 4月29日～ 地方部高速道路 土日祝 上限1,000円（大都市圏またぎ等適用）