

2本のトンネルの開通により交通の難所が解消！

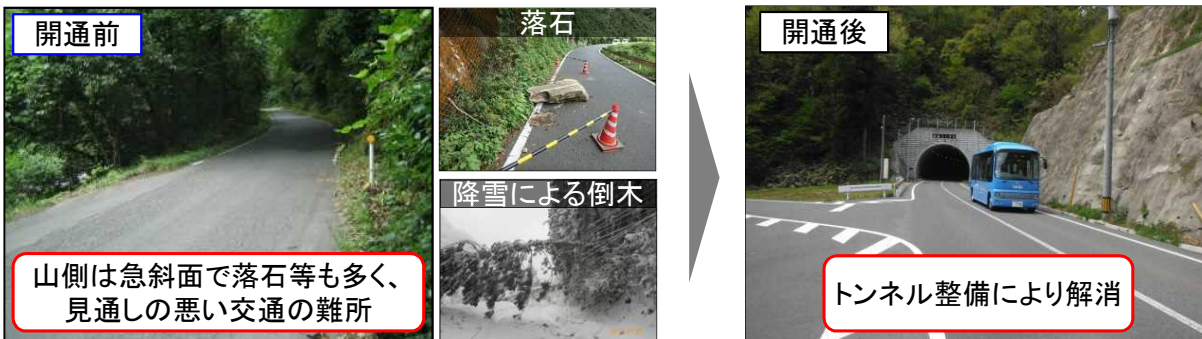
～中山間地域の暮らしを支える道路整備～主要地方道浜田作木線雪田工区～

- ・伏谷トンネル・雪田トンネルの開通により交通の難所が解消し、定期路線バスが新たに運行開始！
- ・路線バスの運行により、これまで寮生活を送っていた矢上高校の生徒も自宅通学が可能に！
- ・地域の総合病院である邑智病院への通院も便利になり、救急車両等の定時性も確保！

＜住民の日常生活を支援するとともに医療活動を支援＞



＜落石等が発生する交通の難所を回避＞



＜地域の悲願であった定期路線バスが新たに運行(平成28年4月1日)＞



【バス利用者の声】

直行便ができたことで自宅通学の希望が叶い、親子共々とても喜んでます。利用者が増えることで、より便利になりもっと身近なバスになるといいなと思います。

【邑南町役場 担当者の声】

市町村合併を支える幹線道路として重点的に整備してもらった。今回の雪田工区の開通により、速達性・定時性が確保され、地域から要望の強かったバス路線を新たに運行することができた。雪の多い地域であるが、冬場の運行も可能になった

※H●ヒアリング調査結果より

