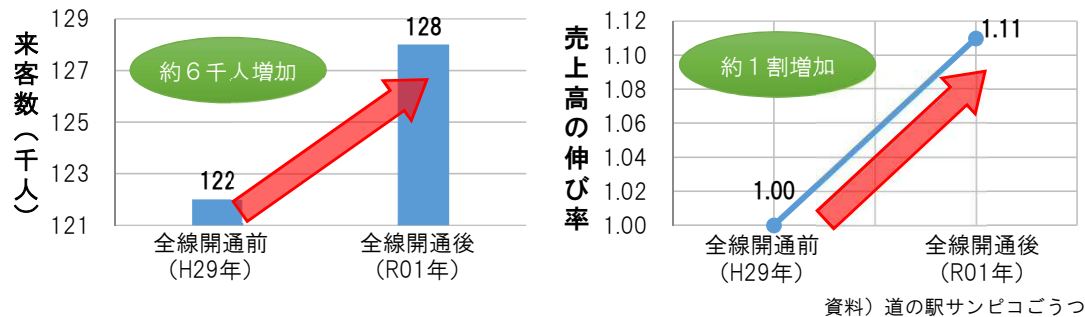


# 地域経済の活性化、企業立地を促進！【一般県道 浅利渡津線】

## 利便性向上により観光施設が活性化

○全線開通後、道の駅農林水産物直売所の来客数・売上高が増加



### 【道の駅の声】

・江津市街からの利便性が向上したことで、水産物などを目当てにより多くの方が訪れるようになり、売上も増加しています。

### 【道の駅への商品納入者の声】

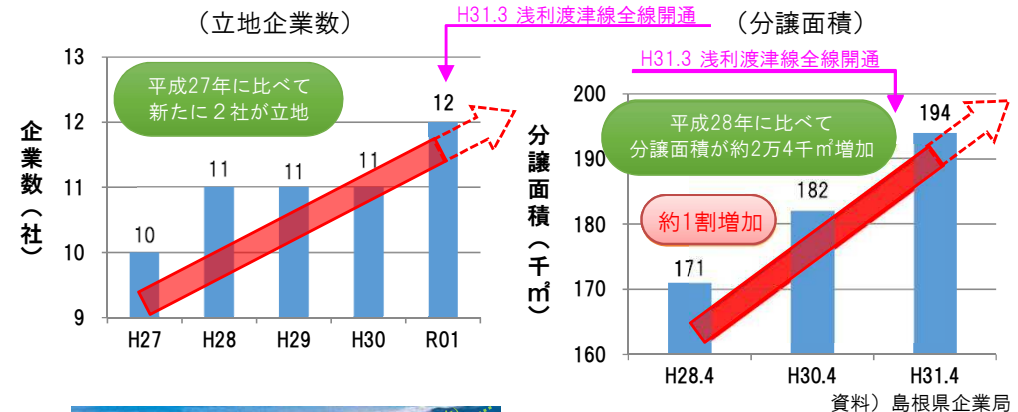
・新しい道路は道幅が広く、カーブが少ないため、運転しやすいです。  
※R01.10,11ヒアリング調査結果

### 位置図

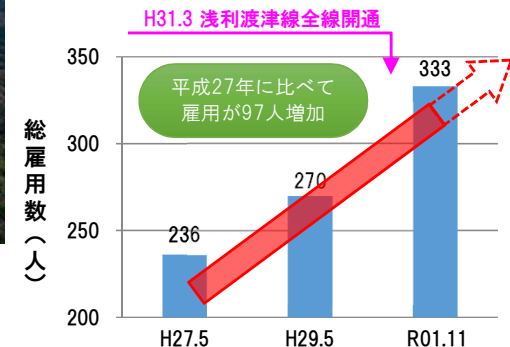


## 江津地域拠点工業団地の企業立地を促進 新たな分譲地の造成工事にも着手

○工業団地の立地が促進



(立地企業総雇用数)



### 【立地企業の声】

・地元の協力会社や運輸会社にとってスムーズなアクセスが可能となったことで大きなメリットになりました。

・従業員は、通勤時間が短縮したことで生活にゆとりができました。

※R01.11ヒアリング調査結果