

An aerial photograph showing a wide, fast-moving river with muddy, brown water. On the left, a concrete dam is visible. In the center, several houses and buildings are partially submerged in the floodwater. The surrounding hills are covered in dense green forest.

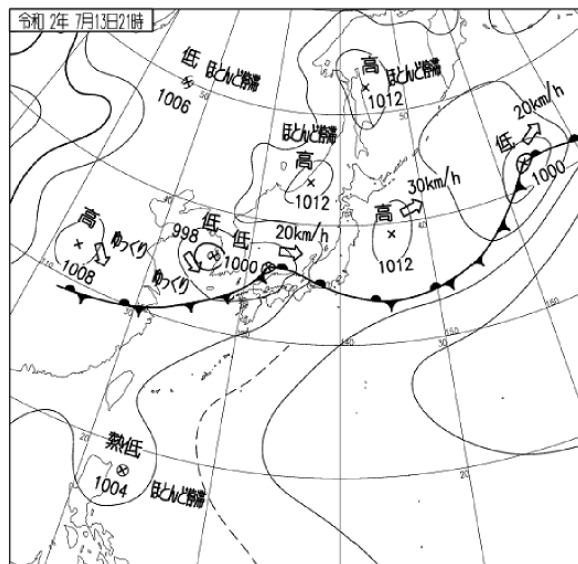
令和2年7月豪雨

島根県土木部河川課

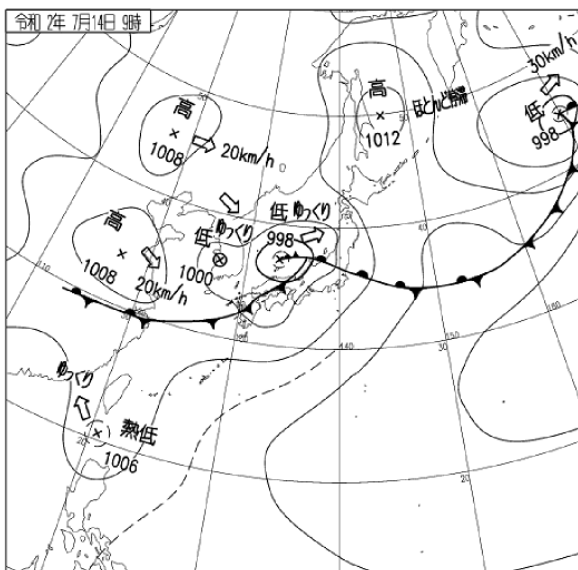
1. 気象状況

◎天気図

7月13日 21時



7月14日 9時



◎降雨状況

7月13日0時から7月14日11時までの積算雨量

期間降水量の地点(7月13日00時～7月14日11時、多い方から)

単位mm

府県名	市町村名	地点名	7月13日	7月14日	期間合計
島根県	浜田市	弥栄(ヤサカ)	93.5	81.5	175.0
島根県	大田市	大田(オオダ)	139.5	27.5	167.0
島根県	飯石郡飯南町	赤名(アカナ)	103.0	62.0	165.0
島根県	浜田市	波佐(ハサ)	90.0	73.5	163.5
島根県	出雲市	斐川(ヒカガ)	131.0	29.5	160.5
島根県	隠岐郡海士町	海士(アマ)	159.5	0.5	160.0
島根県	邑智郡川本町	川本(カワモト)	112.5	47.5	160.0
島根県	邑智郡邑南町	瑞穂(ミズホ)	84.0	75.0	159.0
島根県	松江市	鹿島(カシマ)	143.0	15.5	158.5
島根県	大田市	福光(フクミツ)	120.5	33.0	153.5
島根県	浜田市	浜田(ハマダ)	107.5	45.5	153.0
島根県	鹿足郡吉賀町	吉賀(ヨシカ)	78.5	73.0	151.5
島根県	浜田市	三隅(ミシミ)	102.5	47.5	150.0
島根県	出雲市	出雲(イズモ)	115.5	25.5	141.0
島根県	江津市	桜江(サクラエ)	95.0	46.0	141.0
島根県	益田市	匹見(ヒキミ)	63.5	75.5	139.0
島根県	松江市	松江(マツエ)	113.0	24.5	137.5
島根県	出雲市	佐田(サダ)	103.0	34.0	137.0
島根県	鹿足郡津和野町	津和野(ツワノ)	80.0	57.0	137.0
島根県	隠岐郡隠岐の島町	西郷(サイゴウ)	129.5	3.0	132.5
島根県	隠岐郡隠岐の島町	西郷岬(サイゴウサキ)	127.5	1.5	129.0
島根県	雲南市	大東(ダイトウ)	95.5	33.5	129.0
島根県	益田市	高津(タカツ)	83.5	35.5	119.0
島根県	益田市	益田(マシダ)	77.5	41.0	118.5
島根県	安来市	伯太(ハクタイ)	68.5	31.5	100.0
島根県	雲南市	掛合(カケガ)	80.0	20.0	100.0
島根県	仁多郡奥出雲町	横田(ヨコタ)	46.0	25.5	71.5

※7月13日は00時から24時までの降水量、7月14日は00時から11時までの降水量

出典：松江地方気象台資料

2. 降雨量

◎主な観測所の総雨量【令和2年7月豪雨】

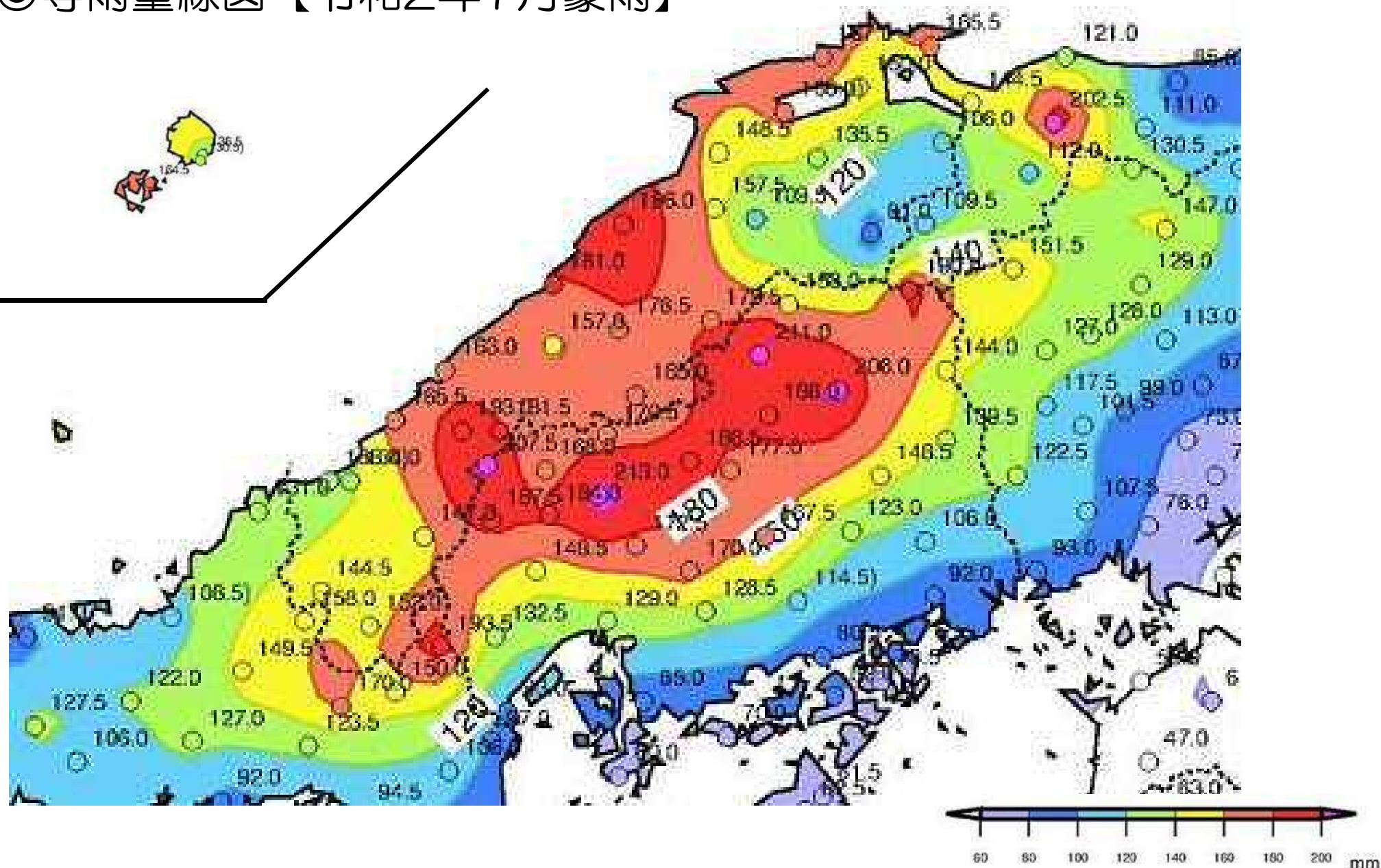
【江の川水系】

※7月13日0:00～7月14日11:00までの総雨量

観測所名	総雨量	所管
川本	1 5 1 mm	国
江津	1 3 4 mm	国
川戸	1 4 5 mm	砂防
都賀行	1 7 8 mm	砂防
八戸ダム	1 4 7 mm	県
波積	1 7 2 mm	県
下口羽	1 6 9 mm	県

2. 降雨量

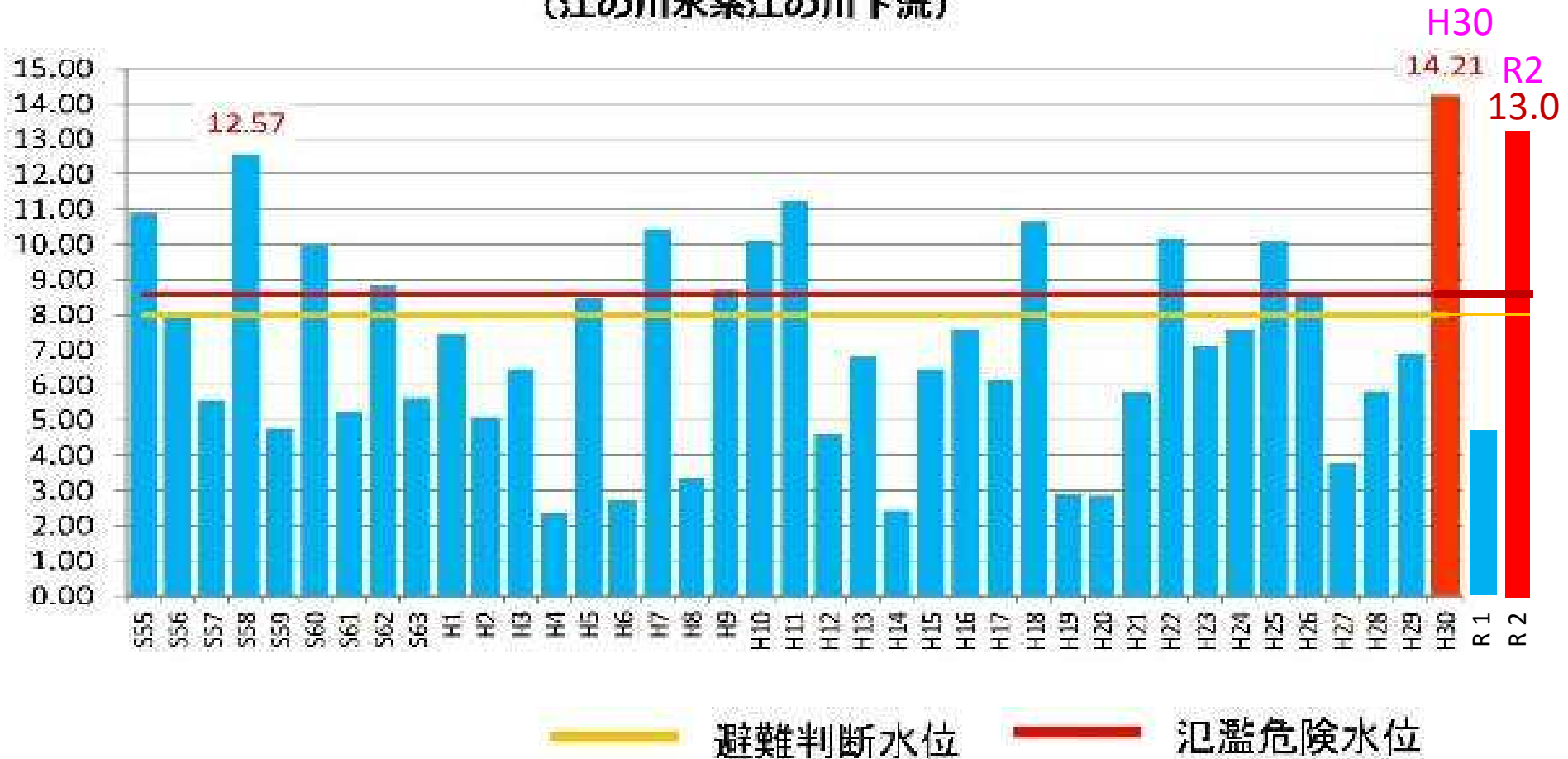
◎等雨量線図【令和2年7月豪雨】



江の川水位の状況

川本観測所において3年の間に観測史上1位と2位を記録

川本水位観測所年最高水位
(江の川水系江の川下流)



3. 江の川沿川の浸水および被災状況

【江の川沿川の被災箇所】

令和2年7月豪雨、平成30年7月豪雨の浸水被害の原因は、江の川本川の水位上昇により引き起ったもので、これにより島根県側でも多くの支川で背水（バックウォーター）現象や逆流により家屋等の浸水被害が発生しました。

2年の間に2度の浸水被害発生

×：R2.7月、H30.7月被災箇所

×：H30.7月のみ被災箇所

※旗揚げ・・・江の川水系河川整備計画 記載箇所

赤枠・・・被災があった整備計画箇所

浸水家屋

H30.7月豪雨：約270戸

R02.7月豪雨：約100戸

**2年間で2度の
浸水被害が発生**



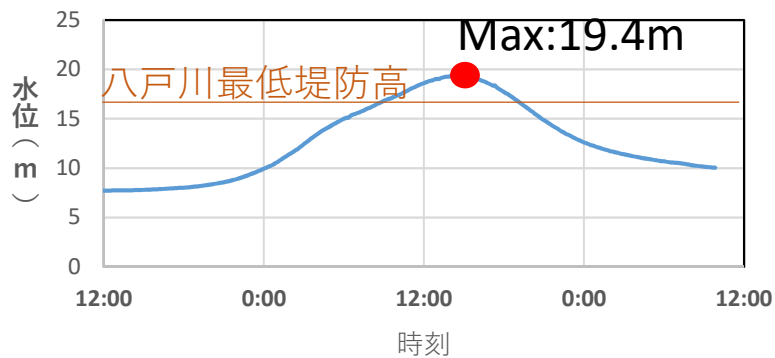
※整備箇所は、江の川水系河川整備計画より転記

3. 支川の浸水および被害状況

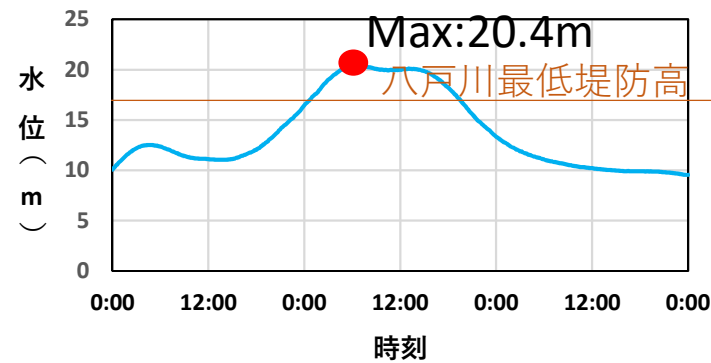
【八戸川：越水】



近原 (R2.7)

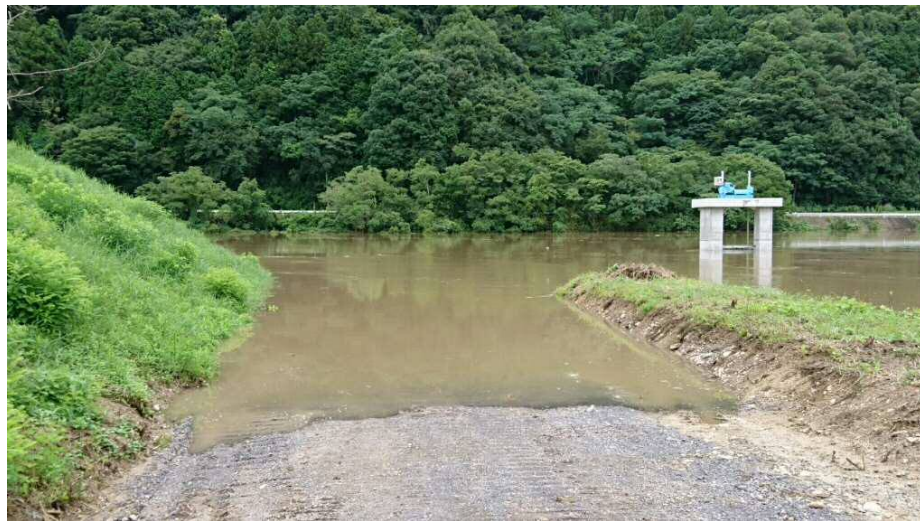


近原 (H30.7)



3. 支川の浸水および被害状況

【八戸川：越水】



3. 支川の浸水および被害状況

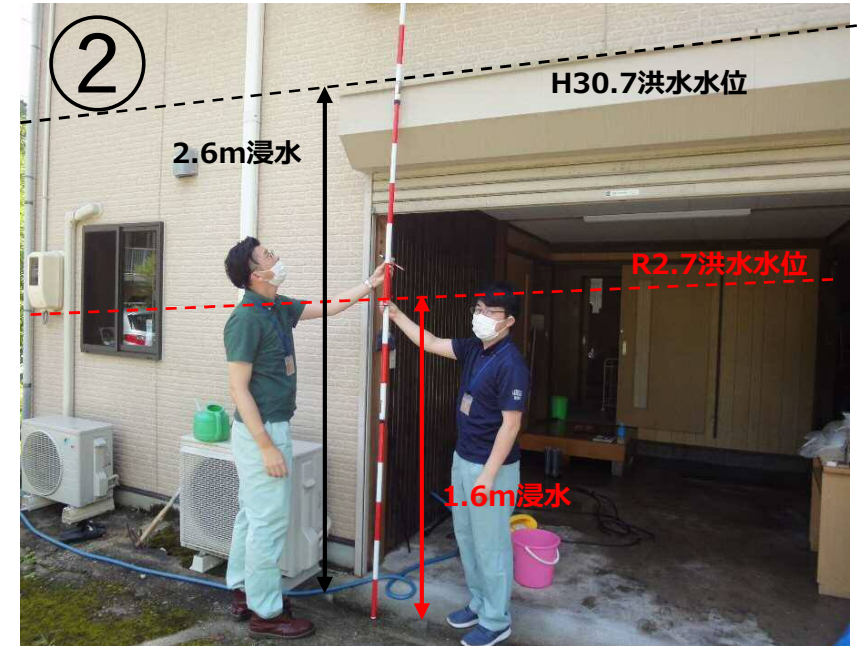
【田津谷川：越水】



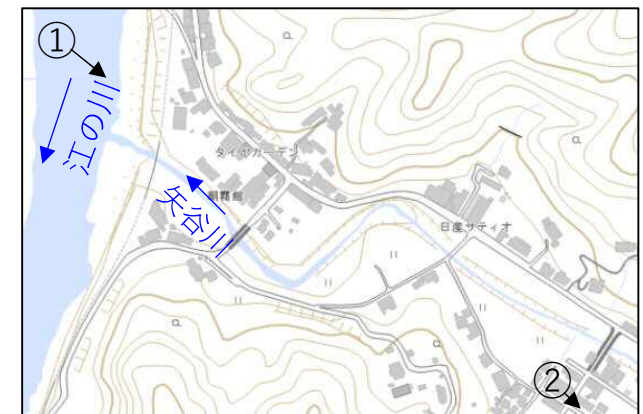
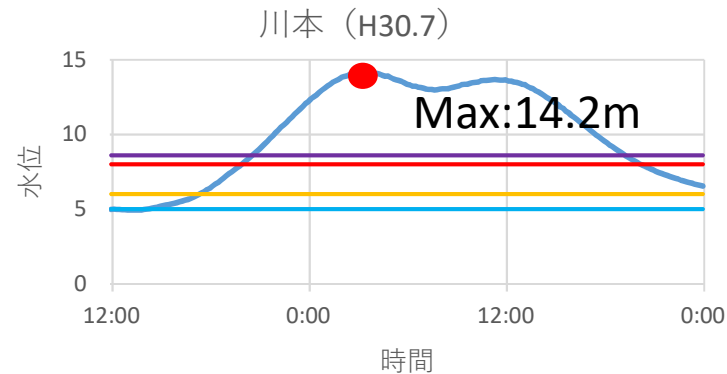
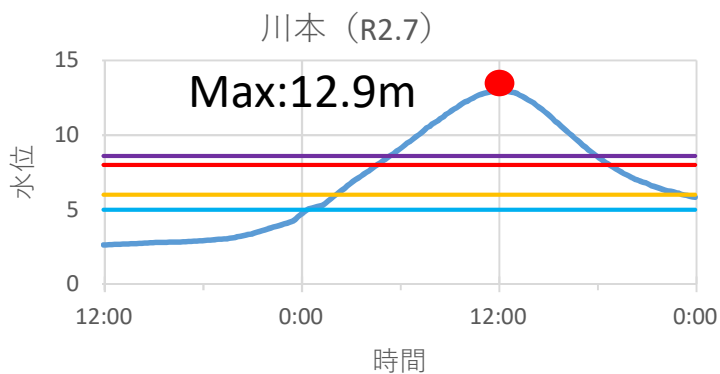
(家屋被害) 床上浸水：3戸、床下浸水：6戸
※家屋被害は江津市からの被害報告から引用

3. 支川の浸水および被害状況

【矢谷川（谷地区）：越水】

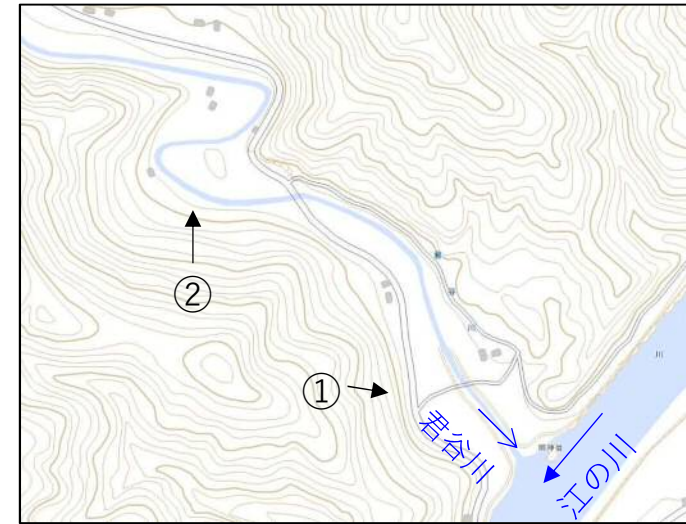


(家屋被害) 床上浸水：12戸、床下浸水：3戸
※家屋被害は川本町からの被害報告から引用



3. 支川の浸水および被害状況

【君谷川（港地区）：越水】



(家屋被害) 床上浸水：1戸、床下浸水：1戸
※家屋被害は美郷町からの被害報告から引用

