



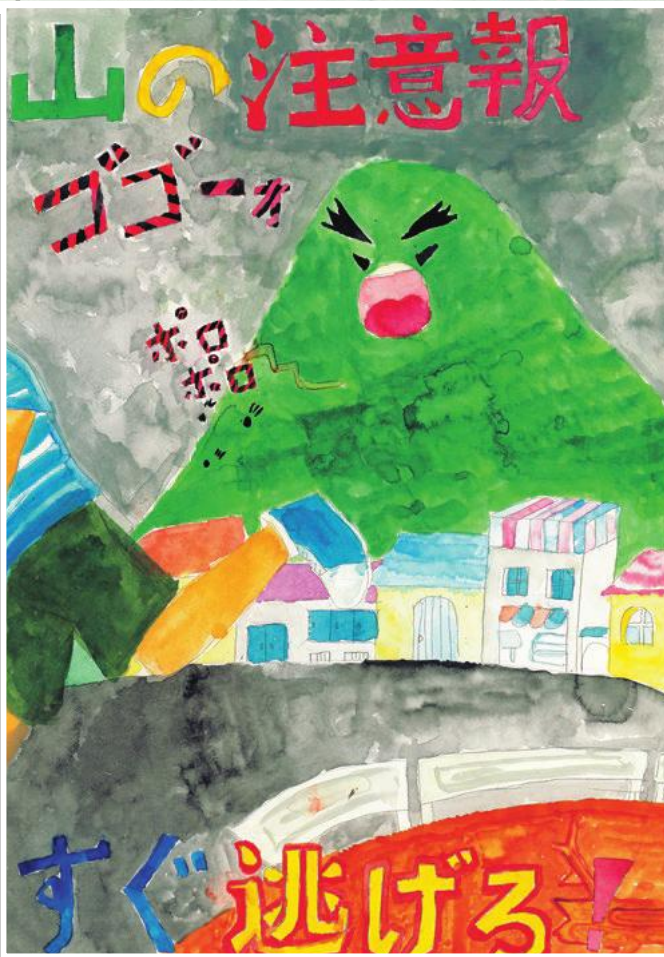
土砂災害から身を守るには

# 日頃の備えと 早めの避難が重要です！

平成28年度「島根県土砂災害防止に関する絵画・作文コンクール」最優秀作品

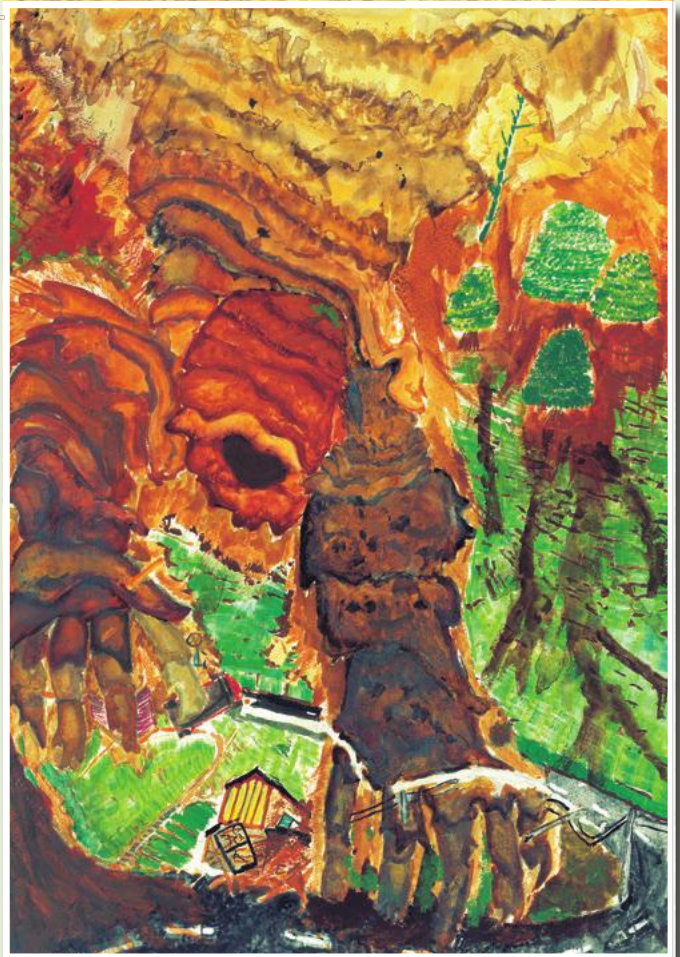
小学校 絵画の部

出雲市立蓬堀小学校 6年 足立 陽香さん



中学校 絵画の部

出雲市立河南中学校 1年 松村 庄太郎さん



ハザードマップで「土砂災害警戒区域」を確認しましょう。

- 土砂災害警戒区域/土砂災害特別警戒区域の指定箇所を確認

「マップonしまね」 <http://web-gis.pref.shimane.lg.jp/shimane/G0303G?mid=1576>

- 土砂災害特別警戒区域の基礎調査結果（指定予定箇所）を確認

「マップonしまね」 <http://web-gis.pref.shimane.lg.jp/shimane/G0303G?mid=10355>

お近くの市町村役場・支所・県土整備事務所でも確認できます。

◆ハザードマップのない方は、お近くの市町村役場へお尋ねください

# 土砂災害の危険!

# こんな現象に気がいたら…すぐに避難!!



1. 緊急時の連絡先や避難場所を書き込みましょう。
2. 非常時の持ち出し品もチェックしておきましょう。

## 緊急連絡先

### 家族の連絡先

名前	電話番号 (携帯電話/会社・学校)

### 緊急連絡先

連絡先	電話番号
消防署	119 (局番なし)
警察署	110 (局番なし)
役場	
県土整備事務所	

### 避難支援者

名前	電話番号 (携帯電話/自宅)

## 我が家の緊急避難場所

### 避難所

場所	電話番号

### 家族が離ればなれになった場合の集合場所

場所	電話番号

### 非常持出し品

点検日	持出し品
/	飲料水・ペットボトル
/	食料(乾パン、缶詰)
/	医療品(常備薬・介護用品・マスク)
/	現金・貴重品(免許証・通帳等)
/	衣類・防寒着・雨具・軍手・ロープ
/	懐中電灯(電池)
/	携帯ラジオ(電池)
/	携帯電話(充電器)
/	缶切り・ローソク・マッチ・ナイフ
/	ティッシュ・ガムテープ
/	タオル・歯ブラシ
/	

### メモ

.....

.....

.....

.....

.....

.....

.....

.....

.....

.....

## 防災情報は しまね防災情報

検索



### ◆しまね防災メール

登録すれば大雨注意報や大雨警報、土砂災害警戒情報などをメール配信

[bousai-shimane@xpressmail.jp](mailto:bousai-shimane@xpressmail.jp)



### ◆土砂災害危険度情報

土砂災害警戒情報の補足情報で5キロメッシュ地図で危険度を表示

[http://www1.pref.shimane.lg.jp/contents/sabo\\_uryou/www/keikai/i/](http://www1.pref.shimane.lg.jp/contents/sabo_uryou/www/keikai/i/)



### ◆土砂災害警戒リアルタイム雨量

県内123箇所の観測所の雨量を表示

[http://www1.pref.shimane.lg.jp/contents/sabo\\_uryou/www/i/](http://www1.pref.shimane.lg.jp/contents/sabo_uryou/www/i/)

〒690-8501 松江市殿町1番地

島根県土木部砂防課

TEL0852-22-6261

島根県農林水産部森林整備課

TEL0852-22-5172

島根県農林水産部農地整備課

TEL0852-22-5145