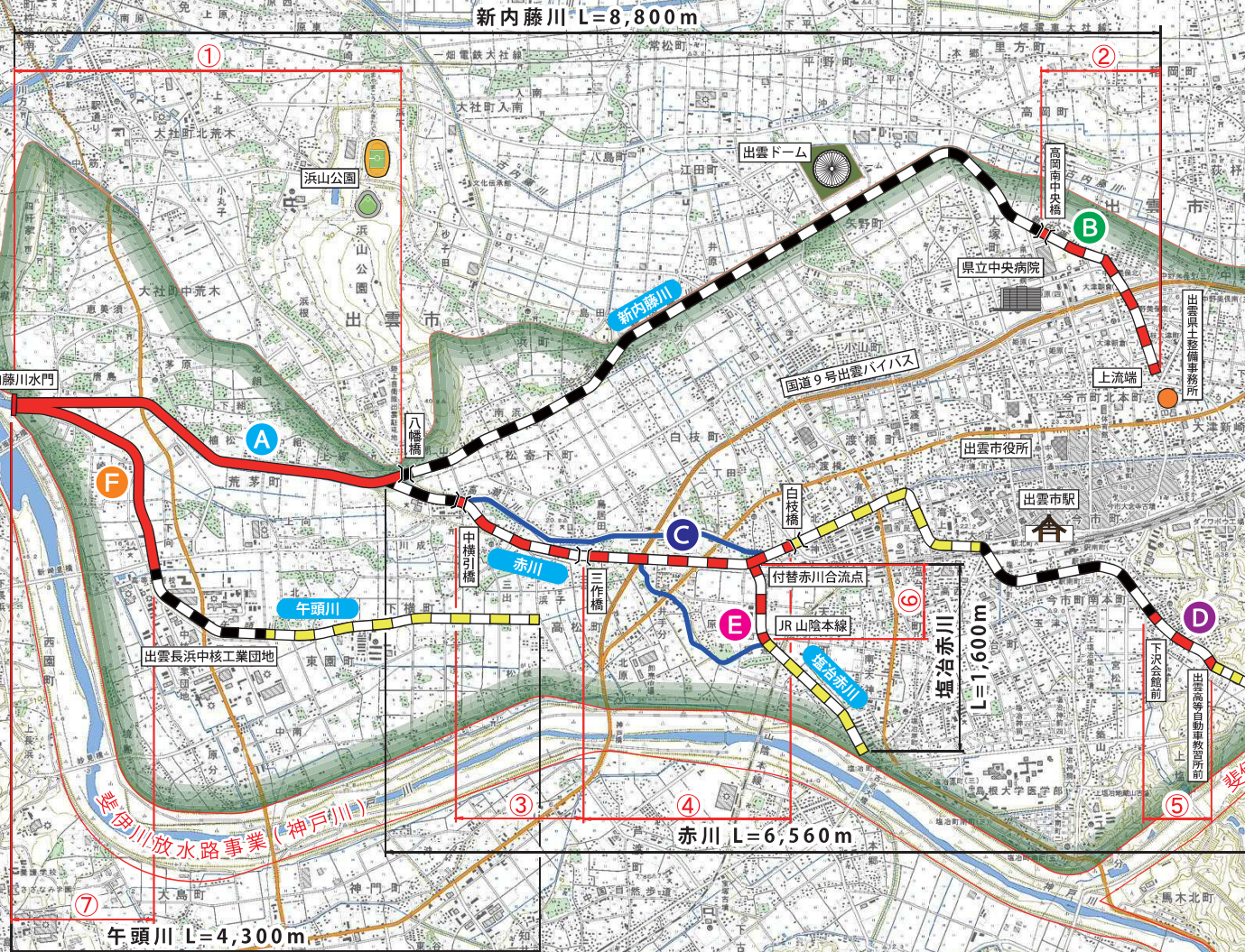


新内藤川流域河川改修計画図

平成23年度～平成32年度 重点整備区間



凡	例
	本改修
	暫定改修
	暫定改修済み
	暫定流下能力あり
	現況河川
	流域

この地図は、国土地理院長の承認を得て、同院発行の数値地図25000(地図画像)を複製したものである。(承認番号 平23情復、第733号)

新内藤川流域河川改修計画

「新内藤川流域河川整備計画」に基づく河川整備の完了にはおおむね30年という長い期間が必要となります。そこで、当面の整備目標を、近年出雲市内で最も大きな被害をもたらした平成9年7月と同規模の洪水が発生した場合でも家屋浸水被害を軽減することとし、この目標を達成するため、10年計画「新内藤川流域河川改修計画」を策定し重点的に実施します。

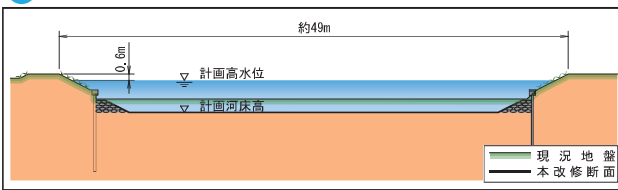
10年計画スケジュール（平成23年度～平成32年度）

河川名	区間	整備目標(10年間)	整備内容	10年間(H23年度～H32年度)		
				前期	中期	後期
新内藤川 L=8,800m	① 新内藤川水門～八幡橋 2.6km(0.4km～3.0km)	本改修	護岸(矢板工)工事 掘削工事	→	→	
	② 高岡南中央橋～上流端 1.0km(8.2km～9.2km)	暫定改修	用地買収 築堤・掘削・護岸工事 橋梁(市道橋2橋)	→	→	
赤川 L=6,560m	③ 中横引橋～三作橋 1.0km(0.5km～1.5km)	暫定改修	築堤・掘削工事 橋梁(市道橋3橋・水路橋1橋)	→	→	
	④ 三作橋～白枝橋 1.3km(1.5km～2.8km)	暫定改修	用地買収 築堤・掘削工事 橋梁(市道橋5橋・国道橋1橋)	→	→	
	⑤ 下沢会館前～ 出雲高等自動車教習所前 0.4km(5.7km～6.1km)	暫定改修	掘削・護岸工事	→		
塩冶赤川 L=1,600m	⑥ 付替赤川合流点～ J R山陰本線付近 0.7km(0.0km～0.7km)	暫定改修	用地買収 築堤・掘削工事 橋梁(市道橋3橋)	→	→	
午頭川 L=4,300m	⑦ 新内藤川水門～ 長浜中核工業団地 1.4km(0.0km～1.4km)	本改修	用地買収 築堤・掘削・護岸・樋門工事 橋梁(市道橋5橋)	→	→	

新内藤川

- ① 新内藤川水門から高岡南中央橋まではこれまでの暫定改修により、一定の流下能力の向上が図られていますが、さらなる安全度向上のために、新内藤川水門から赤川の合流部にあたる八幡橋までの区間では、**本改修断面**での掘削及び護岸の整備を行います。

A 新内藤川横断面図（新内藤川水門～八幡橋） **本改修**



新内藤川（暫定改修後）

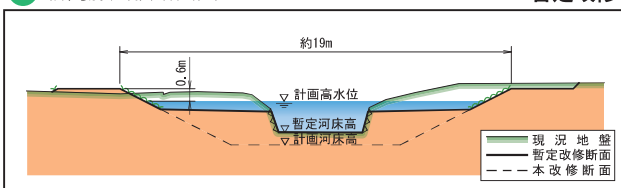


- ② 高岡南中央橋から上流端までは流下能力が不足していることから、**暫定改修断面**で河道の拡幅、築堤、掘削及び護岸の整備を行います。

新内藤川（改修前）



B 新内藤川横断面図（高岡南中央橋～上流端） **暫定改修**



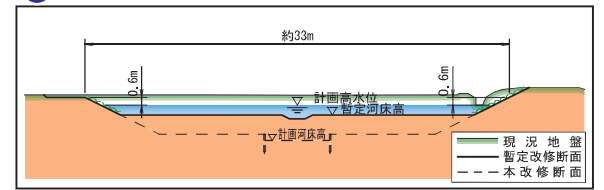
赤川

- ③④ 中横引橋から白枝橋までの区間は家屋連担地を避け、大社線跡地に沿って河道を付け替えます。**暫定改修断面**で河道の拡幅、築堤、掘削及び護岸の整備を行います。

赤川（改修前）

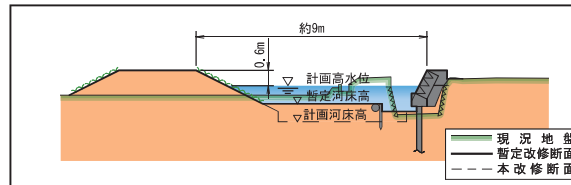


C 赤川横断面図（中横引橋～白枝橋） **暫定改修**



- ⑤ 下沢会館前から出雲高等自動車教習所前の区間では流下能力が不足していることから、**暫定改修断面**で河道の拡幅、築堤、掘削及び護岸の整備を行います。

D 赤川横断面図（下沢会館前～出雲高等自動車教習所前） **暫定改修**



赤川（暫定改修後）



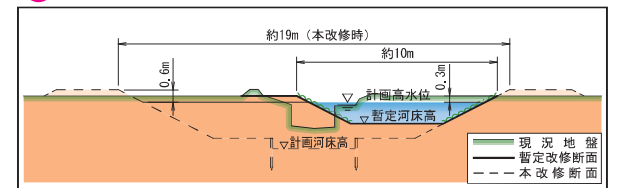
塩冶赤川

- ⑥ 付替赤川合流点からJ R山陰本線付近までの区間は家屋連担地を避け、河道を付け替えます。**暫定改修断面**で河道の拡幅、築堤、掘削及び護岸の整備を行います。

塩冶赤川（改修前）



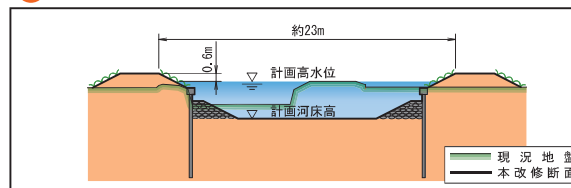
E 塩冶赤川横断面図（付替赤川合流点～J R山陰本線付近） **暫定改修**



午頭川

- ⑦ 新内藤川水門から長浜中核工業団地下流までの区間は**本改修断面**で河道の拡幅、築堤、掘削及び護岸の整備を行います。

F 午頭川横断面図（新内藤川水門～長浜中核工業団地） **本改修**



午頭川（改修前）

