

矢原川ダム建設事業～進捗状況～

事業の目的

矢原川ダムの建設により矢原川沿川及び三隅川沿川を洪水・氾濫から守ります。

ダム建設までの主な工事内容

- 《県道付替》道路の付替 橋梁工事4橋 トンネル工事
- 《市道付替》道路の付替 橋梁工事1橋 函渠工事
- 《市道拡幅》道路の拡幅(川幅の確保)

ダム建設により通行できなくなる
県道三隅美都線の付替工事を行っています!!

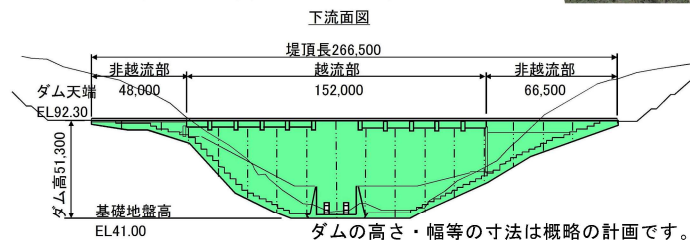
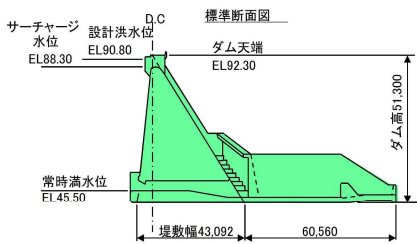
流域図



《矢原川ダムの特徴》

一般的な貯留型ダムとは異なり、常時は水を貯めない洪水調節機能に特化した流水型のダム

- ダムの前後で同じ水質を維持しやすい
- 河川の連続性を確保しやすい(魚類等の遡上・降下や土砂の流下)
- ダムの堆砂容量を減らせる(流水と同時に土砂も下流へ流れるため)



ダムの高さ・幅等の寸法は概略の計画です。

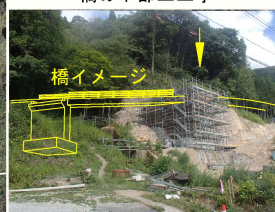
護岸工事完成(次は道路の拡幅)



右岸工事完成(川幅の確保)



橋の下部工工事



橋の下部工完成



トンネル法面工事完成



付替市道をつくるための
工事用道路工事(仮橋)



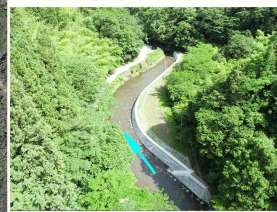
付替市道をつくるための
工事用道路工事(盛土)



付替市道をつくるための
工事用道路工事(空掘)



右岸工事完成(川幅の確保)



凡 例	
	令和6年度工事予定
	現道(県道、市道、林道)
	付替道路、工事用道路、残土処理場
	サーチャージ水位(洪水満水位)
	市境界(白色二点鎖線)

【進捗状況】

- 平成26年4月 建設採択
- 平成27年9月 基本協定締結
- 平成31年3月 損失補償基準協定締結
- 令和元年度 用地買収開始
- 令和3年度 付替道路工事着手

