

波積ダム建設事業 工事進捗状況(令和6年3月末)

【ダム本体建設工事】



【展望台からの眺め】



付替林道起点部

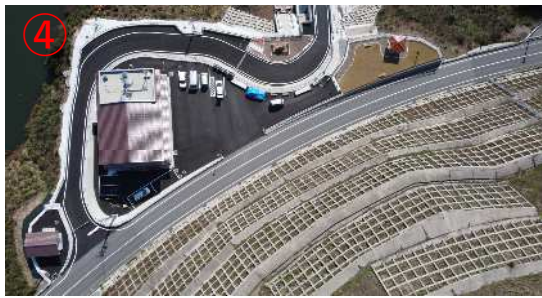


付替林道終点部



岩瀧寺橋周辺状況

【管理所周辺】



凡例	
	貯水池
	河川
	旧道
	R3年度
	R4~5年度

波積ダム建設事業 概要図