

や と 八戸ダムだより

だい ごう ねん がつ
第41号 2025年12月

はまだ けん どせいび じ むしよ
浜田県土整備事務所

や と かんりしよ
八戸ダム管理所

が つ にち ひ こうずい き 10月1日より 非洪水期になりました

や と 八戸ダムでは、**こうずい き が つ にち が つ にち しゅうりょう ひ こう**
水期 (10月1日~6月15日) に入りました。

ひ こうずい き 非洪水期はまとまった**あめ すく**雨が少なくなることから**すこ**少しずつ**ちよすい**貯水
い じょうしやう位を上昇させます。これは**はつでん**発電などの**りすい**利水に**かつよう**活用するためです。

ひ こうずい き 非洪水期であっても**はるさき きゅうげき き おんじょうしやう ゆき ど**
とう等により、やむを得ず**え ほうりゅう**放流をすることもあります。

ほうりゅう じ放流時には、**かわ すい い きゅうげき じょうしやう ひ じょう き けん**
で、ほうそう放送やサイレンを聞いたときには川には**かわ ちか**近づかないよ
きやうりよく ねがうご協力をお願いします。



ほうりゅう じ よう す
ダム放流時の様子

今年の洪水期の振り返り

今年の洪水期は、7月に2回(4日間)、8月に2回(6日間)、9月に3回(4日間)、合計7回(14日間)に及ぶゲート放流を行いました。

深夜・早朝に洪水期制限水位(EL=106.9m)を超える事が予測される大雨により放流開始時刻が22:30になる時がありました。

また、ダムへの流入量(ダムへ入ってくる水の量)が洪水(毎秒200t以上の流入量のこと)とならない年となりました。これは令和5年以来、2年ぶりのことでした。

	ほうりゅう きかん 放流期間	さいた じかん うりょう 最多1時間雨量 (mm)	さいだいりゅうにゅうりょう 最大流入量 (m ³ /s)	さいだいほうりゅうりょう 最大放流量 (m ³ /s)	そう うりょう 総雨量 (mm)
①	がっ にち がっ にち 7月8日～7月9日	21.1	75.43	34.40	27.3
②	がっ にち がっ にち 7月14日～7月15日	35.6	89.29	66.90	63.7
③	がっ にち 8月7日	39.5	179.00	65.88	73.5
④	がっ にち がっ にち 8月9日～8月13日	10.9	64.72	62.67	132.9
⑤	がっ にち 9月14日	26.7	63.41	58.69	48.8
⑥	がっ にち 9月18日	13.5	34.18	29.41	37.3
⑦	がっ にち がっ にち 9月20日～9月21日	28.0	53.68	48.54	37.6

ダムカードについて

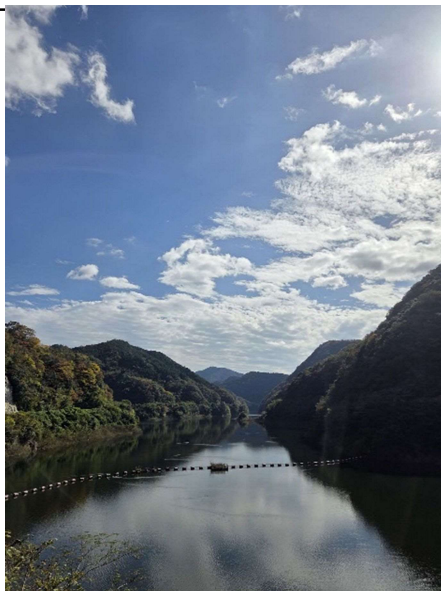
八戸ダムでは、ダム管理所に来られた配布希望の方におひとり様1枚ずつ「ダムカード」をお渡ししています。

ダムカードの配布時間は、8:30～17:00となっています。

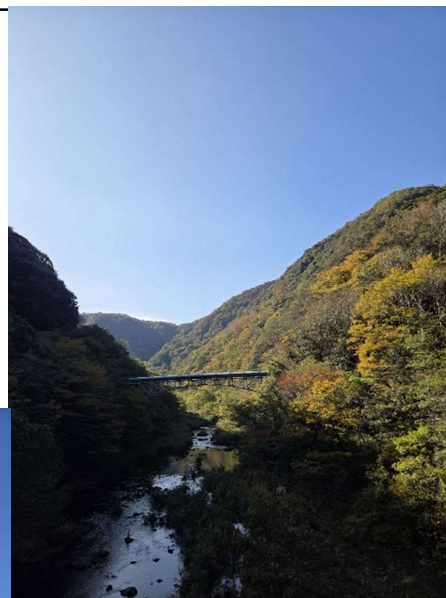
また、ダムカードには「通常版」と「萩・石見空港限定版」の2種類があります。

このうち限定版は、萩・石見空港(羽田便、伊丹便)をご利用された方が、空港利用後1か月以内に、ダムにて搭乗券などを提示すると受け取ることができます。

来年度、八戸ダムは運用開始から**50周年**を迎えます。これを記念して「**八戸ダム50周年記念ダムガード**」を来年度にお渡しする予定です。

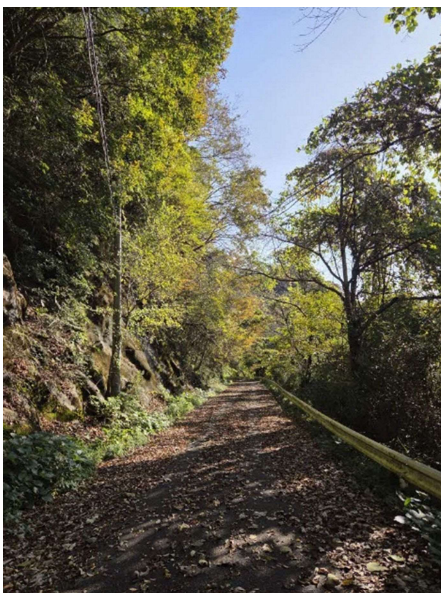


11月中旬、小春日和の
八戸ダムを散策してみまし
た



風もなく穏やかですが、
少しひんやり感じました

八戸川の流れも穏やか、日
光に映える紅葉を楽しむ



ダムを横目に見ながら、上
流へ歩いてゆくと、まるで
ジブリの世界へいざなわれ
てゆくようです



編集後記

八戸ダムだより第41号を発行しました。今後も定期的な発行を予定して
いますので、ご意見・ご要望などありましたらお気軽にお知らせください。

〔発行〕 浜田県土整備事務所 八戸ダム管理所

TEL : (0855) 92-1361 FAX : (0855) 92-0907

※下記HPからもダムだよりを閲覧できます。

浜田県土整備事務所HP:http://www.pref.shimane.lg.jp/hamada_kendo/

河川・防災情報を知りたいときは下記をご活用ください

●島根県水防情報システム



ばん
-PC版QRコード



ばん
PC版サイト <https://www.suibou-shimane.jp/pc>



ばん
-スマホ版QRコード



ばん
スマホ版サイト <https://www.suibou-shimane.jp/sp>

島根県水防情報システムでは観測した雨量や河川の水位、ダムの情報
などを見ることができます。

くわ
詳しくは”島根県水防情報”で検索

島根県水防情報



●しまね防災メール

下記QRコードを読み込み、またはメールアドレスに空メールを送ると、
登録用メールが届きますので、希望する配信情報を登録してください。



メールアドレス : register@bousai-shimane.jp

くわ
詳しくは”しまね防災メール”で検索

しまね防災メール



●ごうつ防災メール

下記QRコードを読み込み、またはメールアドレスに空メールを送ると、
江津市のごうつ防災メールに登録ができます。登録後は、河川の水位、
地震、気象情報に関する情報が配信されます。



メールアドレス : bousai.gotsu-city@raidai.ktaiwork.jp

くわ
詳しくは”ごうつ防災メール”で検索

ごうつ防災メール



●電話による「自動音声応答装置」

下記の電話番号に電話すると、八戸ダムの現在の状況（貯水位、
流入量、放流量）を自動音声で教えてくれます。

TEL : 0855-92-0296 （24時間対応）