

八戸ダムだより

第12号 2010年6月
浜田県土整備事務所
八戸ダム管理所

八戸ダム管理所からのお願い

八戸ダムでは6月16日～9月30日の間、洪水期に入ります。

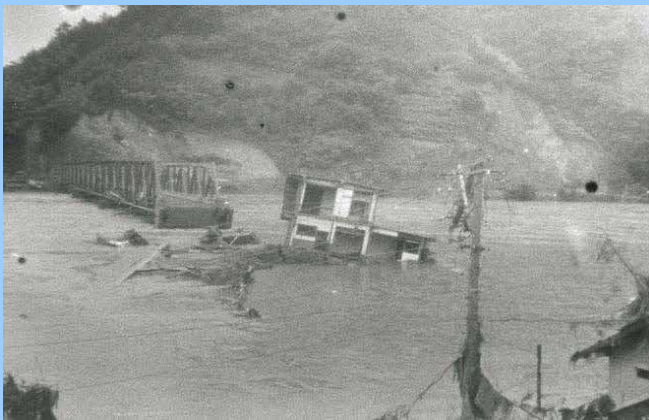
これから梅雨や台風シーズンを迎え、1年の内で大雨や洪水による災害が最も発生しやすい時期になり、放流の回数が増えると予想されます。

放流の時には、ダム下流で川の水位が上がりますので、放流を開始する時の放送やサイレンに注意して頂き、川の中は特に危険ですので立ち入らないようお願いいたします。

職員一同、ダム下流の皆様方の安全の為、適切な維持管理を行います。

引き続き皆様方の更なるご理解とご協力をお願い致します。

昭和47年7月豪雨の被災状況



↑ 桜江大橋



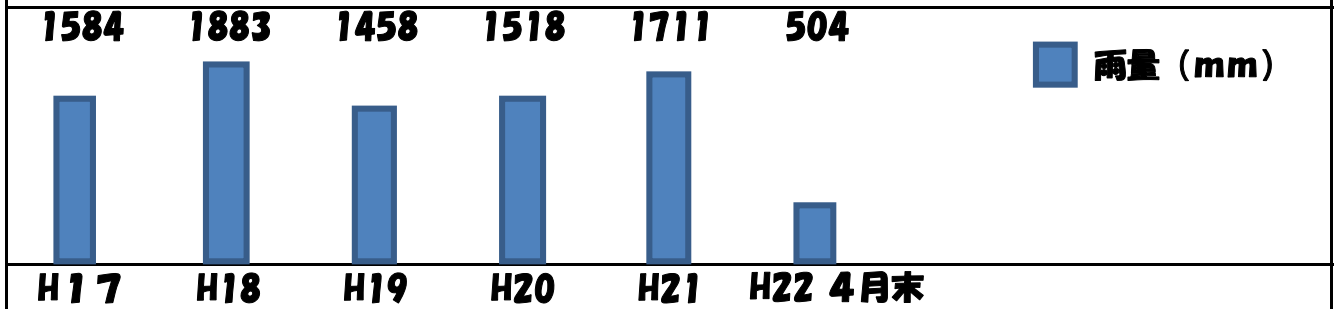
↑ 川戸駅前

昭和58年7月豪雨の八戸ダム状況



今年の雨量は・・・？

八戸ダム流域年間累計雨量



上記のグラフは過去5年間の八戸ダム流域内での年間累計雨量と今年の4月末までの雨量です。(過去5年間の平均雨量は1631mmで、25mプール約107万杯。)

今年の4月末までに平均雨量の3分の1近くの雨が降っております。この為、4月の初めにダムからの放流を行いました。

近年、日本は雨が少ない年と多い年の差が年々増加傾向にあります。そして、局所的な集中豪雨の発生も増加していますので、より一層、河川の氾濫や土砂災害に対する防災意識を高めしていく必要が有ると思います。

取り組みの紹介



八戸ダムでは、皆様に安全で快適にダムの見学をして頂く為、毎年5月の連休前にダム天端や駐車場などのダム周辺施設を点検しています。

今年は、江津市役所、江津市教育委員会の方と一緒に点検をしました。

この点検で発見した問題点は毎年改善しています。

編集後記

八戸ダムだより第12号を発行しました。このダムだよりは、年2回程度の発行を予定しており、ダムの仕組みや働きなどについて、より一層、理解を深めて頂きたいと思い、作成しております。

本誌に関するご意見・ご要望など有りましたら、お気軽にお問い合わせ下さい。

八戸ダム管理所 TEL:(0855)92-1361 FAX:(0855)92-0907