

御部ダムだより

第2号(平成26年度)

平成26年12月

鳥根県浜田県土整備事務所

洪水期が終わりました。今年の洪水期のダム管理の状況について

今年も洪水期（例年6月中旬から9月末と定めています）が終わりました。幸いなことに三隅川沿川では大きな災害は無く、警報活動を行うような大きな出水もありませんでした。

御部ダムでは、今年は計9回 洪水警戒体制（※1）を執りました。（10月末現在）

昨年H25年の12回より回数は減っていますが、大雨・洪水警報の発令に伴うものは3回と増加しています。

雨の季節は終わりましたが、この先大雨が降らないとは限りません。

引き続き、気象情報やダムからの情報に注意し、大雨が降ったときにどのような行動をとるべきか意識づけておきましょう。

H26年の洪水警戒体制の状況

回数	日時	最大1時間雨量(mm)	最大24時間雨量(mm)	総雨量(mm)	最大流入量(m ³ /s)
1	6月12日～12日	13.8	65.8	69.8	5.0
2	7月3日～3日	12.0	47.8	58.5	8.3
3	7月13日～13日	27.2	79.1	79.1	34.7
4	7月17日～17日	10.2	31.5	52.9	18.3
5	8月5日～6日	7.1	21.2	47.9	5.7
6	8月6日～6日	0.3	0.3	0.8	1.0
7	8月16日～16日	11.9	25.0	48.8	12.0
8	9月6日～6日	10.4	15.1	15.1	7.7
9	10月13日～13日	5.3	50.8	58.2	8.8
参考)	計画降雨		373	373	1,030

*雨量はすべて御部ダム流域に降った雨を平均したものです。

今年最大の雨量・出水です。

大雨・洪水警報

大雨・洪水警報

大雨・洪水警報

⇒S58年豪雨に相当。ダムを造る際に計画のもととなった雨量です。

(※1)洪水警戒体制とは

・・・気象情報の把握やダムからの出水状況を河川利用者や市等関係機関に通知・警報するため、あらかじめ定めた気象条件を満たした場合に職員が時間帯を問わずダム管理所に詰めることをいいます。御部ダムでは、以下の気象条件を満たした場合、体制を執ることとしています。

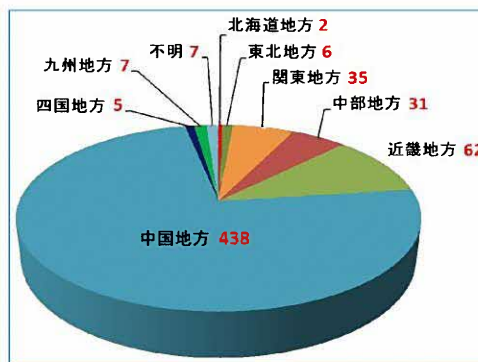
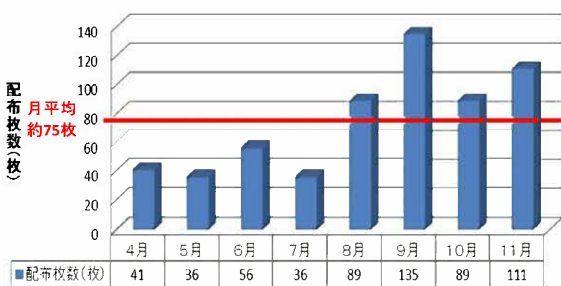
- ①大雨・洪水注意報の発令＋累計雨量45mmに達したとき。
- ②大雨・洪水警報が発令されたとき。

ダムカードの配布状況について

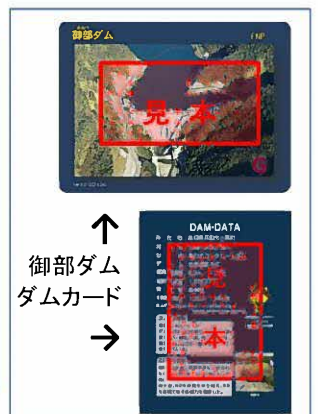
今年4月からダムに興味を持っていただくことを目的として配布を始めたダムカードですが、H26年11月30日（日）現在の総配布枚数は『593枚』で、1ヶ月平均の配布枚数は約75枚となります。これは言い換えれば、月平均で約75名、総勢593名の方々に御部ダムを訪れていただいていることとなります。訪れた方の地方別の内訳は、下のグラフのとおりで、北は北海道から南は熊本まで全国に及びます。

今後ともより多くの方に御部ダムの役割を理解していただけるようダムのPRに努めていくとともに、これを活用し三隅・弥栄・美都地域の活性化につなげていきたいと考えています。

月ごとのダムカード配布枚数



地方別配布枚数(枚)



※裏面に続きます。

ダム諸量 電話音声による案内について

御部ダムではダムの貯水位やダムからの放流量などを電話音声でもご案内しています。（自動音声によるご案内です。）

防災のための情報収集や みやび湖の湖面を利用される際にお役立てください。

御部ダム自動音声案内（24時間ご案内しています。）

TEL（0855）35-1316

（通話料金がかかります。ご了承ください。）



島根県観光キャラクター
「しまねっこ」

見られれば運が良い!? 利水放流について

ダムは大雨時に水を貯め下流の洪水を軽減する役割の他、魚等水生生物の生育や河川流水の清浄を保つため、また農業用水等の利水量の確保のため、普段は水を貯めつつ下流に一定の水量を放流することとしています。

御部ダムではこの下流への一定水量の放流を利用して、県企業局が水力発電を行っています。

年に数回不定期で行われる発電所設備の点検の際には、発電所経由の放流（川底近くに放流するので水が出る様子が見えない）を止め、河川放流管からの放流（水面よりも高いところから水を放出する）に切り替えます。

1秒間に1トンの水が勢いよく放流口から放出され、減勢池に叩きつけられる様子はそれなりの迫力がありますので一見の価値あります。【下写真参照】

（黒部ダム（富山県）の観光放水や宮ヶ瀬ダム（神奈川県）の観光放流の迫力には及ばないと思いますが。。）

ただ、不定期であり頻繁に実施しているものではないので、訪れたときに偶然見られたあなたは運が良い!?かもしれません。（例年、入梅までの時期に実施しています。）



終わりに

今回のダムだよりや御部ダムについて、ご質問等ございましたら下記までお願いいたします。

また、出前講座も受け付けておりますので、ご要望がございましたら下記までお気軽にご連絡ください。

【出前講座メニュー：①過去の水害について（S58年災害、S63年災害など）、②ダムの役割と仕組みについて、③模型実験（洪水調節のしくみについて、実際に水を流す実験を行います。）】

島根県浜田県土整備事務所

御部・大長見ダム管理課

〒697-0041 浜田市片庭町254

TEL：0855-29-5678



島根県観光キャラクター
「しまねっこ」

御部ダム管理所

〒699-3217 浜田市三隅町黒沢2368-6

TEL：0855-35-1421

（放流量等自動音声案内）TEL：0855-35-1316