

浜田ダムだより

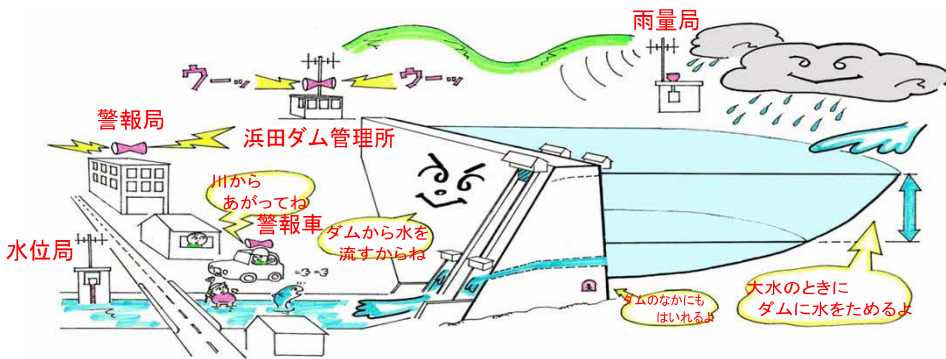
第 1 4 号
平成24年2月
浜田県土整備事務所
浜田ダム管理所

はまだ がいよう 浜田ダムの概要

はまだがわ くもぎやま すいげん にほんかい なが こ なが やく
浜田川は雲城山を水源とし、日本海に流れ込む長さ約
20km、流域面積が約62km²の島根県が管理する二
級河川です。

はまだ かなぎちょう なが こ はまだがわ ながみちちょう な
浜田ダムは、金城町から流れ込む浜田川と長見町から流
れ込む中筋川の合流する位置にあり、洪水調節と発電
を目的に昭和38年に完成したダムです。

位置図



◎ダムの長さ
184.25m
◎ダムの高さ
58.0m
◎総貯水量
500万ト

イラスト：浜田ダム管理所員

平成23年の洪水期をふりかえって



※「洪水期」とは、梅雨や台風により豪雨や長雨が予想される期間（6/16～9/30）のことです。

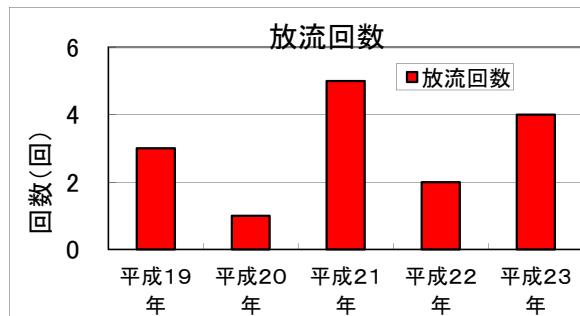
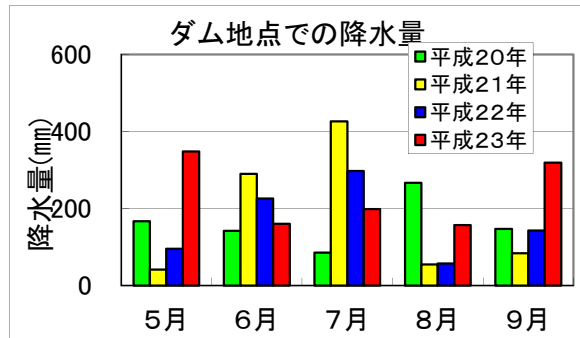
平成23年は、5月を初めとした台風の影響による降雨が多い年でした。

浜田ダムでは、5月に1回、7月に1回、9月に2回の計4回の放流を実施しました。浜田川下流の皆さんのご理解、ご協力により、事故なく放流を実施することが出来ました。ありがとうございました。

降った雨をダムにためて、少しずつ川に流しています



はまだ ほうりゅうようす
--浜田ダムの放流の様子--
【撮影日】 H23.5.12
【放流量】 約18m³/s



はまだ
浜田ダムのみどころ

はまだ しき
 ～～浜田ダムの四季～～

はまだ おおあめ こうすい ひがい かせ つく しせつ あめ ふら ととき へいおん
 浜田ダムは大雨による洪水の被害を防ぐために作られた施設ですが、雨の降らない時は平穩
 で、ダム周辺は四季折々の自然にあふれています。その一部を下で紹介しますので、みなさんも
 ぜひ足を運んでみてください。

春

まんかい さくらやく
 満開の桜（約300
 ほん）がダム周辺を鮮
 やかに彩ります。



さくらみ 桜の見ごろは、例年
 がつじゆんから がつじゆ
 3月下旬から4月上
 旬ごろです。



浜田ダムに
 来てみませんか？

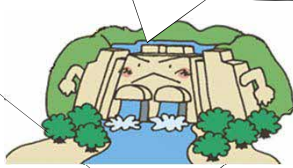


夏

しゅうへんしない
 ダム周辺は市内より2～
 3℃涼しいので、避暑に
 はいいかも？



ダム管理所に飛んできたク
 ワガタです。周辺の木にも
 とまっています。



11月頃には、ダム湖に渡
 り鳥がたくさんやってきま
 す。

雪が降ると、ダム
 湖周辺は一面の銀世
 界となります。



紅葉の見ごろは、例
 年11月上旬から
 11月中旬ごろで



真っ白な雪化粧をま
 とった浜田ダムで
 す。

秋

冬

編集後記

浜田ダムだより第14号を発行しました！
 これから春を迎え、桜の季節となります。浜田ダムは桜の名所としても有名ですので、皆さんぜひお花見に訪れてみてください。
 また、浜田ダムに関する質問やご意見、ご要望がありましたら、お気軽にお問い合わせください。

【発行】浜田県土整備事務所 浜田ダム管理所

TEL (0855) 22-0136 FAX (0855) 22-5176

浜田県土整備事務所： http://www.pref.shimane.lg.jp/hamada_kendo/

ダムだよりバックナンバー： http://www.pref.shimane.lg.jp/hamada_kendo/syukai/dam.html