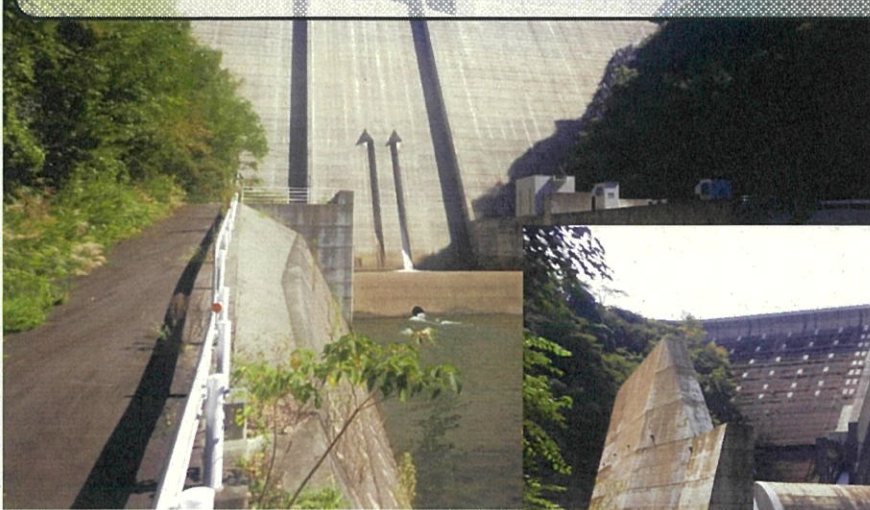
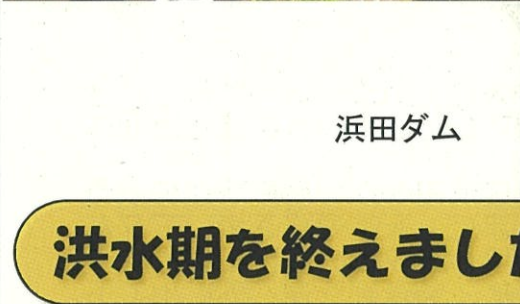


# 第二浜田ダムだより

～第12号



第二浜田ダム



浜田ダム



令和4年11月発行  
浜田県土整備事務所

## 洪水期を終えました

第二浜田ダムでは**洪水期（6月16日～9月30日）**を終えました。洪水期を振り返ると、今年は梅雨明けが例年より非常に早かったことや、台風や前線の影響が昨年と同様に少なく、大雨・洪水警報発令または大雨・洪水注意報発令かつ累計雨量50mmを観測した際に洪水警戒体制をとりますが、今期は7回警戒体制を行いました。9月18日から20日にかけて、台風14号の日本列島の通過により、洪水警戒体制を開始しました。降り始めから体制終了時まで**流域平均累計雨量が122.0mm**観測しました。3日間と長い期間でしたが、思った以上に降雨量が少ない量で治まり大きな災害等はありませんでした。しかし、台風や前線の影響で降雨量は大きく変化します。今後も注意しながら警戒していきたいと思えます。

10月からは非洪水期となり大雨は一段落しそうですが、今後いつどこで大雨が降るか分かりません。警戒を継続して行きます。また、ダムがあるから大丈夫！ではなく、自分の身は自分で守るという意識を持ち、日頃から防災意識を高めておきましょう。

## 防災情報はここでチェック！

### 第二浜田ダム水防情報



島根県水防情報システム  
QRコード

第二浜田ダムの各種情報を見ることができます

### 気象庁から天気の情報も見られる

気象庁のホームページ

<https://www.jma.go.jp/jma/index.html>



注意報・警報・雨雲レーダー  
天気図等見ることができます

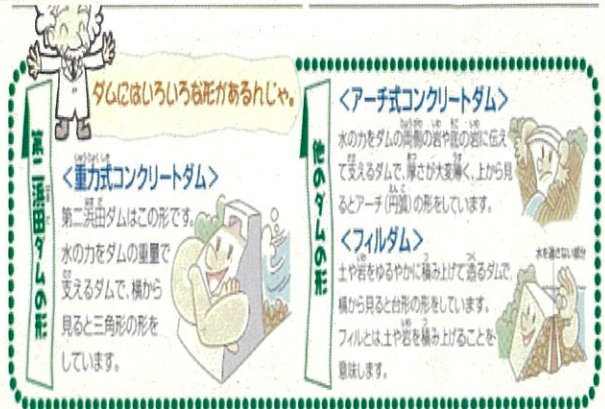
※情報の閲覧にはそれぞれ通信料がかかります。ご了承ください。  
※裏に続きます。

## ダムの種類

ダムには様々な種類があります。

- ・ダムの重さで水圧に耐えられるようにする**重力式コンクリートダム**。横から見ると三角形になっているのが特徴です。
- ・水の力を両側の岩や底の岩に伝えてダムを支える**アーチ式コンクリートダム**。上から見るとアーチ（円弧）の形をしています。
- ・土や岩を緩やかに積み上げて造る**フィルダム**。横から見ると台形の形をしています。

※第二浜田ダムは、重力式コンクリートダムで、重さは約76万トンあります。

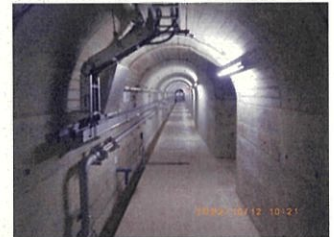
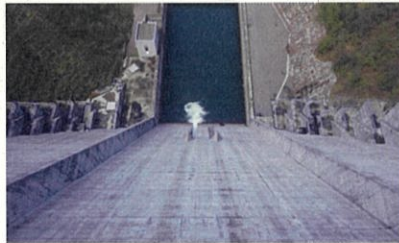


## 第二浜田ダムのダム見学

第二浜田ダムでは、一般団体からのダム見学を受け入れていますが、昨年に続き今年も新型コロナウイルスの影響で、例年の半分以上の団体数でした。来所されました団体は、感染予防対策を行い見学されました。

内容は、ダムは何のためにあるのか、浜田ダムと第二浜田ダムの役割やどのような効果を発揮しているか等々の説明を行っています。また、天端道路を歩いてダムを上からのぞいて高さを体験したり、エレベーターを使ってダムの内部に入り、ダムの中はどのようになっているかを体験できます。また、監査廊を通り外に出て下からダムを見上げることも出来ます。とても迫力があるのでぜひ見学にいらしてください。

上から見た第二浜田ダム



下から見た第二浜田ダム



ダムの内部（監査廊）

## 引き続き見学会やっています！

第二浜田ダムに関するご意見、ご質問等ございましたらお気軽にお問い合わせください。

島根県浜田県土整備事務所

●ダム管理第二課

〒697-0041

島根県浜田市片庭町254

TEL: 0855-29-5577

●第二浜田ダム管理所

〒697-0012

島根県浜田市河内町1952-2

TEL: 0855-22-3051