

# 八戸ダムだより

No. 24  
2016年 12月  
浜田県土整備事務所  
八戸ダム管理課

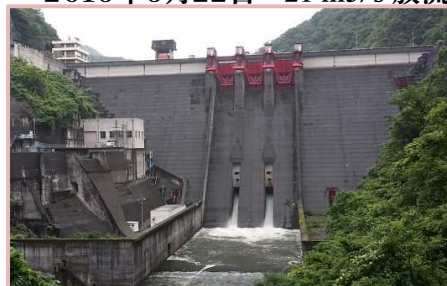
## 洪水期終了～10月から非洪水

日頃からダム管理にご協力いただきありがとうございます。

八戸ダムでは**洪水期(6月16日～9月30日)**が終わり、**非洪水期(10月1日～6月15日)**に入りました。

非洪水期は、まとまった雨が少なくなることから、ゆっくりとダムの貯水位が上昇していきます。春先の急激な気温上昇による雪解けにより、やむを得ず放流することもあります。放流時には、ダム下流の水位が急激に上昇しますので、放流を開始する際のサイレンや放送に注意していただき、河川内は特に危険ですので立ち入らないようご協力をお願いします。

2016年6月22日 21 m<sup>3</sup>/s 放流



(八戸ダム)



## 今年の洪水期を振り返って...

- 6月：日本付近には南から暖かく湿った空気が流れ込みやすかったため、月の後半では梅雨前線の活動は活発でした。
- 7月：梅雨前線の活動が西日本付近で活発。日本海側も低気圧の影響で大雨の所がありました。
- 8月：太平洋高気圧に覆われてほぼ全国的に月間日照時間が多く、全国的に月平均気温が高くなりました。
- 9月：前線が本州付近に停滞しやすく、台風がたびたび接近・上陸したことにより、曇りや雨の日が続きました。

八戸ダムでは洪水期期間中、合計6回の放流を行いました。

### 洪水期の八戸ダム放流状況

| 放流期間        | 最多1時間雨量(mm) | 最大流入量(m <sup>3</sup> /s) | 最大放流量(m <sup>3</sup> /s) | 総雨量(mm) |
|-------------|-------------|--------------------------|--------------------------|---------|
| 6月10日～6月19日 | 5.40        | 20.98                    | 23.98                    | 40.30   |
| 6月21日～7月6日  | 19.70       | 79.45                    | 76.59                    | 213.60  |
| 7月12日～7月16日 | 17.80       | 41.77                    | 36.41                    | 76.80   |
| 8月28日～8月31日 | 12.50       | 90.37                    | 89.52                    | 147.20  |
| 9月12日～9月14日 | 17.90       | 109.57                   | 74.76                    | 66.20   |
| 9月17日～9月23日 | 30.30       | 97.92                    | 95.00                    | 190.90  |

# ダムカードのお知らせ

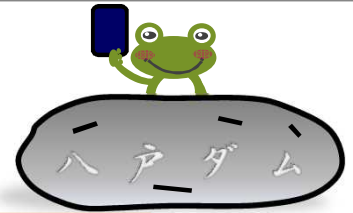
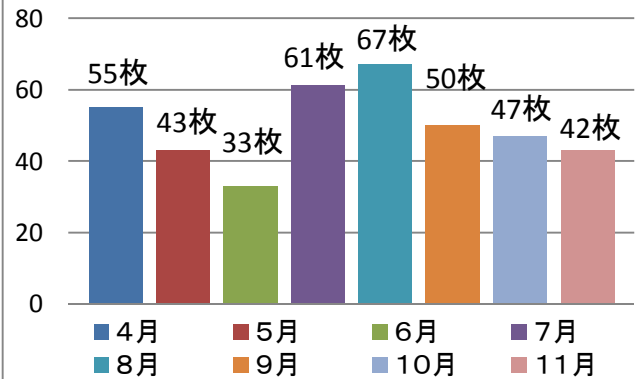
八戸ダムでは、ダムに來訪して下さった方に「**ダムカード**」を配布しています。現在、配布枚数は**399枚**（4月1日～11月末まで）と大変多くの方々に来ていただいております。今後も配布を行っていきますので、ダムに興味のある方はどしどしお越しください！



ダムカードを集めたらこんなイベントも！  
詳しくは下のURL参照↓↓

中国地方ダムマニア認定書国土交通省 中国地方整備局  
www.cgr.mlit.go.jp/kisha/2016jul/160713-1top.pdf

## ダムカード配布状況



## 八戸ダムの状況を知りたい！

はじめに  
八戸ダム 放流量 で 検索

島根県水防情報

2016/11/11 11:30 時点の情報

| 項目          | 流域平均  |      | 貯水位    |      | 流入量               |                   | ダム放流量             |                   | 原流量               |                   | 調整                |                   | 貯水量               |                   | 貯水量               |                   | 貯水量               |                   |
|-------------|-------|------|--------|------|-------------------|-------------------|-------------------|-------------------|-------------------|-------------------|-------------------|-------------------|-------------------|-------------------|-------------------|-------------------|-------------------|-------------------|
|             | 16分雨量 | 累計雨量 | mm     | m    | m <sup>3</sup> /s | m <sup>3</sup> /s | m <sup>3</sup> /s | m <sup>3</sup> /s | m <sup>3</sup> /s | m <sup>3</sup> /s | m <sup>3</sup> /s | m <sup>3</sup> /s | m <sup>3</sup> /s | m <sup>3</sup> /s | m <sup>3</sup> /s | m <sup>3</sup> /s | m <sup>3</sup> /s | m <sup>3</sup> /s |
| 11/11 11:30 | 0.0   | 3.0  | 111.09 | 2.35 | 0.00              | 8.20              | 8.20              | 14,798            | 368               | 7,553             | 100               | 37                | 0                 |                   |                   |                   |                   |                   |
| 11:20       | 0.0   | 3.0  | 111.08 | 2.14 | 0.00              | 8.20              | 8.20              | 14,798            | 368               | 7,553             | 100               | 37                | 0                 |                   |                   |                   |                   |                   |
| 11:10       | 0.0   | 3.0  | 111.09 | 2.57 | 0.00              | 8.25              | 8.25              | 14,791            | 368               | 7,560             | 100               | 37                | 0                 |                   |                   |                   |                   |                   |
| 11:00       | 0.0   | 3.0  | 111.09 | 3.88 | 0.00              | 8.21              | 8.21              | 14,791            | 368               | 7,560             | 100               | 37                | 0                 |                   |                   |                   |                   |                   |
| 10:50       | 0.0   | 3.0  | 111.10 | 4.35 | 0.00              | 8.28              | 8.28              | 14,784            | 368               | 7,567             | 100               | 37                | 0                 |                   |                   |                   |                   |                   |
| 10:40       | 0.0   | 3.0  | 111.10 | 4.80 | 0.00              | 8.27              | 8.27              | 14,784            | 368               | 7,567             | 100               | 37                | 0                 |                   |                   |                   |                   |                   |
| 10:30       | 0.0   | 3.0  | 111.10 | 4.53 | 0.00              | 8.27              | 8.27              | 14,777            | 368               | 7,574             | 100               | 37                | 0                 |                   |                   |                   |                   |                   |
| 10:20       | 0.0   | 3.0  | 111.10 | 4.21 | 0.00              | 8.19              | 8.19              | 14,777            | 368               | 7,574             | 100               | 37                | 0                 |                   |                   |                   |                   |                   |
| 10:10       | 0.0   | 3.0  | 111.10 | 3.88 | 0.00              | 8.15              | 8.15              | 14,771            | 367               | 7,580             | 100               | 37                | 0                 |                   |                   |                   |                   |                   |
| 10:00       | 0.0   | 3.0  | 111.10 | 4.13 | 0.00              | 8.09              | 8.09              | 14,771            | 367               | 7,580             | 100               | 37                | 0                 |                   |                   |                   |                   |                   |
| 09:50       | 0.0   | 3.0  | 111.10 | 3.31 | 0.00              | 8.06              | 8.06              | 14,771            | 367               | 7,580             | 100               | 37                | 0                 |                   |                   |                   |                   |                   |
| 09:40       | 0.0   | 3.0  | 111.10 | 2.71 | 0.00              | 2.74              | 2.74              | 14,771            | 367               | 7,580             | 100               | 37                | 0                 |                   |                   |                   |                   |                   |

検索結果画面が表示されます

Google 八戸ダム 放流量

検索結果画面の一番上「八戸ダム」をクリック

CLICK !

ダムの放流量、下流域（江尾、近原）の水位などの情報が時系列で表示されます。情報は10分ごとに更新されるため、常に最新状況を把握することができます。

## 編集後記

八戸ダムだより第24号を発行しました。今後もダムについて、より一層理解を深めいただくため情報を発信してまいりますので、ご意見やご要望等ありましたらお気軽にお問い合わせください。

[発行] 浜田県土整備事務所 八戸ダム管理所 (担当: 妹尾)

TEL:(0855)92-1361 FAX:(0855)92-0907

浜田県土整備事務所

HP:http://www.pref.shimane.lg.jp/hamada\_kendo/