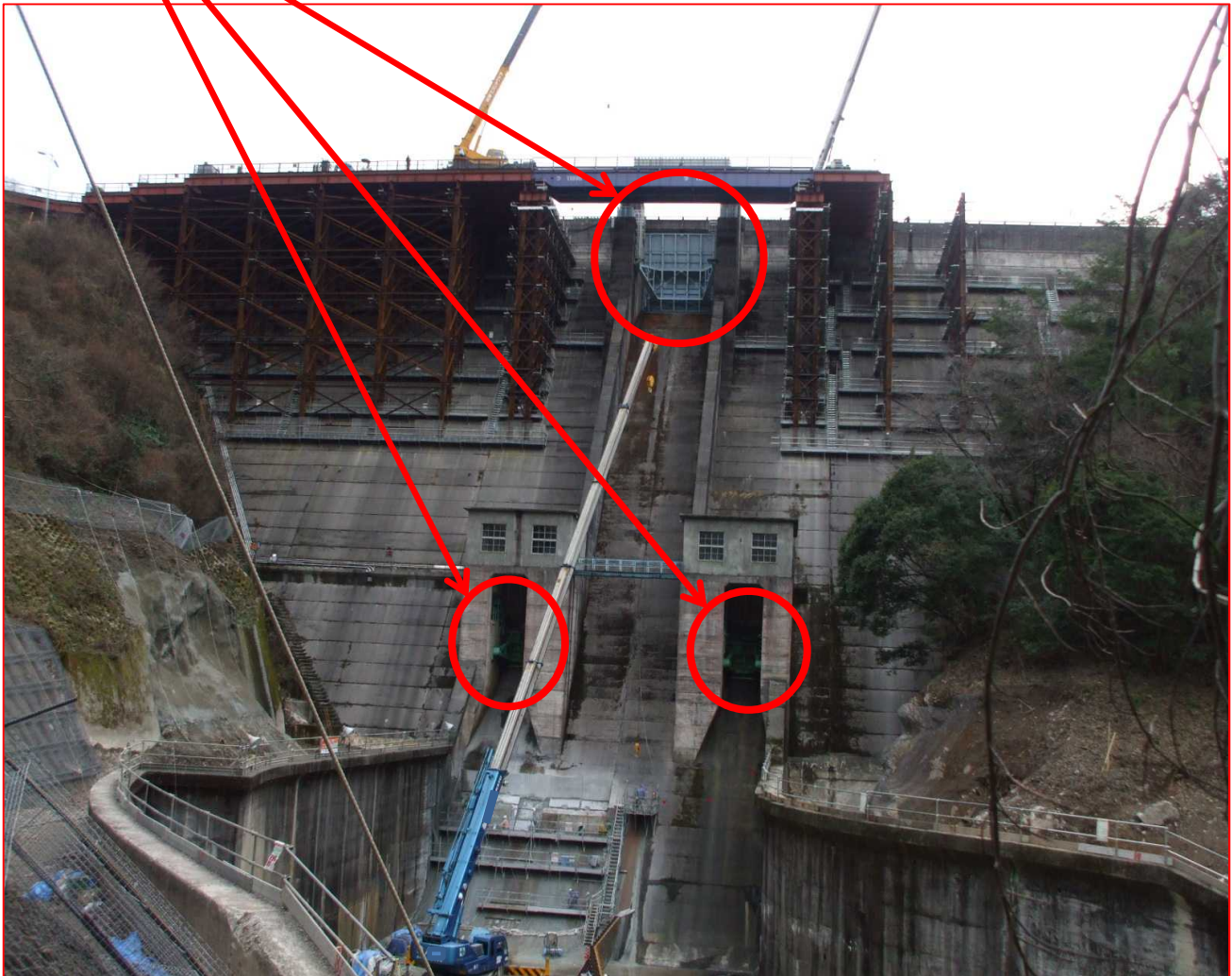


浜田ダムが変わります！

ゲートをなくす工事をしています



現在、浜田ダムでは再開発工事としてゲートを撤去する工事を進めています(平成31年度完了予定)。
工事期間中はダムの上の道路は通行止めとなり、現在工事中のダム前面の仮設道路を通行することになり
ます。

浜田ダムへ来られる方は工事車両が多いですので通行には十分注意をして下さい。

※工事は島根県浜田河川総合開発事務所で行っています。

河川・防災情報を見るには

河川情報や防災情報を、インターネットや携帯
電話からいつでも確認することができます。

※通信・通話料が必要です(情報は無料です)

島根県水防情報

島根県水防情報QRコード



<http://www.bousai-shimane.jp/uryousui/pc/ssim0101g.html>

【携帯サイト】 <http://www.bousai-shimane.jp/uryousui/i/ssim0201g.html>

観測した雨量や河川水位、ダムの情報などが見られます。



しまね防災メールQRコード

しまね防災情報

<http://www.bousai-shimane.jp/>

【しまね防災メール登録】 bousai-shimane@xpressmail.jp



天気予報や気象注意報などの確認ができます。

また、気象注意報や地震情報など防災情報メールの配信登録も可能です。

「浜田市防災防犯メール」の配信

浜田市防災防犯メール登録QRコード



【防災防犯メール登録】 hamada@xpressmail.jp

「防災危機情報」の配信登録を行えば、浜田ダムの放流時にメールが配信されます。

その他気象、防災、防犯情報も配信登録が可能です。

浜田ダム情報（電話）

TEL:0855-23-2514



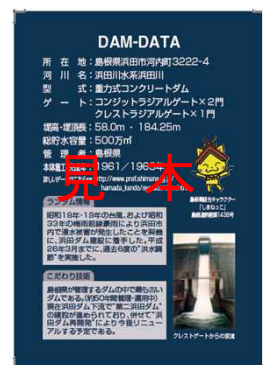
浜田ダムの情報(ダム水位、流入量、放流等)を自動音声で読み上げます。(24時間電話対応)

※他の方が利用している場合は、話し中となります。

ダムカードを配布しています!

昨年(2014年)の4月1日より県内9ダム(布部、山佐、三瓶、八戸、浜田、大長見、御部、益田川、銚子)でダムカードの配布を行っています。当浜田ダムのダムカードは工事が終わればバージョンアップもしくは配布終了になるかも…現在は未定です。

※配布の原則：ダムに来られた方、一人一枚、9時から17時まで



編集後記

浜田ダムだより第20号を発行しました。昨年は一昨年のような大雨にはなりませんでしたが、8、10、12月が平年より多い降水量となりました。浜田ダム下流2kmの地点に第2浜田ダムが完成予定です、当ダムも再開発工によりゲートのないダムに変わります。将来はダム2基により浜田市街地を守りますが、近年の天候は変わりやすくゲリラ豪雨などが不意に発生する傾向がみられます、日頃から災害の備えについて考え、上記に紹介しました各種情報を併せて利用しながら、「河川災害」・「土砂災害」の発生が見込まれる場合には早めの避難を心がけていただければと思います。

【発行】浜田県土整備事務所 浜田ダム管理所 (担当：小塚)

TEL (0855) 22-0136 FAX (0855) 22-5176

浜田県土整備事務所：http://www.pref.shimane.lg.jp/hamada_kendo/