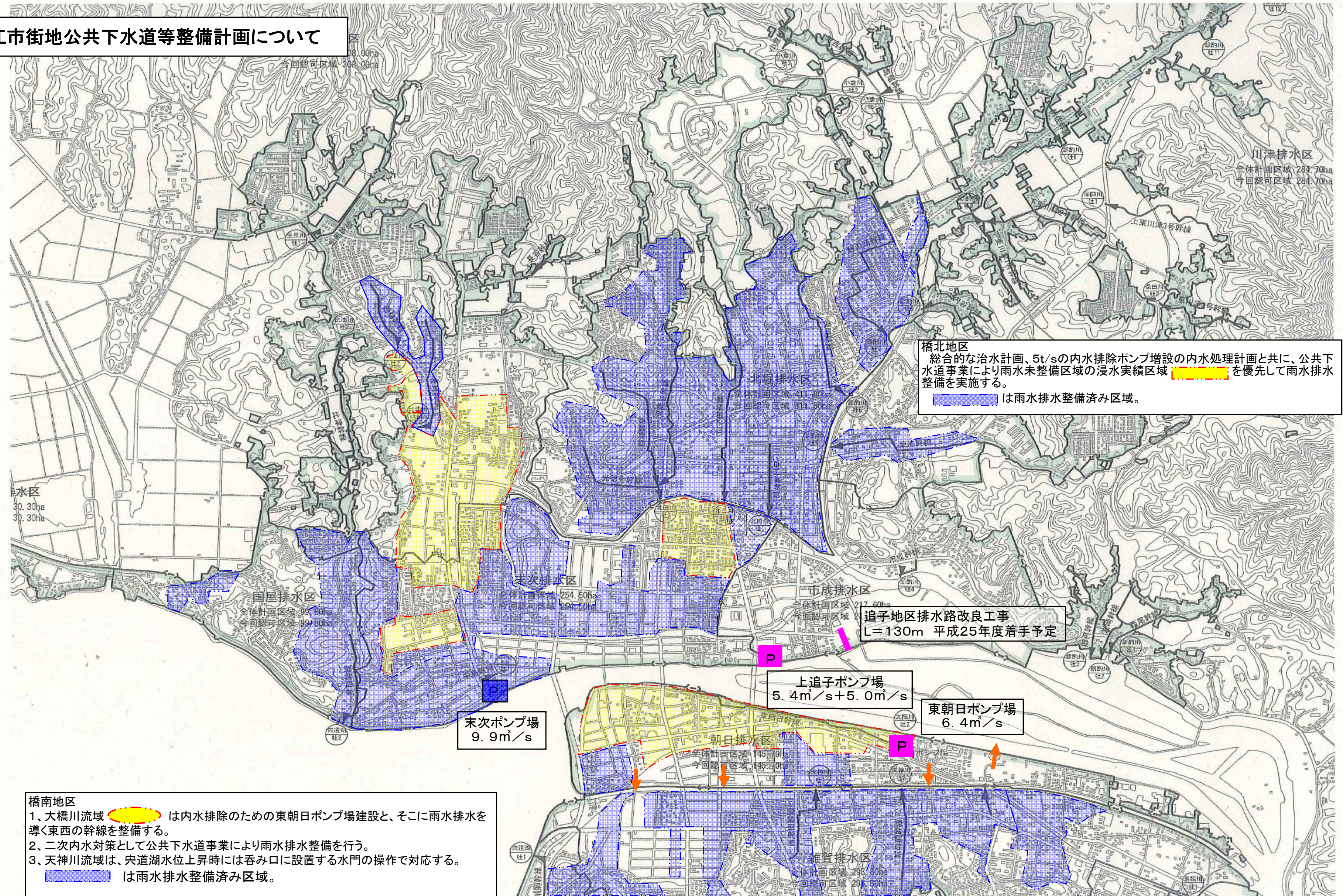


- 松江市街地の雨水排水対策については、下図のように松江市公共下水道整備計画に基づき、家屋浸水の解消を目指します。
- 橋北地区に関しては、雨水排水未整備区域の浸水実績区域を優先して、雨水排水路を整備します。
- 橋南地区に関しては、大橋川流域の内水排除ポンプと、雨水排水を導くための雨水幹線を整備します。また、浸水実績区域を優先して雨水排水路についても整備します。

## 松江市街地公共下水道等整備計画について



橋北地区  
総合的な治水計画、5t/sの内水排除ポンプ増設の内水処理計画と共に、公共下水道事業により雨水未整備区域の浸水実績区域 **黄色** を優先して雨水排水整備を実施する。  
**青** は雨水排水整備済み区域。

追子地区排水路改良工事  
L=130m 平成25年度着手予定

上追子ポンプ場  
5.4m³/s+5.0m³/s

東朝日ポンプ場  
6.4m³/s

末次ポンプ場  
9.9m³/s

橋南地区  
1、大橋川流域 **黄色** は内水排除のための東朝日ポンプ場建設と、そこに雨水排水を導く東西の幹線を整備する。  
2、二次内水対策として公共下水道事業により雨水排水整備を行う。  
3、天神川流域は、宍道湖水位上昇時には呑み口に設置する水門の操作で対応する。  
**青** は雨水排水整備済み区域。