

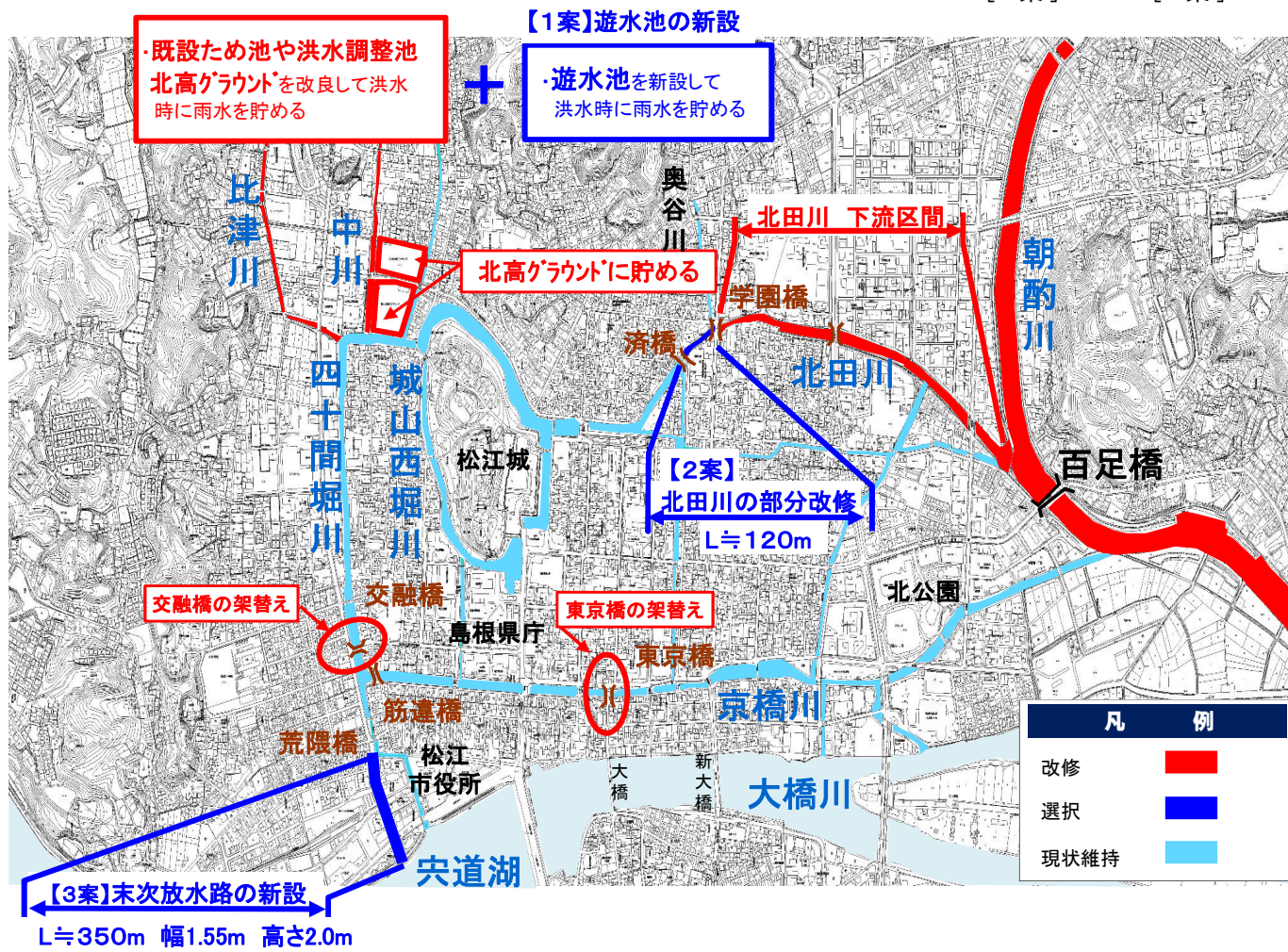
松江堀川治水計画(案)について

- 【長期計画】大橋川の河川整備基本方針時において、およそ80年に1回の確率で発生する洪水に対して、自己流氾濫による家屋の浸水を防止することを目標としています。計画高水位は、家屋浸水が解消されるT.P.+1.30mとしています。
- 【今後20年間の計画】大橋川の河川整備計画時において、昭和47年7月洪水と同規模の洪水に対して、自己流氾濫による家屋の浸水を防止することを目標としています。計画高水位は、長期計画同様T.P.+1.30mとしています。なお、箇所については、大橋川改修計画と整合を図り実現可能な計画を選定しています。

長期計画(案)

大橋川河川整備基本方針時(将来計画、河床掘削-3.5m)
 おおよそ80年に1回の確率で発生する洪水に対しての計画

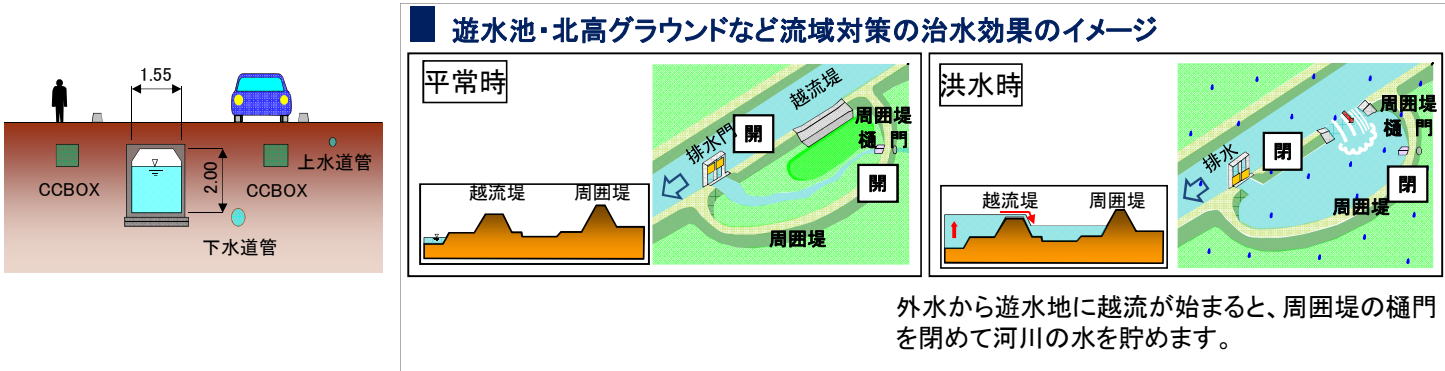
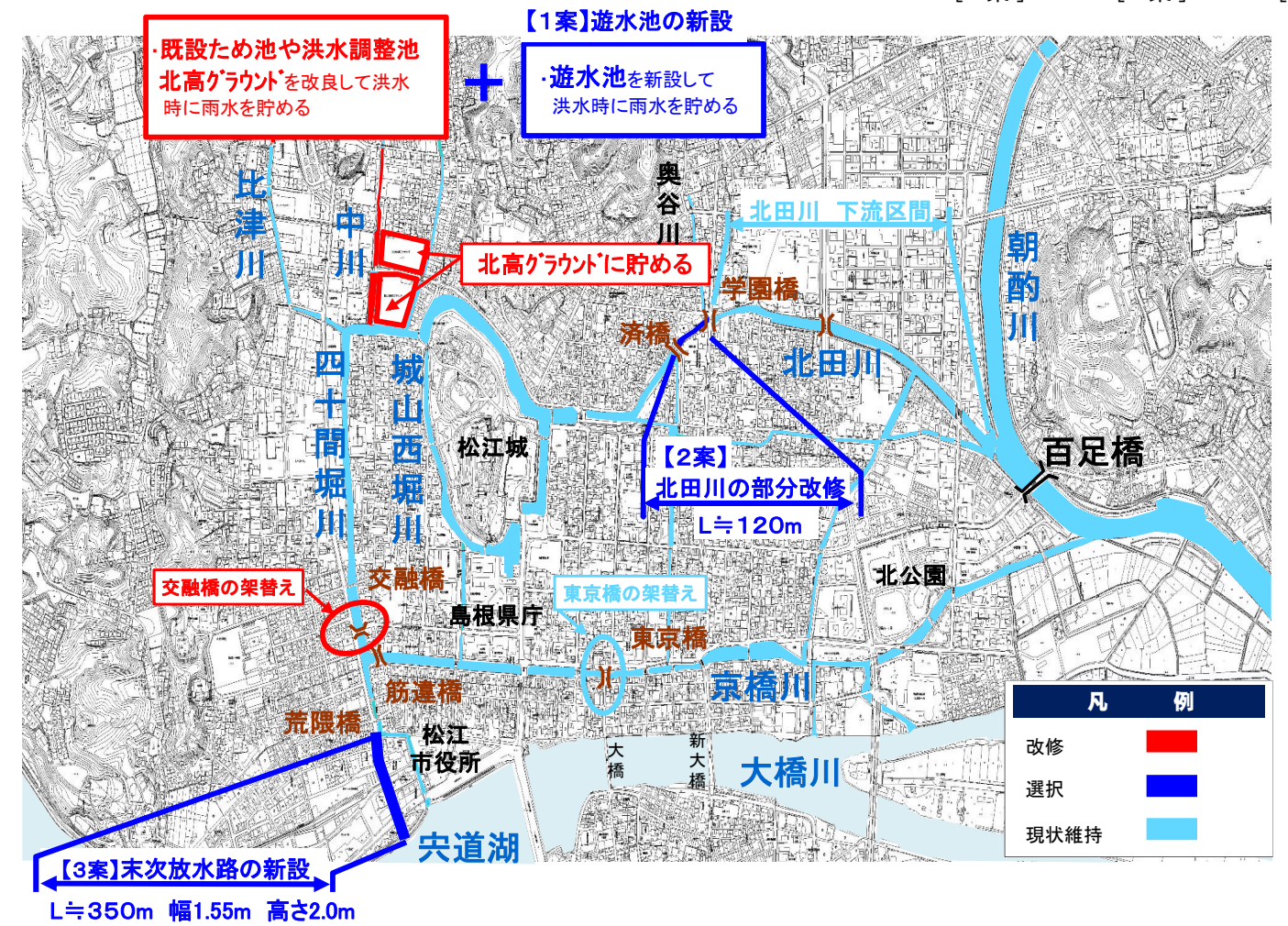
朝酌川	北田川 下流区間	流域対策 ため池 洪水調整池 北高グラウンド			橋梁の架け替え 交融橋 東京橋		中川	比津川	+	遊水地 新設	or	北田川 中流区間 部分改修	or	放水路 新設
改修										[1案]	[2案]	[3案]		



今後20年間の計画(案)

大橋川河川整備計画時(今後20年間の計画、築堤・下流狭窄部拡幅)
 昭和47年7月洪水と同規模の洪水に対しての計画

朝酌川	北田川 下流区間	流域対策 ため池 洪水調整池 北高グラウンド			橋梁の架け替え 交融橋 東京橋		中川	比津川	+	遊水地 新設	or	北田川 中流区間 部分改修	or	放水路 新設
現況	現況	改修	改修	改修	改修	現況	暫定	現況		[1案]	[2案]	[3案]		



長期計画(案)では、3案とも許容湛水位T.P.+1.30mを下回るが、今後20年間の計画(案)では、T.P.+1.30mを下回れない。

各ケースにおける比津川合流点の水位

案	内容	最高水位	時間帯	超過時間
1	遊水池案 + 交融橋案	1.36m	12時50分～16時10分	(3時間20分)
2	北田川部分改修案 + 交融橋案	1.36m	12時50分～16時10分	(3時間20分)
3	末次放水路(1.55m) + 交融橋案	1.34m	13時00分～16時10分	(3時間10分)