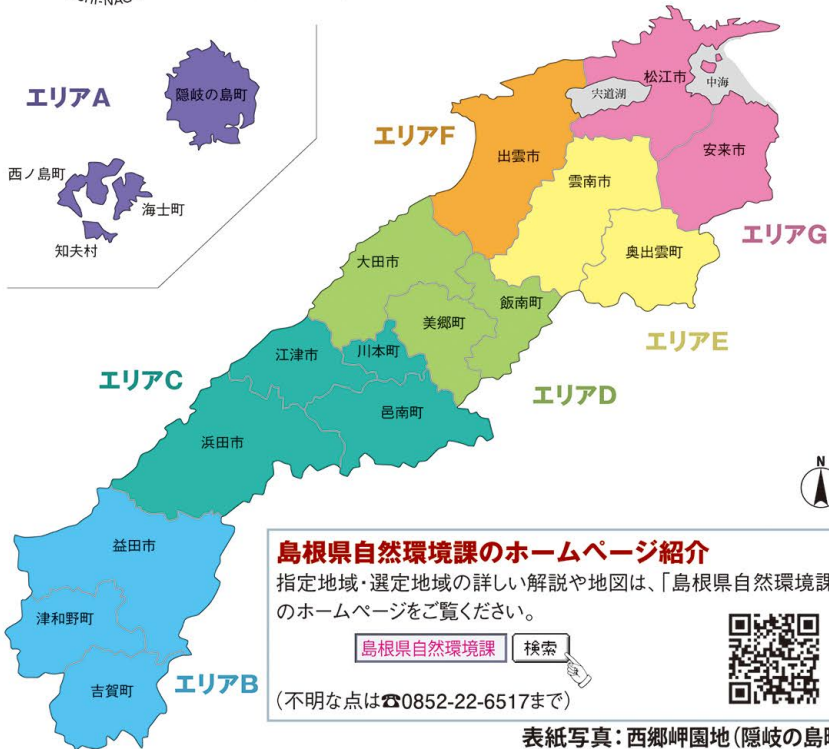


「しまねの自然 お宝 MAP」

島根県には、自然のお宝がたくさんあります。けれども今、私たちは自らの手でそれらを危機的な状況に陥らせています。豊かな自然を次世代につなぐため、普段の生活のなかにある「自然」や「生物多様性」に関心を持ってください。さあ、このMAPを手にも、行動しましょう!!

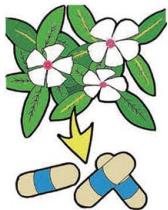


生物多様性とは地球上には、豊かな自然環境があり、動物や植物、昆虫などいろいろな生き物が生息・生育しています。このように、たくさんの生き物がいて、それらが密接につながり合っていることを「生物多様性」といいます。そのひとつひとつに個性があり、私たちの暮らしはこのつながりによって支えられています。



生態系サービス

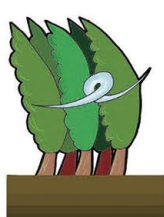
私たちの暮らしは、食料や水、木材や医薬品など、様々な部分で生物多様性による恵みによって支えられています。



供給サービス



文化的サービス



調整サービス



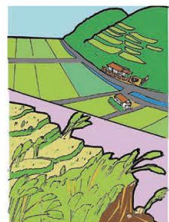
基盤的サービス

生物多様性の危機

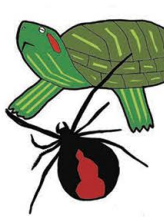
人間の生活に欠かせない生物多様性は、4つの危機にさらされています。



開発など
人間活動による危機



自然に対する
働きかけの縮小による危機



人間により持ち込まれた
ものによる危機



地球環境の
変化による危機

島根県自然環境課のホームページ紹介

指定地域・選定地域の詳しい解説や地図は、「島根県自然環境課」のホームページをご覧ください。

[島根県自然環境課](#)

検索



(不明な点は ☎0852-22-6517まで)

表紙写真：西郷岬園地(隠岐の島町)
発行：島根県自然環境課
島根県自然公園協会