

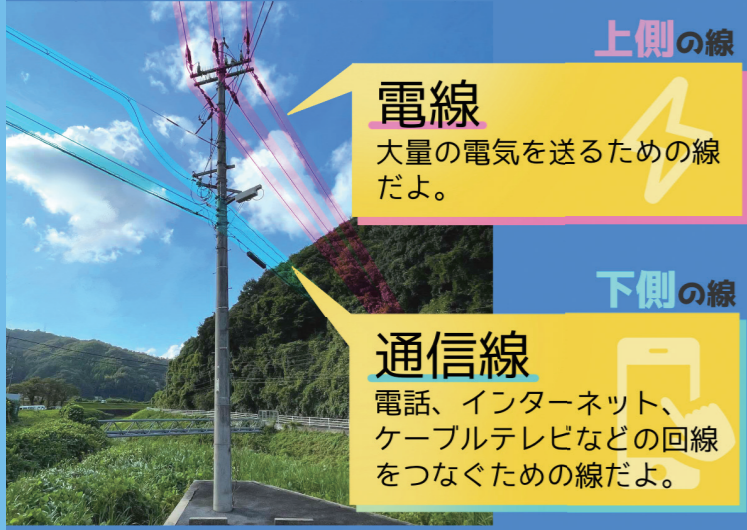
ミライ★ビルダース 新聞

SHIMANE WELCOME ミライビルダース by 県央県土整備事務所

4号

まちなかで見かける

今回は… 電柱



電線
 大量の電気を送るための線だよ。

通信線
 電話、インターネット、ケーブルテレビなどの回線をつなぐための線だよ。

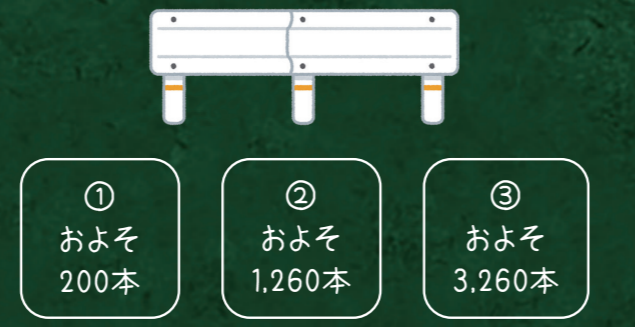
おまけ

その1
 電力会社が建てた柱を「電柱」、通信会社が建てた柱を「電信柱」というんだゾ。

その2
 電柱を輪切りにすると…実は、こーんなふうになっちゃうんだゾ！

どぼくイズ

道路でよく見かけるガードレール。1m作るのにかかる金額は、うまい棒何本分になるでしょうか？

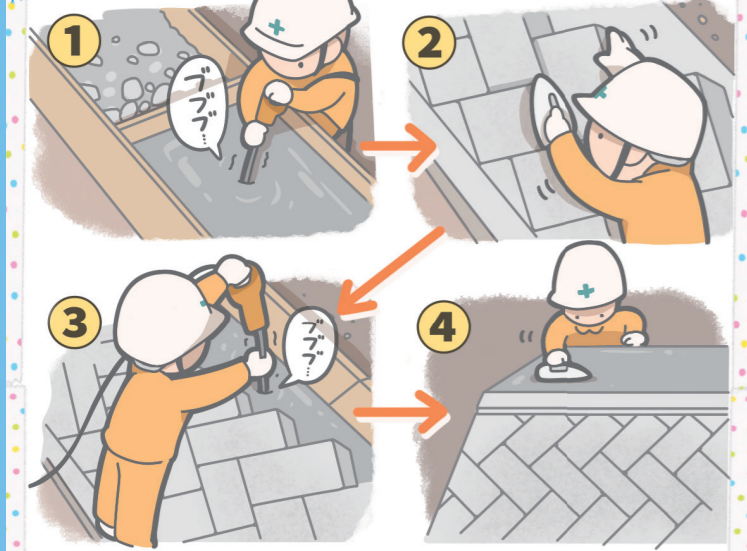


正解は…

① 200本
 ② 1,260本
 ③ 3,260本

建設業の仕事紹介

～コンクリートブロック積工編～



- まず、小石やコンクリートで土台を作ります。
- コンクリートのブロックを1つ1つ職人さんの手で積み上げていきます。まさに職人ワザ！
- ブロックの裏にコンクリートを流していきます。目に見えないところですが、非常に大事な作業です。
- てっぺんにコンクリートをかぶせて完成です！

夏休み親子で学ぼう！

インフラツアーを開催しました！！

おぼろ 尾原ダムや建設現場をバスで回るツアーを開催しました！【島根県初！】小学3～6年生とその保護者、約40名が参加してくれて、小学生からは「色々な建設現場を見て楽しかった！」、保護者からは「建設業について、子どもが興味を持つきっかけになった」など、嬉しい感想をいただきました♪



工事現場で働く重機たち

ここから見る橋の景色はきれいだね～

思わず写真を撮りたくなるね

あれ？なんかあそこで工事しているみたい

見たことない車があるね？

近くまで行ってみようよ！

あの車は何をしているんだろう

それじゃあ道路の舗装をするにはどんな車(重機)を使うのか見てみよう！

工事では目的にあわせて色々な種類の車(重機)や機械を使っているんだよ

バックホウ

ロードローラー

ダンプトラック

ブドーザー

クレーン車

などなど

へーそうなんだ！

どんな車があるのかな？

モーターグレーダー

舗装の下地になる砕石を敷きならす機械。舗装をする前に活躍するよ！



POINT

- ・人間約700人分のパワーがあるよ！
- ・装備を追加することで除雪にも使用できるんだ！

①アタッチメント

部品を付け替えて除雪作業も可能！

②ブレード

地面をならすために突き立てて使用するよ

アスファルトフィニッシャー

アスファルトを敷きならす機械だよ。舗装工事には欠かせない存在！



POINT

- ・アスファルトは温度が高いため機械を使用している近くはとても暑い！
- ・アスファルトは最低でも110℃の温度があるよ！

①ホッパー

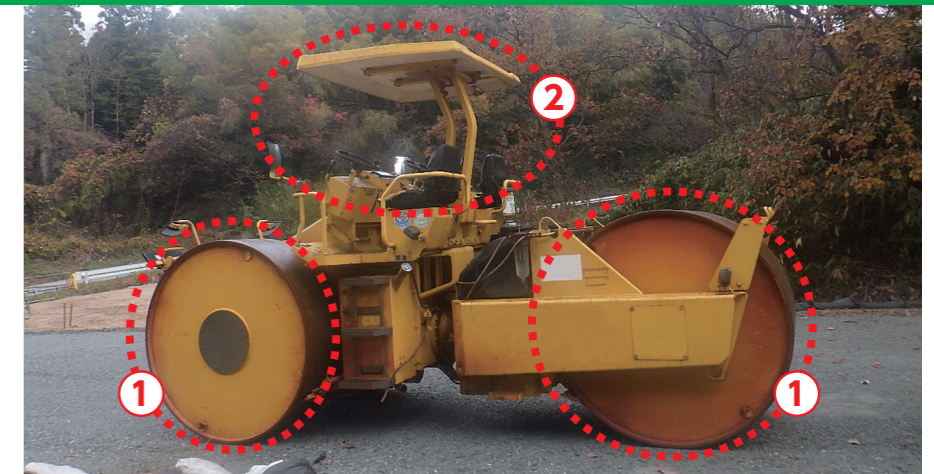
アスファルトを積む、カゴのような装置だよ

②スクリード

アスファルトをならすための装置。材料が固まらないように加熱されている！

ロードローラー

アスファルトを敷きならした後、締め固めるために使用するよ！ローラーが鉄のものとタイヤのものがあるよ！



①ローラー

材料を踏んで締め固める。振動での締め固めも可能！

②運転席

大型のものは運転席が2つあるものがあるよ

POINT

- ・なんと機械の重さは8トン～12トン！
- ・オスのアフリカゾウ2頭分、小学6年生だと約300人分と同じ重さになるよ！

舗装ってなあに？



舗装工事とは、道路に砕石を敷いて押し固め、その表面にアスファルトを敷き詰める工事のことだよ！



舗装工

- ① 砕いた石を平らに敷いて、石の層を作る
- ② アスファルトと呼ばれる黒い物質をフィニッシャーで道路に敷く(最低でも110℃の温度！)
- ③ ローラーで固める(このときもまだ熱々！)

区画線工

- ④ 線や文字を書いて完成！どんな線でも自由自在、道路にいろいろ書けちゃう！



近くで行った工事だよ！



舗装なのでこぼこがきれいになっているね！区画線が入って走りやすい道路になったね！

