

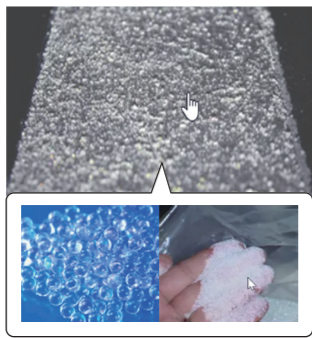
まちなかで  
見かける

# アレ!!

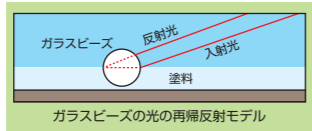
~意外と知らない舗装のハナシ~



白線は夜でもはっきり見える



白線には小さなガラスビーズがたくさん入っているよ。



一見なんてことない舗装の白線だけど…よく見てみると線の中に小さなツブツブが!!  
実はこのツブツブが車のライトを反射して夜でも安心して走れるんだ

## どぼクイズ

道路でよく見かけるガードレール。  
1m作るのにかかる金額は、うまい棒何本分になるでしょうか?



- ① およそ 200本
- ② およそ 1,260本
- ③ およそ 3,260本

正解は…

1mのガードレールを作るのに、うまい棒1本分は約0.3円かかります。1mのガードレールには、約3,260本のうまい棒分がかかります。

# ミライ★ビルダーズ 新聞

SHIMANE WELCOME by 出雲県土整備事務所

令和7年1月発行  
島根県出雲県土整備事務所

〒693-8501 出雲市大津町1139  
Tel 0853-30-5615  
Fax 0853-24-3766

## 4号

**工事現場で働く重機たち**

ここから見る橋の景色はきれいだね~

思わず写真を撮りたくなるね

あれ? なんかあそこで工事しているみたい

見たことない車があるね?

近くまで行ってみようよ!

あの車は何をしているんだろう?

それじゃあ道路の舗装をするにはどんな車(重機)を使うのか見てみよう!

工事では目的にあわせて色々な種類の車(重機)や機械を使っているんだよ

バックホウ

ロードローラー

ダンプトラック

ブルドーザー

クレーン車

などなど

楽しそうだね!

へーそうなんだ!

どんな車があるのかな?

### 建設業の仕事紹介

#### ~コンクリートブロック積工編~

- ① まず、小石やコンクリートで土台を作ります。
- ② コンクリートのブロックを1つ1つ職人さんの手で積み上げていきます。まさに職人ワザ!
- ③ ブロックの裏にコンクリートを流していきます。目に見えないところですが、非常に大事な作業です。
- ④ てっぺんにコンクリートをかぶせて完成です!

### 夏休み親子で学ぼう!

## インフラツアー

を開催しました!!

おぼろ 尾原ダムや建設現場をバスで回るツアーを開催しました!【島根県初!】小学3~6年生とその保護者、約40名が参加してくれて、小学生からは「色々な建設現場を見て楽しかった!」、保護者からは「建設業について、子どもが興味を持つきっかけになった」など、嬉しい感想をいただきました!

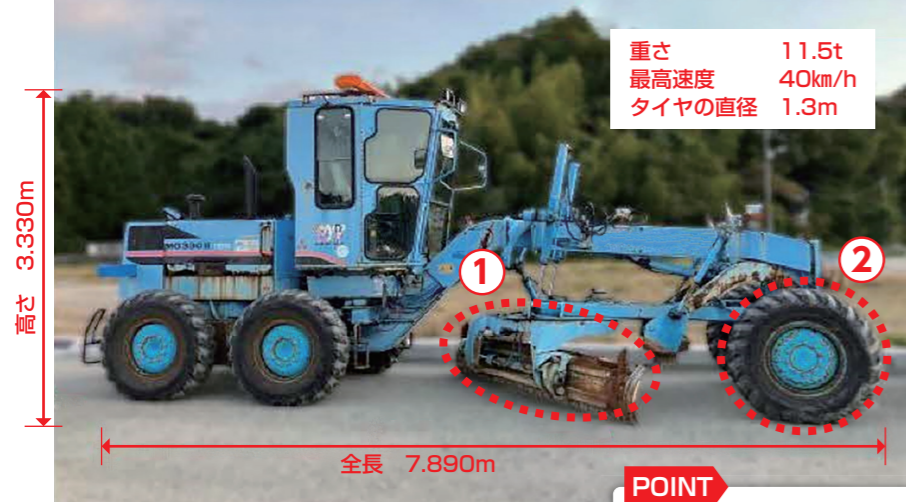
尾原ダムで記念撮影♪ (雲南市木次町)

橋をつくる建設現場を見学! (松江市南田町)

高所作業車に乗れたよ! (仁多郡奥出雲町)

## モーターグレーダー

舗装の下地になる砕石を敷きならす機械。舗装をする前に活躍するよ！



重さ 11.5t  
最高速度 40km/h  
タイヤの直径 1.3m

### POINT

- ・人間約700人分のパワーがあるよ！
- ・装備を追加することで除雪にも使用できるんだ！

### ①ブレード

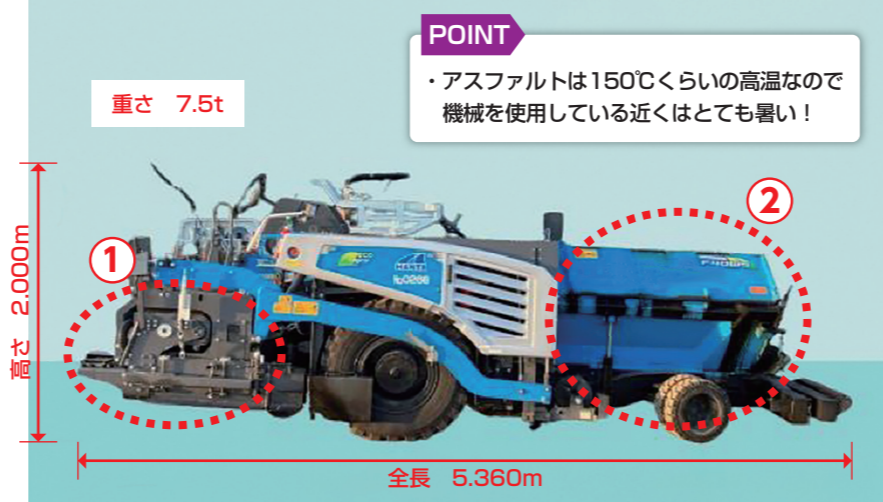
地面をならすために突き立てて使用するよ

### ②タイヤ

普通の車の約6.5倍！斜めになったりするよ

## アスファルトフィニッシャー

アスファルトを敷きならす機械だよ。舗装工事には欠かせない存在！



### POINT

- ・アスファルトは150℃くらいの高温なので機械を使用している近くはとても暑い！

### ①スクリーン

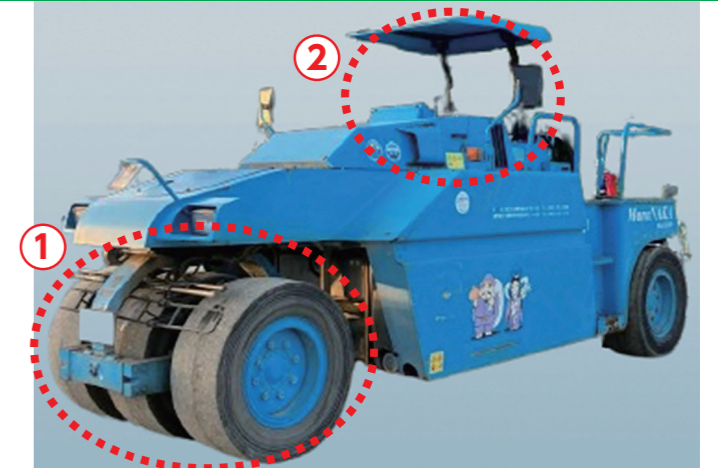
アスファルトをならすための装置。材料が固まらないように加熱されている！

### ②ホッパー

アスファルトを入れる、カゴのような装置だよ

## タイヤローラー

アスファルトを敷きならした後、締め固めるために使用するよ！ローラーが鉄製のものもあるよ！



### ①ローラー

材料を踏んで締め固める。振動での締め固めも可能！

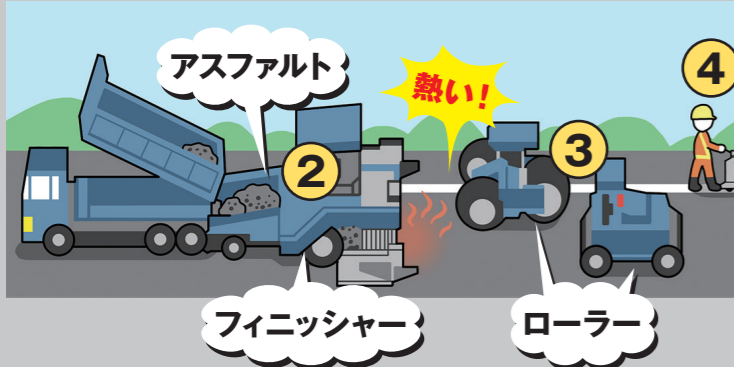
### ②運転席

大型のものは運転席が2つあるものがあるよ

### POINT

- ・なんと機械の重さは8トン～12トン！
- ・オスのアフリカゾウ2頭分、小学6年生だと約300人分と同じ重さになるよ！

## 舗装ってなあに？



舗装工事とは、道路に砕石を敷いて押し固め、その表面にアスファルトを敷き詰める工事のことだよ！



### 舗装工

- ①砕いた石を平らに敷いて、石の層を作る
- ②アスファルトと呼ばれる黒い物質をフィニッシャーで道路に敷く(最低でも110℃の温度！)
- ③ローラーで固める(このときもまだ熱々！)

### 区画線工

- ④線や文字を書いて完成！  
どんな線でも自由自在、道路にいろいろ書けちゃう！



## 建設業者さんに聞いてみた！

～舗装について～(まるなか建設(株))



尾原想也さん  
25歳 / 舗装歴3年

Q 舗装をする上で大切なことは何ですか？

A すべての作業を一人ではできないのが舗装です。機械を動かす人や、モノを運ぶ人、管理する人全員で団結し、チームワークを大切にしています。

Q 舗装を始めたきっかけは何ですか？

A 工事現場を見学したことがあり、その時に機械に乗っている姿がカッコイイと思ったからです。

Q 舗装をやっていてよかったと思うことはありますか？

A 作業は大変ですが、工事が完成した時に地元の方から「ありがとう、きれいになったね。」と声をかけられた時は役に立つ仕事だと実感でき、とても嬉しいです。