

モーターグレーダー

舗装の下地になる砕石を敷きならす機械。舗装をする前に活躍するよ！



除雪用のブレード

POINT

- ・人間約700人分のパワーがあるよ！
- ・装備を追加することで除雪にも使用できるんだ！

アタッチメント

部品を付け替えて除雪作業も可能！

ブレード

地面をならすために突き立てて使用するよ

アスファルトフィニッシャー

アスファルトを敷きならす機械だよ。舗装工事には欠かせない存在！



正面から見たホッパー

POINT

- ・アスファルトは温度が高いので機械を使用している近くはとても暑い！
- ・アスファルトは最低でも110℃の温度があるよ！

①ホッパー

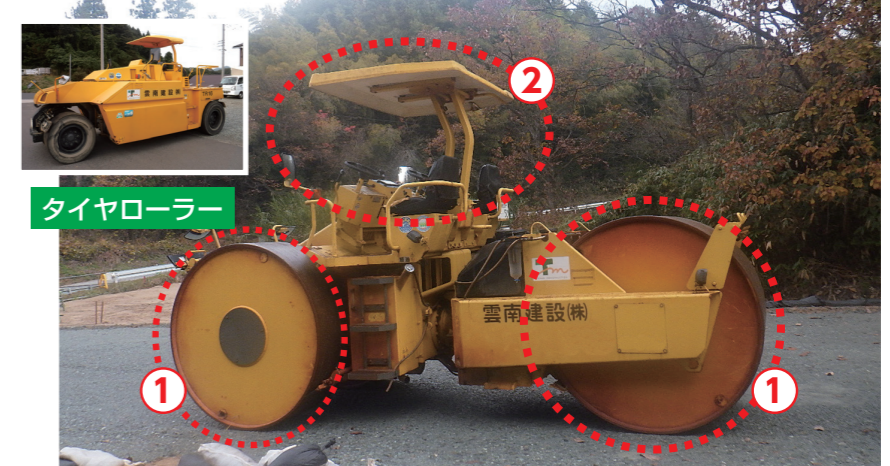
アスファルトを積む、カゴのような装置だよ

②スクリード

アスファルトをならすための装置。材料が固まらないように加熱されている！

ロードローラー

アスファルトを敷きならした後、締め固めるために使用するよ！ローラーが鉄のものとタイヤのものがあるよ！



タイヤローラー

①ローラー

材料を踏んで締め固める。振動での締め固めも可能！

②運転席

大型のものは運転席が2つあるものがあるよ

POINT

- ・なんと機械の重さは8トン～12トン！
- ・オスのアフリカゾウ2頭分、小学6年生だと約300人分と同じ重さになるよ！

舗装ってなあに？



砕いた硬い石

①



アスファルト

熱い！

②



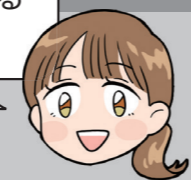
フィニッシャー

ローラー

舗装工事とは、道路に砕石を敷いて押し固め、その表面にアスファルトを敷き詰める工事のことだよ！



そうなんだ



舗装工

- ①砕いた石を平らに敷いて、石の層を作る
- ②アスファルトと呼ばれる黒い物質をフィニッシャーで道路に敷く(最低でも110℃の温度！)
- ③ローラーで固める(このときもまだ熱々！)

区画線工

- ④線や文字を書いて完成！
どんな線でも自由自在、道路にいろいろ書けちゃう！

工事をしたらこうなるよ!!

～雲南地域で行った工事～



工事前



完成



放っておくとどうなる？

強度がなくなって、舗装が剥がれたり、段差ができて、車の乗り心地に影響したり、タイヤのパンクや事故につながることもあるんだよ。

