

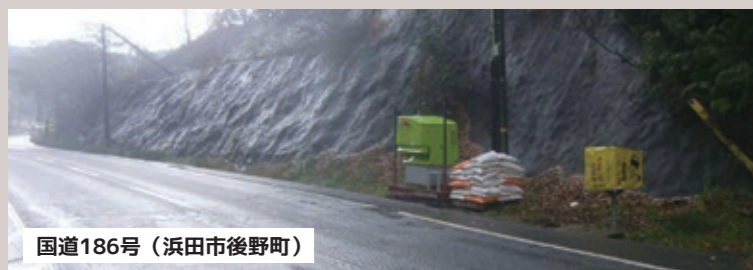
働く×クルマ キカイ



凍結防止剤散布装置 まきえもん

- ★凍結防止剤散布を自動化した機械！
- ★坂道やトンネル前後など凍結しやすい場所へ設置します

気温や時間などの一定条件が整うと、警告ランプが光って周りの道路に凍結防止剤を自動散布します。散布する範囲は半径10～15m程度です。浜田県土では国道沿いに2機を設置。とても活躍しています。

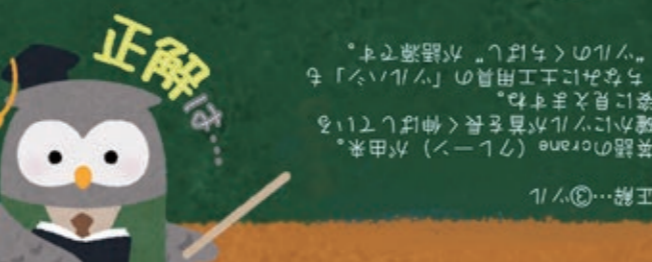


国道186号（浜田市後野町）

どぼクイズ

重いものを高い所に吊り上げて運ぶ「クレーン」。ある鳥が語源となっていますが、次のうちどれでしょう？

- ① フラミンゴ ② ダチョウ ③ ツル



ミライ★ビルダース



by 浜田県土整備事務所

新聞

2号

令和6年1月発行
島根県浜田県土整備事務所

〒697-0041 浜田市片庭町254
Tel 0855-29-5654
Fax 0855-29-5691



建設業の仕事紹介

～舗装編～



舗装工

- ① 砕いた硬い石を平らに敷いて、石の層を作る
- ② アスファルトと呼ばれる黒い物質をフィニッシャーで道路に敷く（最低でも110℃の温度！）
- ③ ローラで固める（この時もまだ熱々！）

区画線工

- ④ 線や文字を書いて完成！どんな線でも自由自在、道路に色々書けちゃう！

お知らせ&耳より情報

道と川の相談ダイヤル

パトレポしまね

島根県の道・川の異常をスマートフォンアプリで通報！



あなたのスマートフォンから送られた写真が、道と川の安全に繋がります！

ダウンロード(無料)はこちらから！→



除雪のいろいろ

車道の場合、新雪が15cm積もった時に除雪車が出動します（歩道の場合は20cm）。大きな車体でどんどん雪をかきわけます！雪の積もり具合は道路カメラ等で確認しているんですよ。



すごい
パワー！

除雪のようす



除雪
トラック

除雪ドーザ

ほかにこんなこともやってます！

凍結防止剤の散布

早朝0℃を下回ることが予想されると、路面が凍らないよう道路に凍結防止剤を散布します。

凍結防止剤
散布車



緊急時に通行者の方が使えるよう、道路脇への袋設置もしています。

倒木・倒竹の撤去

道路に雪の重みで木や竹が倒れた時速やかに撤去を行います。



除雪以外にも色々仕事があるんだね、知らなかった…。



建設業者さんに聞いてみた！

～除雪について(今井産業(株))～



Q 何時から除雪をしているんですか？

A 積雪時は早朝からです。4時頃から除雪作業を開始します。
朝3時頃からパトロールして路線の積雪状況を確認し、交通量の増加する通勤・通学時間までに完了するようにしています。

Q 除雪作業で大変なところはどんなことでしょうか？

A 大雪の時は木や竹が倒れていて、除雪の前に撤去しています。そのため、1台の除雪機を動かすのに3人1組で作業しています。大雪の時は、除雪した道を振りかえって見ると『真っ白!!』なんてことも。。。何度も何度も除雪することもありますよ。

Q 除雪作業をして良かったと思うことはありますか？

A やっぱり『ありがとう』と感謝されることですね。
人の役に立つ仕事だと実感できますよ。



除雪でも大活躍！

道路カメラ情報

島根県で管理する県道や国道沿いに設置されたカメラ映像で、道路の現在のようすがすぐわかるシステム！お出かけの時とても役立つのでぜひ使ってみてください！



道路・気象情報



現地のようすが
わかります！

地点名	王貴(仁多郡奥出雲町上阿井)県境付近
観測日時	2022/12/17 15:00
気温(℃)	0
積雪深さ(cm)	2
路面状況	湿潤
路面温度(℃)	0.6

こんなに細かい情報が
5分・10分おきに
更新されてます！

※情報更新間隔 カメラ画像:5分 気象情報:10分

