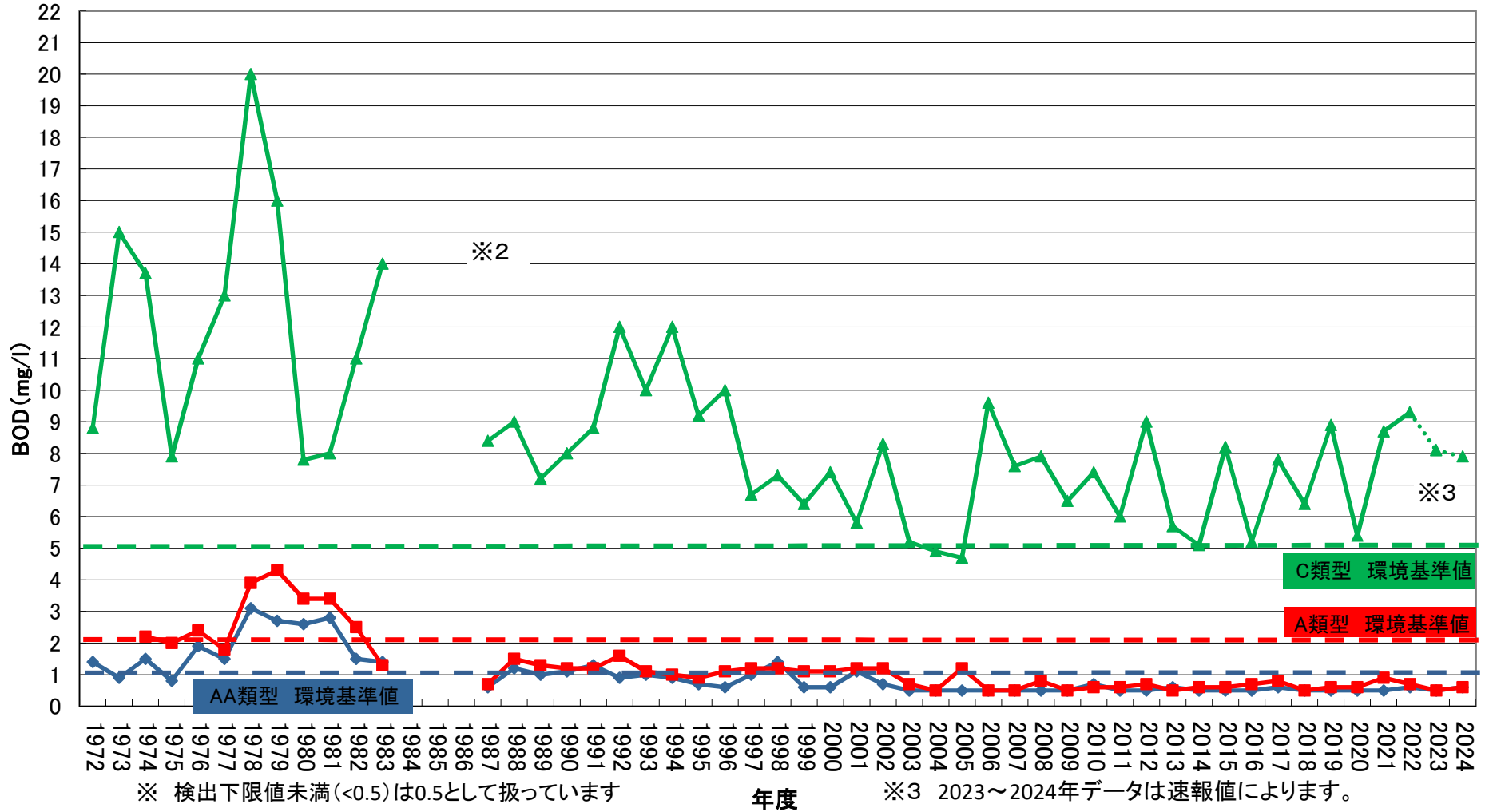


益田川水質経年変化グラフ(BOD75%値)

◆ 逢瀬橋(環境基準 AA類型)
 ■ 雪舟橋(環境基準 A類型)
 ▲ 月見橋(環境基準 C類型)



※ 検出下限値未満(<0.5)は0.5として扱っています

※2 豪雨災害復旧工事の為1984年～1986年は調査休止

※3 2023～2024年データは速報値によります。