

1. 騒音評価対象区間

令和2年度の騒音調査対象区間、調査地点は表1、図1及び2のとおり。

表1 騒音調査対象区間

| 観測種別 | 住所 | 道路名 | センサス番号 |
|---------|------|-------|--------|
| 準定点観測区域 | 津和野町 | 萩津和野線 | 40380 |

図1 調査対象区間 (津和野町鷺原～森村)

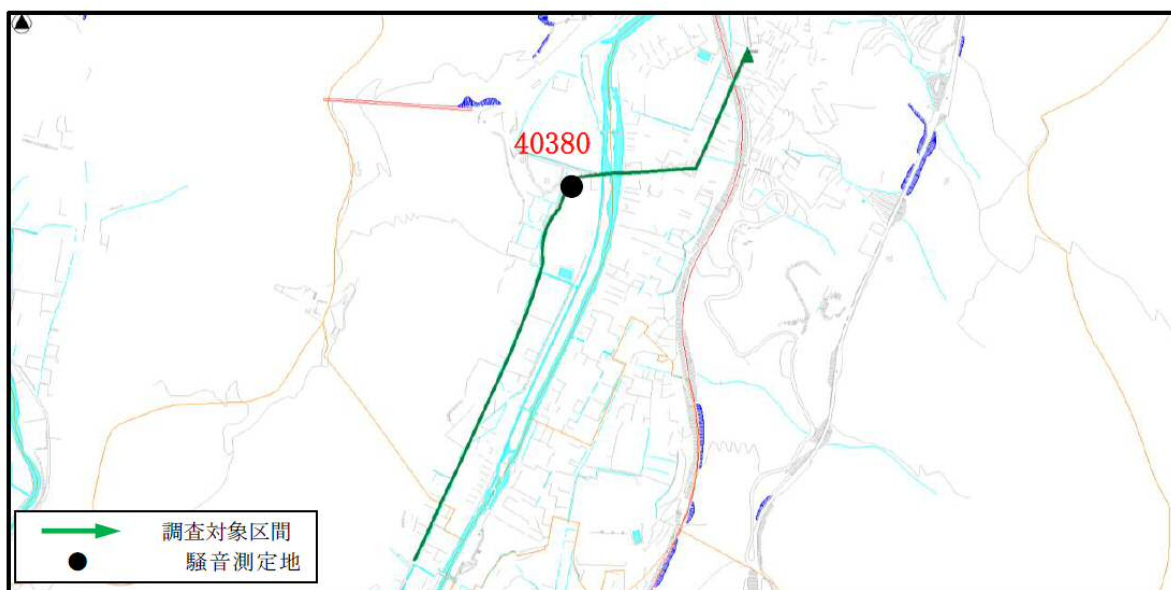


図2 調査地点位置図 (センサス番号40380)

※後背地の数字は道路端から後背地測定点の距離を示す。



2. 総評

1) 近接空間・非近接空間別評価

今年度の評価対象区間については、昼夜とも環境基準を満足した割合は、近接空間・非近接空間のいずれにおいても100%であった(表2)。

表2 評価結果概要(近接空間・非近接空間別)

| 近接空間/ 非近接空間 | 昼夜とも 基準値以下 | 昼のみ 基準値以下 | 夜のみ 基準値以下 | 昼夜とも 基準値超過 |
|----------------|---------------|--------------|--------------|---------------|
| 全体 | 100.0% | 0.0% | 0.0% | 0.0% |
| 近接空間 | 100.0% | 0.0% | 0.0% | 0.0% |
| 非近接空間 | 100.0% | 0.0% | 0.0% | 0.0% |

2) 道路種類別評価

昼夜とも環境基準を満足した割合は、県道で100%であり、環境基準の達成率は非常に高かった(表3)。

表3 評価結果概要(道路種類別)

| 道路種別 | 評価対象住居戸数 | 昼夜とも 基準値以下 | 昼のみ 基準値以下 | 夜のみ 基準値以下 | 昼夜とも 基準値超過 |
|------|----------|---------------|--------------|--------------|---------------|
| 県道 | 186戸 | 100.0% | 0.0% | 0.0% | 0.0% |

3) 評価区間別の評価結果

今年度は昼夜とも環境基準を満足した割合は100%と、環境基準の達成率は非常に高かった(表4)。

表4 評価結果概要(評価区間別)

| 評価区間 番号 | 路線名 | 評価対象 住居戸数 | 昼夜とも 基準値以下 | 昼のみ 基準値以下 | 夜のみ 基準値以下 | 昼夜とも 基準値超過 |
|------------|-------|--------------|---------------|--------------|--------------|---------------|
| 40380 | 萩津和野線 | 186戸 | 100.0% | 0.0% | 0.0% | 0.0% |