

き す い

～宍道湖・中海 水質情報～

輝水だより

(第217号)



平成29年2月発行

[お問い合わせ先] 島根県環境生活部環境政策課
 宍道湖・中海対策推進室(電話:0852-22-5562)

平成28年9月の宍道湖・中海の水質状況について、速報値をお知らせします。

〈COD、全窒素、全りん〉

概況

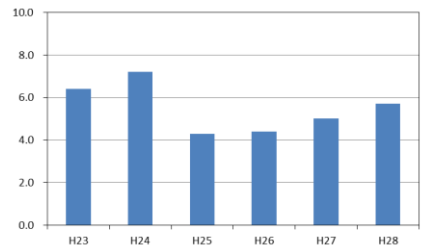
- 宍道湖湖心では、過去5年間（平成23年度～27年度）の同月と比べると、CODは平均値よりもやや高い濃度、全窒素と全りんは低い濃度でした。
- 中海湖心では、過去5年間の同月と比べると、CODは平均値とほぼ同じ濃度、全窒素は高い濃度、全りんは平均値よりも低い濃度でした。

宍道湖湖心

COD (mg/l) 5.7

過去5年同月平均 5.5

↑ (高)

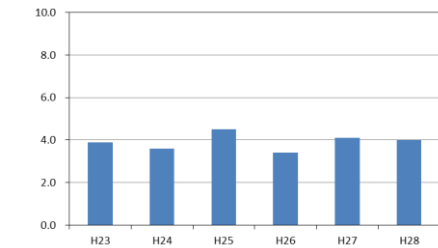


中海湖心

COD (mg/l) 4.0

過去5年同月平均 3.9

→ (同)

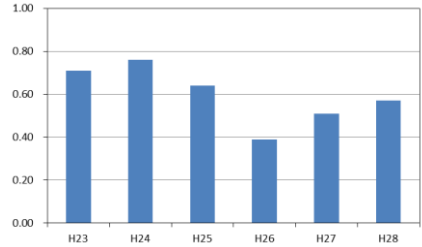


全窒素 (mg/l)

0.57

過去5年同月平均 0.60

↓ (低)

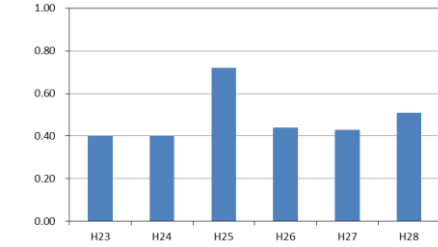


全窒素 (mg/l)

0.51

過去5年同月平均 0.48

↑ (高)

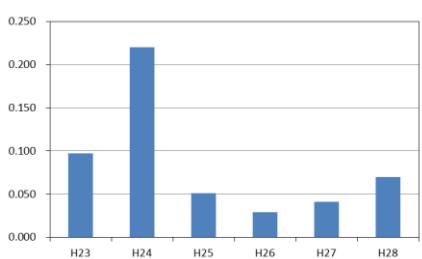


全りん (mg/l)

0.070

過去5年同月平均 0.088

↓ (低)

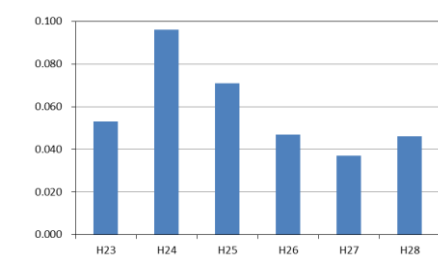


全りん (mg/l)

0.046

過去5年同月平均 0.061

↓ (低)



宍道湖・中海をもっときれいにするために できることから始めましょう！

家庭での取組

- ・ 鍋や皿の汚れを拭き取ってから洗いましょう。
- ・ 廃食用油を流しに流さないよう、回収に出すか古紙等にしみこませてゴミとして出しましょう。
- ・ 石鹼や合成洗剤は適正な量を使用しましょう。
- ・ 浄化槽をご使用の方は、適正な使用・管理に努めましょう。

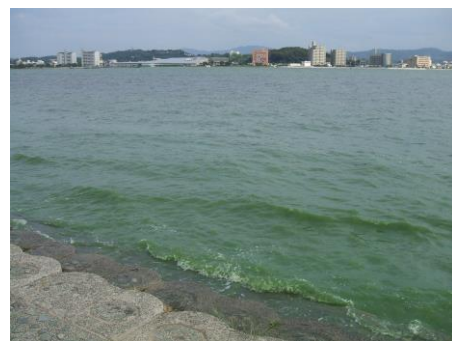


コラム

富栄養化の進んだ湖沼では初夏から秋にかけて、湖沼水が緑色になることがあります。水面に緑色の粉をまいたように見えることから、アオコ（青粉）と呼ばれます。これは、ミクロキスティス属やアナベナ属といった藍藻類に属する植物プランクトンが大量に発生したものです。

アオコが大発生すると景観を損ねるだけでなく、藻類が死滅すると、悪臭が発生したり、上水道等への水の利用に障害が発生したりします。

右の写真は、平成24年に宍道湖でアオコが大量発生した時のものです。その後、大量発生はありません。



平成24年8月 松江市役所付近