

き す い ～宍道湖・中海 水質情報～

輝水だより

(第211号)



平成28年5月発行

[お問い合わせ先] 島根県環境生活部環境政策課
宍道湖・中海対策推進室(電話:0852-22-5279)

平成28年3月の宍道湖・中海の水質状況について、速報値をお知らせします。

調査結果 (裏面に経月推移のグラフがあります)

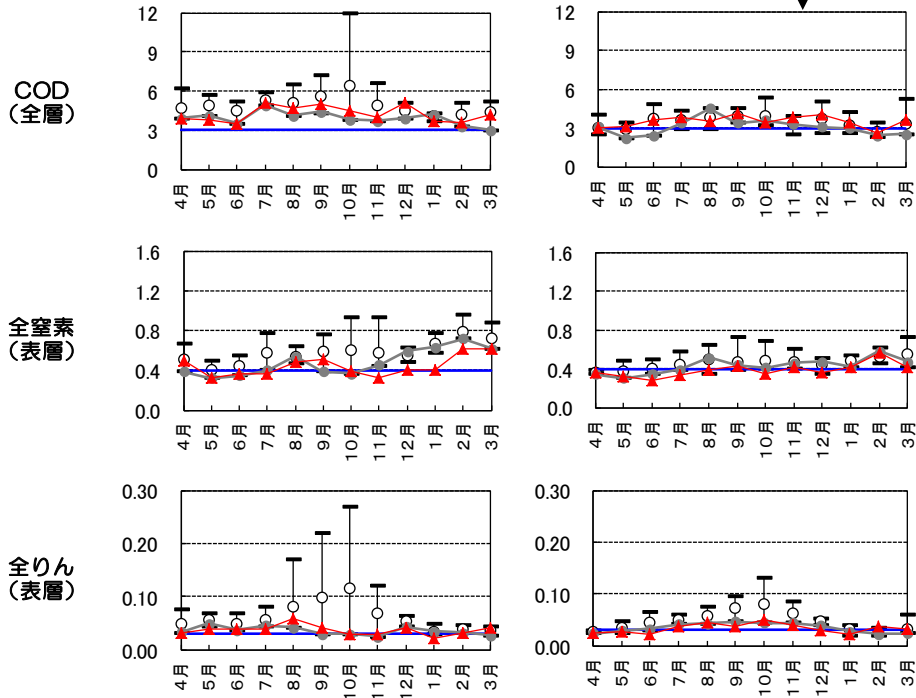
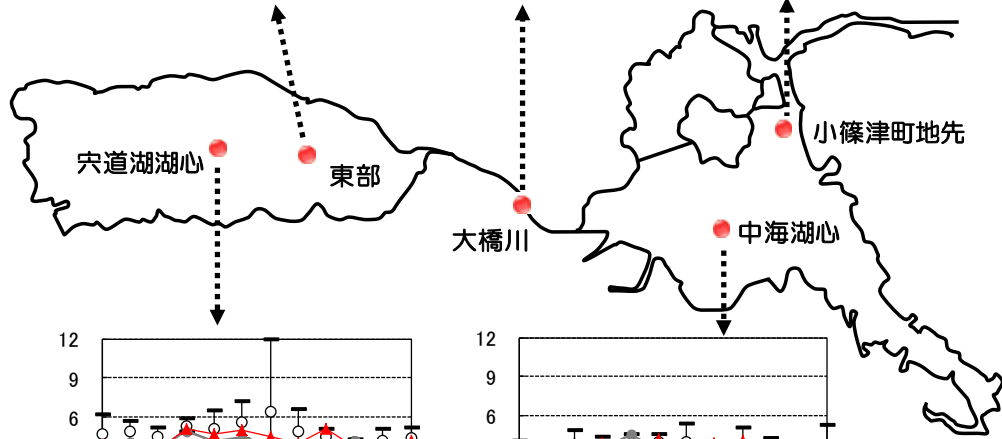
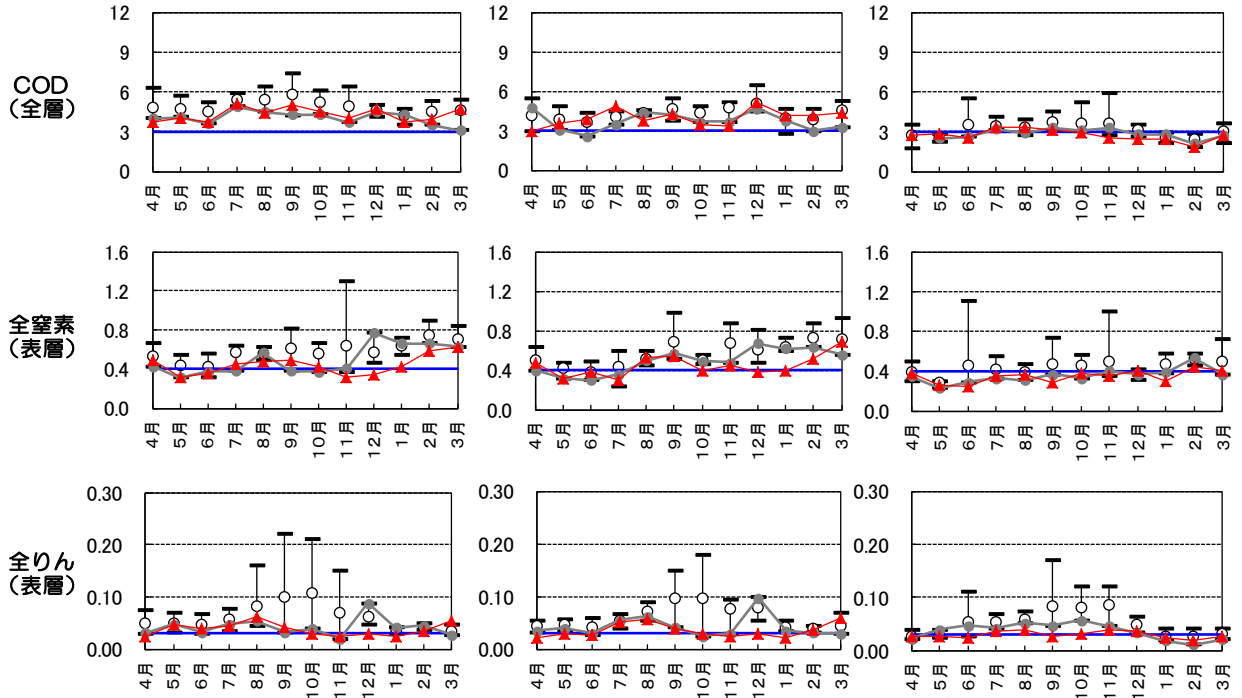
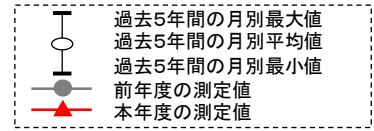
| 項目 | 単位 | 環境基準 (湖沼AⅢ類型) | 宍道湖 | | | 中海 | | [参考]平成26年度平均 | |
|-------------|------|------------------|-------|-------|-------|--------|------------|--------------|------------|
| | | | 湖心 | 東部 | 大橋川 | 湖心 | 小篠津町 地先 | 宍道湖 (湖心) | 中海 (湖心) |
| 調査機関 | — | — | 国交省 | 国交省 | 国交省 | 国交省 | 島根県 | — | — |
| 調査日 | — | — | 3月2日 | 3月2日 | 3月2日 | 3月1日 | 3月1日 | — | — |
| 水温(上層) | ℃ | — | 6.7 | 6.1 | 6.7 | 6.3 | 6.9 | — | — |
| pH(上層) | — | 6.5~8.5 | 8.2 | 8.2 | 8.3 | 8.3 | 8.4 | — | — |
| DO(上層) | mg/l | 7.5以上 | 13 | 12 | 13 | 11 | 11 | 10 | 9.4 |
| DO(下層) | mg/l | 7.5以上 | 12 | 12 | 12 | 4.6 | 7.7 | 9.0 | 4.8 |
| COD(全層平均) | mg/l | 3以下 | 4.2 | 4.7 | 4.4 | 3.6 | 2.7 | 3.9 | 3.0 |
| SS(上層) | mg/l | 5以下 | 9 | 13 | 12 | 3 | 4 | 5 | 3 |
| 全窒素(上層) | mg/l | 0.4以下 | 0.62 | 0.63 | 0.69 | 0.42 | 0.40 | 0.48 | 0.42 |
| 全りん(上層) | mg/l | 0.03以下 | 0.041 | 0.054 | 0.060 | 0.032 | 0.027 | 0.035 | 0.034 |
| クロロフィルa(上層) | μg/l | — | 47 | 51 | 46 | 20 | 20 | 21 | 12 |
| Cl(上層) | mg/l | — | 1,000 | 1,200 | 1,100 | 7,000 | 6,200 | 1,600 | 8,500 |
| Cl(下層) | mg/l | — | 1,000 | 1,200 | 1,100 | 14,000 | 17,000 | 1,800 | 15,000 |

水質用語の説明

pH : 水の酸性アルカリ性を示します。
 DO : 水に溶けている酸素の量を示します。
 COD : 水中の有機物量を示します。
 数値が大きいほど有機物が多いです。
 SS : 懸濁物質の略称です。
 この数値が大きいほど、濁っていることが多いです。
 Cl : 海水の割合を示す指標で、海水の割合を知ることができます。海水では約 19,000mg/l です。

全窒素、全りん : 生物の成育に不可欠な代表的な栄養塩類です。
 必要以上に増加すると、アオコや赤潮の原因となります。
 クロロフィル a : 植物プランクトンに含まれる葉緑素の量を示します。
 この数値が大きいほど、植物プランクトンが多いことを示します。

注) 単位はすべて、mg/l
 青線は環境基準値 (COD: 3、全窒素: 0.4、全りん: 0.03)



輝水だよりはホームページでもご覧いただくことができます。(他にもいろいろな情報満載！)

http://www.pref.shimane.lg.jp/shinjiko_nakaumi/kisui_dayori/