

き す い ～宍道湖・中海 水質情報～

# 輝水だより

(第207号)



平成27年11月発行

[お問い合わせ先] 島根県環境生活部環境政策課  
宍道湖・中海対策推進室(電話:0852-22-5279)

**平成27年9月**の宍道湖・中海の水質状況について、速報値をお知らせします。

調査結果 (裏面に経月推移のグラフがあります)

| 項目          | 単位   | 環境基準<br>(湖沼AⅢ類型) | 宍道湖   |       |       | 中海     |        | [参考]平成26年度平均 |        |
|-------------|------|------------------|-------|-------|-------|--------|--------|--------------|--------|
|             |      |                  | 湖心    | 東部    | 大橋川   | 湖心     | 小篠津町地先 | 宍道湖(湖心)      | 中海(湖心) |
| 調査機関        | —    | —                | 国交省   | 国交省   | 国交省   | 国交省    | 島根県    | —            | —      |
| 調査日         | —    | —                | 9月15日 | 9月15日 | 9月15日 | 9月14日  | 9月14日  | —            | —      |
| 水温(上層)      | ℃    | —                | 22.7  | 22.1  | 23.7  | 24.1   | 23.4   | —            | —      |
| pH(上層)      | —    | 6.5~8.5          | 8.5   | 8.6   | 8.0   | 8.6    | 8.8    | —            | —      |
| DO(上層)      | mg/l | 7.5以上            | 9.9   | 9.8   | 8.6   | 10     | 10     | 10           | 9.4    |
| DO(下層)      | mg/l | 7.5以上            | 9.6   | 9.7   | 8.4   | 0.6    | 4.1    | 9.0          | 4.8    |
| COD(全層平均)   | mg/l | 3以下              | 5.0   | 5.0   | 4.3   | 4.1    | 3.1    | 3.9          | 3.0    |
| SS(上層)      | mg/l | 5以下              | 7     | 7     | 6     | 5      | 3      | 5            | 3      |
| 全窒素(上層)     | mg/l | 0.4以下            | 0.51  | 0.49  | 0.54  | 0.43   | 0.28   | 0.48         | 0.42   |
| 全りん(上層)     | mg/l | 0.03以下           | 0.041 | 0.042 | 0.038 | 0.037  | 0.027  | 0.035        | 0.034  |
| クロロフィルa(上層) | μg/l | —                | 44    | 38    | 17    | 14     | 11     | 21           | 12     |
| Cl(上層)      | mg/l | —                | 2,300 | 2,200 | 2,200 | 6,200  | 5,300  | 1,600        | 8,500  |
| Cl(下層)      | mg/l | —                | 2,300 | 2,200 | 2,200 | 14,000 | 16,000 | 1,800        | 15,000 |

水質用語の説明

- pH  
水の酸性アルカリ性を示します。
- DO  
水に溶けている酸素の量を示します。
- COD  
水中の有機物量を示します。  
数値が大きいほど有機物が多いです。
- SS  
懸濁物質の略称です。  
この数値が大きいほど、濁っていることが多いです。
- 全窒素、全りん  
生物の育成に不可欠な代表的な栄養塩類です。  
必要以上に増加すると、アオコや赤潮の原因となります。
- クロロフィル a  
植物プランクトンに含まれる葉緑素の量を示します。  
この数値が大きいほど、植物プランクトンが多いことを示します。
- Cl  
海水の割合を示す指標で、海水の割合を知ることができます。  
海水では約 19,000 mg/l です。

【イベントのお知らせ】

中海・宍道湖ラムサール条約登録 10 周年記念イベントを実施します。ぜひ、ご来場下さい。

○ラムサールフェア

平成 27 年 11 月 23 日 (月・祝) 10:00 ~ 16:00 場所 くにびきメッセ

内容 ステージイベント (絵本作家・村上康成さんの読み聞かせとワークショップ「みんなで中海・宍道湖の生き物を描こう!」、さと原人のバルーンアートショーなど)

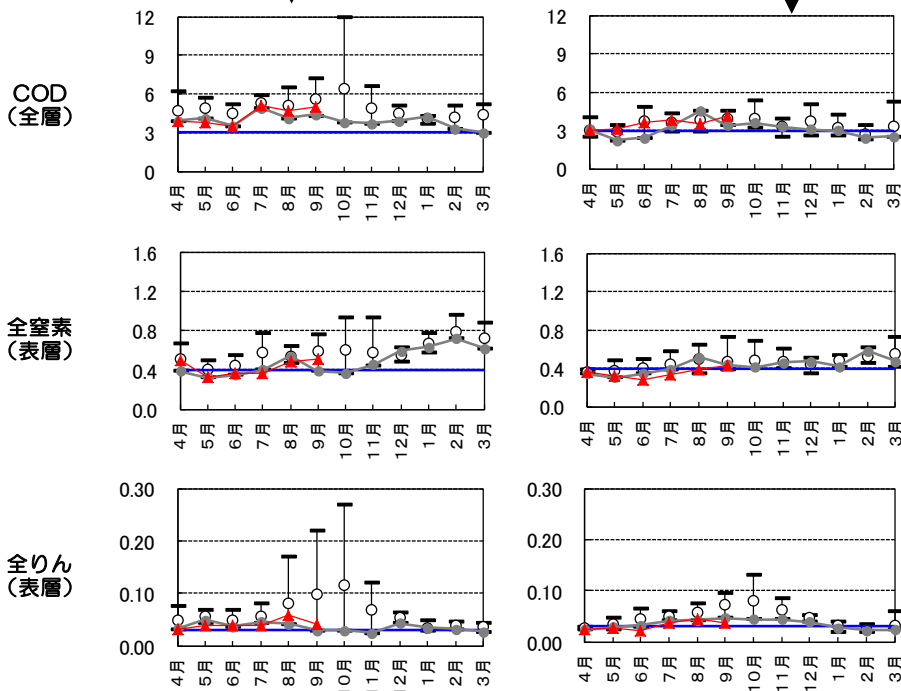
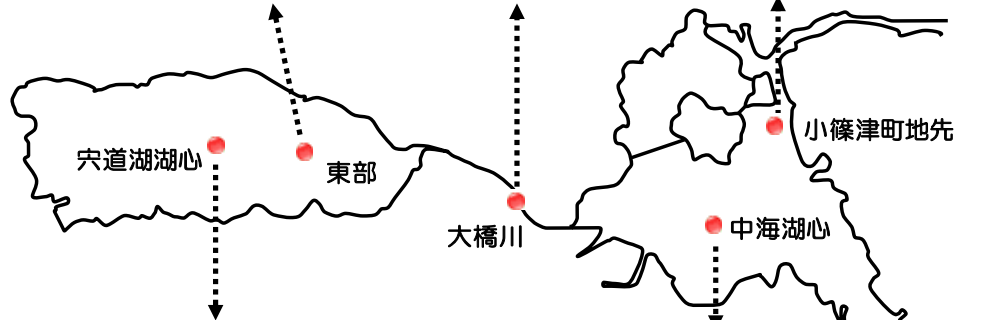
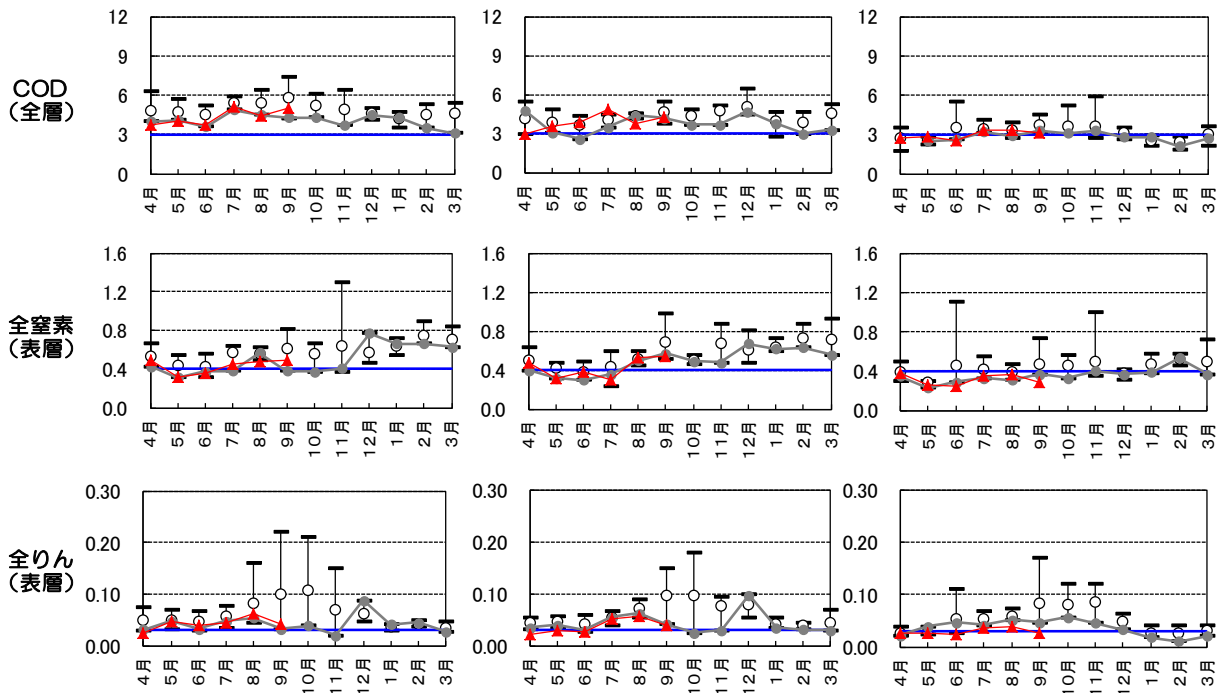
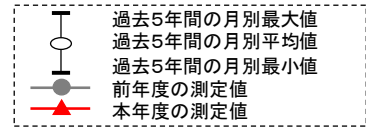
体験プログラム (大橋川探訪、ボート体験、カヌーづくり体験など)

グルメブース (シジミ汁、海藻米おにぎりなど)、展示、クイズラリー、しじみプレゼントなど

詳しくは島根県環境政策課宍道湖・中海対策推進室ホームページをご覧ください。

「[http://www.pref.shimane.lg.jp/infra/kankyo/kankyo/shinjiko\\_nakaumi/nakaumi\\_shinjiko\\_ramsar\\_the10thanniversary.html](http://www.pref.shimane.lg.jp/infra/kankyo/kankyo/shinjiko_nakaumi/nakaumi_shinjiko_ramsar_the10thanniversary.html)」

注) 単位はすべて、mg/l  
 青線は環境基準値 (COD: 3、全窒素: 0.4、全りん: 0.03)



輝水だよりはホームページでもご覧いただくことができます。(他にもいろいろな情報満載！)

[http://www.pref.shimane.lg.jp/shinjiko\\_nakaumi/kisui\\_dayori/](http://www.pref.shimane.lg.jp/shinjiko_nakaumi/kisui_dayori/)