

き す い ～宍道湖・中海 水質情報～

輝水だより

(第202号)



平成27年3月発行

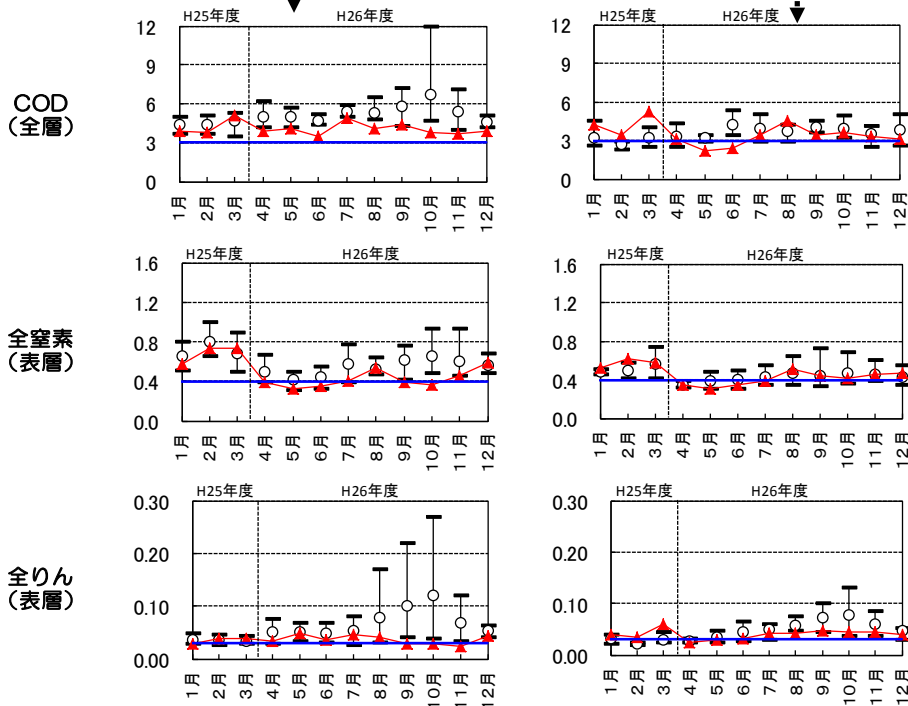
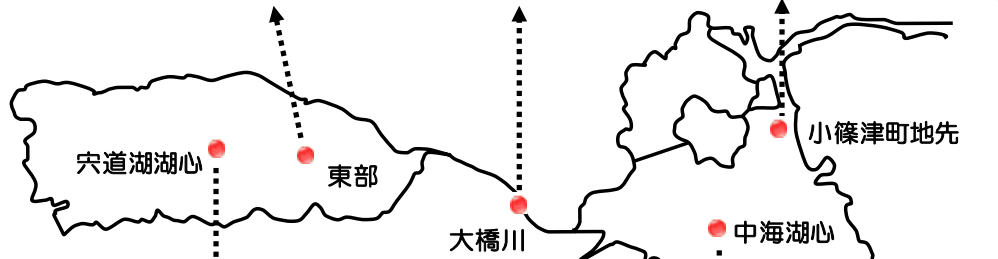
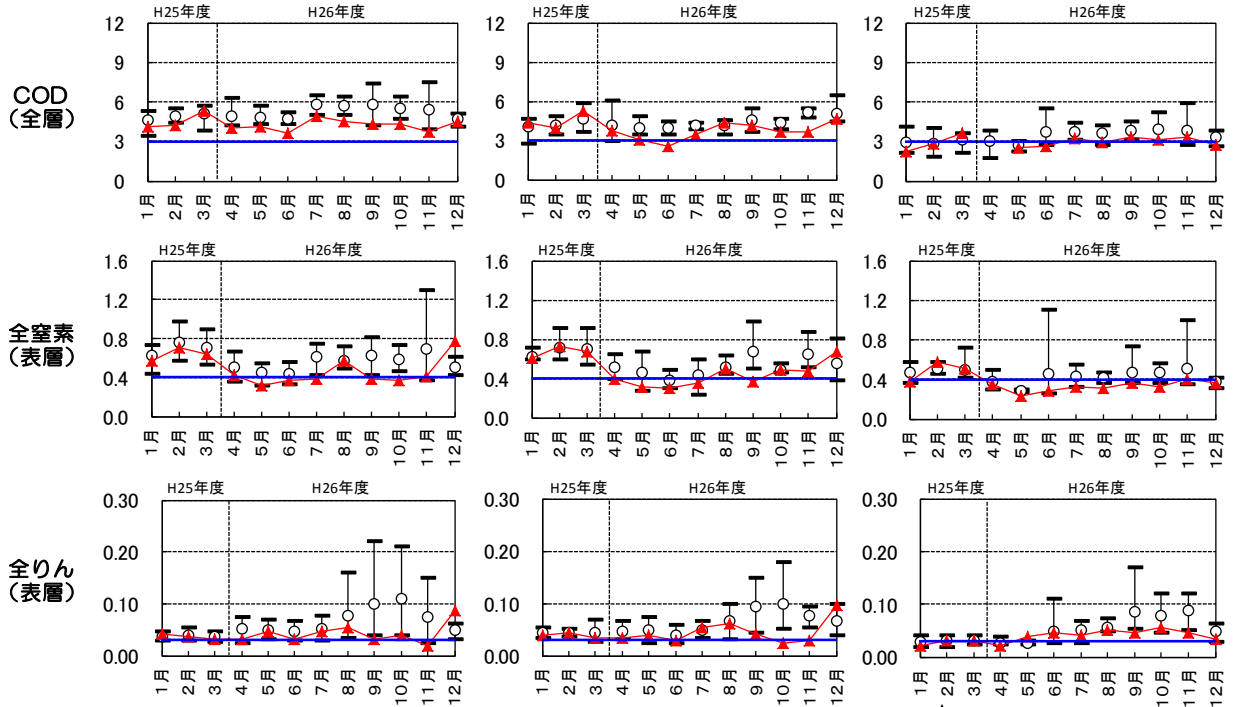
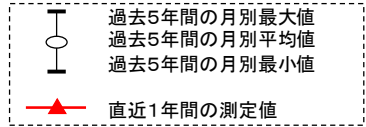
[お問い合わせ先] 島根県環境生活部環境政策課
宍道湖・中海対策推進室(電話:0852-22-5279)

平成26年12月の宍道湖・中海の水質状況について、速報値をお知らせします。

調査結果 (裏面に経月推移のグラフがあります)

項目	単位	環境基準 (湖沼AⅢ類型)	宍道湖			中海		[参考]平成25年度平均	
			湖心	東部	大橋川	湖心	小篠津町地先	宍道湖(湖心)	中海(湖心)
調査機関	—	—	国交省	国交省	国交省	国交省	島根県	—	—
調査日	—	—	12月8日	12月8日	12月8日	12月9日	12月8日	—	—
水温(上層)	℃	—	7.7	8.1	7.5	8.7	7.9	—	—
pH(上層)	—	6.5~8.5	7.5	7.4	7.5	8.0	8.0	—	—
DO(上層)	mg/l	7.5以上	11	11	11	11	10	9.6	10
DO(下層)	mg/l	7.5以上	11	11	11	8.8	6.9	8.8	4.7
COD(全層平均)	mg/l	3以下	3.9	4.5	4.7	3.1	2.7	4.7	3.9
SS(上層)	mg/l	5以下	10	14	30	5	3	5	4
全窒素(上層)	mg/l	0.4以下	0.59	0.77	0.67	0.47	0.37	0.58	0.50
全りん(上層)	mg/l	0.03以下	0.043	0.088	0.097	0.039	0.033	0.050	0.050
クロフィルa(上層)	μg/l	—	17	22	24	15	5.5	27	25
Cl(上層)	mg/l	—	1,600	1,800	1,700	9,700	8,500	2,300	7,800
Cl(下層)	mg/l	—	1,700	1,800	1,700	12,000	15,000	2,500	15,000

注) 単位はすべて、mg/l
 青線は環境基準値 (COD: 3、全窒素: 0.4、全りん: 0.03)



輝水だよりはホームページでもご覧いただくことができます。(他にもいろいろな情報満載！)

http://www.pref.shimane.lg.jp/shinjiko_nakaumi/kisui_dayori/kisui_dayori_top.html