

き す い ～宍道湖・中海 水質情報～

# 輝水だより

(第199号)



平成26年12月発行

[お問い合わせ先] 島根県環境生活部環境政策課  
宍道湖・中海対策推進室(電話:0852-22-5279)

**平成26年9月**の宍道湖・中海の水質状況について、速報値をお知らせします。

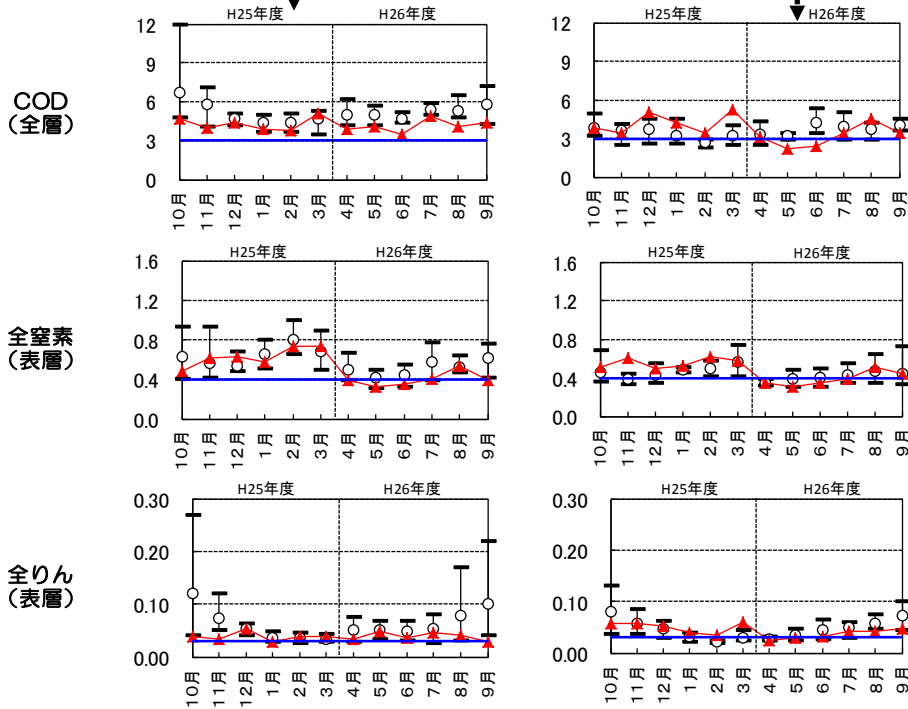
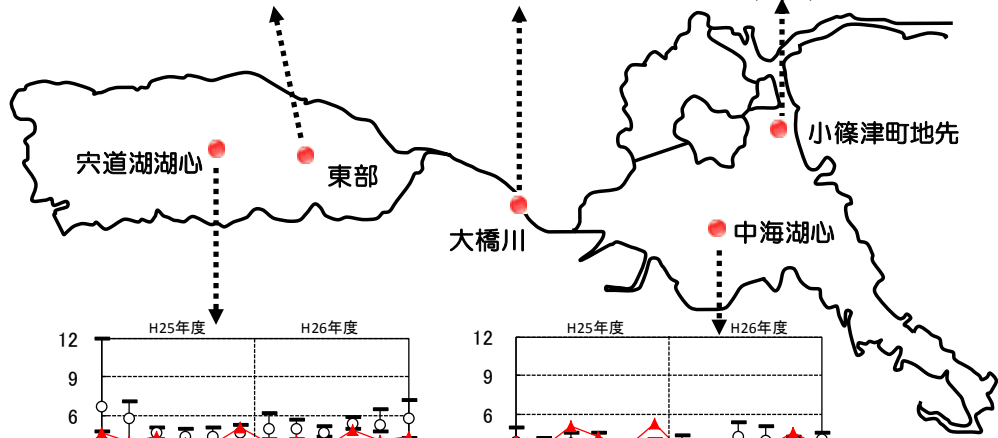
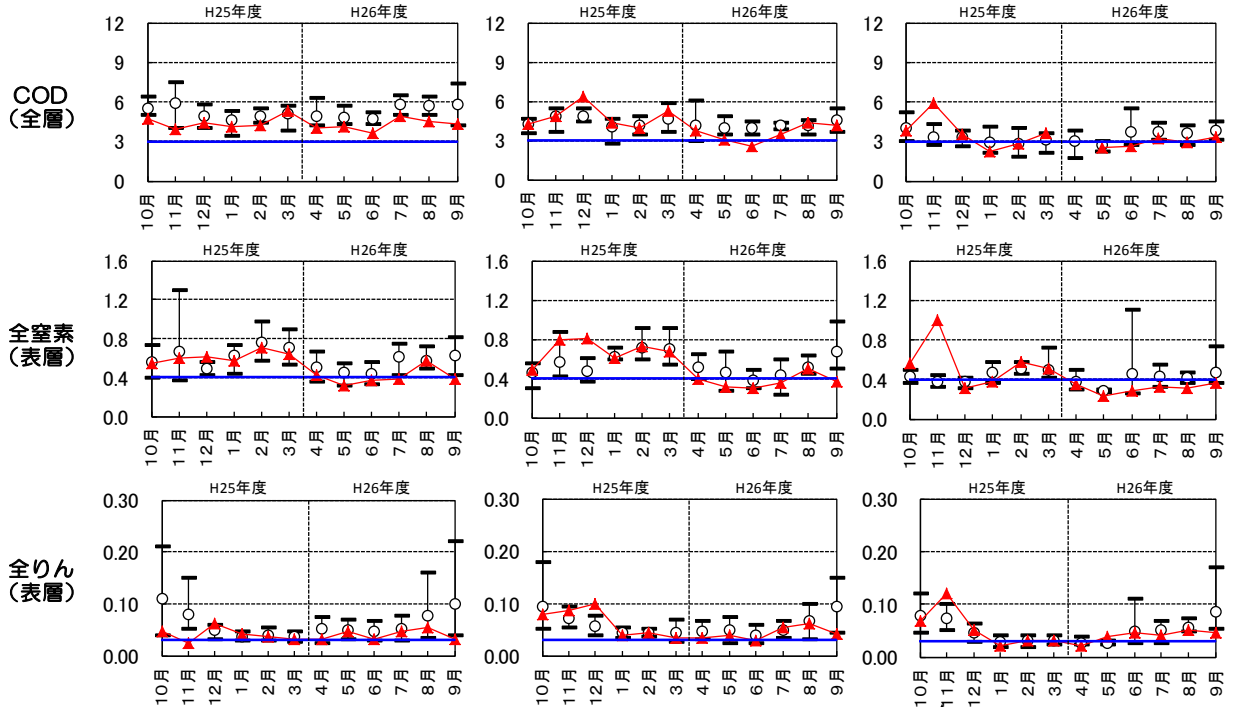
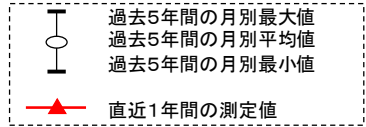
調査結果 (裏面に経月推移のグラフがあります)

項目	単位	環境基準 (湖沼AⅢ類型)	宍道湖			中海		[参考]平成25年度平均	
			湖心	東部	大橋川	湖心	小篠津町地先	宍道湖(湖心)	中海(湖心)
調査機関	—	—	国交省	国交省	国交省	国交省	島根県	—	—
調査日	—	—	9月10日	9月10日	9月3日	9月1日	9月1日	—	—
水温(上層)	℃	—	27.3	26.7	26.5	25.5	25.6	—	—
pH(上層)	—	6.5~8.5	8.4	7.9	8.4	8.5	8.5	—	—
DO(上層)	mg/l	7.5以上	9.5	8.7	8.1	8.2	7.3	9.6	10
DO(下層)	mg/l	7.5以上	8.2	8.0	5.7	1.8	4.6	8.8	4.7
COD(全層平均)	mg/l	3以下	4.4	4.3	4.2	3.4	3.3	4.7	3.9
SS(上層)	mg/l	5以下	4	3	4	1	2	5	4
全窒素(上層)	mg/l	0.4以下	0.39	0.38	0.57	0.44	0.37	0.58	0.50
全りん(上層)	mg/l	0.03以下	0.029	0.032	0.041	0.047	0.046	0.050	0.050
クロロフィルa(上層)	μg/l	—	21	26	24	12	8.0	27	25
Cl(上層)	mg/l	—	1,800	1,900	5,100	6,100	6,400	2,300	7,800
Cl(下層)	mg/l	—	1,900	1,900	5,500	17,000	16,000	2,500	15,000

【今年のアオコの発生状況について】

8月20日以降、宍道湖で局所的なアオコが数回確認されましたが、広範囲にわたるアオコは確認されていません。(12月25日現在)

注) 単位はすべて、mg/l  
 青線は環境基準値 (COD: 3、全窒素: 0.4、全りん: 0.03)



輝水だよりはホームページでもご覧いただくことができます。(他にもいろいろな情報満載！)

[http://www.pref.shimane.lg.jp/shinjiko\\_nakaumi/kisui\\_dayori/kisui\\_dayori\\_top.html](http://www.pref.shimane.lg.jp/shinjiko_nakaumi/kisui_dayori/kisui_dayori_top.html)