

き す い ~宍道湖・中海 水質情報~

輝水だより

(第196号)



平成26年9月発行

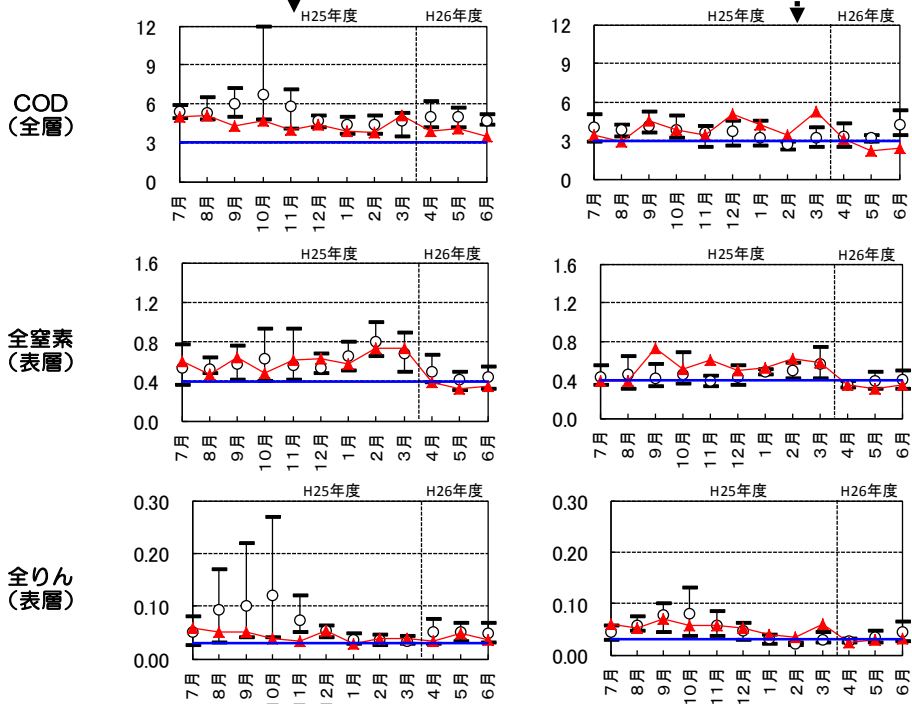
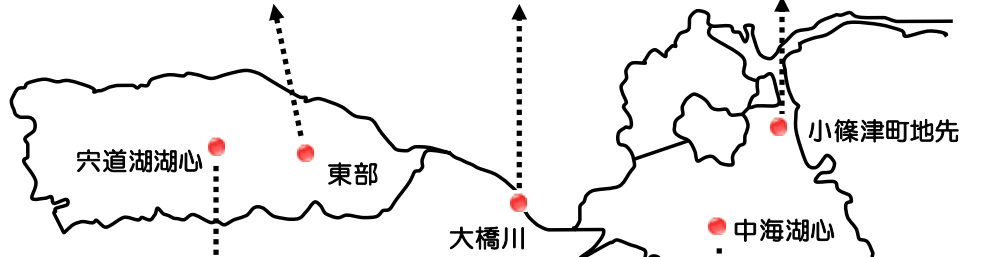
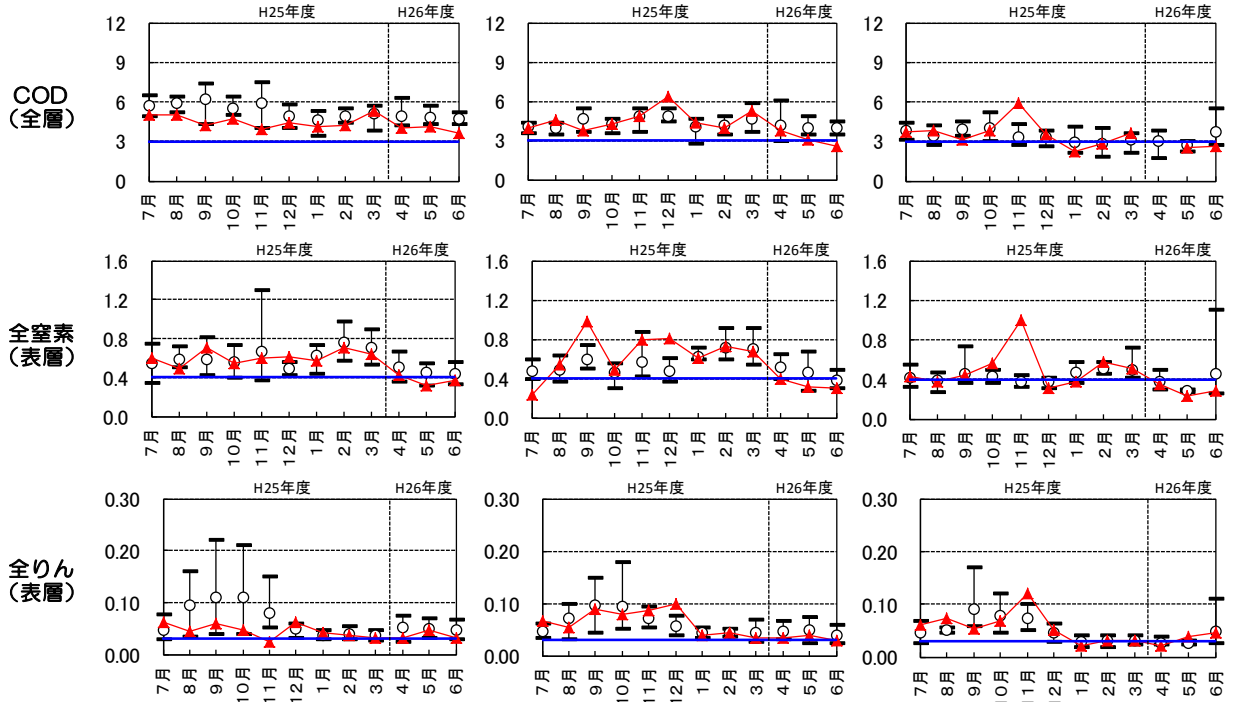
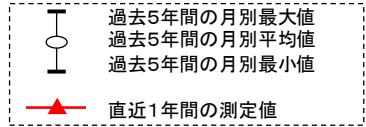
[お問い合わせ先] 島根県環境生活部環境政策課
宍道湖・中海対策推進室(電話:0852-22-5279)

平成26年6月の宍道湖・中海の水質状況について、速報値をお知らせします。

調査結果 (裏面に経月推移のグラフがあります)

項目	単位	環境基準 (湖沼AⅢ類型)	宍道湖			中海		[参考]平成25年度平均	
			湖心	東部	大橋川	湖心	小篠津町地先	宍道湖(湖心)	中海(湖心)
調査機関	—	—	国交省	国交省	国交省	国交省	島根県	—	—
調査日	—	—	6月9日	6月9日	6月4日	6月3日	6月2日	—	—
水温(上層)	℃	—	22.8	22.7	23.6	23.6	25.2	—	—
pH(上層)	—	6.5~8.5	8.0	7.5	7.7	8.1	8.2	—	—
DO(上層)	mg/l	7.5以上	9.7	8.7	7.7	8.4	8.6	9.6	10
DO(下層)	mg/l	7.5以上	3.5	7.2	6.1	5.1	6.4	8.8	4.7
COD(全層平均)	mg/l	3以下	3.5	3.6	2.6	2.4	2.6	4.7	3.9
SS(上層)	mg/l	5以下	4	4	1	1	1	5	4
全窒素(上層)	mg/l	0.4以下	0.35	0.37	0.30	0.34	0.29	0.58	0.50
全りん(上層)	mg/l	0.03以下	0.036	0.032	0.029	0.032	0.047	0.050	0.050
クロフィルa(上層)	μg/l	—	17	13	4.0	6.0	4.0	27	25
Cl(上層)	mg/l	—	2,500	2,700	6,500	11,000	10,000	2,300	7,800
Cl(下層)	mg/l	—	3,300	2,800	11,000	17,000	17,000	2,500	15,000

注) 単位はすべて、mg/l
 青線は環境基準値 (COD : 3、全窒素 : 0.4、全りん : 0.03)



輝水だよりはホームページでもご覧いただくことができます。(他にもいろいろな情報満載！)

http://www.pref.shimane.lg.jp/shinjiko_nakaumi/kisui_dayori/kisui_dayori_top.html