

き す い ~宍道湖・中海 水質情報~

輝水だより

(第190号)



平成25年12月発行

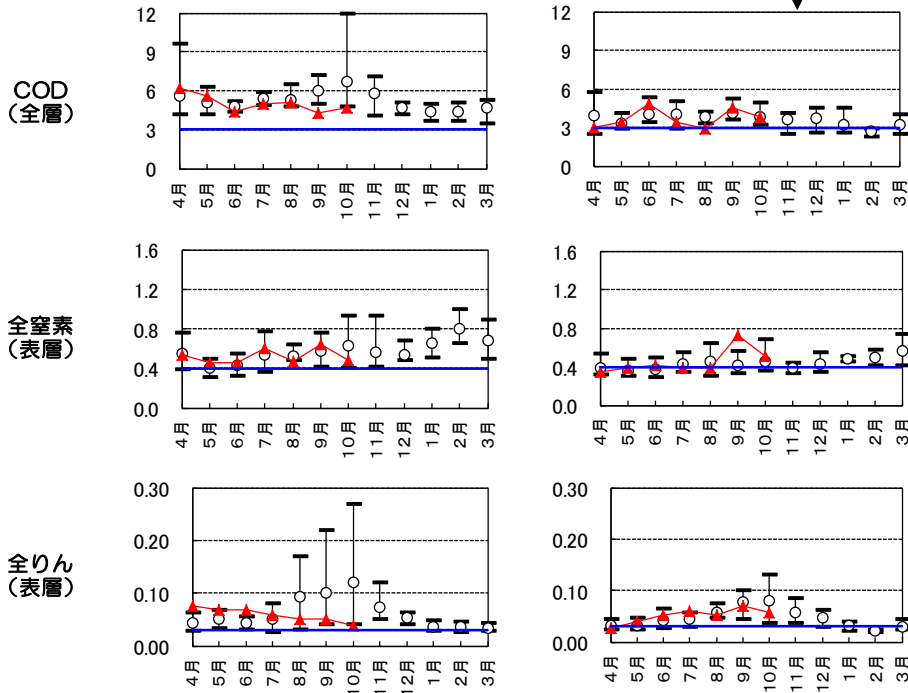
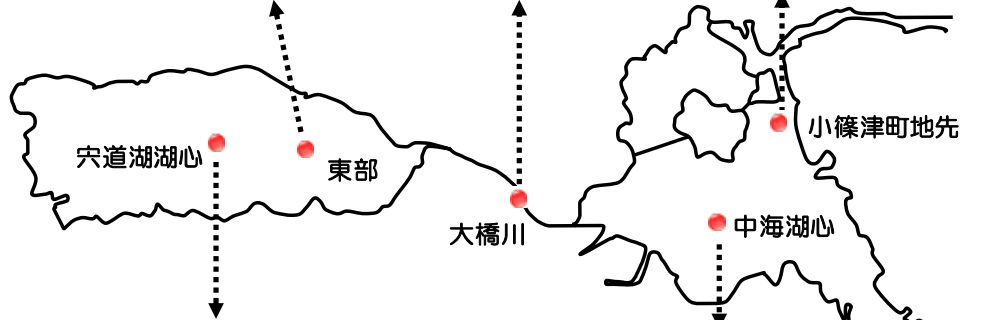
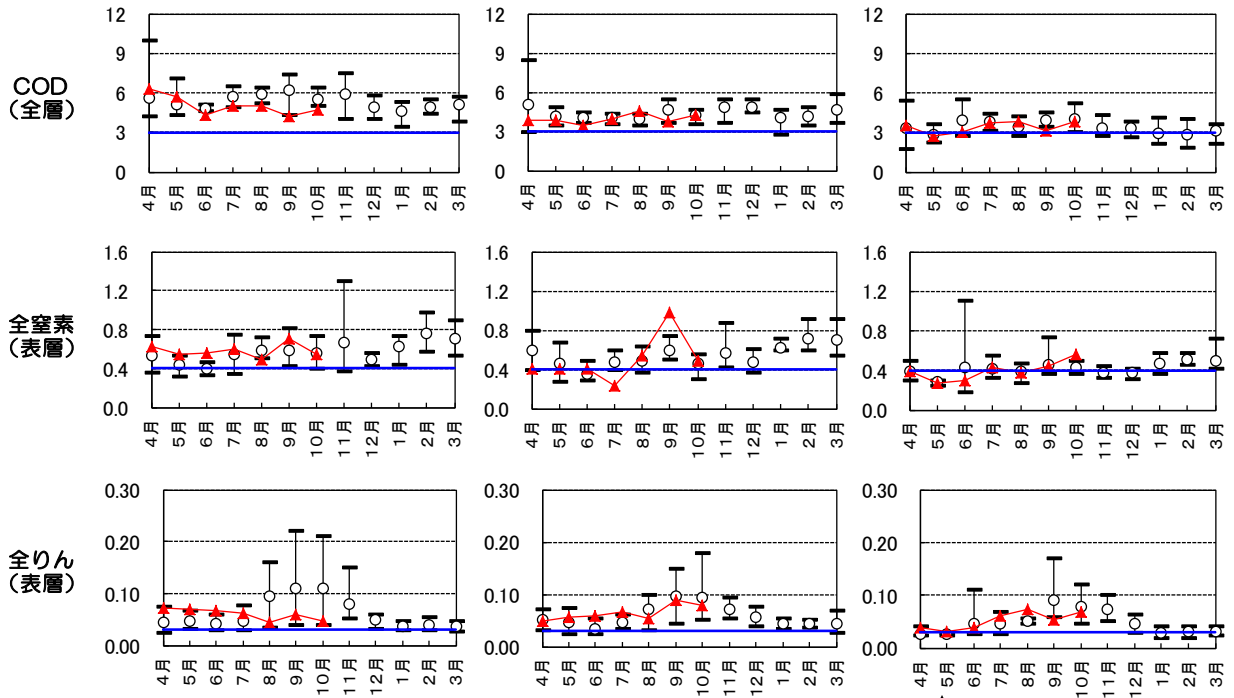
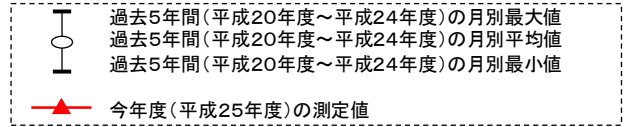
[お問い合わせ先] 島根県環境生活部環境政策課
宍道湖・中海対策推進室(電話:0852-22-5279)

平成25年10月の宍道湖・中海の水質状況について、速報値をお知らせします。

調査結果 (裏面に経月推移のグラフがあります)

項目	単位	環境基準 (湖沼AⅢ類型)	宍道湖			中海		[参考]平成24年度平均	
			湖心	東部	大橋川	湖心	小篠津町地先	宍道湖(湖心)	中海(湖心)
調査機関	-	-	国交省	国交省	国交省	国交省	島根県	-	-
調査日	-	-	10月3日	10月3日	10月3日	10月1日	10月1日	-	-
水温(上層)	℃	-	23.7	23.7	24.3	23.7	24.0	-	-
pH(上層)	-	6.5~8.5	7.6	7.8	8.0	8.4	8.6	-	-
DO(上層)	mg/l	7.5以上	8.3	8.4	6.5	9.0	9.5	11	9.8
DO(下層)	mg/l	7.5以上	8.0	7.2	6.1	2.0	4.8	6.8	5.1
COD(全層平均)	mg/l	3以下	4.7	4.7	4.3	3.8	3.8	5.7	3.4
SS(上層)	mg/l	5以下	3	4	5	1	3	6	3
全窒素(上層)	mg/l	0.4以下	0.48	0.55	0.49	0.51	0.56	0.69	0.47
全りん(上層)	mg/l	0.03以下	0.039	0.046	0.079	0.057	0.069	0.099	0.030
クロフィルa(上層)	μg/l	-	21	21	14	10	9.5	31	17
Cl(上層)	mg/l	-	1,800	1,900	7,700	6,800	6,000	2,700	10,000
Cl(下層)	mg/l	-	1,800	2,000	7,900	15,000	17,000	3,800	15,000

注) 単位はすべて、mg/l
 青線は環境基準値 (COD : 3、全窒素 : 0.4、全りん : 0.03)



輝水だよりはホームページでもご覧いただくことができます。(他にもいろいろな情報満載！)

http://www.pref.shimane.lg.jp/shinjiko_nakaumi/kisui_dayori/kisui_dayori_top.html