

き す い ~宍道湖・中海 水質情報~

# 輝水だより

(第186号)



平成25年8月発行

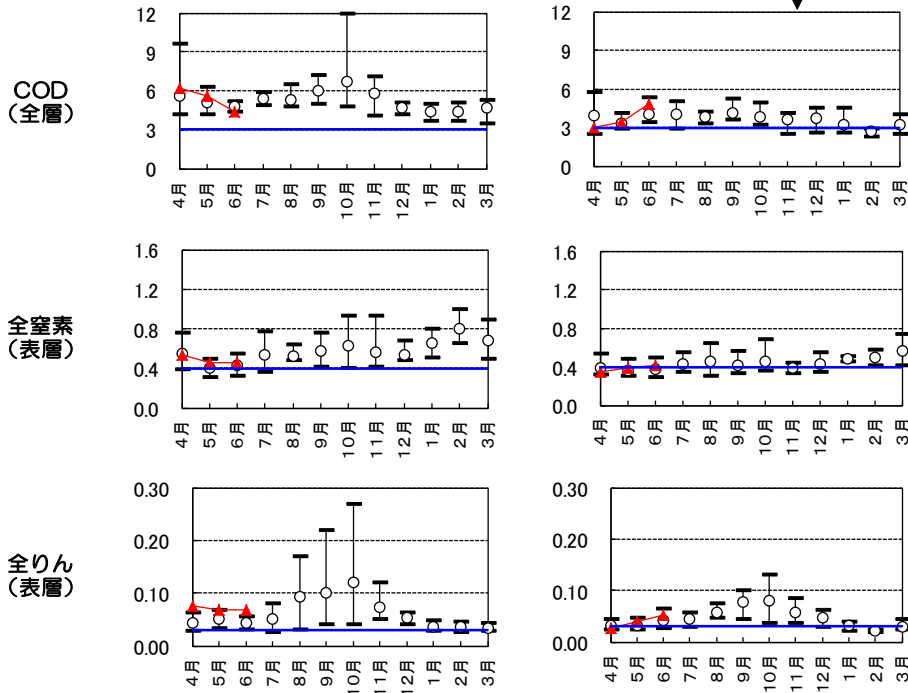
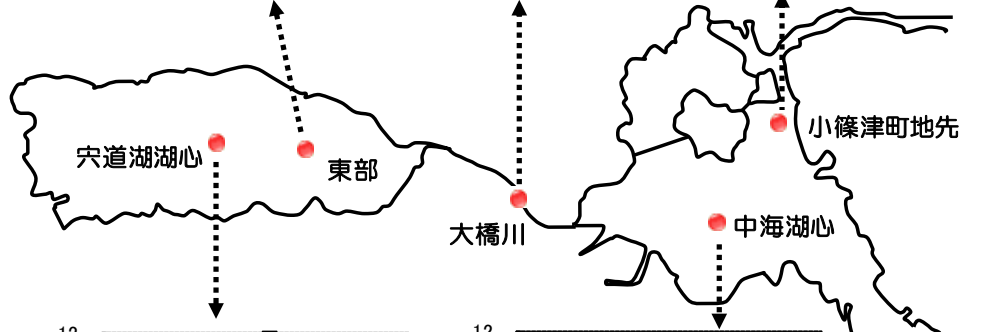
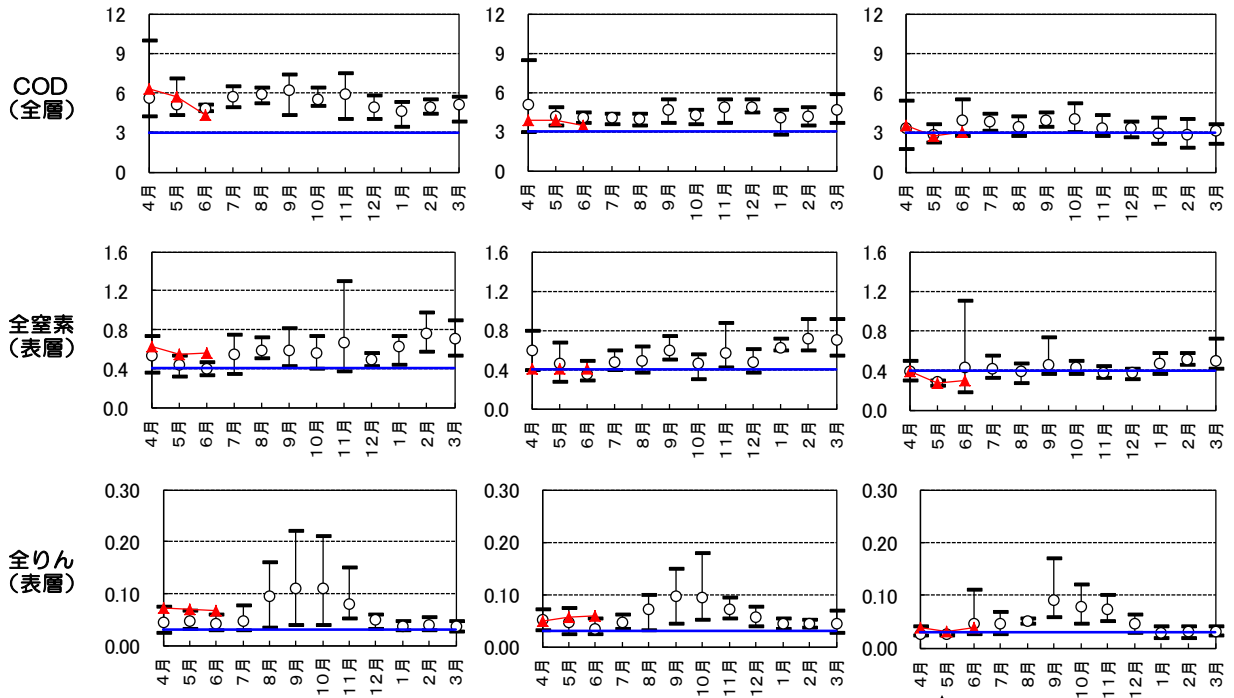
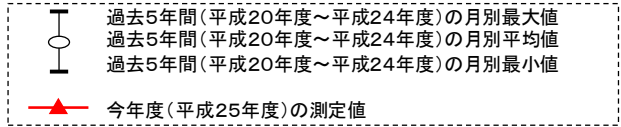
[お問い合わせ先] 島根県環境生活部環境政策課  
宍道湖・中海対策推進室(電話:0852-22-5279)

**平成25年6月**の宍道湖・中海の水質状況について、速報値をお知らせします。

調査結果 (裏面に経月推移のグラフがあります)

項目	単位	環境基準 (湖沼AⅢ類型)	宍道湖			中海		[参考]平成24年度平均	
			湖心	東部	大橋川	湖心	小篠津町地先	宍道湖(湖心)	中海(湖心)
調査機関	-	-	国交省	国交省	国交省	国交省	島根県	-	-
調査日	-	-	6月11日	6月11日	6月12日	6月24日	6月3日	-	-
水温(上層)	°C	-	25.8	25.6	25.5	25.0	22.3	-	-
pH(上層)	-	6.5~8.5	7.9	7.8	7.6	8.7	8.3	-	-
DO(上層)	mg/l	7.5以上	8.3	8.2	6.8	12	8.9	11	9.8
DO(下層)	mg/l	7.5以上	5.7	6.2	5.1	5.7	6.1	6.8	5.1
COD(全層平均)	mg/l	3以下	4.4	4.3	3.5	4.8	3.0	5.7	3.4
SS(上層)	mg/l	5以下	3	3	1	4	2	6	3
全窒素(上層)	mg/l	0.4以下	0.45	0.56	0.41	0.41	0.30	0.69	0.47
全りん(上層)	mg/l	0.03以下	0.068	0.067	0.058	0.053	0.039	0.099	0.030
クロロフィルa(上層)	μg/l	-	16	13	2.4	13	6.5	31	17
Cl(上層)	mg/l	-	4,400	4,300	5,100	8,200	13,000	2,700	10,000
Cl(下層)	mg/l	-	4,900	4,600	11,000	15,000	17,000	3,800	15,000

注) 単位はすべて、mg/l  
 青線は環境基準値 (COD : 3、全窒素 : 0.4、全りん : 0.03)



輝水だよりはホームページでもご覧いただくことができます。(他にもいろいろな情報満載！)

[http://www.pref.shimane.lg.jp/shinjiko\\_nakaumi/kisui\\_dayori/kisui\\_dayori\\_top.html](http://www.pref.shimane.lg.jp/shinjiko_nakaumi/kisui_dayori/kisui_dayori_top.html)