

き す い ～宍道湖・中海 水質情報～

# 輝水だより

(第178号)



平成24年12月発行

[お問い合わせ先] 島根県環境生活部環境政策課  
宍道湖・中海対策推進室(電話:0852-22-6445)

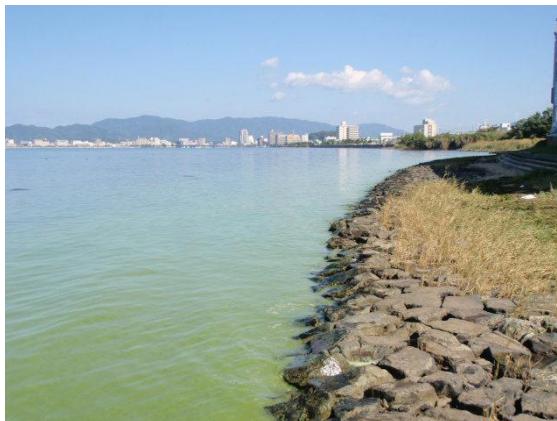
**平成24年10月**の宍道湖・中海の水質状況について、速報値をお知らせします。

調査結果 (裏面に経月推移のグラフがあります)

項目	単位	環境基準 (湖沼AⅢ類型)	宍道湖			中海		[参考]平成23年度平均	
			湖心	東部	大橋川	湖心	小篠津町地先	宍道湖(湖心)	中海(湖心)
調査機関	—	—	国交省	国交省	国交省	国交省	島根県	—	—
調査日	—	—	10月25日	10月25日	10月30日	10月10日	10月1日	—	—
水温(上層)	℃	—	18.7	18.8	18.0	22.0	24.0	—	—
pH(上層)	—	6.5~8.5	8.6	8.6	8.2	8.4	8.5	—	—
DO(上層)	mg/l	7.5以上	9.2	8.9	7.4	9.1	7.0	10	9.5
DO(下層)	mg/l	7.5以上	<0.5	7.6	6.8	2.1	2.8	8.6	3.4
COD(全層平均)	mg/l	3以下	11	5.1	4.6	3.7	3.0	5.0	3.0
SS(上層)	mg/l	5以下	5	3	3	5	5	6	4
全窒素(上層)	mg/l	0.4以下	0.93	0.56	0.56	0.68	0.49	0.59	0.44
全りん(上層)	mg/l	0.03以下	0.27	0.21	0.18	0.13	0.12	0.062	0.050
クロロフィルa(上層)	μg/l	—	64	21	6.2	37	23	35	16
Cl(上層)	mg/l	—	3,500	3,500	4,000	11,000	12,000	1,000	7,000
Cl(下層)	mg/l	—	6,700	3,700	4,800	16,000	15,000	1,500	16,000

### 【 参考 】

- ・ 7月初旬から継続して、宍道湖においてアオコが確認されている。
- ・ 大橋川、中海においても確認されている。

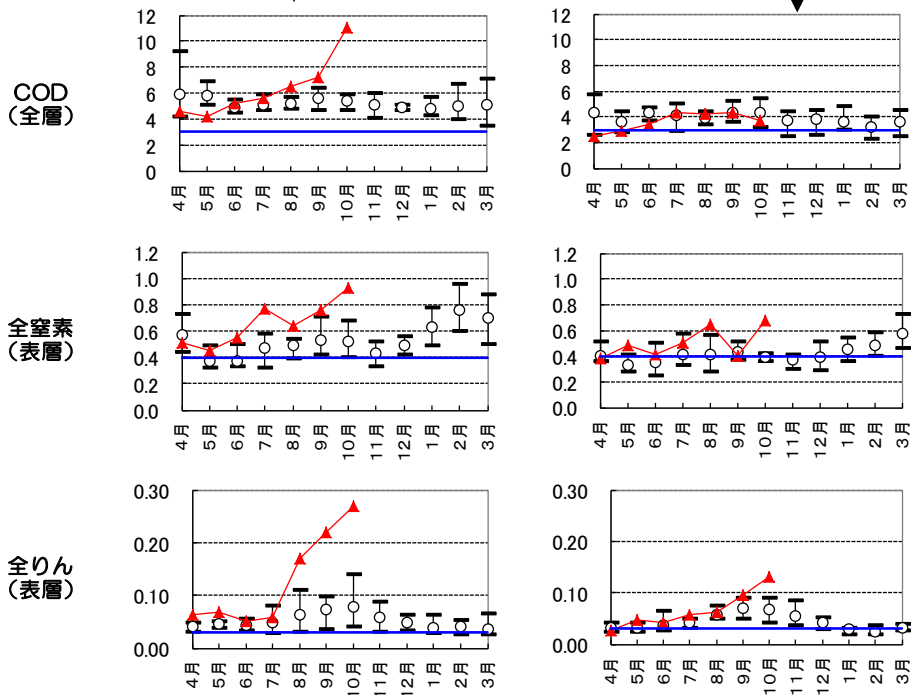
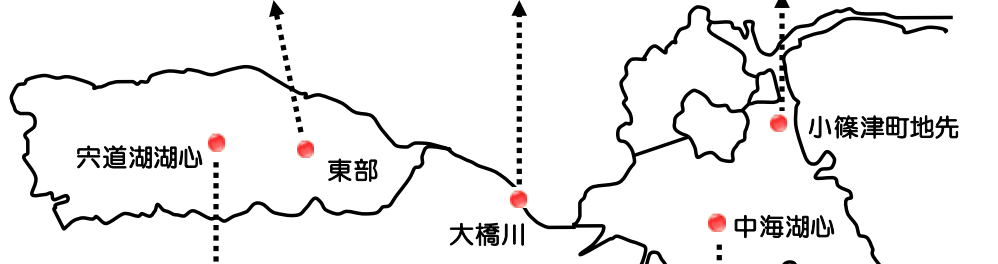
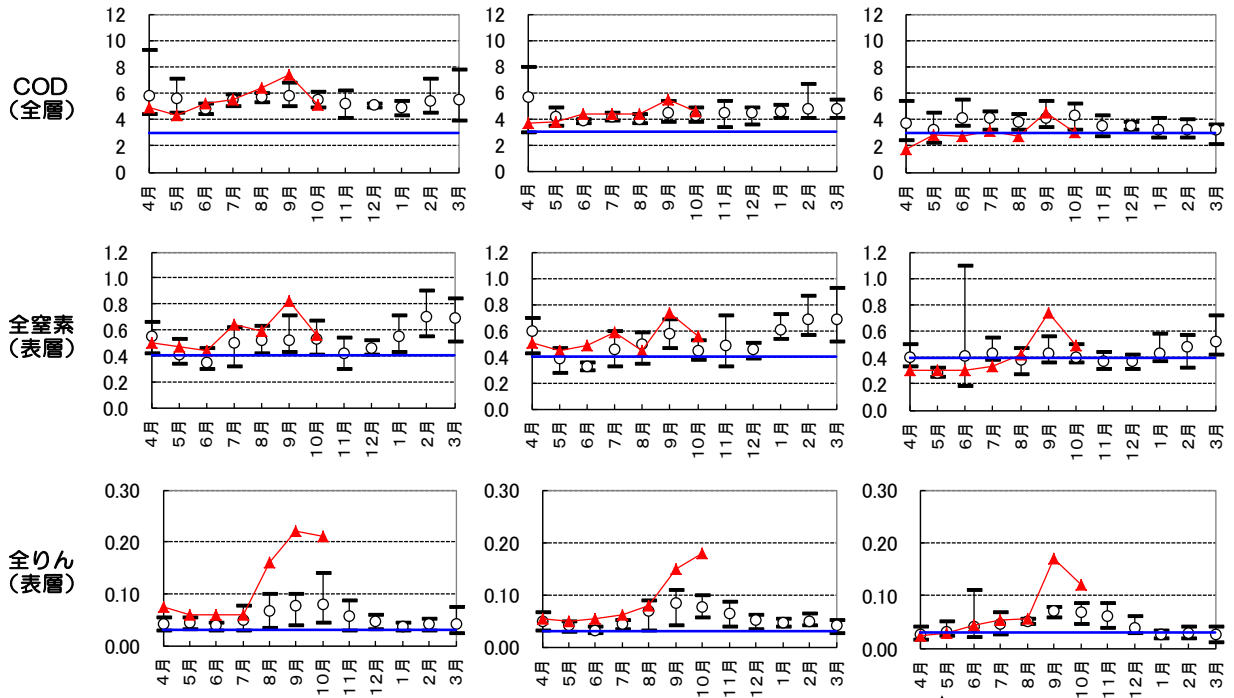
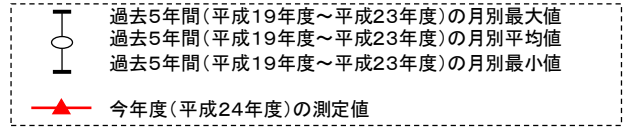


宍道湖(南岸)におけるアオコ  
(10/25 出雲河川事務所提供)



中海(右岸)におけるアオコ  
(10/1 出雲河川事務所提供)

注) 単位はすべて、mg/l  
 青線は環境基準値 (COD : 3、全窒素 : 0.4、全りん : 0.03)



輝水だよりはホームページでもご覧いただくことができます。(他にもいろいろな情報満載！)

[http://www.pref.shimane.lg.jp/shinjiko\\_nakaumi/kisui\\_dayori/kisui\\_dayori\\_top.html](http://www.pref.shimane.lg.jp/shinjiko_nakaumi/kisui_dayori/kisui_dayori_top.html)